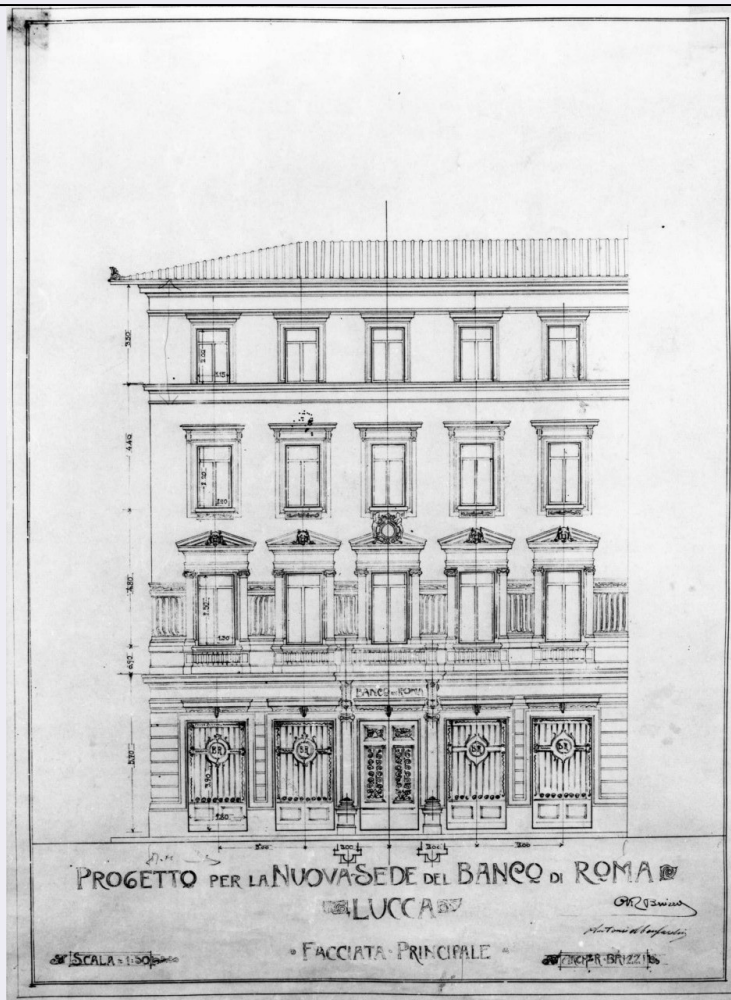


# SCHEDA



## CD - CODICI

TSK - Tipo Scheda	S
LIR - Livello ricerca	C
<b>NCT - CODICE UNIVOCO</b>	
NCTR - Codice regione	09
NCTN - Numero catalogo generale	00645768
ESC - Ente schedatore	S156
ECP - Ente competente	S156

## RV - RELAZIONI

## OG - OGGETTO

<b>OGT - OGGETTO</b>	
OGTD - Definizione	stampa
<b>SGT - SOGGETTO</b>	
SGTI - Identificazione	sede del Banco di Roma a Lucca: prospetto in scala 1:50 della facciata d'ingresso

## LC - LOCALIZZAZIONE GEOGRAFICA AMMINISTRATIVA

### PVC - LOCALIZZAZIONE GEOGRAFICO-AMMINISTRATIVA ATTUALE

PVCS - Stato	ITALIA
PVCR - Regione	Toscana

<b>PVCP - Provincia</b>	FI
<b>PVCC - Comune</b>	Firenze
<b>LDC - COLLOCAZIONE SPECIFICA</b>	
<b>UB - UBICAZIONE E DATI PATRIMONIALI</b>	
<b>UBO - Ubicazione originaria</b>	SC
<b>INV - INVENTARIO DI MUSEO O DI SOPRINTENDENZA</b>	
<b>INVN - Numero</b>	Inventario disegni 151
<b>INVD - Data</b>	1995
<b>RO - RAPPORTO</b>	
<b>ROF - RAPPORTO OPERA FINALE/ORIGINALE</b>	
<b>ROFF - Stadio opera</b>	copia
<b>ROFO - Opera finale /originale</b>	disegno preparatorio
<b>ROFA - Autore opera finale /originale</b>	Brizzi Raffello
<b>ROFD - Datazione opera finale/originale</b>	1914 ca.
<b>ROFC - Collocazione opera finale/originale</b>	LU/ Lucca/ via Vittorio Veneto, 5/ sede del Banco di Roma
<b>DT - CRONOLOGIA</b>	
<b>DTZ - CRONOLOGIA GENERICA</b>	
<b>DTZG - Secolo</b>	sec. XX
<b>DTS - CRONOLOGIA SPECIFICA</b>	
<b>DTSI - Da</b>	1914
<b>DTSV - Validità</b>	ca
<b>DTSF - A</b>	1914
<b>DTSL - Validità</b>	ca
<b>DTM - Motivazione cronologia</b>	contesto
<b>AU - DEFINIZIONE CULTURALE</b>	
<b>AUT - AUTORE</b>	
<b>AUTS - Riferimento all'autore</b>	e aiuti
<b>AUTR - Riferimento all'intervento</b>	disegnatore/ progettista
<b>AUTM - Motivazione dell'attribuzione</b>	firma
<b>AUTM - Motivazione dell'attribuzione</b>	analisi stilistica
<b>AUTN - Nome scelto</b>	Brizzi Raffaello
<b>AUTA - Dati anagrafici</b>	1883/ 1946
<b>AUTH - Sigla per citazione</b>	00003614
<b>CMM - COMMITTENZA</b>	
<b>CMMN - Nome</b>	Banco di Roma
<b>CMMD - Data</b>	1914 ca.

<b>CMMF - Fonte</b>	iscrizione
<b>MT - DATI TECNICI</b>	
<b>MTC - Materia e tecnica</b>	carta/ eliografia
<b>MIS - MISURE</b>	
<b>MISU - Unità</b>	mm
<b>MISA - Altezza</b>	800
<b>MISL - Larghezza</b>	513
<b>CO - CONSERVAZIONE</b>	
<b>STC - STATO DI CONSERVAZIONE</b>	
<b>STCC - Stato di conservazione</b>	mediocre
<b>STCS - Indicazioni specifiche</b>	una lacerazione in alto al centro; una mancanza nell'angolo inferiore a sinistra
<b>DA - DATI ANALITICI</b>	
<b>DES - DESCRIZIONE</b>	
<b>DESI - Codifica Iconclass</b>	48 C 14 23: 61 F (sede del Banco di Roma): 61 E (Lucca)
<b>DESS - Indicazioni sul soggetto</b>	Architetture: Lucca: sede del Banco di Roma.
<b>ISR - ISCRIZIONI</b>	
<b>ISRC - Classe di appartenenza</b>	di titolazione
<b>ISRS - Tecnica di scrittura</b>	a stampa
<b>ISRT - Tipo di caratteri</b>	lettere capitali
<b>ISRP - Posizione</b>	in basso
<b>ISRI - Trascrizione</b>	PROGETTO PER LA NUOVA SEDE DEL BANCO DI ROMA/ LUCCA
<b>ISR - ISCRIZIONI</b>	
<b>ISRC - Classe di appartenenza</b>	indicazione di responsabilità
<b>ISRS - Tecnica di scrittura</b>	a stampa
<b>ISRT - Tipo di caratteri</b>	lettere capitali
<b>ISRP - Posizione</b>	in basso a destra
<b>ISRI - Trascrizione</b>	ARCH. O. R. BRIZZI
<b>ISR - ISCRIZIONI</b>	
<b>ISRC - Classe di appartenenza</b>	indicazione di responsabilità
<b>ISRS - Tecnica di scrittura</b>	a stampa
<b>ISRT - Tipo di caratteri</b>	corsivo
<b>ISRP - Posizione</b>	in basso a destra
<b>ISRI - Trascrizione</b>	Arch. R. Brizzi
<b>ISR - ISCRIZIONI</b>	
<b>ISRC - Classe di appartenenza</b>	didascalica
<b>ISRS - Tecnica di scrittura</b>	a stampa

<b>ISRT - Tipo di caratteri</b>	lettere capitali
<b>ISRP - Posizione</b>	in basso al centro
<b>ISRI - Trascrizione</b>	FACCIATA PRINCIPALE
<b>ISR - ISCRIZIONI</b>	
<b>ISRC - Classe di appartenenza</b>	indicazione di responsabilità
<b>ISRS - Tecnica di scrittura</b>	a stampa
<b>ISRT - Tipo di caratteri</b>	lettere capitali
<b>ISRP - Posizione</b>	in basso a destra
<b>ISRI - Trascrizione</b>	Antonio Monfardini
<b>ISR - ISCRIZIONI</b>	
<b>ISRC - Classe di appartenenza</b>	didascalica
<b>ISRS - Tecnica di scrittura</b>	a stampa
<b>ISRT - Tipo di caratteri</b>	lettere capitali
<b>ISRP - Posizione</b>	in basso a sinistra
<b>ISRI - Trascrizione</b>	SCALA 1:50
<b>ISR - ISCRIZIONI</b>	
<b>ISRC - Classe di appartenenza</b>	documentaria
<b>ISRS - Tecnica di scrittura</b>	a matita
<b>ISRT - Tipo di caratteri</b>	lettere capitali
<b>ISRP - Posizione</b>	a sinistra
<b>ISRI - Trascrizione</b>	RB
<b>NSC - Notizie storico-critiche</b>	<p>1 foglio raffigura probabilmente una versione della facciata leggermente diversa da quella sviluppata in seguito; nei disegni inv. nn. 162 e 150 (rispettivamente spolvero e lucido della stessa tavola) e nel prospetto di dettaglio che è raffigurato nello spolvero inv. n. 175 e nella copia eliografica inv. n. 176 si notano infatti alcune diversità nell'elaborazione dei particolari decorativi: si vedano ad esempio le mensole delle finestre del secondo piano, o le cornici delle aperture del piano terreno. Il tipo di segno, spesso sciatto e affrettato, e la calligrafia delle scritte non sembrano appartenere a Raffaello Brizzi; è possibile che l'architetto montecatinese si sia avvalso di qualche aiuto per la lucidatura dello spolvero originale di questa tavola. Sul foglio sono visibili alcune annotazioni a matita. il foglio inv. n. 152 costituisce un'altra copia eliografica di questo disegno.</p>
<b>TU - CONDIZIONE GIURIDICA E VINCOLI</b>	
<b>CDG - CONDIZIONE GIURIDICA</b>	
<b>CDGG - Indicazione generica</b>	proprietà persona giuridica senza scopo di lucro
<b>DO - FONTI E DOCUMENTI DI RIFERIMENTO</b>	
<b>FTA - DOCUMENTAZIONE FOTOGRAFICA</b>	
<b>FTAX - Genere</b>	documentazione allegata
<b>FTAP - Tipo</b>	fotografia b/n
<b>FTAN - Codice identificativo</b>	SBAS FI 505220
<b>FNT - FONTI E DOCUMENTI</b>	

<b>FNTP - Tipo</b>	registro inventariale
<b>FNTA - Autore</b>	Belli G., Morozzi R.
<b>FNTD - Data</b>	1995
<b>AD - ACCESSO AI DATI</b>	
<b>ADS - SPECIFICHE DI ACCESSO AI DATI</b>	
<b>ADSP - Profilo di accesso</b>	3
<b>ADSM - Motivazione</b>	scheda di bene non adeguatamente sorvegliabile
<b>CM - COMPILAZIONE</b>	
<b>CMP - COMPILAZIONE</b>	
<b>CMPD - Data</b>	1998
<b>CMPN - Nome</b>	Belli G.
<b>FUR - Funzionario responsabile</b>	Damiani G.
<b>RVM - TRASCRIZIONE PER INFORMATIZZAZIONE</b>	
<b>RVMD - Data</b>	2010
<b>RVMN - Nome</b>	Barsottelli L.
<b>AN - ANNOTAZIONI</b>	