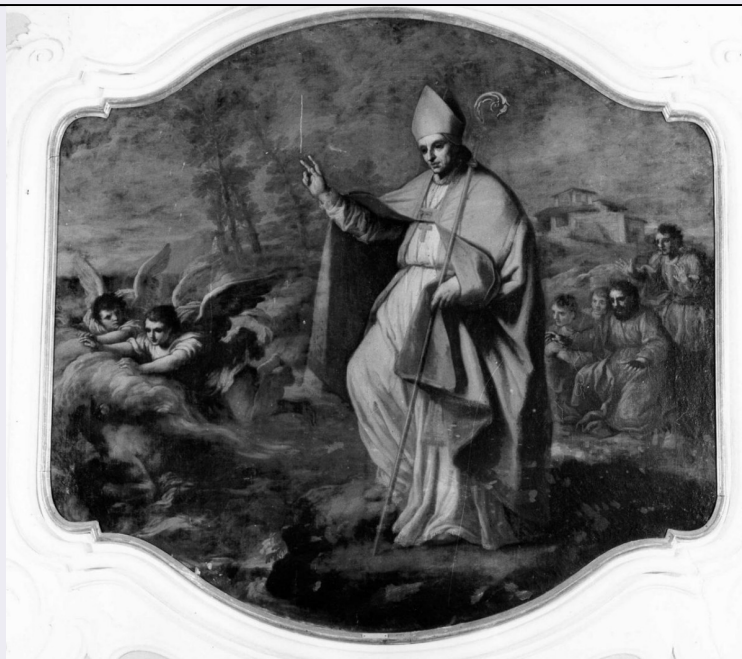


SCHEDA



CD - CODICI

TSK - Tipo Scheda	OA
LIR - Livello ricerca	C
NCT - CODICE UNIVOCO	
NCTR - Codice regione	09
NCTN - Numero catalogo generale	00159367
ESC - Ente schedatore	S155
ECP - Ente competente	S155

OG - OGGETTO

OGT - OGGETTO	
OGTD - Definizione	dipinto
SGT - SOGGETTO	
SGTI - Identificazione	San Bernardo degli Uberti ferma una innondazione del Po

LC - LOCALIZZAZIONE GEOGRAFICO-AMMINISTRATIVA

PVC - LOCALIZZAZIONE GEOGRAFICO-AMMINISTRATIVA ATTUALE

PVCS - Stato	Italia
PVCR - Regione	Toscana
PVCP - Provincia	FI
PVCC - Comune	Reggello

LDC - COLLOCAZIONE SPECIFICA

UB - UBICAZIONE E DATI PATRIMONIALI

UBO - Ubicazione originaria	OR
-----------------------------	----

DT - CRONOLOGIA

DTZ - CRONOLOGIA GENERICA

DTZG - Secolo	sec. XVIII
---------------	------------

DTZS - Frazione di secolo	fine/ inizio
DTS - CRONOLOGIA SPECIFICA	
DTSI - Da	1767
DTSV - Validità	ca
DTSF - null	1768
DTSL - Validita'	ca
DTM - Motivazione cronologia	analisi stilistica
AU - DEFINIZIONE CULTURALE	
AUT - AUTORE	
AUTM - Motivazione dell'attribuzione	fonte archivistica
AUTN - Nome scelto	Gambacciani Francesco
AUTA - Dati anagrafici	1701/ post 1782
AUTH - Sigla per citazione	00001962
MT - DATI TECNICI	
MTC - Materia e tecnica	tela/ pittura a olio
MIS - MISURE	
MISU - Unita'	cm
MISA - Altezza	189
MISL - Larghezza	175
MISV - Varie	con cornice
MIST - Validità	ca
CO - CONSERVAZIONE	
STC - STATO DI CONSERVAZIONE	
STCC - Stato di conservazione	mediocre
DA - DATI ANALITICI	
DES - DESCRIZIONE	
DESO - Indicazioni sull'oggetto	NR (recupero pregresso)
DESI - Codifica Iconclass	11 H (BERNARDO DEGLI UBERTI) 5
DESS - Indicazioni sul soggetto	Personaggi: San Bernardo degli Uberti. Figure: astanti; angeli. Architetture: casolare. Fiumi: Po.
NSC - Notizie storico-critiche	Dipinto di carattere agiografico-celebrativo di qualità modesta che i documenti d'archivio (ASF, Conventi soppressi, n. 151, cc. 33 v., 45 r.) riferiscono a Francesco Gambacciani, allievo di Francesco Conti e Ottavio Dandini.
TU - CONDIZIONE GIURIDICA E VINCOLI	
CDG - CONDIZIONE GIURIDICA	
CDGG - Indicazione generica	proprietà Stato
DO - FONTI E DOCUMENTI DI RIFERIMENTO	
FTA - DOCUMENTAZIONE FOTOGRAFICA	
FTAX - Genere	documentazione allegata

FTAP - Tipo	fotografia b/n
FTAN - Codice identificativo	SBAS FI 231443
BIB - BIBLIOGRAFIA	
BIBX - Genere	bibliografia specifica
BIBA - Autore	Domenichetti B.
BIBD - Anno di edizione	1929
BIBH - Sigla per citazione	00014730
BIBN - V., pp., nn.	p. 121
BIB - BIBLIOGRAFIA	
BIBX - Genere	bibliografia specifica
BIBA - Autore	Vasaturo R. N.
BIBD - Anno di edizione	1973
BIBH - Sigla per citazione	00014725
BIBN - V., pp., nn.	pp. 11, 21, n 105
BIB - BIBLIOGRAFIA	
BIBX - Genere	bibliografia specifica
BIBA - Autore	Puccioni N.
BIBD - Anno di edizione	1921
BIBH - Sigla per citazione	00014726
BIBN - V., pp., nn.	p. 32
BIB - BIBLIOGRAFIA	
BIBX - Genere	bibliografia specifica
BIBA - Autore	Orsini C.
BIBD - Anno di edizione	1889
BIBH - Sigla per citazione	00014731
BIBN - V., pp., nn.	p. 73
AD - ACCESSO AI DATI	
ADS - SPECIFICHE DI ACCESSO AI DATI	
ADSP - Profilo di accesso	3
ADSM - Motivazione	scheda di bene non adeguatamente sorvegliabile
CM - COMPILAZIONE	
CMP - COMPILAZIONE	
CMPD - Data	1983
CMPN - Nome	Guidi G.
FUR - Funzionario responsabile	Meloni S.
RVM - TRASCRIZIONE PER INFORMATIZZAZIONE	
RVMD - Data	2010
RVMN - Nome	ICCD/ DG BASAE/ Cialdai S.