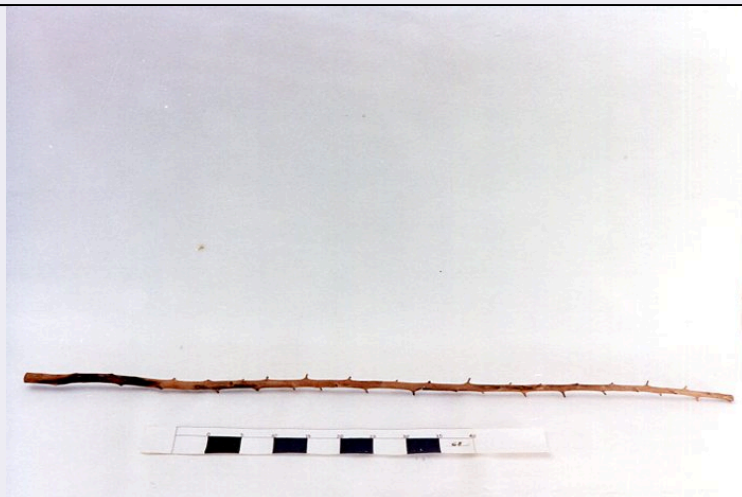


SCHEDA



CD - CODICI

TSK - Tipo scheda	BDM
LIR - Livello catalogazione	P
NCT - CODICE UNIVOCO	
NCTR - Codice Regione	12
NCTN - Numero catalogo generale	00652098
ESC - Ente schedatore	C059021
ECP - Ente competente per tutela	S321

OG - BENE CULTURALE

AMB - Ambito di tutela MiC	demoetnoantropologico
CTG - Categoria	STRUMENTI E ACCESSORI/ AGRO-SILVO-PASTORALI
OGT - DEFINIZIONE BENE	
OGTD - Definizione	Bastone
OGD - DENOMINAZIONE	
OGDT - Tipo	locale
OGDN - Denominazione	mazza a pungolo
OGR - Disponibilità del bene	bene disponibile

LC - LOCALIZZAZIONE GEOGRAFICO - AMMINISTRATIVA

PVC - LOCALIZZAZIONE

PVCS - Stato	ITALIA
PVCR - Regione	Lazio
PVCP - Provincia	LT
PVCC - Comune	Roccagorga

LDC - COLLOCAZIONE SPECIFICA

LDCT - Tipologia	palazzo
LDCQ - Qualificazione	baronale
LDCK - Codice contenitore fisico	ICCD_CF_5943916772061

LDCU - Indirizzo	Piazza Risorgimento, 4
LDCM - Denominazione raccolta	EtnoMuseo Monti Lepini
LDCG - Codice contenitore giuridico	ICCD_CG_7607366772061
LDCS - Specifiche	Deposito

LA - ALTRE LOCALIZZAZIONI GEOGRAFICO - AMMINISTRATIVE

TLC - Tipo di localizzazione	luogo di rilevamento
PRV - LOCALIZZAZIONE	
PRVS - Stato	ITALIA
PRVR - Regione	Lazio
PRVP - Provincia	FR
PRVC - Comune	Patrica
PRVL - Località	Contrada Calciano
PRG - Area storico-geografica	Monti Lepini

PRC - COLLOCAZIONE SPECIFICA

PRCT - Tipologia contenitore fisico	capanna
PRCU - Indicazioni viabilistiche	dato non disponibile
PRCS - Specifiche	Capanna di Montini Osvaldo

PRD - DATI CRONOLOGICI

PRDU - Data fine	1991/00/00
LAN - Note	Il luogo di rilevamento coincide con il luogo di provenienza.

DR - DATI DI RILEVAMENTO

DRL - Rilevatore	Occhiuzzi, Donatella
DRD - Data del rilevamento	1991/00/00

UB - DATI PATRIMONIALI/INVENTARI/STIME/COLLEZIONI

INV - ALTRI INVENTARI

INVN - Codice inventario	68
INVD - Riferimento cronologico	1991

DT - CRONOLOGIA

DTZ - CRONOLOGIA GENERICA

DTZG - Fascia cronologica /periodo	XX secolo
DTZS - Specifiche fascia cronologica/periodo	fine
DTM - Motivazione/fonte	comunicazione orale
DTT - Note	Informazioni raccolte sul campo.

AU - DEFINIZIONE CULTURALE

AUT - AUTORE/RESPONSABILITA'

AUTN - Nome scelto di persona o ente	Montini, Osvaldo
---	------------------

AUTP - Tipo intestazione	P
AUTA - Indicazioni cronologiche	1916/00/00
AUTE - Mestiere	pastore e contadino
AUTM - Motivazione/fonte	comunicazione orale

DA - DATI ANALITICI

DES - Descrizione	Bastone lungo e sottile, ricavato da un ramo ricoperto di spine, si assottiglia verso l'estremità inferiore. Color marrone molto chiaro con ampie zone annerite.
NSC - Notizie storico-critiche	La denominazione dialettale del pero selvatico, da cui è stato ricavato l'oggetto, è #pirazzo#. L'informatore per la voce "materia" e per le "notizie critiche" è il sig. Guido Cacciotti, nato a Roccagorga nel 1918, pastore. Il padre, nato a Carpineto Romano, era detto "Cencio glio' bravo". "D'estate le pecore hanno l'abitudine di riunirsi all'ombra (#s'ammuriano#) per riposare. Il bastone serve al pastore per sollecitarle a riprendere il cammino". (Fonte Rossi S.)

MT - DATI TECNICI

MTC - MATERIA E TECNICA

MTCM - Materia	legno
MTCT - Tecnica	decorticatura
MTCT - Tecnica	intaglio
MOF - Modalità di fabbricazione/esecuzione	Eseguito a mano. Legno di pero selvatico decorticato e intagliato.

MIS - MISURE

MISZ - Tipo di misura	altezza
MISU - Unità di misura	cm
MISM - Valore	114.6

MIS - MISURE

MISZ - Tipo di misura	larghezza
MISU - Unità di misura	cm
MISM - Valore	1.7

MIS - MISURE

MISZ - Tipo di misura	profondità
MISU - Unità di misura	cm
MISM - Valore	1.7

UT - UTILIZZAZIONI

UTU - DATI DI USO

UTUT - Tipo	attuale
UTUF - Funzione	sollecitare il gregge
UTUM - Modalità di uso	Impugnato con la mano sinistra all'estremità superiore si danno lievi colpi alle zampe posteriori o sui fianchi delle pecore.
UTUO - Occasione	pascolo del gregge
UTUN - Note	Collocazione nell'ambiente: accanto all'uscio della capanna pastorale.

AT - ATTORE/INFORMATORE/UTENTE INDIVIDUALE

ATT - ATTORE

ATTI - Ruolo	utente
ATTN - Nome	Montini, Osvaldo
ATTS - Sesso	M
ATTM - Mestiere	pastore e contadino
DNA - DATI ANAGRAFICI	
DNAN - Data di nascita	1916/00/00
CO - CONSERVAZIONE E INTERVENTI	
STC - STATO DI CONSERVAZIONE	
STCC - Stato di conservazione	buono
TU - CONDIZIONE GIURIDICA E PROVVEDIMENTI DI TUTELA	
CDG - CONDIZIONE GIURIDICA	
CDGG - Indicazione generica	proprietà Ente pubblico territoriale
ACQ - ACQUISIZIONE	
ACQT - Tipo acquisizione	donazione
ACQN - Nome	Montini, Osvaldo
ACQD - Riferimento cronologico	1991
ACQL - Luogo acquisizione	Lazio/ FR/ Patrica/ Contrada Calciano/ capanna Montini Osvaldo.
BPT - Provvedimenti di tutela - sintesi	dato non disponibile
DO - DOCUMENTAZIONE	
FTA - DOCUMENTAZIONE FOTOGRAFICA	
FTAN - Codice identificativo	00652098_bastone
FTAX - Genere	documentazione allegata
FTAP - Tipo	fotografia digitale (file)
FTAM - Titolo/didascalia	ETNOMUSEO M.L. 6
FTAA - Autore	Sante Rossi
FTAD - Riferimento cronologico	1995
FTAK - Nome file originale	00652098_bastone.jpg
FTAT - Note	Riproduzione digitale di fotografia cartacea
FTAS - Indicazioni specifiche	.
AD - ACCESSO AI DATI	
ADS - SPECIFICHE DI ACCESSO AI DATI	
ADSP - Profilo di accesso	1
ADSM - Motivazione	scheda contenente dati liberamente accessibili
CM - CERTIFICAZIONE E GESTIONE DEI DATI	
CMP - REDAZIONE E VERIFICA SCIENTIFICA	
CMPD - Anno di redazione	1994
CMPN - Responsabile ricerca e redazione	Occhiuzzi, Donatella

RSR - Referente verifica scientifica	Padiglione, Vincenzo
FUR - Funzionario responsabile	Rubini, Mauro
RVM - TRASCRIZIONE PER INFORMATIZZAZIONE	
RVMD - Anno di trascrizione /informatizzazione	2020
RVME - Ente/soggetto responsabile	Comune di Roccagorga
RVMN - Operatore	Bevilacqua, Giulia
RVMN - Operatore	Di Fazio, Emilio