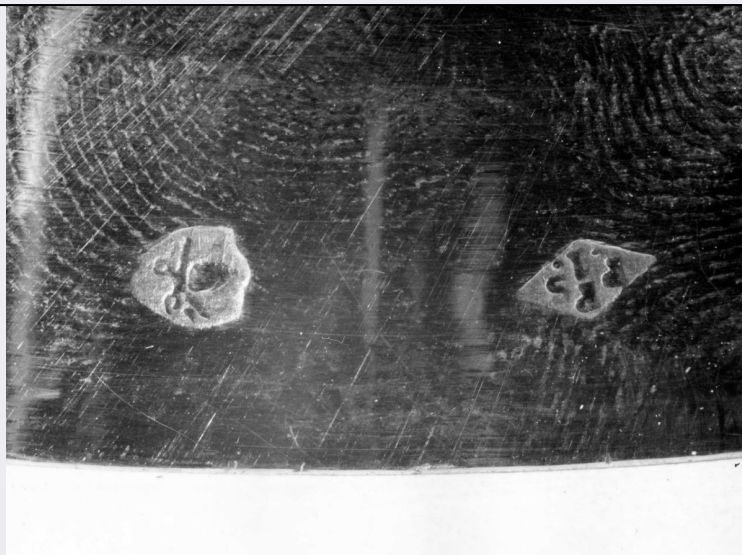


SCHEDA



CD - CODICI

TSK - Tipo Scheda OA

LIR - Livello ricerca C

NCT - CODICE UNIVOCO

NCTR - Codice regione 09

NCTN - Numero catalogo generale 00159470

ESC - Ente schedatore S155

ECP - Ente competente S155

OG - OGGETTO

OGT - OGGETTO

OGTD - Definizione calice

LC - LOCALIZZAZIONE GEOGRAFICO-AMMINISTRATIVA

PVC - LOCALIZZAZIONE GEOGRAFICO-AMMINISTRATIVA ATTUALE

PVCS - Stato Italia

PVCR - Regione Toscana

PVCP - Provincia FI

PVCC - Comune Reggello

LDC - COLLOCAZIONE SPECIFICA

UB - UBICAZIONE E DATI PATRIMONIALI

UBO - Ubicazione originaria SC

DT - CRONOLOGIA

DTZ - CRONOLOGIA GENERICA

DTZG - Secolo sec. XIX

DTZS - Frazione di secolo fine/ inizio

DTS - CRONOLOGIA SPECIFICA

DTSI - Da 1836

DTSV - Validità ca

DTSF - null	1836
DTSL - Validità	ca
DTM - Motivazione cronologia	data
AU - DEFINIZIONE CULTURALE	
AUT - AUTORE	
AUTM - Motivazione dell'attribuzione	punzone
AUTN - Nome scelto	Spagna Pietro Paolo
AUTA - Dati anagrafici	1793/ 1861
AUTH - Sigla per citazione	00009775
CMM - COMMITTENZA	
CMMN - Nome	Mattei Matteo
CMMD - Data	1836
MT - DATI TECNICI	
MTC - Materia e tecnica	oro/ fusione/ sbalzo/ cesellatura
MIS - MISURE	
MISU - Unita'	cm
MISA - Altezza	33.2
MISD - Diametro	14.7
MIST - Validità	ca
CO - CONSERVAZIONE	
STC - STATO DI CONSERVAZIONE	
STCC - Stato di conservazione	buono
DA - DATI ANALITICI	
DES - DESCRIZIONE	
DESO - Indicazioni sull'oggetto	Sulla base del calice siedono i tre sacerdoti del Vecchio Testamento: Mosè, Aronne e Melchisedech. Il nodo è ornato da tre teste di cherubini da cui si dipartono ghirlande di grappoli d'uva e pampini. Sottocoppa decorato con simboli eucaristici: spighe e vite.
DESI - Codifica Iconclass	NR (recupero pregresso)
DESS - Indicazioni sul soggetto	NR (recupero pregresso)
ISR - ISCRIZIONI	
ISRC - Classe di appartenenza	documentaria
ISRL - Lingua	latino
ISRS - Tecnica di scrittura	a incisione
ISRT - Tipo di caratteri	NR (recupero pregresso)
ISRP - Posizione	sotto la base
ISRI - Trascrizione	Il Prete Matteo Mattei di Fossato in Diocesi di Pistoia lascia l'uso del Calice ai Monaci di Vall.a, e riserba la proprietà a se, ed ai suoi Eredi in perpetuo l'anno 1836.
STM - STEMMI, EMBLEMI, MARCHI	
STMC - Classe di	

appartenenza	punzone
STMQ - Qualificazione	garanzia
STMI - Identificazione	Stato Pontificio
STMP - Posizione	NR (recupero pregresso)
STMD - Descrizione	triregno e chiavi
STM - STEMMI, EMBLEMI, MARCHI	
STMC - Classe di appartenenza	punzone
STMQ - Qualificazione	argentiere
STMI - Identificazione	Pietro Paolo Spagna
STMP - Posizione	NR (recupero pregresso)
STMD - Descrizione	PPS 1 in losanga
NSC - Notizie storico-critiche	Attraverso il punzone è stato possibile risalire all'autore: Pietro Paolo Spagna, artista romano appartenente ad una famiglia di argentieri e incisori di cammei; dal 1817 ereditò la bottega di Giuseppe Valadier in via Babuino 90.
TU - CONDIZIONE GIURIDICA E VINCOLI	
CDG - CONDIZIONE GIURIDICA	
CDGG - Indicazione generica	proprietà Ente religioso cattolico
DO - FONTI E DOCUMENTI DI RIFERIMENTO	
FTA - DOCUMENTAZIONE FOTOGRAFICA	
FTAX - Genere	documentazione allegata
FTAP - Tipo	fotografia b/n
FTAN - Codice identificativo	SBAS FI 231127
FTA - DOCUMENTAZIONE FOTOGRAFICA	
FTAX - Genere	documentazione allegata
FTAP - Tipo	fotografia b/n
AD - ACCESSO AI DATI	
ADS - SPECIFICHE DI ACCESSO AI DATI	
ADSP - Profilo di accesso	3
ADSM - Motivazione	scheda di bene non adeguatamente sorvegliabile
CM - COMPILAZIONE	
CMP - COMPILAZIONE	
CMPD - Data	1983
CMPN - Nome	Guidi G.
FUR - Funzionario responsabile	Meloni S.
RVM - TRASCRIZIONE PER INFORMATIZZAZIONE	
RVMD - Data	2010
RVMN - Nome	ICCD/ DG BASAE/ Cialdai S.