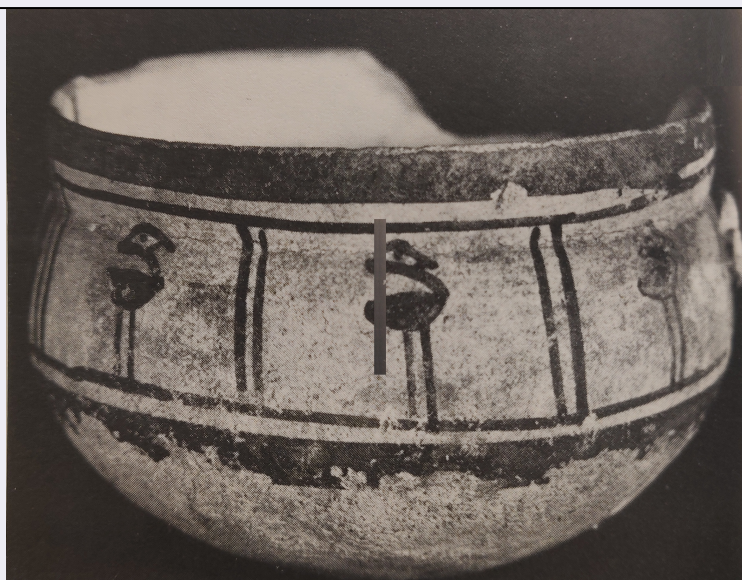


SCHEDA



CD - CODICI

TSK - Tipo Scheda	OA
LIR - Livello ricerca	C
NCT - CODICE UNIVOCO	
NCTR - Codice regione	09
NCTN - Numero catalogo generale	00113473
ESC - Ente schedatore	UNUPI
ECP - Ente competente	S121

OG - OGGETTO

OGT - OGGETTO

OGTD - Definizione	ciotola
--------------------	---------

LC - LOCALIZZAZIONE GEOGRAFICO-AMMINISTRATIVA

PVC - LOCALIZZAZIONE GEOGRAFICO-AMMINISTRATIVA ATTUALE

PVCS - Stato	ITALIA
PVCR - Regione	Toscana
PVCP - Provincia	PI
PVCC - Comune	Pisa

LDC - COLLOCAZIONE SPECIFICA

LDCT - Tipologia	palazzo
LDCN - Denominazione attuale	Scuola Medica
LDCC - Complesso di appartenenza	Università di Pisa
LDCU - Indirizzo	via Roma, 55
LDCM - Denominazione raccolta	Museo di Anatomia Umana "Filippo Civinini"
LDCS - Specifiche	Collezione Archeologica, Sala Regnoli, II piano

LA - ALTRE LOCALIZZAZIONI GEOGRAFICO-AMMINISTRATIVE

TCL - Tipo di localizzazione	luogo di reperimento
PRV - LOCALIZZAZIONE GEOGRAFICO-AMMINISTRATIVA	
PRVS - Stato	PERU'
PRVR - Regione	NR
PRVP - Provincia	NR
PRVC - Comune	NR
PRC - COLLOCAZIONE SPECIFICA	
PRCT - Tipologia	necropoli
PRD - DATA	
PRDU - Data uscita	1870 ca
GP - GEOREFERENZIAZIONE TRAMITE PUNTO	
GPI - Identificativo Punto	2
GPL - Tipo di localizzazione	localizzazione fisica
GPD - DESCRIZIONE DEL PUNTO	
GPDP - PUNTO	
GPDPX - Coordinata X	10.395711
GPDPY - Coordinata Y	43.720804
GPM - Metodo di georeferenziazione	punto approssimato
GPT - Tecnica di georeferenziazione	rilievo da cartografia senza sopralluogo
GPP - Proiezione e Sistema di riferimento	WGS84
GPB - BASE DI RIFERIMENTO	
GPBB - Descrizione sintetica	Open Street Map
GPBT - Data	2020
GPBO - Note	www.operstreetmap.org
DT - CRONOLOGIA	
DTZ - CRONOLOGIA GENERICA	
DTZG - Secolo	XIII-XV
DTS - CRONOLOGIA SPECIFICA	
DTSI - Da	1201
DTSF - A	1500
DTM - Motivazione cronologia	documentazione
ADT - Altre datazioni	IX-XVI
AU - DEFINIZIONE CULTURALE	
ATB - AMBITO CULTURALE	
ATBD - Denominazione	ambito peruviano
ATBM - Motivazione dell'attribuzione	documentazione
AAT - Altre attribuzioni	ambito Chancay
MT - DATI TECNICI	
MTC - Materia e tecnica	terracotta/ modellatura

MIS - MISURE

MISU - Unità	cm
MISA - Altezza	7.9
MISD - Diametro	11.2

CO - CONSERVAZIONE**STC - STATO DI CONSERVAZIONE**

STCC - Stato di conservazione	mediocre
STCS - Indicazioni specifiche	L'orlo è fortemente sbreccato; una figurina plastica è mutila.

RS - RESTAURI**RST - RESTAURI**

RSTD - Data	1983 ante
RSTE - Ente responsabile	Università di Pisa

DA - DATI ANALITICI**DES - DESCRIZIONE**

DESO - Indicazioni sull'oggetto	Ciotola a base convessa costituita da un'ampia fascia circolare suddivisa in sei metope con profili di uccelli acquatici. L'impasto è di colore bianco e la decorazione è di colore nero.
DESI - Codifica Iconclass	25F36
DESS - Indicazioni sul soggetto	Animali: uccelli acquatici.

NSC - Notizie storico-critiche

Il Museo di Anatomia Umana "Filippo Civinini" oltre all'ampia collezione di reperti medici comprende anche dei preziosi reperti archeologici provenienti dal Sud America. Questa collezione precolombiana, pervenuta al Museo tra il 1860 ed il 1870, fu raccolta in Perù grazie agli scavi effettuati da Carlo Regnoli, medico e studioso dell'Università di Pisa. Inoltre nel 1894 la baronessa Elisa de Boileau donò al Museo Civico di quel tempo tre casse contenenti altro materiale precolombiano, che confluì nel Fondo Regnoli. Tali interessi per le culture precolombiane si inquadrano nell'ambito più generale degli studi antropologici e delle teorie evoluzionistiche che dominarono il panorama scientifico e culturale ottocentesco. La collezione precolombiana donata da Carlo Regnoli conta 121 vasi delle culture preincaiche Chimù e Chancay, risalenti ad un periodo compreso fra il XII ed il XVI secolo. I vasi contengono raffigurazioni antropomorfe, zoomorfe o fitomorfe. Alla stessa raccolta precolombiana appartengono anche resti botanici e vegetali, le mummie e i corredi funerari (utensili, ciotole, stoffe, ecc.).

TU - CONDIZIONE GIURIDICA E VINCOLI**ACQ - ACQUISIZIONE**

ACQT - Tipo acquisizione	donazione
ACQN - Nome	Regnoli, Carlo
ACQD - Data acquisizione	sec. XIX, seconda metà
ACQL - Luogo acquisizione	Pisa

CDG - CONDIZIONE GIURIDICA

CDGG - Indicazione generica	proprietà Ente pubblico territoriale
-----------------------------	--------------------------------------

CDGS - Indicazione specifica	Università di Pisa
CDGI - Indirizzo	Lungarno Pacinotti, 43 - 56100 Pisa (PI)
DO - FONTI E DOCUMENTI DI RIFERIMENTO	
FTA - DOCUMENTAZIONE FOTOGRAFICA	
FTAX - Genere	documentazione allegata
FTAP - Tipo	fotografia digitale (file)
FTAD - Data	2020
FTAE - Ente proprietario	Unipi
FTAN - Codice identificativo	New_1590513652534
FTAT - Note	scansione dal catalogo della mostra del 1983
BIB - BIBLIOGRAFIA	
BIBX - Genere	bibliografia specifica
BIBA - Autore	Devoti D., Massart C. et alii
BIBD - Anno di edizione	1983
BIBH - Sigla per citazione	Unipi_01
BIBN - V., pp., nn.	pp. 74
BIBI - V., tavv., figg.	n. 85
MST - MOSTRE	
MSTT - Titolo	La collezione di vasi precolombiani dell'Istituto di Anatomia Umana Normale
MSTL - Luogo	Pisa
MSTD - Data	30 Nov - 6 Dic 1983
AD - ACCESSO AI DATI	
ADS - SPECIFICHE DI ACCESSO AI DATI	
ADSP - Profilo di accesso	1
ADSM - Motivazione	scheda contenente dati liberamente accessibili
CM - COMPILAZIONE	
CMP - COMPILAZIONE	
CMPD - Data	1979
CMPN - Nome	Cossa, Egidio
FUR - Funzionario responsabile	Burresi, Maria Giulia
RVM - TRASCRIZIONE PER INFORMATIZZAZIONE	
RVMD - Data	2020
RVMN - Nome	Palazzetti, Paola
AGG - AGGIORNAMENTO - REVISIONE	
AGGD - Data	2020
AGGN - Nome	Palazzetti, Paola
AGGR - Referente scientifico	Brancaccio, Loredana
AGGF - Funzionario responsabile	Brancaccio, Loredana
AN - ANNOTAZIONI	

OSS - Osservazioni

Le schede sono state informatizzate durante il Laboratorio realizzato all'interno del Corso di Catalogazione Informatizzata di Oggetti d'Arte della Prof.ssa Sonia Maffei in collaborazione con il Laboratorio LIMES dell'Università di Pisa. AA 2019-2020.