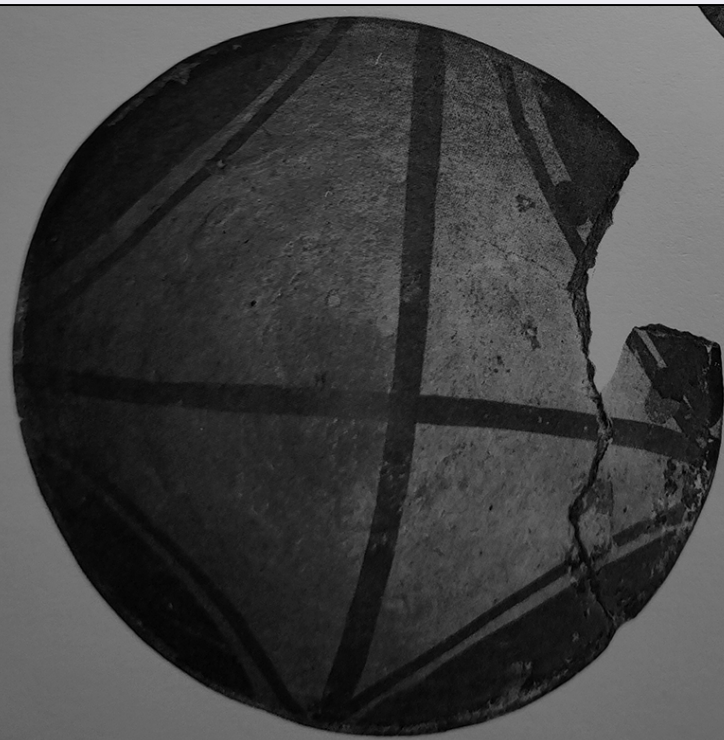


SCHEDA



CD - CODICI

TSK - Tipo Scheda OA

LIR - Livello ricerca C

NCT - CODICE UNIVOCO

NCTR - Codice regione 09

NCTN - Numero catalogo generale 00113475

ESC - Ente schedatore UNIPI

ECP - Ente competente S121

RV - RELAZIONI

ROZ - Altre relazioni 0900113476

OG - OGGETTO

OGT - OGGETTO

OGTD - Definizione ciotola

LC - LOCALIZZAZIONE GEOGRAFICO-AMMINISTRATIVA

PVC - LOCALIZZAZIONE GEOGRAFICO-AMMINISTRATIVA ATTUALE

PVCS - Stato ITALIA

PVCR - Regione Toscana

PVCP - Provincia PI

PVCC - Comune Pisa

LDC - COLLOCAZIONE SPECIFICA

LDCT - Tipologia palazzo

LDCN - Denominazione attuale Scuola Medica

LDCC - Complesso di

appartenenza	Università di Pisa
LDCU - Indirizzo	Via Roma, 55
LDCM - Denominazione raccolta	Museo di Anatomia Umana "Filippo Civinini"
LDCS - Specifiche	Collezione Archeologica, Sala Regnoli, II piano

LA - ALTRE LOCALIZZAZIONI GEOGRAFICO-AMMINISTRATIVE

TCL - Tipo di localizzazione	luogo di reperimento
PRV - LOCALIZZAZIONE GEOGRAFICO-AMMINISTRATIVA	
PRVS - Stato	PERU'
PRVR - Regione	NR
PRVP - Provincia	NR
PRVC - Comune	NR
PRC - COLLOCAZIONE SPECIFICA	
PRCT - Tipologia	necropoli
PRD - DATA	
PRDU - Data uscita	1870 ca.

GP - GEOREFERENZIAZIONE TRAMITE PUNTO

GPI - Identificativo Punto	2
GPL - Tipo di localizzazione	localizzazione fisica
GPD - DESCRIZIONE DEL PUNTO	
GPDP - PUNTO	
GPDPX - Coordinata X	10.395561
GPDPY - Coordinata Y	43.720459
GPM - Metodo di georeferenziazione	punto approssimato
GPT - Tecnica di georeferenziazione	rilievo da cartografia senza sopralluogo
GPP - Proiezione e Sistema di riferimento	WGS84
GPB - BASE DI RIFERIMENTO	
GPBB - Descrizione sintetica	Open Street Map
GPBT - Data	2020
GPBO - Note	www.openstreetmap.org

DT - CRONOLOGIA

DTZ - CRONOLOGIA GENERICA	
DTZG - Secolo	XIII-XV
DTS - CRONOLOGIA SPECIFICA	
DTSI - Da	1201
DTSF - A	1500
DTM - Motivazione cronologia	documentazione
ADT - Altre datazioni	IX-XVI

AU - DEFINIZIONE CULTURALE

ATB - AMBITO CULTURALE	

ATBD - Denominazione	ambito peruviano
ATBM - Motivazione dell'attribuzione	documentazione
AAT - Altre attribuzioni	ambito Chancay
MT - DATI TECNICI	
MTC - Materia e tecnica	terracotta/ modellatura
MIS - MISURE	
MISU - Unità	cm
MISA - Altezza	4.2
MISD - Diametro	11.8
CO - CONSERVAZIONE	
STC - STATO DI CONSERVAZIONE	
STCC - Stato di conservazione	mediocre
STCS - Indicazioni specifiche	È frantumata; ha un'ampia lacuna sull'orlo, un altro frammento è reinserito.
RS - RESTAURI	
RST - RESTAURI	
RSTD - Data	1983 ante
RSTE - Ente responsabile	Università di Pisa
DA - DATI ANALITICI	
DES - DESCRIZIONE	
DESO - Indicazioni sull'oggetto	Piccola ciotola funeraria con piede ad anello e pareti svasate. La superficie è ricoperta da una patina bianca opaca e decorata da motivi geometrici in nero sulla parete interna.
DESI - Codifica Iconclass	48A981
DESS - Indicazioni sul soggetto	Decorazioni: motivi geometrici.
NSC - Notizie storico-critiche	La ciotola fa parte della collezione precolombiana pervenuta al Museo di Anatomia Umana "Filippo Civinini" che conserva preziose raccolte archeologiche tra cui questa collezione proveniente dal Sud America, giunta al Museo tra il 1860 ed il 1870 e frutto degli scavi effettuati in Perù da Carlo Regnoli (1838-1873), nello specifico nella spedizione del 1869. La collezione (composta anche da resti botanici e vegetali, mummie e corredi funerari) conta 121 vasi delle culture preincaiche Chimù e Chancay, risalenti a un periodo compreso fra il XII ed il XVI secolo e decorati da elementi antropomorfi, zoomorfi o fitomorfi. Nel novembre 1944 la collezione fu danneggiata dall'erosione dell'Arno; nel 1983, al termine dei lavori di restauro degli oggetti, è stata realizzata una mostra curata dall'Università di Pisa, dall'Istituto di Storia dell'arte e dal Gabinetto di Disegni e Stampe a cui ha fatto seguito la pubblicazione del relativo catalogo. Dei pezzi della collezione non si conosce il preciso contesto archeologico, così come una cronologia precisa: la datazione dei reperti, dunque, è stata effettuata nell'ambito di facies culturali molto ampie sia di spazio che nel tempo. La ciotola in oggetto è una fra i tipi più comuni di ceramica in stile Chancay. Tale stile si distingue per la tipica decorazione a motivi prevalentemente geometrici, in nero su fondo bianco opaco, che si diffuse a partire dal XIII secolo nell'area della Valle di Chancay, sulla costa centrale del Perù, luogo di provenienza

dell'oggetto. La presente ciotola è uguale per dimensioni e per la decorazione a un'altra (cfr. NCT 0900113476): è probabile che siano state ricavate dal medesimo stampo e dipinte dalla stessa mano. L'affermazione della cultura locale Chancay rientra nel cosiddetto II Periodo Intermedio (1000-1476 d.C.).

TU - CONDIZIONE GIURIDICA E VINCOLI

ACQ - ACQUISIZIONE

ACQT - Tipo acquisizione	donazione
ACQN - Nome	Regnoli, Carlo
ACQD - Data acquisizione	sec. XIX, seconda metà
ACQL - Luogo acquisizione	Pisa

CDG - CONDIZIONE GIURIDICA

CDGG - Indicazione generica	proprietà Ente pubblico territoriale
CDGS - Indicazione specifica	Università di Pisa
CDGI - Indirizzo	Lungarno Pacinotti, 43 - 56100 Pisa (PI)

DO - FONTI E DOCUMENTI DI RIFERIMENTO

FTA - DOCUMENTAZIONE FOTOGRAFICA

FTAX - Genere	documentazione allegata
FTAP - Tipo	fotografia digitale (file)
FTAD - Data	2020
FTAE - Ente proprietario	Unipi
FTAN - Codice identificativo	New_1590512420582
FTAT - Note	Fotografia scansionata dal Catalogo della mostra del 1983

BIB - BIBLIOGRAFIA

BIBX - Genere	bibliografia specifica
BIBA - Autore	Devoti D., Massart C., et alii
BIBD - Anno di edizione	1983
BIBH - Sigla per citazione	Unipi_01
BIBN - V., pp., nn.	p. 80
BIBI - V., tavv., figg.	n. 99

MST - MOSTRE

MSTT - Titolo	La collezione di vasi precolombiani dell'Istituto di Anatomia Umana Normale
MSTL - Luogo	Pisa
MSTD - Data	30 Nov - 6 Dic 1983

AD - ACCESSO AI DATI

ADS - SPECIFICHE DI ACCESSO AI DATI

ADSP - Profilo di accesso	1
ADSM - Motivazione	scheda contenente dati liberamente accessibili

CM - COMPILAZIONE

CMP - COMPILAZIONE

CMPD - Data	1979
-------------	------

CMPN - Nome	Cossa, Egidio
FUR - Funzionario responsabile	Burresi, Maria Giulia
RVM - TRASCRIZIONE PER INFORMATIZZAZIONE	
RVMD - Data	2020
RVMN - Nome	Petrocchi, Linda
AGG - AGGIORNAMENTO - REVISIONE	
AGGD - Data	2020
AGGN - Nome	Petrocchi, Linda
AGGR - Referente scientifico	Brancaccio, Loredana
AGGF - Funzionario responsabile	Brancaccio, Loredana
AN - ANNOTAZIONI	
OSS - Osservazioni	Le schede sono state informatizzate durante il Laboratorio realizzato all'interno del Corso di Catalogazione Informatizzata di Oggetti d'Arte della Prof.ssa Sonia Maffei in collaborazione con il Laboratorio LIMES dell'Università di Pisa, A.A. 2019-2020.