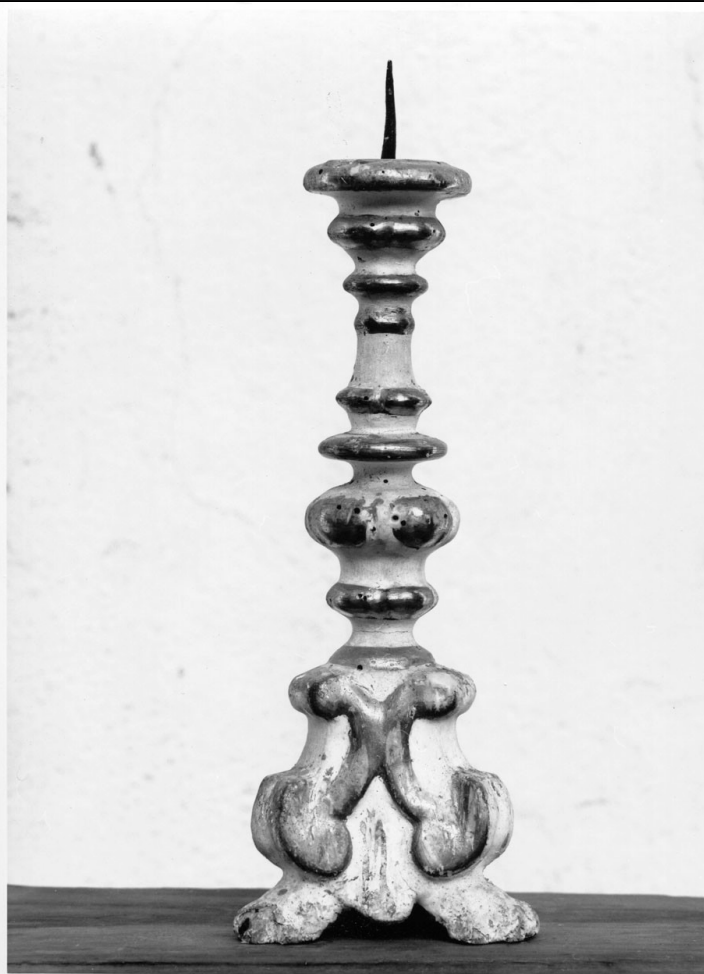


SCHEDA



CD - CODICI

| | |
|---------------------------------|----------|
| TSK - Tipo Scheda | OA |
| LIR - Livello ricerca | C |
| NCT - CODICE UNIVOCO | |
| NCTR - Codice regione | 09 |
| NCTN - Numero catalogo generale | 00195378 |
| ESC - Ente schedatore | S155 |
| ECP - Ente competente | S155 |

OG - OGGETTO

| | |
|------------------------|---------------------|
| OGT - OGGETTO | |
| OGTD - Definizione | candeliere d'altare |
| OGTV - Identificazione | serie |

QNT - QUANTITA'

| | |
|---------------|---|
| QNTN - Numero | 3 |
|---------------|---|

LC - LOCALIZZAZIONE GEOGRAFICO-AMMINISTRATIVA

PVC - LOCALIZZAZIONE GEOGRAFICO-AMMINISTRATIVA ATTUALE

| | |
|------------------|---------|
| PVCS - Stato | Italia |
| PVCR - Regione | Toscana |
| PVCP - Provincia | FI |

| | |
|---------------------------------------|--|
| PVCC - Comune | Figline e Incisa Valdarno |
| LDC - COLLOCAZIONE SPECIFICA | |
| UB - UBICAZIONE E DATI PATRIMONIALI | |
| UBO - Ubicazione originaria | SC |
| DT - CRONOLOGIA | |
| DTZ - CRONOLOGIA GENERICA | |
| DTZG - Secolo | sec. XVIII |
| DTZS - Frazione di secolo | seconda metà |
| DTS - CRONOLOGIA SPECIFICA | |
| DTSI - Da | 1750 |
| DTSF - null | 1799 |
| DTSL - Validita' | ca |
| DTM - Motivazione cronologia | analisi stilistica |
| AU - DEFINIZIONE CULTURALE | |
| ATB - AMBITO CULTURALE | |
| ATBD - Denominazione | bottega toscana |
| ATBM - Motivazione dell'attribuzione | analisi stilistica |
| MT - DATI TECNICI | |
| MTC - Materia e tecnica | legno/ intaglio/ tornitura/ pittura/ doratura |
| MIS - MISURE | |
| MISU - Unita' | cm |
| MISA - Altezza | 29.5 |
| CO - CONSERVAZIONE | |
| STC - STATO DI CONSERVAZIONE | |
| STCC - Stato di conservazione | buono |
| DA - DATI ANALITICI | |
| DES - DESCRIZIONE | |
| DESO - Indicazioni sull'oggetto | Bianco e oro; poggiante su zampe leonine; base a volute; fusto con nodo schiacciato. |
| DESI - Codifica Iconclass | NR (recupero pregresso) |
| DESS - Indicazioni sul soggetto | NR (recupero pregresso) |
| NSC - Notizie storico-critiche | Candelieri di esecuzione corrente, attribuibili alla seconda metà del XVIII secolo. |
| TU - CONDIZIONE GIURIDICA E VINCOLI | |
| CDG - CONDIZIONE GIURIDICA | |
| CDGG - Indicazione generica | proprietà Ente religioso cattolico |
| DO - FONTI E DOCUMENTI DI RIFERIMENTO | |
| FTA - DOCUMENTAZIONE FOTOGRAFICA | |
| FTAX - Genere | documentazione allegata |

| | |
|---|--|
| FTAP - Tipo | fotografia b/n |
| FTAN - Codice identificativo | SBAS FI 400625 |
| AD - ACCESSO AI DATI | |
| ADS - SPECIFICHE DI ACCESSO AI DATI | |
| ADSP - Profilo di accesso | 3 |
| ADSM - Motivazione | scheda di bene non adeguatamente sorvegliabile |
| CM - COMPILAZIONE | |
| CMP - COMPILAZIONE | |
| CMPD - Data | 1989 |
| CMPN - Nome | Landi F. |
| FUR - Funzionario responsabile | Meloni S. |
| RVM - TRASCRIZIONE PER INFORMATIZZAZIONE | |
| RVMD - Data | 2010 |
| RVMN - Nome | ICCD/ DG BASAE/ Caldini R. |