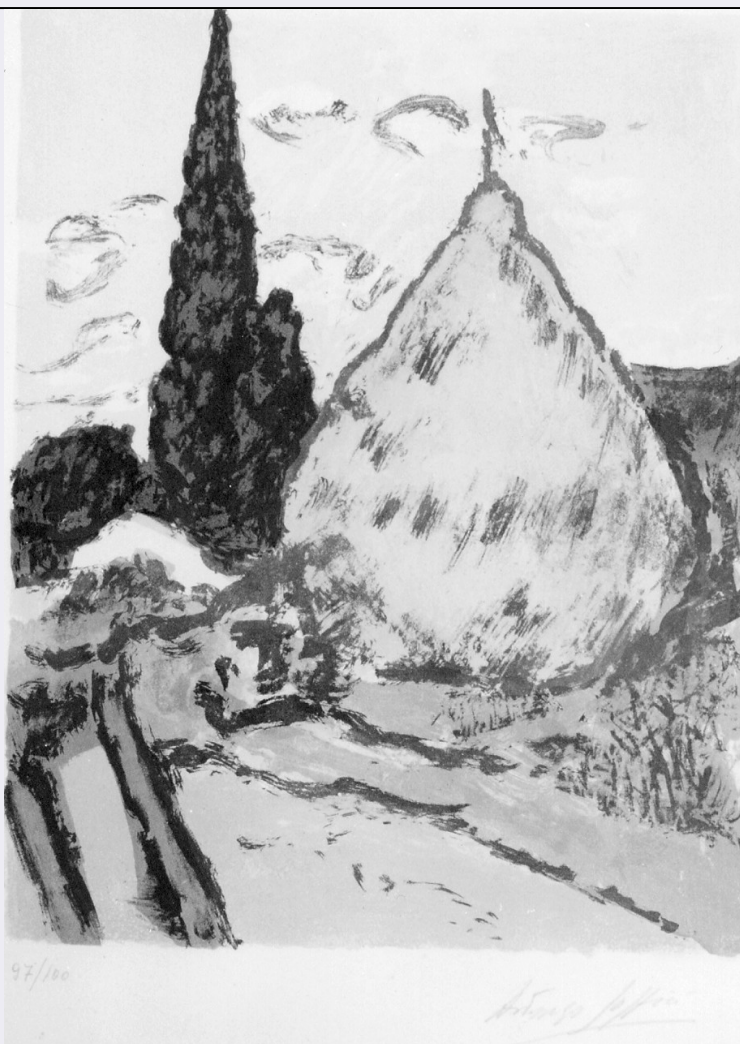


SCHEDA



CD - CODICI

TSK - Tipo Scheda	S
LIR - Livello ricerca	C
NCT - CODICE UNIVOCO	
NCTR - Codice regione	09
NCTN - Numero catalogo generale	00348709
ESC - Ente schedatore	S155
ECP - Ente competente	S155

OG - OGGETTO

OGT - OGGETTO	
OGTD - Definizione	stampa a colori
OGTT - Tipologia	stampa di invenzione
SGT - SOGGETTO	
SGTI - Identificazione	paesaggio campestre

LC - LOCALIZZAZIONE GEOGRAFICA AMMINISTRATIVA

PVC - LOCALIZZAZIONE GEOGRAFICO-AMMINISTRATIVA ATTUALE	
PVCS - Stato	ITALIA
PVCR - Regione	Toscana

PVCP - Provincia	FI
PVCC - Comune	Empoli
LDC - COLLOCAZIONE SPECIFICA	
UB - UBICAZIONE E DATI PATRIMONIALI	
UBO - Ubicazione originaria	SC
INV - INVENTARIO DI MUSEO O DI SOPRINTENDENZA	
INVN - Numero	inv. GAM 72
INVD - Data	1995
DT - CRONOLOGIA	
DTZ - CRONOLOGIA GENERICA	
DTZG - Secolo	sec. XX
DTZS - Frazione di secolo	metà
DTS - CRONOLOGIA SPECIFICA	
DTSI - Da	1940
DTSF - A	1960
DTM - Motivazione cronologia	analisi stilistica
AU - DEFINIZIONE CULTURALE	
AUT - AUTORE	
AUTM - Motivazione dell'attribuzione	firma
AUTN - Nome scelto	Soffici Ardengo
AUTA - Dati anagrafici	1879/ 1964
AUTH - Sigla per citazione	00001772
TRT - TIRATURA	
TRTN - Numerazione	97/ 100
MT - DATI TECNICI	
MTC - Materia e tecnica	litografia
MIS - MISURE	
MISU - Unità	mm
MISA - Altezza	390
MISL - Larghezza	300
MIF - MISURE FOGLIO	
MIFU - Unità	mm
MIFA - Altezza	645
MIFL - Larghezza	460
CO - CONSERVAZIONE	
STC - STATO DI CONSERVAZIONE	
STCC - Stato di conservazione	buono
DA - DATI ANALITICI	
DES - DESCRIZIONE	
DESI - Codifica Iconclass	25H: 47I1421

DESS - Indicazioni sul soggetto	Paesaggi: covone; cipressi; campi; nuvole.
ISR - ISCRIZIONI	
ISRC - Classe di appartenenza	documentaria
ISRS - Tecnica di scrittura	a matita
ISRT - Tipo di caratteri	corsivo
ISRP - Posizione	in basso a destra
ISRI - Trascrizione	Ardengo Soffici
ISR - ISCRIZIONI	
ISRC - Classe di appartenenza	documentaria
ISRS - Tecnica di scrittura	a matita
ISRP - Posizione	in basso a sinistra
ISRI - Trascrizione	97/100
NSC - Notizie storico-critiche	Una verifica condotta sulla produzione complessiva dell'artista permette di collocare l'opera intorno alla metà del Novecento.
TU - CONDIZIONE GIURIDICA E VINCOLI	
ACQ - ACQUISIZIONE	
ACQT - Tipo acquisizione	acquisto
ACQD - Data acquisizione	1992/11/11
CDG - CONDIZIONE GIURIDICA	
CDGG - Indicazione generica	proprietà Ente pubblico territoriale
DO - FONTI E DOCUMENTI DI RIFERIMENTO	
FTA - DOCUMENTAZIONE FOTOGRAFICA	
FTAX - Genere	documentazione esistente
FTAP - Tipo	fotografia b.n.
FTAN - Codice identificativo	TRE0051
FTA - DOCUMENTAZIONE FOTOGRAFICA	
FTAX - Genere	documentazione esistente
FTAP - Tipo	diapositiva colore
FTA - DOCUMENTAZIONE FOTOGRAFICA	
FTAX - Genere	documentazione allegata
FTAP - Tipo	fotografia b.n.
FTA - DOCUMENTAZIONE FOTOGRAFICA	
FTAX - Genere	documentazione allegata
FTAP - Tipo	diapositiva colore
FNT - FONTI E DOCUMENTI	
FNTP - Tipo	registro inventariale
FNTA - Autore	Campigli M.
FNTD - Data	1995
FNT - FONTI E DOCUMENTI	
FNTP - Tipo	atto amministrativo

FNTD - Data	1992/11/18
BIB - BIBLIOGRAFIA	
BIBX - Genere	bibliografia di confronto
BIBA - Autore	Raimondi G./ Cavallo L.
BIBD - Anno di edizione	1967
BIBH - Sigla per citazione	00003039
BIBN - V., pp., nn.	passim
BIB - BIBLIOGRAFIA	
BIBX - Genere	bibliografia di confronto
BIBA - Autore	Ardengo Soffici
BIBD - Anno di edizione	1976
BIBH - Sigla per citazione	00001212
BIBN - V., pp., nn.	passim
BIB - BIBLIOGRAFIA	
BIBX - Genere	bibliografia di confronto
BIBA - Autore	Parronchi A.
BIBD - Anno di edizione	1976
BIBH - Sigla per citazione	00001214
BIBN - V., pp., nn.	passim
AD - ACCESSO AI DATI	
ADS - SPECIFICHE DI ACCESSO AI DATI	
ADSP - Profilo di accesso	3
ADSM - Motivazione	scheda di bene non adeguatamente sorvegliabile
CM - COMPILAZIONE	
CMP - COMPILAZIONE	
CMPD - Data	2004,2004
CMPN - Nome	Campigli M.Gelli C.
FUR - Funzionario responsabile	Damiani G.
AN - ANNOTAZIONI	