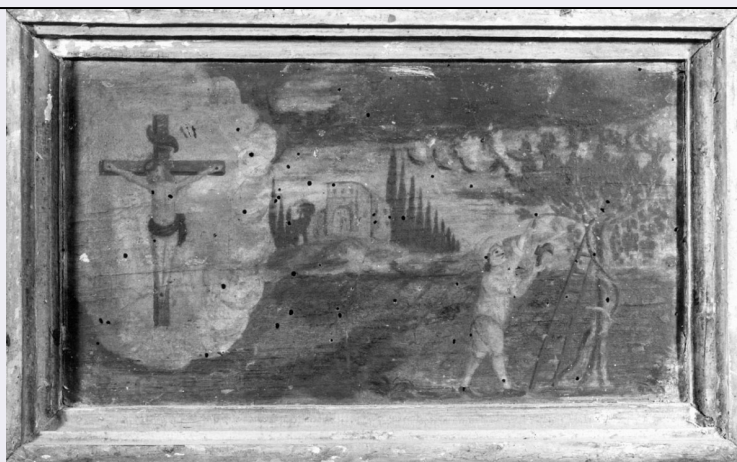


SCHEDA



CD - CODICI

TSK - Tipo Scheda	OA
LIR - Livello ricerca	C
NCT - CODICE UNIVOCO	
NCTR - Codice regione	09
NCTN - Numero catalogo generale	00003248
ESC - Ente schedatore	S155
ECP - Ente competente	S155

OG - OGGETTO

OGT - OGGETTO	
OGTD - Definizione	ex voto
SGT - SOGGETTO	
SGTI - Identificazione	vendemmia

LC - LOCALIZZAZIONE GEOGRAFICO-AMMINISTRATIVA

PVC - LOCALIZZAZIONE GEOGRAFICO-AMMINISTRATIVA ATTUALE

PVCS - Stato	Italia
PVCR - Regione	Toscana
PVCP - Provincia	FI
PVCC - Comune	Figline e Incisa Valdarno
LDC - COLLOCAZIONE SPECIFICA	

UB - UBICAZIONE E DATI PATRIMONIALI

UBO - Ubicazione originaria	SC
-----------------------------	----

LA - ALTRE LOCALIZZAZIONI GEOGRAFICO-AMMINISTRATIVE

TCL - Tipo di localizzazione	luogo di provenienza
------------------------------	----------------------

PRV - LOCALIZZAZIONE GEOGRAFICO-AMMINISTRATIVA

PRVS - Stato	ITALIA
PRVR - Regione	Toscana
PRVP - Provincia	FI
PRVC - Comune	Figline e Incisa Valdarno

PRC - COLLOCAZIONE SPECIFICA	
DT - CRONOLOGIA	
DTZ - CRONOLOGIA GENERICA	
DTZG - Secolo	sec. XVIII
DTS - CRONOLOGIA SPECIFICA	
DTSI - Da	1700
DTSV - Validita'	ca
DTSE - null	1799
DTSL - Validita'	ca
DTM - Motivazione cronologia	analisi stilistica
AU - DEFINIZIONE CULTURALE	
ATB - AMBITO CULTURALE	
ATBD - Denominazione	ambito toscano
ATBM - Motivazione dell'attribuzione	analisi stilistica
MT - DATI TECNICI	
MTC - Materia e tecnica	tavola/ pittura a olio
MIS - MISURE	
MISU - Unita'	cm
MISA - Altezza	29.5
MISL - Larghezza	18.5
CO - CONSERVAZIONE	
STC - STATO DI CONSERVAZIONE	
STCC - Stato di conservazione	mediocre
DA - DATI ANALITICI	
DES - DESCRIZIONE	
DESO - Indicazioni sull'oggetto	NR (recupero pregresso)
DESI - Codifica Iconclass	NR (recupero pregresso)
DESS - Indicazioni sul soggetto	Figure: figura maschile. Simboli: crocifisso. Architetture fantastiche. Piante: vite; cipressi.
NSC - Notizie storico-critiche	Pittoresco esempio di locale artigianato settecentesco.
TU - CONDIZIONE GIURIDICA E VINCOLI	
CDG - CONDIZIONE GIURIDICA	
CDGG - Indicazione generica	proprietà Ente religioso cattolico
DO - FONTI E DOCUMENTI DI RIFERIMENTO	
FTA - DOCUMENTAZIONE FOTOGRAFICA	
FTAX - Genere	documentazione allegata
FTAP - Tipo	fotografia b/n
FTAN - Codice identificativo	SBAS FI 199843
BIB - BIBLIOGRAFIA	

BIBX - Genere	bibliografia specifica
BIBA - Autore	Museo Arte
BIBD - Anno di edizione	2004
BIBH - Sigla per citazione	00012044
BIBN - V., pp., nn.	p. 27, n. 8
AD - ACCESSO AI DATI	
ADS - SPECIFICHE DI ACCESSO AI DATI	
ADSP - Profilo di accesso	3
ADSM - Motivazione	scheda di bene non adeguatamente sorvegliabile
CM - COMPILAZIONE	
CMP - COMPILAZIONE	
CMPD - Data	1972
CMPN - Nome	Giusti A.
FUR - Funzionario responsabile	Meloni S.
RVM - TRASCRIZIONE PER INFORMATIZZAZIONE	
RVMD - Data	2010
RVMN - Nome	ICCD/ DG BASAE/ Gennaioli R.