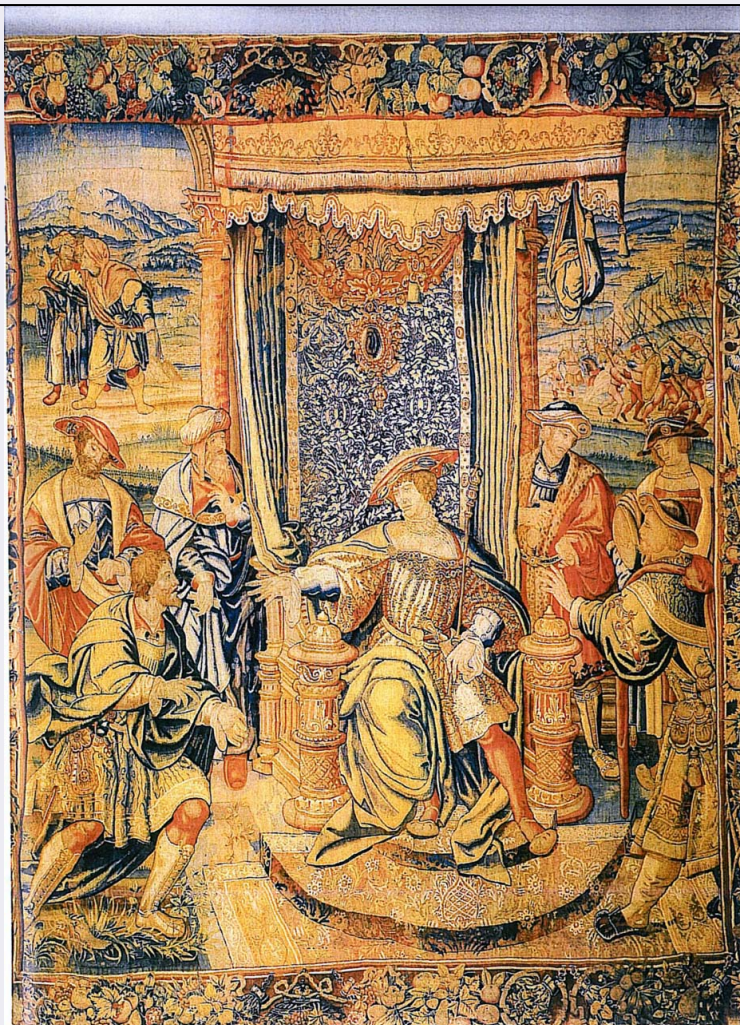


SCHEDA



CD - CODICI

TSK - Tipo Scheda OA

LIR - Livello ricerca P

NCT - CODICE UNIVOCO

NCTR - Codice regione 08

NCTN - Numero catalogo generale 00682336

ESC - Ente schedatore S258

ECP - Ente competente S258

OG - OGGETTO

OGT - OGGETTO

OGTD - Definizione arazzo

SGT - SOGGETTO

SGTI - Identificazione Sovrano seduto in trono

LC - LOCALIZZAZIONE GEOGRAFICO-AMMINISTRATIVA

PVC - LOCALIZZAZIONE GEOGRAFICO-AMMINISTRATIVA ATTUALE

PVCS - Stato ITALIA

PVCR - Regione Emilia-Romagna

PVCP - Provincia PR

PVCC - Comune	Parma
LDC - COLLOCAZIONE SPECIFICA	
GP - GEOREFERENZIAZIONE TRAMITE PUNTO	
GPD - DESCRIZIONE DEL PUNTO	
GPDP - PUNTO	
GPB - BASE DI RIFERIMENTO	
DT - CRONOLOGIA	
DTZ - CRONOLOGIA GENERICA	
DTZG - Secolo	sec. XVI
DTZS - Frazione di secolo	metà
DTS - CRONOLOGIA SPECIFICA	
DTSI - Da	1541
DTSF - A	1560
DTM - Motivazione cronologia	bibliografia
AU - DEFINIZIONE CULTURALE	
ATB - AMBITO CULTURALE	
ATBD - Denominazione	ambito fiammingo
ATBR - Riferimento all'intervento	esecuzione
ATBM - Motivazione dell'attribuzione	bibliografia
ATBM - Motivazione dell'attribuzione	analisi stilistica
MT - DATI TECNICI	
MTC - Materia e tecnica	lana e seta/ arazzo
MIS - MISURE	
MISU - Unità	cm
MISA - Altezza	415
MISL - Larghezza	367
MIST - Validità	ca
CO - CONSERVAZIONE	
STC - STATO DI CONSERVAZIONE	
STCC - Stato di conservazione	buono
STCS - Indicazioni specifiche	La cimosa inferiore è recente.
DA - DATI ANALITICI	
DES - DESCRIZIONE	
DESO - Indicazioni sull'oggetto	Arazzo in lana, seta e filaticcio. E' foderato. Raffigura un sovrano seduto in trono sotto un ampio e alto baldacchino, circondato da sei dignitari. A sinistra sullo sfondo collinoso, altre due piccole figure ammantate, mentre sulla destra un gruppo di soldati in marcia con scudi e lance. La scena è racchiusa sui quattro lati da una bordura nella quale si intrecciano frutta, fiori, spighe di grano e foglie. I colori, anch'

	essi ben mantenuti, sono delicati ma contrastanti e per lo più impiegati nei toni indaco, zafferano, carminio, robbia, verde, avorio.
DESI - Codifica Iconclass	NR
DESS - Indicazioni sul soggetto	Figure: sovrano; dignitari; soldati; figure maschili. Mobilia: baldacchino; trono. Paesaggio. Decorazioni: motivi vegetali frutti; nastri.
NSC - Notizie storico-critiche	L'arazzo non è italiano. Si può ragionevolmente definire "fiammingo" per la finezza, e la minuzia sia dell'esecuzione (alto luccio?) che dei particolari e per la tipologia dei singoli personaggi rappresentati. E' situabile, cronologicamente, alla metà del XVI secolo. Tutta la composizione si rivela ben spaziata e scandita in ritmi sapientemente bilanciati.
TU - CONDIZIONE GIURIDICA E VINCOLI	
ACQ - ACQUISIZIONE	
ACQT - Tipo acquisizione	acquisto
ACQD - Data acquisizione	2002/09/23
CDG - CONDIZIONE GIURIDICA	
CDGG - Indicazione generica	proprietà privata
NVC - PROVVEDIMENTI DI TUTELA	
NVCT - Tipo provvedimento	DM (L. n. 1089/1939, art.3)
NVCE - Estremi provvedimento	1977/09/21
NVCD - Data notificazione	2003/03/10
ALN - MUTAMENTI TITOLARITA'/POSSESSO/DETENZIONE	
ALNT - Tipo evento	acquisto
ALND - Data evento	1977
DO - FONTI E DOCUMENTI DI RIFERIMENTO	
FTA - DOCUMENTAZIONE FOTOGRAFICA	
FTAX - Genere	documentazione allegata
FTAP - Tipo	riproduzione di fotografia digitale
FTAE - Ente proprietario	SABAP PR
FTAN - Codice identificativo	00682336_F.1
FNT - FONTI E DOCUMENTI	
FNTP - Tipo	riproduzione del provvedimento di tutela
FNTD - Data	1977
FNT - FONTI E DOCUMENTI	
FNTP - Tipo	scheda storica
FNTD - Data	NR
BIB - BIBLIOGRAFIA	
BIBX - Genere	bibliografia specifica
BIBA - Autore	Spina Barelli Emma
BIBD - Anno di edizione	1963
BIBH - Sigla per citazione	B0000062
BIBI - V., tavv., figg.	tav. 3

BIB - BIBLIOGRAFIA

BIBX - Genere	bibliografia specifica
BIBA - Autore	Sotheby Parke Bernet Italia Firenze
BIBD - Anno di edizione	1977/06/02
BIBH - Sigla per citazione	B0000063
BIBN - V., pp., nn.	p. 24, n. 44

AD - ACCESSO AI DATI**ADS - SPECIFICHE DI ACCESSO AI DATI**

ADSP - Profilo di accesso	3
ADSM - Motivazione	scheda di bene non adeguatamente sorvegliabile

CM - COMPILAZIONE**CMP - COMPILAZIONE**

CMPD - Data	2020
CMPN - Nome	Salimbeni, Barbara
RSR - Referente scientifico	Coccioli Mastroviti, Anna
FUR - Funzionario responsabile	Conversi, Roberta