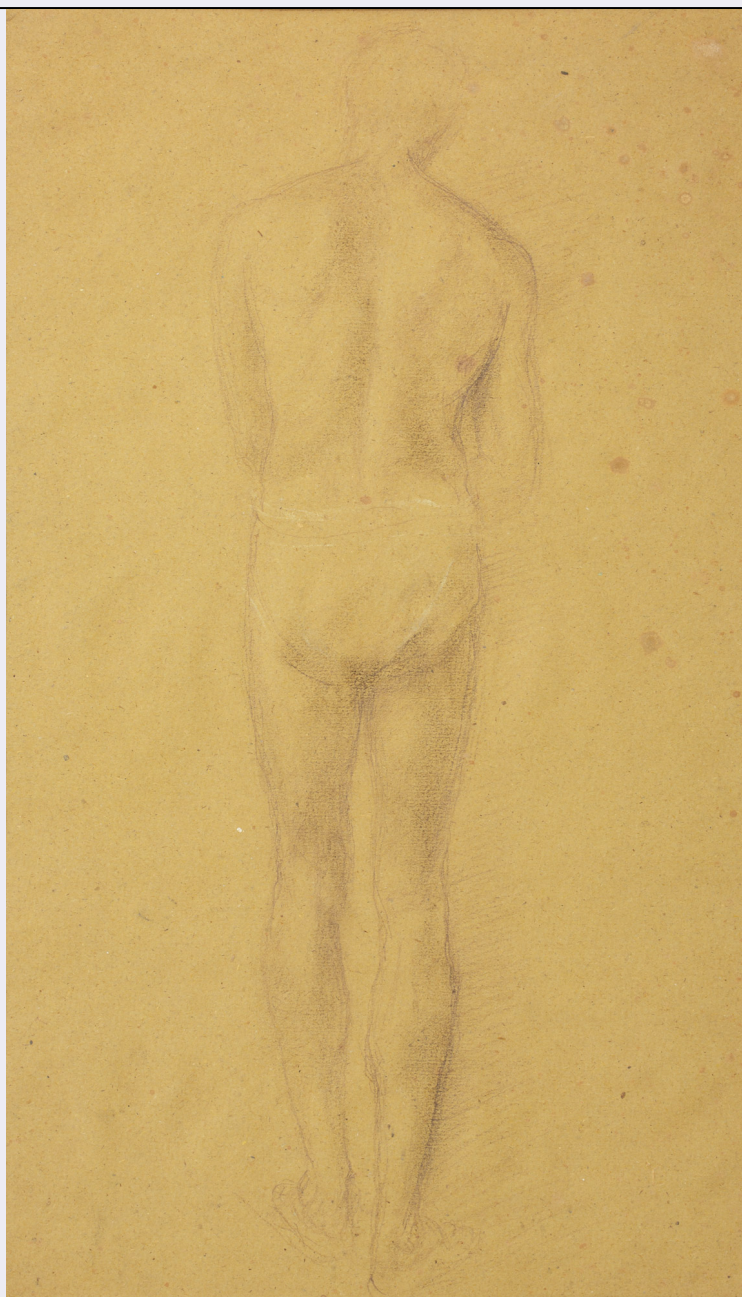


SCHEDA



CD - CODICI

TSK - Tipo Scheda	D
LIR - Livello ricerca	P
NCT - CODICE UNIVOCO	
NCTR - Codice regione	07
NCTN - Numero catalogo generale	00373623
ESC - Ente schedatore	C009056
ECP - Ente competente	S236

RV - RELAZIONI

ROZ - Altre relazioni	0700373615
-----------------------	------------

OG - OGGETTO

OGT - OGGETTO	
OGTD - Definizione	disegno

OGTV - Identificazione	opera isolata
SGT - SOGGETTO	
SGTI - Identificazione	«Ecce Homo»: Cristo solo, in piedi, di schiena
LC - LOCALIZZAZIONE GEOGRAFICO-AMMINISTRATIVA	
PVC - LOCALIZZAZIONE GEOGRAFICO-AMMINISTRATIVA ATTUALE	
PVCS - Stato	ITALIA
PVCR - Regione	Liguria
PVCP - Provincia	SV
PVCC - Comune	Savona
LDC - COLLOCAZIONE SPECIFICA	
LDCT - Tipologia	palazzo
LDCQ - Qualificazione	pubblico
LDCN - Denominazione attuale	Palazzo Gavotti
LDCU - Indirizzo	Piazza Gilbert Chabrol civv. 1 - 2
LDCM - Denominazione raccolta	Museo d'arte di Palazzo Gavotti
LDCS - Specifiche	Piano II, sala di consultazione, cassetto 3
RO - RAPPORTO	
ROF - RAPPORTO OPERA FINALE/ORIGINALE	
ROFF - Stadio opera	disegno preparatorio parziale
ROFO - Opera finale /originale	statua in legno
ROFS - Soggetto opera finale/originale	Ecce Homo
ROFA - Autore opera finale /originale	Cuneo Renata
ROFD - Datazione opera finale/originale	1978
ROFC - Collocazione opera finale/originale	SV/ Savona/ Oratorio dei Santi Pietro e Caterina
DT - CRONOLOGIA	
DTZ - CRONOLOGIA GENERICA	
DTZG - Secolo	XX
DTS - CRONOLOGIA SPECIFICA	
DTSI - Da	1969
DTSF - A	1969
DTM - Motivazione cronologia	confronto
AU - DEFINIZIONE CULTURALE	
AUT - AUTORE	
AUTM - Motivazione dell'attribuzione	bibliografia
AUTN - Nome scelto	Cuneo Renata
AUTA - Dati anagrafici	1903-1995

AUTH - Sigla per citazione	SVCUN001
CMM - COMMITTENZA	
CMMN - Nome	Rapetti Angelo
CMMD - Data	1945
CMMC - Circostanza	sostituzione della scultura distrutta dal bombardamento del 1944
CMMF - Fonte	BIBH: BCUN0001, pp. 31, 34-36 e BCUN0002, p. 18
MT - DATI TECNICI	
MTC - Materia e tecnica	carta gialla/ pastello, biacca
MIS - MISURE	
MISU - Unità	cm
MISA - Altezza	61
MISL - Larghezza	35
FRM - Formato	rettangolare
CO - CONSERVAZIONE	
STC - STATO DI CONSERVAZIONE	
STCC - Stato di conservazione	buono
DA - DATI ANALITICI	
DES - DESCRIZIONE	
DESO - Indicazioni sull'oggetto	Disegno inserito in passepartout bianco
DESI - Codifica Iconclass	73D361 : 31A141(+51)(+2)
DESS - Indicazioni sul soggetto	Personaggio: Cristo. Abbigliamento: perizoma.
NSC - Notizie storico-critiche	Si rimanda alle NSC della scheda 0700373615. Nello specifico, la carta è ocre e la tecnica è matita bruna con lievi lumeggiature di biacca.
TU - CONDIZIONE GIURIDICA E VINCOLI	
ACQ - ACQUISIZIONE	
ACQT - Tipo acquisizione	donazione
ACQN - Nome	Cuneo, Renata
ACQD - Data acquisizione	1986/07/26
ACQL - Luogo acquisizione	Savona
CDG - CONDIZIONE GIURIDICA	
CDGG - Indicazione generica	proprietà Ente pubblico territoriale
CDGS - Indicazione specifica	Comune di Savona
CDGI - Indirizzo	Corso Italia civ. 19
DO - FONTI E DOCUMENTI DI RIFERIMENTO	
FTA - DOCUMENTAZIONE FOTOGRAFICA	
FTAX - Genere	documentazione allegata
FTAP - Tipo	fotografia digitale (file)
FTAA - Autore	Spirito, Anna
FTAD - Data	2020/03

FTAE - Ente proprietario	Comune di Savona
FTAN - Codice identificativo	0700373623_FTA_1
FTAF - Formato	jpeg
BIB - BIBLIOGRAFIA	
BIBX - Genere	bibliografia specifica
BIBA - Autore	Rossi Angelo
BIBD - Anno di edizione	2004
BIBH - Sigla per citazione	BCUN0003
BIB - BIBLIOGRAFIA	
BIBX - Genere	bibliografia specifica
BIBA - Autore	Ragghianti Carlo Ludovico - Zanzi Emilio - Riolfo Marengo Silvio - Lagorio Gina - Cuneo Renata
BIBD - Anno di edizione	1981
BIBH - Sigla per citazione	BCUN0001
BIB - BIBLIOGRAFIA	
BIBX - Genere	bibliografia specifica
BIBA - Autore	Zanzi Emilio
BIBD - Anno di edizione	1950
BIBH - Sigla per citazione	BCUN0002
AD - ACCESSO AI DATI	
ADS - SPECIFICHE DI ACCESSO AI DATI	
ADSP - Profilo di accesso	1
ADSM - Motivazione	scheda contenente dati liberamente accessibili
CM - COMPILAZIONE	
CMP - COMPILAZIONE	
CMPD - Data	2020
CMPN - Nome	Gabbaria Mistrangelo, Luisa
CMPN - Nome	Gabbaria Mistrangelo, Pasquale
CMPN - Nome	Gianasso, Andrea
RSR - Referente scientifico	Collu, Rosalina
RSR - Referente scientifico	Gabbaria Mistrangelo, Pasquale
RSR - Referente scientifico	Gianasso, Andrea
FUR - Funzionario responsabile	De Cupis, Francesca
FUR - Funzionario responsabile	Masi, Chiara
RVM - TRASCRIZIONE PER INFORMATIZZAZIONE	
RVMD - Data	2020
RVMN - Nome	Gabbaria Mistrangelo, Luisa
AN - ANNOTAZIONI	
OSS - Osservazioni	Si rimanda alle osservazioni (campo OSS) della scheda 0700373573 per l'inquadramento sull'opera grafica di Renata Cuneo e sulla campagna di catalogazione dei 167 disegni di proprietà del Comune di Savona.

