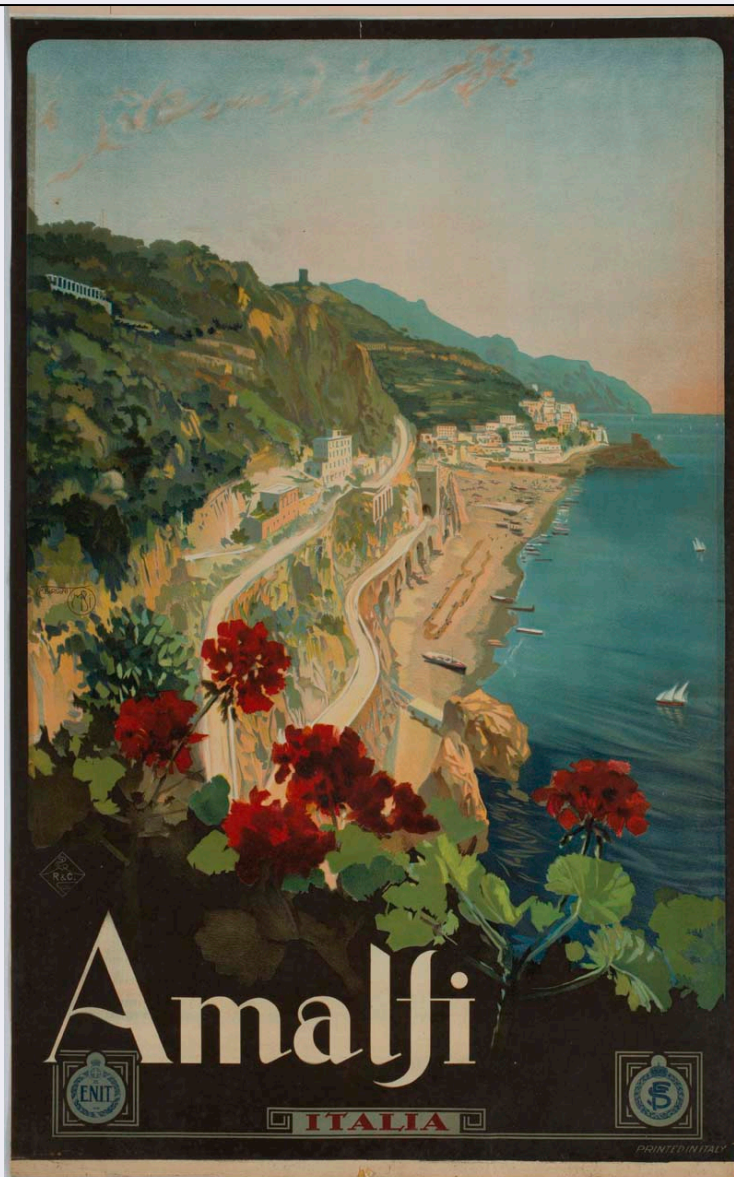


## SCHEDA



### CD - CODICI

TSK - Tipo Scheda RA

LIR - Livello ricerca I

#### NCT - CODICE UNIVOCO

NCTR - Codice regione 20

NCTN - Numero catalogo generale 00114512

NCTS - Suffisso numero catalogo generale I

ESC - Ente schedatore S252

ECP - Ente competente S252

### OG - OGGETTO

#### OGT - OGGETTO

OGTD - Definizione lucerna

OGTT - Tipologia a barchetta

CLS - Categoria - classe e produzione STRUMENTI, UTENSILI E OGGETTI D'USO/ ILLUMINAZIONE

**LC - LOCALIZZAZIONE GEOGRAFICO-AMMINISTRATIVA****PVC - LOCALIZZAZIONE GEOGRAFICO-AMMINISTRATIVA ATTUALE**

PVCS - Stato	ITALIA
PVCR - Regione	Sardegna
PVCP - Provincia	SU
PVCC - Comune	Villanovaforru

**LDC - COLLOCAZIONE SPECIFICA**

LDCT - Tipologia	museo
LDCN - Denominazione attuale	MUSEO CIVICO ARCHEOLOGICO GENNA MARIA
LDCU - Indirizzo	PIAZZA COSTITUZIONE 8

**LA - ALTRE LOCALIZZAZIONI GEOGRAFICO-AMMINISTRATIVE**

TCL - Tipo di localizzazione	luogo di reperimento
------------------------------	----------------------

**PRV - LOCALIZZAZIONE GEOGRAFICO-AMMINISTRATIVA**

PRVS - Stato	ITALIA
PRVR - Regione	Sardegna
PRVP - Provincia	SU
PRVC - Comune	Villanovaforru
PRVL - Località	GENNA MARIA

**PRC - COLLOCAZIONE SPECIFICA**

PRCT - Tipologia	nuraghe
PRCD - Denominazione	GENNA MARIA
PRCS - Specifiche	VANO CAPANNA 11

**UB - DATI PATRIMONIALI****INV - INVENTARIO DI MUSEO O SOPRINTENDENZA**

INVN - Numero	106512
STI - STIMA	

**DT - CRONOLOGIA****DTZ - CRONOLOGIA GENERICA**

DTZG - Fascia cronologica di riferimento	SECOLI/ ARCHI DI SECOLI/ IX - VIII a.C.
--	---

**DTS - CRONOLOGIA SPECIFICA**

DTSI - Da	899 a.C.
DTSF - A	700 a.C.

DTM - Motivazione cronologia	analisi tipologica
------------------------------	--------------------

**AU - DEFINIZIONE CULTURALE****ATB - AMBITO CULTURALE**

ATBD - Denominazione	CIVILTà NURAGICA
ATBM - Motivazione dell'attribuzione	analisi tipologica

**MT - DATI TECNICI**

MTC - Materia e tecnica	argilla/ a mano
-------------------------	-----------------

**MIS - MISURE**

MISU - Unità	cm
MISA - Altezza	3.2
MISL - Larghezza	9.3
MISN - Lunghezza	14.3
<b>DA - DATI ANALITICI</b>	
<b>DES - DESCRIZIONE</b>	
DESO - Indicazioni sull'oggetto	motivo a cerchielli concentrici sulla presa
<b>CO - CONSERVAZIONE</b>	
<b>STC - STATO DI CONSERVAZIONE</b>	
STCC - Stato di conservazione	mutilo
STCS - Indicazioni specifiche	lacunoso dell'orlo
<b>TU - CONDIZIONE GIURIDICA E VINCOLI</b>	
<b>CDG - CONDIZIONE GIURIDICA</b>	
CDGG - Indicazione generica	proprietà Stato
CDGS - Indicazione specifica	ministero per i beni culturali e ambientali
<b>DO - FONTI E DOCUMENTI DI RIFERIMENTO</b>	
<b>FTA - DOCUMENTAZIONE FOTOGRAFICA</b>	
FTAX - Genere	documentazione esistente
FTAP - Tipo	positivo colore
FTAN - Codice identificativo	20 00114512
<b>FNT - FONTI E DOCUMENTI</b>	
FNTP - Tipo	scheda storica
FNTA - Autore	Canino, Gianfrancesco
FNTD - Data	1998
FNTN - Nome archivio	archivio catalogo SABAP-CA settore archeologico
FNTS - Posizione	Faldone 23
FNTI - Codice identificativo	New_1592998198616
BIL - Citazione completa	U. Badas, Genna Maria - Villanovaforru (Cagliari). I vani 10/18. Nuovi apporti allo studio delle abitazioni a corte centrale, Cagliari 1987, TAV. III A
<b>AD - ACCESSO AI DATI</b>	
<b>ADS - SPECIFICHE DI ACCESSO AI DATI</b>	
ADSP - Profilo di accesso	1
ADSM - Motivazione	scheda contenente dati liberamente accessibili
<b>CM - COMPILAZIONE</b>	
<b>CMP - COMPILAZIONE</b>	
CMPD - Data	1998
CMPN - Nome	Canino, Gianfrancesco
FUR - Funzionario	

<b>responsabile</b>	Tronchetti C.
<b>RVM - TRASCRIZIONE PER INFORMATIZZAZIONE</b>	
<b>RVMD - Data</b>	2020
<b>RVMN - Nome</b>	Atzeni, Alessandro