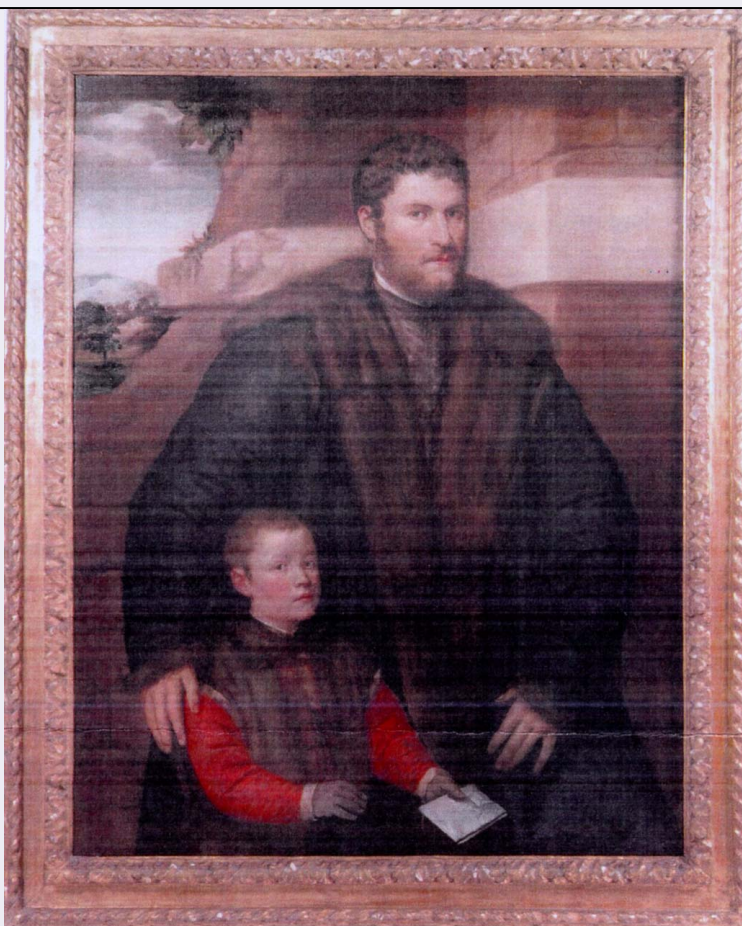


SCHEDA



CD - CODICI

TSK - Tipo Scheda OA

LIR - Livello ricerca P

NCT - CODICE UNIVOCO

NCTR - Codice regione 08

NCTN - Numero catalogo generale 00682345

ESC - Ente schedatore S258

ECP - Ente competente S258

OG - OGGETTO

OGT - OGGETTO

OGTD - Definizione dipinto

SGT - SOGGETTO

SGTI - Identificazione Ritratto di gentiluomo con figlioletto

LC - LOCALIZZAZIONE GEOGRAFICO-AMMINISTRATIVA

PVC - LOCALIZZAZIONE GEOGRAFICO-AMMINISTRATIVA ATTUALE

PVCS - Stato ITALIA

PVCR - Regione Emilia-Romagna

PVCP - Provincia PR

PVCC - Comune Parma

LDC - COLLOCAZIONE SPECIFICA

GP - GEOREFERENZIAZIONE TRAMITE PUNTO**GPD - DESCRIZIONE DEL PUNTO****GPDP - PUNTO****GPB - BASE DI
RIFERIMENTO****DT - CRONOLOGIA****DTZ - CRONOLOGIA GENERICA****DTZG - Secolo** sec. XVI**DTZS - Frazione di secolo** metà**DTS - CRONOLOGIA SPECIFICA****DTSI - Da** 1552**DTSF - A** 1552**DTM - Motivazione cronologia** iscrizione**AU - DEFINIZIONE CULTURALE****AUT - AUTORE****AUTR - Riferimento
all'intervento** pittore**AUTM - Motivazione
dell'attribuzione** sigla**AUTN - Nome scelto** Licinio Giulio**AUTA - Dati anagrafici** 1527/ post 1593**AUTH - Sigla per citazione** A0000049**MT - DATI TECNICI****MTC - Materia e tecnica** tela/ pittura a olio**MIS - MISURE****MISU - Unità** cm**MISA - Altezza** 122**MISL - Larghezza** 96.5**CO - CONSERVAZIONE****STC - STATO DI CONSERVAZIONE****STCC - Stato di
conservazione** buono**DA - DATI ANALITICI****DES - DESCRIZIONE****DESO - Indicazioni
sull'oggetto** Dipinto raffigurante doppio ritratto di gentiluomo e figlio, entro cornice dorata; pittura a olio su tela.**DESI - Codifica Iconclass** NR**DESS - Indicazioni sul
soggetto** Ritratti: uomo; bambino. Abbigliamento: robone con pelliccia. Oggetti: lettera. Costruzioni: rudere. Paesaggio.**ISR - ISCRIZIONI****ISRC - Classe di
appartenenza** documentaria**ISRL - Lingua** latino**ISRS - Tecnica di scrittura** a pennello

ISRT - Tipo di caratteri	maiuscolo, numeri romani
ISRP - Posizione	in alto a destra
ISRI - Trascrizione	ILT / MDLII / ANNO AETATIS XXV
ISR - ISCRIZIONI	
ISRC - Classe di appartenenza	documentaria
ISRL - Lingua	latino
ISRS - Tecnica di scrittura	a pennello
ISRT - Tipo di caratteri	maiuscolo, numeri romani
ISRP - Posizione	in basso a sinistra
ISRI - Trascrizione	AETATIS SUAE VIII
NSC - Notizie storico-critiche	<p>Il dipinto raffigurante "Ritratto di gentiluomo con il figlioletto", datato al 1552, costituisce un esempio sapiente della migliore ritrattistica di area veneta del Cinquecento e rappresenta, allo stato attuale degli studi, una delle opere più felici di Giulio Licinio (Venezia, 1527-1591), nipote del bergamasco Bernardino Licinio e allievo di Giuseppe Porta detto "il Salviati". Il dipinto, tornato in Italia intorno alla metà del secolo scorso, dopo essere passato, a Londra, dalla Collezione Cavendish Bentinck, alla Collezione W.D. Clarke ed, ancora, presso Agnew's, subì nei vari passaggi di proprietà, diversi interventi di "restauro" ma anche di contraffazione, laddove la sigla dell'autore "J. L.F." - poi correttamente recuperata - venne contraffatta in "T.V.F.", con il probabile intento di proporlo come opera di Tiziano; circostanza questa in cui venne modificata anche l'età del gentiluomo e aggiunta l'iscrizione relativa all'età del bambino (Berenson, 1957, p. 48; Heinemann, 1963, pp. 66-67; Canova, 1964, pp. 101-102, fig. 113). Una conoscenza più approfondita delle opere di Giulio Licinio permise di ricondurre il dipinto alla paternità al Licinio, al quale ben corrisponde la sigla I(iulius) L(icinius) F(ecit) (Vertova, 1976, pp. 517, 558-559, scheda n. 20, fig. 3). Il ritratto assume, inoltre, particolare importanza storico artistica anche in ragione dell'anno in cui è stato realizzato - il 1552 - cioè durante la prima fase, ancora tutta veneziana, dell'attività dell'artista che, a partire dall'inizio del decennio successivo, lasciò la città lagunare e partì per Ausburg, dove, entro breve tempo, fu nominato "pittore di corte" degli imperatori asburgici e diventò interprete e diffusore del Manierismo toscoromano in Austria e in Germania. Nel dipinto in esame, invece, Giulio Licinio appare concentrato sulla lezione di Tiziano, che dimostra di avere assimilato con agile immediatezza e perfetto equilibrio, e si rapporta, per fluidità di segno e modulazioni cromatiche e luministiche, a Paris Bordon e Andrea Schiavone (Merkel, 1981, pp. 144-145).</p>
TU - CONDIZIONE GIURIDICA E VINCOLI	
CDG - CONDIZIONE GIURIDICA	
CDGG - Indicazione generica	proprietà privata
NVC - PROVVEDIMENTI DI TUTELA	
NVCT - Tipo provvedimento	DLgs n. 42/2004, artt. 10, co. 3 e 13, co.1
NVCE - Estremi provvedimento	2007/07/18
NVCD - Data notificazione	2007/10/03

DO - FONTI E DOCUMENTI DI RIFERIMENTO**FTA - DOCUMENTAZIONE FOTOGRAFICA**

FTAX - Genere	documentazione allegata
FTAP - Tipo	riproduzione di fotografia digitale
FTAE - Ente proprietario	SABAP PR
FTAN - Codice identificativo	00682345_F.1

FNT - FONTI E DOCUMENTI

FNTP - Tipo	riproduzione del provvedimento di tutela
FNTD - Data	2007

BIB - BIBLIOGRAFIA

BIBX - Genere	bibliografia specifica
BIBA - Autore	Berenson Bernard
BIBD - Anno di edizione	1957
BIBH - Sigla per citazione	B0000036
BIBN - V., pp., nn.	p. 46

BIB - BIBLIOGRAFIA

BIBX - Genere	bibliografia specifica
BIBA - Autore	Bologna Ferdinando
BIBD - Anno di edizione	1957
BIBH - Sigla per citazione	B0000093
BIBN - V., pp., nn.	v. XI, pp. 65-70
BIBI - V., tavv., figg.	figg. 68-70

BIB - BIBLIOGRAFIA

BIBX - Genere	bibliografia specifica
BIBA - Autore	Heinemann Fritz
BIBD - Anno di edizione	1962
BIBH - Sigla per citazione	B0000094
BIBN - V., pp., nn.	pp. 66-67

BIB - BIBLIOGRAFIA

BIBX - Genere	bibliografia specifica
BIBA - Autore	Canova Giordana
BIBD - Anno di edizione	1964
BIBH - Sigla per citazione	B0000095
BIBN - V., pp., nn.	pp. 101-102
BIBI - V., tavv., figg.	fig. 113

BIB - BIBLIOGRAFIA

BIBX - Genere	bibliografia specifica
BIBA - Autore	Vertova Luisa
BIBD - Anno di edizione	1976
BIBH - Sigla per citazione	B0000096
BIBN - V., pp., nn.	v. II, pp. 517, 558-559, n. 20
BIBI - V., tavv., figg.	fig. 3

BIB - BIBLIOGRAFIA

BIBX - Genere	bibliografia specifica
BIBA - Autore	Merkel Ettore
BIBD - Anno di edizione	1981
BIBH - Sigla per citazione	B0000097
BIBN - V., pp., nn.	pp. 144-145

BIB - BIBLIOGRAFIA

BIBX - Genere	bibliografia specifica
BIBA - Autore	Pallucchini Rodolfo
BIBD - Anno di edizione	1981
BIBH - Sigla per citazione	B0000098
BIBN - V., pp., nn.	pp. 28-29

AD - ACCESSO AI DATI**ADS - SPECIFICHE DI ACCESSO AI DATI**

ADSP - Profilo di accesso	3
ADSM - Motivazione	scheda di bene non adeguatamente sorvegliabile

CM - COMPILAZIONE**CMP - COMPILAZIONE**

CMPD - Data	2020
CMPN - Nome	Salimbeni, Barbara
RSR - Referente scientifico	Coccioli Mastroviti, Anna
FUR - Funzionario responsabile	Conversi, Roberta