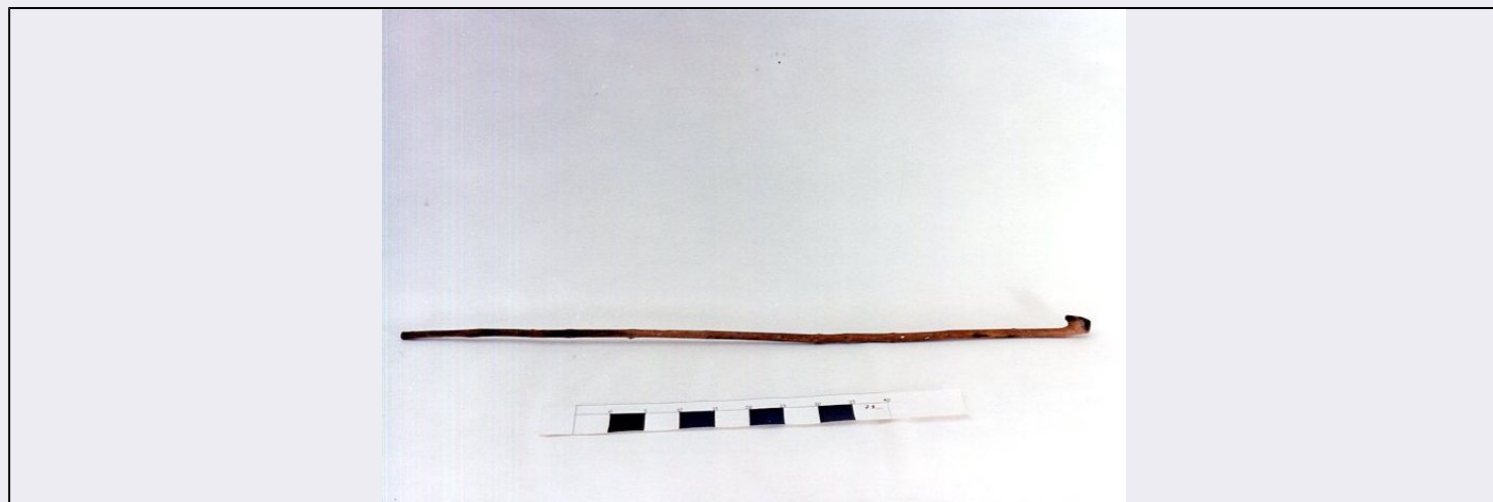


SCHEDA



CD - CODICI

TSK - Tipo scheda	BDM
LIR - Livello catalogazione	P
NCT - CODICE UNIVOCO	
NCTR - Codice Regione	12
NCTN - Numero catalogo generale	00652101
ESC - Ente schedatore	C059021
ECP - Ente competente per tutela	S321

OG - BENE CULTURALE

AMB - Ambito di tutela MiC	demoetnoantropologico
CTG - Categoria	STRUMENTI E ACCESSORI/ AGRO-SILVO-PASTORALI
OGT - DEFINIZIONE BENE	
OGTD - Definizione	Bastone
OGD - DENOMINAZIONE	
OGDT - Tipo	locale
OGDN - Denominazione	mazza a pungolo
OGR - Disponibilità del bene	bene già catalogato, non più disponibile

LC - LOCALIZZAZIONE GEOGRAFICO - AMMINISTRATIVA

PVC - LOCALIZZAZIONE

PVCS - Stato	ITALIA
PVCR - Regione	Lazio
PVCP - Provincia	LT
PVCC - Comune	Roccagorga

LDC - COLLOCAZIONE SPECIFICA

LDCT - Tipologia	palazzo
LDCQ - Qualificazione	baronale
LDCK - Codice contenitore fisico	ICCD_CF_5943916772061

LDCU - Indirizzo	Piazza Risorgimento, 4
LDCM - Denominazione raccolta	EtnoMuseo Monti Lepini
LDCG - Codice contenitore giuridico	ICCD_CG_7607366772061
LDCS - Specifiche	Deposito

LA - ALTRE LOCALIZZAZIONI GEOGRAFICO - AMMINISTRATIVE

TLC - Tipo di localizzazione	luogo di rilevamento
PRV - LOCALIZZAZIONE	
PRVS - Stato	ITALIA
PRVR - Regione	Lazio
PRVP - Provincia	FR
PRVC - Comune	Patrica
PRVL - Località	Contrada Calciano
PRG - Area storico-geografica	Monti Lepini

PRC - COLLOCAZIONE SPECIFICA

PRCT - Tipologia contenitore fisico	capanna
PRCU - Indicazioni viabilistiche	dato non disponibile
PRCS - Specifiche	Capanna di Montini Osvaldo.
LAN - Note	Il luogo di rilevamento coincide con il luogo di provenienza.

DR - DATI DI RILEVAMENTO

DRL - Rilevatore	Occhiuzzi, Donatella
DRD - Data del rilevamento	1991/00/00

UB - DATI PATRIMONIALI/INVENTARI/STIME/COLLEZIONI

INV - ALTRI INVENTARI

INVN - Codice inventario	71
INVD - Riferimento cronologico	1991

DT - CRONOLOGIA

DTZ - CRONOLOGIA GENERICA

DTZG - Fascia cronologica /periodo	XX secolo
DTZS - Specifiche fascia cronologica/periodo	fine
DTM - Motivazione/fonte	comunicazione orale
DTT - Note	Informazioni raccolte sul campo.

AU - DEFINIZIONE CULTURALE

AUT - AUTORE/RESPONSABILITA'

AUTN - Nome scelto di persona o ente	Montini, Osvaldo
AUTP - Tipo intestazione	P
AUTA - Indicazioni cronologiche	1916/00/00

AUTE - Mestiere	pastore, contadino
AUTM - Motivazione/fonte	comunicazione orale
DA - DATI ANALITICI	
DES - Descrizione	Bastone lungo e sottile con piccolissima impugnatura zoomorfa; colore marrone più scuro all'estremità inferiore.
NSC - Notizie storico-critiche	"D'estate le pecore hanno l'abitudine di riunirsi all'ombra (#s'ammuriano#) per riposare. Il bastone serve al pastore per sollecitarle a riprendere il cammino". (Fonte Rossi S.).
MT - DATI TECNICI	
MTC - MATERIA E TECNICA	
MTCM - Materia	legno
MTCT - Tecnica	intaglio
MTCT - Tecnica	decorticatura
MOF - Modalità di fabbricazione/esecuzione	Eseguito a mano. Legno di ulivo decorticato e intagliato.
MIS - MISURE	
MISZ - Tipo di misura	altezza
MISU - Unità di misura	cm
MISM - Valore	110
MIS - MISURE	
MISZ - Tipo di misura	larghezza
MISU - Unità di misura	cm
MISM - Valore	2.3
MIS - MISURE	
MISZ - Tipo di misura	profondità
MISU - Unità di misura	cm
MISM - Valore	3.6
UT - UTILIZZAZIONI	
UTU - DATI DI USO	
UTUT - Tipo	attuale
UTUF - Funzione	Sollecitare il gregge.
UTUM - Modalità di uso	Impugnato con la mano sinistra all'estremità superiore si danno lievi colpi alle zampe posteriori o sui fianchi delle pecore.
UTUO - Occasione	Uscita con il gregge.
UTUN - Note	Collocazione nell'ambiente: accanto all'uscio dell'abitazione rurale.
AT - ATTORE/INFORMATORE/UTENTE INDIVIDUALE	
ATT - ATTORE	
ATTI - Ruolo	utente
ATTN - Nome	Montini, Osvaldo
ATTS - Sesso	M
ATTM - Mestiere	pastore, contadino
DNA - DATI ANAGRAFICI	
DNAN - Data di nascita	1916/00/00
CO - CONSERVAZIONE E INTERVENTI	

STC - STATO DI CONSERVAZIONE**STCC - Stato di conservazione**

discreto

STCN - Note

Tracce di bruciatura all'estremità superiore. Si presenta annerito in più punti.

TU - CONDIZIONE GIURIDICA E PROVVEDIMENTI DI TUTELA**CDG - CONDIZIONE GIURIDICA****CDGG - Indicazione generica**

proprietà Ente pubblico territoriale

ACQ - ACQUISIZIONE**ACQT - Tipo acquisizione**

donazione

ACQN - Nome

Montini, Osvaldo

ACQD - Riferimento cronologico

1991

ACQL - Luogo acquisizione

Lazio/ FR/Patrica / Contrada Calciano/ capanna Montini Osvaldo.

BPT - Provvedimenti di tutela - sintesi

dato non disponibile

DO - DOCUMENTAZIONE**FTA - DOCUMENTAZIONE FOTOGRAFICA****FTAN - Codice identificativo**

00652101_bastone

FTAX - Genere

documentazione allegata

FTAP - Tipo

fotografia digitale (file)

FTAM - Titolo/didaschia

ETNOMUSEO M.L. 9

FTAA - Autore

Rossi S.

FTAD - Riferimento cronologico

1995

FTAK - Nome file originale

00652101_bastone.jpg

FTAT - Note

Riproduzione digitale di fotografia cartacea.

AD - ACCESSO AI DATI**ADS - SPECIFICHE DI ACCESSO AI DATI****ADSP - Profilo di accesso**

1

ADSM - Motivazione

scheda contenente dati liberamente accessibili

CM - CERTIFICAZIONE E GESTIONE DEI DATI**CMP - REDAZIONE E VERIFICA SCIENTIFICA****CMPD - Anno di redazione**

1994

CMPN - Responsabile ricerca e redazione

Donatella, Occhiuzzi

RSR - Referente verifica scientifica

Padiglione, Vincenzo

FUR - Funzionario responsabile

Rubini, Mauro

RVM - TRASCRIZIONE PER INFORMATIZZAZIONE**RVMD - Anno di trascrizione /informatizzazione**

2020

RVME - Ente/soggetto responsabile	Comune di Roccagorga
RVMN - Operatore	Bevilacqua Giulia
RVMN - Operatore	Di Fazio Emilio