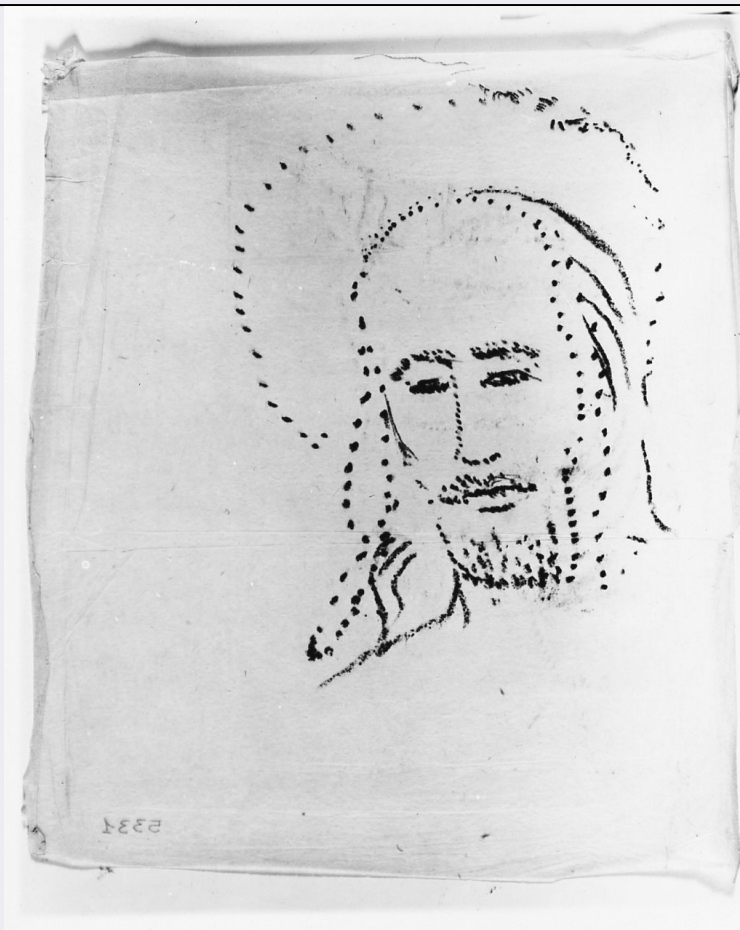


SCHEDA



CD - CODICI

TSK - Tipo Scheda	D
LIR - Livello ricerca	C
NCT - CODICE UNIVOCO	
NCTR - Codice regione	09
NCTN - Numero catalogo generale	00651213
ESC - Ente schedatore	M443
ECP - Ente competente	M443

OG - OGGETTO

OGT - OGGETTO	
OGTD - Definizione	disegno
SGT - SOGGETTO	
SGTI - Identificazione	volto di Cristo

LC - LOCALIZZAZIONE GEOGRAFICO-AMMINISTRATIVA

PVC - LOCALIZZAZIONE GEOGRAFICO-AMMINISTRATIVA ATTUALE

PVCS - Stato	Italia
PVCR - Regione	Toscana
PVCP - Provincia	FI
PVCC - Comune	Firenze

LDC - COLLOCAZIONE SPECIFICA

LDCT - Tipologia	palazzo
LDCQ - Qualificazione	statale
LDCN - Denominazione attuale	Palazzo degli Uffici
LDCC - Complesso di appartenenza	Complesso vasariano
LDCU - Indirizzo	Piazzale degli Uffici
LDCM - Denominazione raccolta	Gabinetto Disegni e Stampe degli Uffici

UB - UBICAZIONE E DATI PATRIMONIALI

UBO - Ubicazione originaria SC

INV - INVENTARIO DI MUSEO O SOPRINTENDENZA

INVN - Numero Giorn. 5331

INVD - Data 1932 post

DT - CRONOLOGIA

DTZ - CRONOLOGIA GENERICA

DTZG - Secolo sec. XX

DTS - CRONOLOGIA SPECIFICA

DTSI - Da 1944

DTSV - Validità ante

DTSF - A 1944

DTSL - Validità ante

DTM - Motivazione cronologia documentazione

AU - DEFINIZIONE CULTURALE

AUT - AUTORE

AUTM - Motivazione dell'attribuzione documentazione

AUTN - Nome scelto Maestrelli Mario

AUTA - Dati anagrafici 1911/ 1944

AUTH - Sigla per citazione 00004424

MT - DATI TECNICI

MTC - Materia e tecnica carta velina/ carboncino

MIS - MISURE

MISU - Unità mm

MISA - Altezza 300

MISL - Larghezza 250

CO - CONSERVAZIONE

STC - STATO DI CONSERVAZIONE

STCC - Stato di conservazione mediocre

STCS - Indicazioni specifiche pieghe e ondulazioni del foglio

DA - DATI ANALITICI

DES - DESCRIZIONE

DESO - Indicazioni sull'oggetto	NR (recupero pregresso)
DESI - Codifica Iconclass	11 D
DESS - Indicazioni sul soggetto	Soggetti sacri: Cristo.
NSC - Notizie storico-critiche	dono di Alessandro Parronchi, accettato dalla Commissione per le acquisizioni della galleria d'Arte Moderna in data 16 marzo 1988

TU - CONDIZIONE GIURIDICA E VINCOLI

ACQ - ACQUISIZIONE

ACQT - Tipo acquisizione	donazione
ACQN - Nome	Parronchi Alessandro
ACQD - Data acquisizione	1988
ACQL - Luogo acquisizione	FI/ Firenze

CDG - CONDIZIONE GIURIDICA

CDGG - Indicazione generica	proprietà Stato
CDGS - Indicazione specifica	Ministero per i Beni e le Attività Culturali

DO - FONTI E DOCUMENTI DI RIFERIMENTO

FTA - DOCUMENTAZIONE FOTOGRAFICA

FTAX - Genere	documentazione allegata
FTAP - Tipo	fotografia digitale
FTAN - Codice identificativo	SBAS FI 562531

FNT - FONTI E DOCUMENTI

FNTP - Tipo	registro inventariale
FNTT - Denominazione	Giornale della Galleria d'Arte Moderna
FNTD - Data	1932-
FNTF - Foglio/Carta	5331
FNTN - Nome archivio	Firenze/ Archivio Galleria d'Arte Moderna
FNTS - Posizione	s.s.
FNTI - Codice identificativo	Giornale 1932

BIB - BIBLIOGRAFIA

BIBX - Genere	bibliografia specifica
BIBA - Autore	Parronchi A.
BIBD - Anno di edizione	1951
BIBH - Sigla per citazione	00012517

BIB - BIBLIOGRAFIA

BIBX - Genere	bibliografia specifica
BIBA - Autore	Fiorini M.
BIBD - Anno di edizione	1977
BIBH - Sigla per citazione	00012518

BIB - BIBLIOGRAFIA

BIBX - Genere	bibliografia specifica
BIBA - Autore	Galleria arte

BIBD - Anno di edizione	1989
BIBH - Sigla per citazione	00000674
BIBN - V., pp., nn.	p. 115, n. 72
BIB - BIBLIOGRAFIA	
BIBX - Genere	bibliografia specifica
BIBA - Autore	Galleria arte
BIBD - Anno di edizione	2008
BIBH - Sigla per citazione	00014403
BIBN - V., pp., nn.	v. II, p. 1299, n. 4768
AD - ACCESSO AI DATI	
ADS - SPECIFICHE DI ACCESSO AI DATI	
ADSP - Profilo di accesso	1
ADSM - Motivazione	scheda contenente dati liberamente accessibili
CM - COMPILAZIONE	
CMP - COMPILAZIONE	
CMPD - Data	2009
CMPN - Nome	Marconi E.
FUR - Funzionario responsabile	Giusti A.
FUR - Funzionario responsabile	Sframeli M.
AN - ANNOTAZIONI	
OSS - Osservazioni	data di ingresso in galleria:16 marzo 1988.