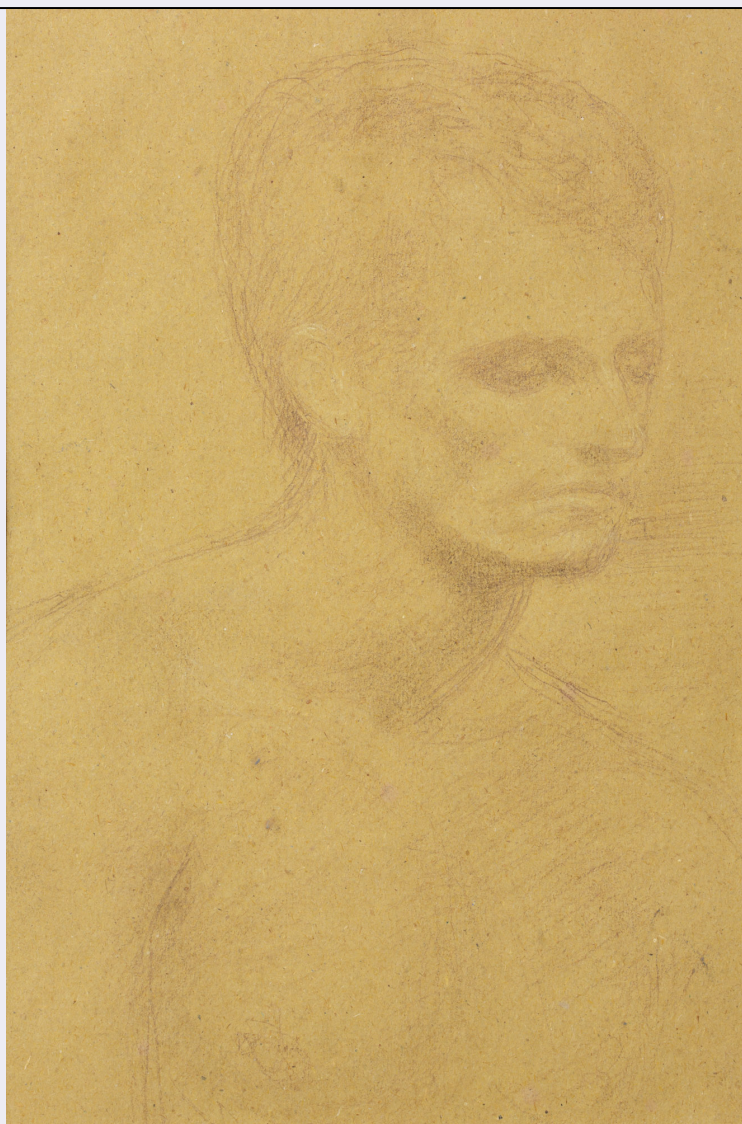


# SCHEDA



## CD - CODICI

TSK - Tipo Scheda	D
LIR - Livello ricerca	P
<b>NCT - CODICE UNIVOCO</b>	
NCTR - Codice regione	07
NCTN - Numero catalogo generale	00373639
ESC - Ente schedatore	C009056
ECP - Ente competente	S236

## OG - OGGETTO

### OGT - OGGETTO

OGTD - Definizione	disegno
OGTV - Identificazione	opera isolata

### SGT - SOGGETTO

SGTI - Identificazione	Ritratto maschile in età adulta
------------------------	---------------------------------

## LC - LOCALIZZAZIONE GEOGRAFICO-AMMINISTRATIVA

PVC - LOCALIZZAZIONE GEOGRAFICO-AMMINISTRATIVA ATTUALE

<b>PVCS - Stato</b>	ITALIA
<b>PVCR - Regione</b>	Liguria
<b>PVCP - Provincia</b>	SV
<b>PVCC - Comune</b>	Savona
<b>LDC - COLLOCAZIONE SPECIFICA</b>	
<b>LDCT - Tipologia</b>	palazzo
<b>LDCQ - Qualificazione</b>	pubblico
<b>LDCN - Denominazione attuale</b>	Palazzo Gavotti
<b>LDCU - Indirizzo</b>	Piazza Gilbert Chabrol civv. 1 - 2
<b>LDCM - Denominazione raccolta</b>	Museo d'arte di Palazzo Gavotti
<b>LDCS - Specifiche</b>	Piano II, sala di consultazione, cassetto 1
<b>DT - CRONOLOGIA</b>	
<b>DTZ - CRONOLOGIA GENERICA</b>	
<b>DTZG - Secolo</b>	XX
<b>DTS - CRONOLOGIA SPECIFICA</b>	
<b>DTSI - Da</b>	1960
<b>DTSF - A</b>	1970
<b>DTM - Motivazione cronologia</b>	analisi stilistica
<b>AU - DEFINIZIONE CULTURALE</b>	
<b>AUT - AUTORE</b>	
<b>AUTM - Motivazione dell'attribuzione</b>	contesto
<b>AUTN - Nome scelto</b>	Cuneo Renata
<b>AUTA - Dati anagrafici</b>	1903-1995
<b>AUTH - Sigla per citazione</b>	SVCUN001
<b>MT - DATI TECNICI</b>	
<b>MTC - Materia e tecnica</b>	carta gialla/ pastello, biacca
<b>MIS - MISURE</b>	
<b>MISU - Unità</b>	cm
<b>MISA - Altezza</b>	34
<b>MISL - Larghezza</b>	23
<b>FRM - Formato</b>	rettangolare
<b>CO - CONSERVAZIONE</b>	
<b>STC - STATO DI CONSERVAZIONE</b>	
<b>STCC - Stato di conservazione</b>	buono
<b>DA - DATI ANALITICI</b>	
<b>DES - DESCRIZIONE</b>	
<b>DESO - Indicazioni sull'oggetto</b>	Disegno inserito in passepartout bianco
<b>DESI - Codifica Iconclass</b>	31D14(+4) : 61B111
<b>DESS - Indicazioni sul</b>	

<b>soggetto</b>	Ritratto: personaggio anonimo.
<b>NSC - Notizie storico-critiche</b>	Nello specifico, la carta è ocre e la tecnica è matita bruna con lievi lueggiate di biacca. Per la coincidenza di materia e tecnica, per analogia stilistica e per confronto con i tratti somatici del soggetto studiato per il Cristo del secondo bozzetto dell'Ecce Homo, si ipotizza la data del 1969 e che si tratti dello stesso modello. Si vedano i disegni 0700373621 e 0700373622.

### TU - CONDIZIONE GIURIDICA E VINCOLI

#### ACQ - ACQUISIZIONE

<b>ACQT - Tipo acquisizione</b>	donazione
<b>ACQN - Nome</b>	Cuneo, Renata
<b>ACQD - Data acquisizione</b>	1986/07/26
<b>ACQL - Luogo acquisizione</b>	Savona

#### CDG - CONDIZIONE GIURIDICA

<b>CDGG - Indicazione generica</b>	proprietà Ente pubblico territoriale
<b>CDGS - Indicazione specifica</b>	Comune di Savona
<b>CDGI - Indirizzo</b>	Corso Italia civ. 19

### DO - FONTI E DOCUMENTI DI RIFERIMENTO

#### FTA - DOCUMENTAZIONE FOTOGRAFICA

<b>FTAX - Genere</b>	documentazione allegata
<b>FTAP - Tipo</b>	fotografia digitale (file)
<b>FTAA - Autore</b>	Spirito, Anna
<b>FTAD - Data</b>	2020/03
<b>FTAE - Ente proprietario</b>	Comune di Savona
<b>FTAN - Codice identificativo</b>	0700373639_FTA_1
<b>FTAF - Formato</b>	jpeg

#### BIB - BIBLIOGRAFIA

<b>BIBX - Genere</b>	bibliografia specifica
<b>BIBA - Autore</b>	Rossi Angelo
<b>BIBD - Anno di edizione</b>	2004
<b>BIBH - Sigla per citazione</b>	BCUN0003

#### BIB - BIBLIOGRAFIA

<b>BIBX - Genere</b>	bibliografia specifica
<b>BIBA - Autore</b>	Ragghianti Carlo Ludovico - Zanzi Emilio - Riolfo Marengo Silvio - Lagorio Gina - Cuneo Renata
<b>BIBD - Anno di edizione</b>	1981
<b>BIBH - Sigla per citazione</b>	BCUN0001

#### BIB - BIBLIOGRAFIA

<b>BIBX - Genere</b>	bibliografia specifica
<b>BIBA - Autore</b>	Zanzi Emilio
<b>BIBD - Anno di edizione</b>	1950
<b>BIBH - Sigla per citazione</b>	BCUN0002

### AD - ACCESSO AI DATI

**ADS - SPECIFICHE DI ACCESSO AI DATI****ADSP - Profilo di accesso**

1

**ADSM - Motivazione**

scheda contenente dati liberamente accessibili

**CM - COMPILAZIONE****CMP - COMPILAZIONE****CMPD - Data**

2020

**CMPN - Nome**

Gabbaria Mistrangelo, Luisa

**CMPN - Nome**

Gabbaria Mistrangelo, Pasquale

**CMPN - Nome**

Gianasso, Andrea

**RSR - Referente scientifico**

Collu, Rosalina

**RSR - Referente scientifico**

Gabbaria Mistrangelo, Pasquale

**RSR - Referente scientifico**

Gianasso, Andrea

**FUR - Funzionario  
responsabile**

De Cupis, Francesca

**FUR - Funzionario  
responsabile**

Masi, Chiara

**RVM - TRASCRIZIONE PER INFORMATIZZAZIONE****RVMD - Data**

2020

**RVMN - Nome**

Gabbaria Mistrangelo, Luisa

**AN - ANNOTAZIONI****OSS - Osservazioni**

Si rimanda alle osservazioni (campo OSS) della scheda 0700373573 per l'inquadramento sull'opera grafica di Renata Cuneo e sulla campagna di catalogazione dei 167 disegni di proprietà del Comune di Savona.