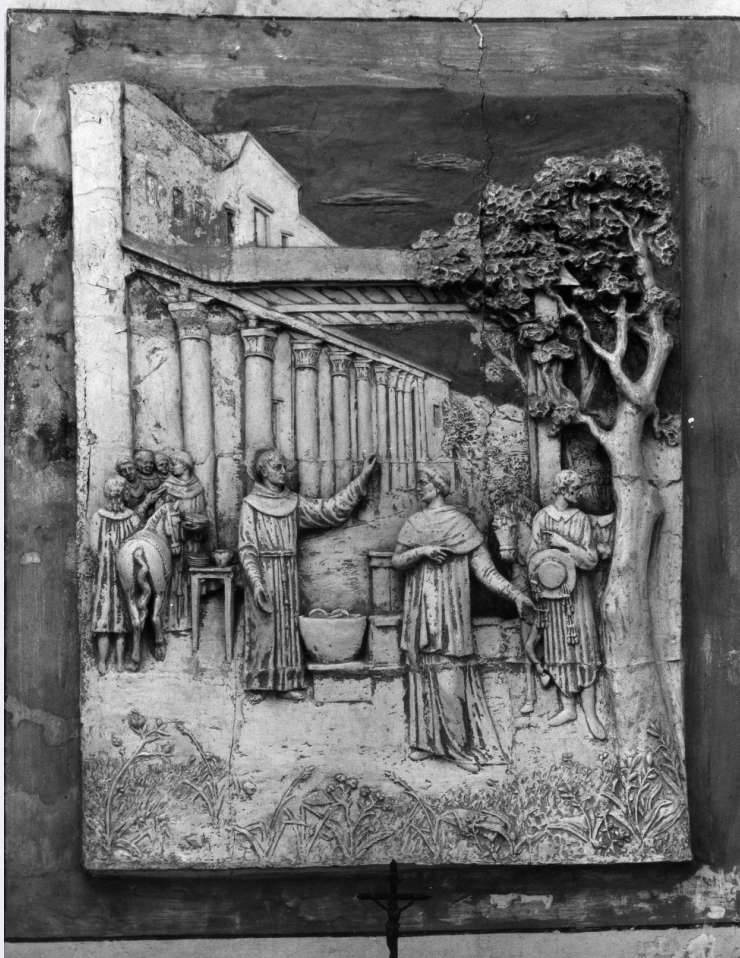


SCHEDA



CD - CODICI

TSK - Tipo Scheda OA

LIR - Livello ricerca C

NCT - CODICE UNIVOCO

NCTR - Codice regione 09

NCTN - Numero catalogo generale 00007953

ESC - Ente schedatore S17

ECP - Ente competente S128

RV - RELAZIONI

OG - OGGETTO

OGT - OGGETTO

OGTD - Definizione rilievo

SGT - SOGGETTO

SGTI - Identificazione San Bonaventura al Bosco ai Frati

LC - LOCALIZZAZIONE GEOGRAFICO-AMMINISTRATIVA

PVC - LOCALIZZAZIONE GEOGRAFICO-AMMINISTRATIVA ATTUALE

PVCS - Stato ITALIA

PVCR - Regione Toscana

PVCP - Provincia FI

PVCC - Comune	Scarperia e San Piero
LDC - COLLOCAZIONE SPECIFICA	
UB - UBICAZIONE E DATI PATRIMONIALI	
UBO - Ubicazione originaria	SC
DT - CRONOLOGIA	
DTZ - CRONOLOGIA GENERICA	
DTZG - Secolo	secc. XIX/ XX
DTS - CRONOLOGIA SPECIFICA	
DTSI - Da	1874
DTSV - Validita'	post
DTSF - null	1934
DTSL - Validita'	ante
DTM - Motivazione cronologia	contesto
AU - DEFINIZIONE CULTURALE	
AUT - AUTORE	
AUTM - Motivazione dell'attribuzione	contesto
AUTN - Nome scelto	Rossi Edoardo
AUTA - Dati anagrafici	notizie 1930
AUTH - Sigla per citazione	00003803
MT - DATI TECNICI	
MTC - Materia e tecnica	terracotta/ stampo
MIS - MISURE	
MISU - Unita'	cm
MISR - Mancanza	MNR
CO - CONSERVAZIONE	
STC - STATO DI CONSERVAZIONE	
STCC - Stato di conservazione	discreto
DA - DATI ANALITICI	
DES - DESCRIZIONE	
DESO - Indicazioni sull'oggetto	lastra di gesso a bassorilievo raffigurante un curioso episodio legato alla vita di San Bonaventura e alla storia di Bosco ai Frati. Nel luglio 1273 mentre il santo lavava le stoviglie, prestando quindi i servizi più umili come la regola francescana prescriveva, arrivano da Fagna i legati di papa Gregorio X con il compito di consegnare a Bonaventura il galero cardinalizio. Il santo ordina ai legati di appendere l' insegna cardinalizia ad una vicina pianta di corniolo continuando il suo umile lavoro
DESI - Codifica Iconclass	11 H (BONAVENTURA)
DESS - Indicazioni sul soggetto	Soggetti sacri. Personaggi: San Bonaventura. Figure: messi papali; frati francescani. Attributi: (Bonaventura) galero. Animali: cavallo. Oggetti: bacino; piatti; tavolo. Elementi architettonici: colonne; pergolato. Architetture: convento. Paesaggi: esterno. Vegetali: albero sulla destra.

NSC - Notizie storico-critiche

lavoro del frate francescano Edoardo Rossi (1874-1934) di cui si conservano nel convento anche altri tre bassorilievi con soggetto religioso ed un busto di Cristo, tutte le opere dove predomina un'ispirazione da modelli di scultura fiorentina quattrocentesca e cinquecentesca

TU - CONDIZIONE GIURIDICA E VINCOLI**CDG - CONDIZIONE GIURIDICA****CDGG - Indicazione
generica**

proprietà Ente religioso cattolico

DO - FONTI E DOCUMENTI DI RIFERIMENTO**FTA - DOCUMENTAZIONE FOTOGRAFICA****FTAX - Genere**

documentazione allegata

FTAP - Tipo

fotografia b/n

FTAN - Codice identificativo

SBAS FI 212842

BIB - BIBLIOGRAFIA**BIBX - Genere**

bibliografia specifica

BIBA - Autore

Nottolini C. I.

BIBD - Anno di edizione

1973

BIBH - Sigla per citazione

00015407

AD - ACCESSO AI DATI**ADS - SPECIFICHE DI ACCESSO AI DATI****ADSP - Profilo di accesso**

3

ADSM - Motivazione

scheda di bene non adeguatamente sorvegliabile

CM - COMPILAZIONE**CMP - COMPILAZIONE****CMPD - Data**

1973

CMPN - Nome

Giusti A. M.

**FUR - Funzionario
responsabile**

Paolucci A.

RVM - TRASCRIZIONE PER INFORMATIZZAZIONE**RVMD - Data**

2010

RVMN - Nome

ICCD/ DG BASAE/ Bagnoni F.

AGG - AGGIORNAMENTO - REVISIONE**AGGD - Data**

2010

AGGN - Nome

ICCD/ DG BASAE/ Bagnoni F.

**AGGF - Funzionario
responsabile**

Zaccheddu M.P.