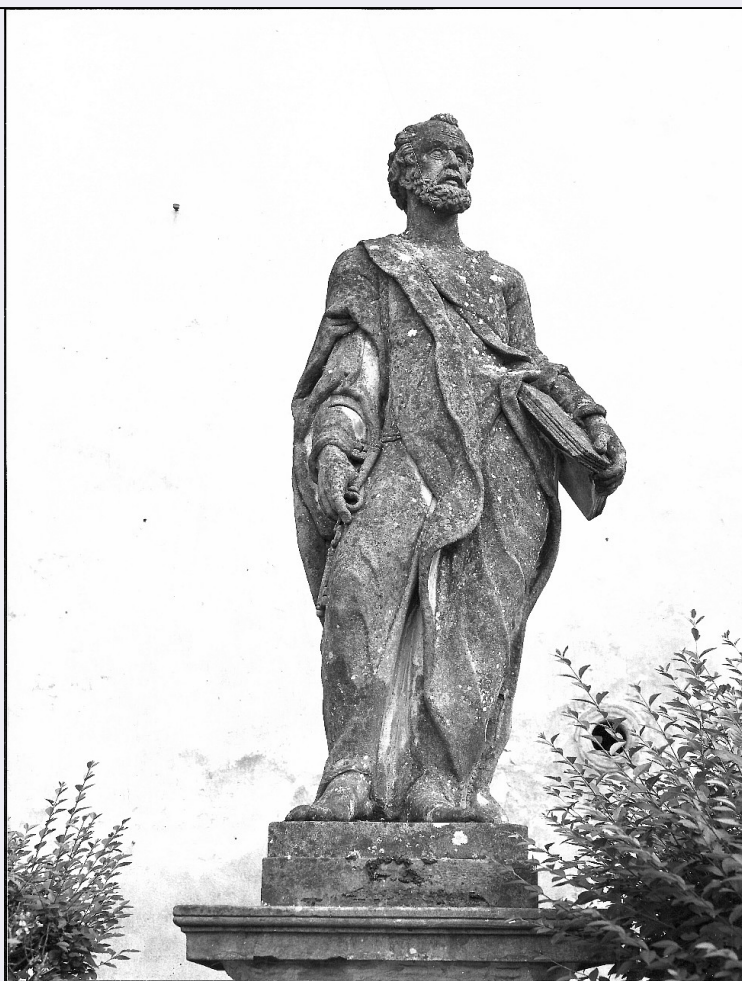


SCHEDA



CD - CODICI

TSK - Tipo Scheda	OA
LIR - Livello ricerca	C
NCT - CODICE UNIVOCO	
NCTR - Codice regione	09
NCTN - Numero catalogo generale	00076377
ESC - Ente schedatore	S155
ECP - Ente competente	S155

OG - OGGETTO

OGT - OGGETTO	
OGTD - Definizione	statua
SGT - SOGGETTO	
SGTI - Identificazione	San Pietro

LC - LOCALIZZAZIONE GEOGRAFICO-AMMINISTRATIVA

PVC - LOCALIZZAZIONE GEOGRAFICO-AMMINISTRATIVA ATTUALE	
PVCS - Stato	ITALIA
PVCR - Regione	Toscana
PVCP - Provincia	FI
PVCC - Comune	Scarperia e San Piero

LDC - COLLOCAZIONE SPECIFICA	
UB - UBICAZIONE E DATI PATRIMONIALI	
UBO - Ubicazione originaria	OR
DT - CRONOLOGIA	
DTZ - CRONOLOGIA GENERICA	
DTZG - Secolo	sec. XVIII
DTS - CRONOLOGIA SPECIFICA	
DTSI - Da	1768
DTSF - A	1768
DTM - Motivazione cronologia	fonte archivistica
DT - CRONOLOGIA	
DTZ - CRONOLOGIA GENERICA	
DTZG - Secolo	sec. XX
DTS - CRONOLOGIA SPECIFICA	
DTSI - Da	1949
DTSF - A	1949
DTM - Motivazione cronologia	data
AU - DEFINIZIONE CULTURALE	
ATB - AMBITO CULTURALE	
ATBD - Denominazione	ambito toscano
ATBM - Motivazione dell'attribuzione	analisi stilistica
MT - DATI TECNICI	
MTC - Materia e tecnica	pietra serena/ scultura
MIS - MISURE	
MISU - Unità	cm
MISA - Altezza	250
MIST - Validità	ca
CO - CONSERVAZIONE	
STC - STATO DI CONSERVAZIONE	
STCC - Stato di conservazione	mediocre
STCS - Indicazioni specifiche	Erosioni, lesioni.
RS - RESTAURI	
RST - RESTAURI	
RSTD - Data	1949
DA - DATI ANALITICI	
DES - DESCRIZIONE	
DESO - Indicazioni sull'oggetto	n.p.
DESI - Codifica Iconclass	11 H (PIETRO)
DESS - Indicazioni sul	Soggetti sacri. Personaggi: San Pietro. Attributi: (San Pietro) chiavi;

soggetto	libro. Abbigliamento: abbigliamento all'antica.
ISR - ISCRIZIONI	
ISRC - Classe di appartenenza	documentaria
ISRL - Lingua	italiano
ISRS - Tecnica di scrittura	a incisione
ISRT - Tipo di caratteri	lettere capitali
ISRP - Posizione	nel basamento
ISRI - Trascrizione	S. PIERO A SIEVA AL SUO PATRONO
NSC - Notizie storico-critiche	Scultura in pietra serena che raffigura S.Pietro, in piedi, con le chiavi nella mano destra e un libro nella sinistra. Dall'attuale pievano si viene informati che la data 1949 si riferisce al ripristino del basamento semidistrutto dalla guerra del 1945. Nell'Archivio della Pieve si hanno notizie riguardo all'esecuzione della statua fatta fare dal pievano Poggini nel 1768. Da una scheda monumentale datata 1896, risalente all'ispettore Carocci, si sa che nel basamento distrutto era la data dell'esecuzione 1768.
TU - CONDIZIONE GIURIDICA E VINCOLI	
CDG - CONDIZIONE GIURIDICA	
CDGG - Indicazione generica	proprietà Ente religioso cattolico
DO - FONTI E DOCUMENTI DI RIFERIMENTO	
FTA - DOCUMENTAZIONE FOTOGRAFICA	
FTAX - Genere	documentazione allegata
FTAP - Tipo	fotografia b/n
FTAN - Codice identificativo	SBAS FI 265021
FNT - FONTI E DOCUMENTI	
FNTP - Tipo	memoria
FNTD - Data	sec. XVIII
AD - ACCESSO AI DATI	
ADS - SPECIFICHE DI ACCESSO AI DATI	
ADSP - Profilo di accesso	3
ADSM - Motivazione	scheda di bene non adeguatamente sorvegliabile
CM - COMPILAZIONE	
CMP - COMPILAZIONE	
CMPD - Data	1976
CMPN - Nome	Paladini F.
FUR - Funzionario responsabile	Paolucci A.
RVM - TRASCRIZIONE PER INFORMATIZZAZIONE	
RVMD - Data	2010
RVMN - Nome	ICCD/ DG BASAE/ Bartolucci L.
AGG - AGGIORNAMENTO - REVISIONE	
AGGD - Data	2010
AGGN - Nome	ICCD/ DG BASAE/ Bartolucci L.

