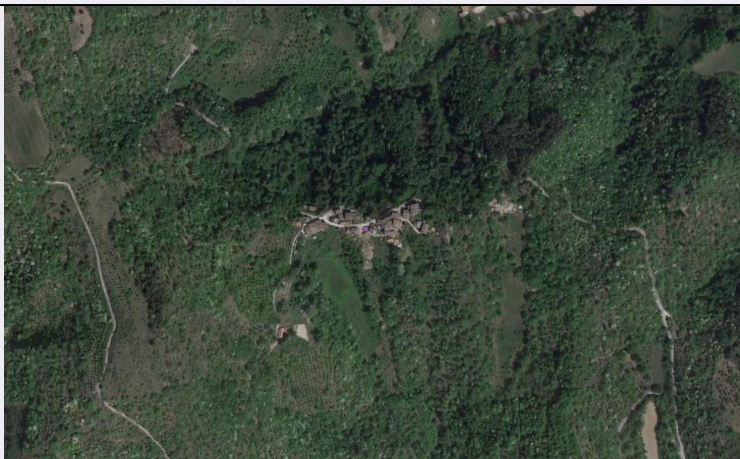


# SCHEDA



## CD - CODICI

TSK - Tipo scheda	SI
LIR - Livello ricerca	P
<b>NCT - CODICE UNIVOCO</b>	
NCTR - Codice regione	11
NCTN - Numero catalogo generale	00373540
ESC - Ente schedatore	S263
ECP - Ente competente	S263

## OG - OGGETTO

<b>OGT - OGGETTO</b>	
OGTD - Definizione	sito non identificato
OGTT - Precisazione tipologica	tomba
OGTA - Livello di individuazione	sito individuato sulla base di dati bibliografici

## LC - LOCALIZZAZIONE GEOGRAFICO-AMMINISTRATIVA

### PVC - LOCALIZZAZIONE GEOGRAFICO-AMMINISTRATIVA

PVCS - Stato	ITALIA
PVCR - Regione	Marche
PVCP - Provincia	AP
PVCC - Comune	Roccafluvione
PVCL - Località	Vallicella

## GP - GEOREFERENZIAZIONE TRAMITE PUNTO

GPI - Identificativo Punto	1
GPL - Tipo di localizzazione	localizzazione fisica
<b>GPD - DESCRIZIONE DEL PUNTO</b>	
<b>GPDP - PUNTO</b>	
GPDPX - Coordinata X	2394544.026
GPDPY - Coordinata Y	4746092.180
GPM - Metodo di georeferenziazione	punto approssimato

<b>GPT - Tecnica di georeferenziazione</b>	rilievo da cartografia senza sopralluogo
<b>GPP - Proiezione e Sistema di riferimento</b>	GAUSS-BOAGA Est
<b>GPB - BASE DI RIFERIMENTO</b>	
<b>GPBB - Descrizione sintetica</b>	CTR Marche
<b>GPBT - Data</b>	1999
<b>DT - CRONOLOGIA</b>	
<b>DTZ - CRONOLOGIA GENERICA</b>	
<b>DTZG - Fascia cronologica di riferimento</b>	PERIODIZZAZIONI/ Protostoria/ Eta' del Ferro
<b>DTM - Motivazione cronologia</b>	analisi dei materiali
<b>DA - DATI ANALITICI</b>	
<b>DES - DESCRIZIONE</b>	
<b>DESO - Descrizione</b>	Da Vallicella provengono un elmo in bronzo, asce, cuspidi di lance, falce fibule, pendagli di conchiglie marine e lamine pettorali probabilmente provenienti da sepolture picene.
<b>NCS - Interpretazione</b>	Potrebbe trattarsi di un'area di sepolture picene.
<b>MTP - MATERIALI PRESENTI</b>	
<b>MTPD - Definizione/tipo /percentuale</b>	metallo/armi/fibule/lamine pettorali
<b>MTPD - Definizione/tipo /percentuale</b>	reperti malacologici/pendagli di conchiglie
<b>TU - CONDIZIONE GIURIDICA E VINCOLI</b>	
<b>CDG - CONDIZIONE GIURIDICA</b>	
<b>CDGG - Indicazione generica</b>	proprietà privata
<b>DO - FONTI E DOCUMENTI DI RIFERIMENTO</b>	
<b>FTA - DOCUMENTAZIONE FOTOGRAFICA</b>	
<b>FTAX - Genere</b>	documentazione allegata
<b>FTAP - Tipo</b>	fotografia digitale (file)
<b>FTAN - Codice identificativo</b>	New_1592244438134
<b>BIL - Citazione completa</b>	Dumitrescu Vladimir, L'età del ferro nel Piceno, Bucarest, Tipografia del Giornale Universul, 1929, p.41.
<b>BIL - Citazione completa</b>	Lollini Delia, La civiltà picena, Roma, Biblioteca di storia patria, 1976, V, p. 147.
<b>AD - ACCESSO AI DATI</b>	
<b>ADS - SPECIFICHE DI ACCESSO AI DATI</b>	
<b>ADSP - Profilo di accesso</b>	2
<b>ADSM - Motivazione</b>	scheda di bene di proprietà privata
<b>CM - COMPILAZIONE</b>	
<b>CMP - COMPILAZIONE</b>	
<b>CMPD - Data</b>	2020
<b>CMPN - Nome</b>	Pizzimenti, Francesco
<b>FUR - Funzionario</b>	

