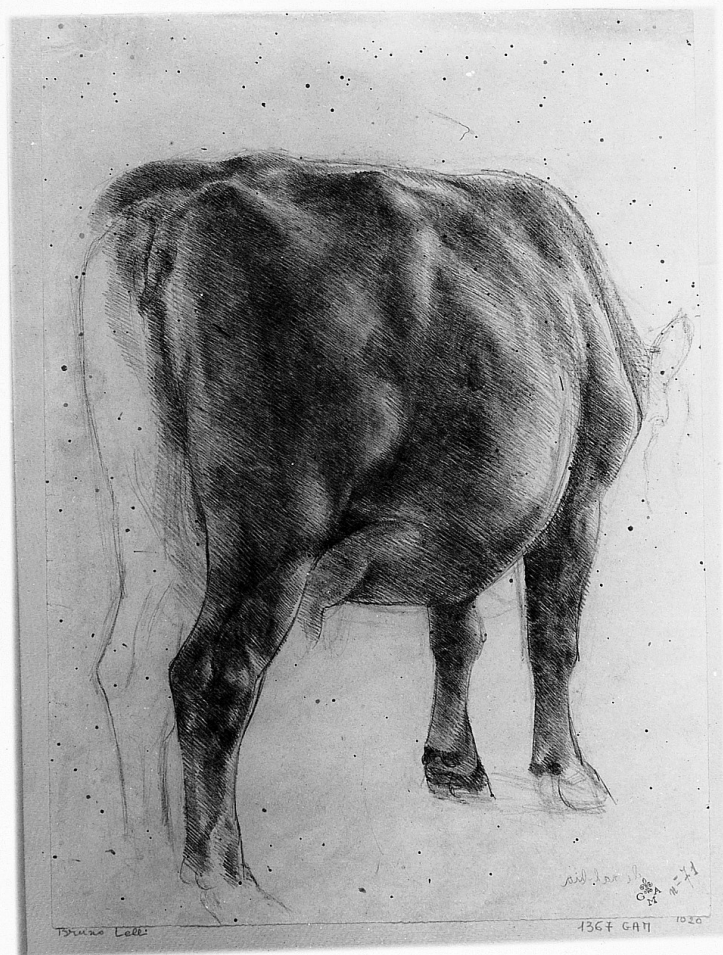


# SCHEDA



## CD - CODICI

TSK - Tipo Scheda	D
LIR - Livello ricerca	P
<b>NCT - CODICE UNIVOCO</b>	
NCTR - Codice regione	09
NCTN - Numero catalogo generale	00648092
ESC - Ente schedatore	M443
ECP - Ente competente	M443

## OG - OGGETTO

<b>OGT - OGGETTO</b>	
OGTD - Definizione	disegno
<b>SGT - SOGGETTO</b>	
SGTI - Identificazione	bue

## LC - LOCALIZZAZIONE GEOGRAFICO-AMMINISTRATIVA

<b>PVC - LOCALIZZAZIONE GEOGRAFICO-AMMINISTRATIVA ATTUALE</b>	
PVCS - Stato	ITALIA
PVCR - Regione	Toscana
PVCP - Provincia	FI
PVCC - Comune	Firenze

**LDC - COLLOCAZIONE SPECIFICA**

<b>LDCT - Tipologia</b>	palazzo
<b>LDCQ - Qualificazione</b>	statale
<b>LDCN - Denominazione attuale</b>	Palazzo degli Uffizi
<b>LDCC - Complesso di appartenenza</b>	Complesso vasariano
<b>LDCU - Indirizzo</b>	Piazzale degli Uffizi
<b>LDCM - Denominazione raccolta</b>	Gabinetto Disegni e Stampe degli Uffizi

**UB - UBICAZIONE E DATI PATRIMONIALI**

<b>UBO - Ubicazione originaria</b>	SC
------------------------------------	----

**INV - INVENTARIO DI MUSEO O SOPRINTENDENZA**

<b>INVN - Numero</b>	G.D.S.U. GAM 1367
<b>INVD - Data</b>	1975 post

**DT - CRONOLOGIA****DTZ - CRONOLOGIA GENERICA**

<b>DTZG - Secolo</b>	sec. XX
----------------------	---------

**DTS - CRONOLOGIA SPECIFICA**

<b>DTSI - Da</b>	1954
<b>DTSV - Validità</b>	ante
<b>DTSF - A</b>	1954
<b>DTSL - Validità</b>	ante

<b>DTM - Motivazione cronologia</b>	contesto
-------------------------------------	----------

**AU - DEFINIZIONE CULTURALE****AUT - AUTORE**

<b>AUTM - Motivazione dell'attribuzione</b>	documentazione
<b>AUTN - Nome scelto</b>	Lelli Bruno
<b>AUTA - Dati anagrafici</b>	notizie met <sup>À</sup> sec. XX
<b>AUTH - Sigla per citazione</b>	00008956

**MT - DATI TECNICI**

<b>MTC - Materia e tecnica</b>	carta/ matita nera
--------------------------------	--------------------

**MIS - MISURE**

<b>MISU - Unità</b>	mm
<b>MISA - Altezza</b>	376
<b>MISL - Larghezza</b>	272

**CO - CONSERVAZIONE****STC - STATO DI CONSERVAZIONE**

<b>STCC - Stato di conservazione</b>	mediocre
<b>STCS - Indicazioni specifiche</b>	macchie diffuse

**DA - DATI ANALITICI**

**DES - DESCRIZIONE**

**DESO - Indicazioni sull'oggetto** NR (recupero pregresso)

**DESI - Codifica Iconclass** 47 I 21 11 1

**DESS - Indicazioni sul soggetto** Animali: bove.

**ISR - ISCRIZIONI**

**ISRC - Classe di appartenenza** documentaria

**ISRS - Tecnica di scrittura** non determinabile

**ISRT - Tipo di caratteri** non determinabile

**ISRP - Posizione** in basso a destra

**ISRI - Trascrizione** N. 71

**STM - STEMMI, EMBLEMI, MARCHI**

**STMC - Classe di appartenenza** timbro

**STMQ - Qualificazione** amministrativo

**STMI - Identificazione** non determinabile

**STMP - Posizione** in basso a destra

**STMD - Descrizione** GAM

**NSC - Notizie storico-critiche** :acquistato alla Mostra di Belle Arti in Palazzo Strozzi, 1946 (B. di C. n . 20 dell8 marzo 1946)

**TU - CONDIZIONE GIURIDICA E VINCOLI****ACQ - ACQUISIZIONE**

**ACQT - Tipo acquisizione** acquisto

**ACQN - Nome** Mostra della Collezione Consolazio e Ila Autunnale

**ACQD - Data acquisizione** 1946

**ACQL - Luogo acquisizione** FI/ Firenze/ Palazzo Strozzi

**CDG - CONDIZIONE GIURIDICA**

**CDGG - Indicazione generica** proprietà Stato

**CDGS - Indicazione specifica** Ministero per i Beni e le Attività Culturali

**DO - FONTI E DOCUMENTI DI RIFERIMENTO****FTA - DOCUMENTAZIONE FOTOGRAFICA**

**FTAX - Genere** documentazione allegata

**FTAP - Tipo** fotografia digitale

**FTAN - Codice identificativo** SBAS FI 562535

**FNT - FONTI E DOCUMENTI**

**FNTP - Tipo** registro inventariale

**FNTT - Denominazione** Giornale della Galleria d'Arte Moderna

**FNTD - Data** 1932-

**FNTF - Foglio/Carta** 1020

**FNTN - Nome archivio** Firenze/ Archivio Galleria d'Arte Moderna

<b>FNTS - Posizione</b>	s.s.
<b>FNTI - Codice identificativo</b>	Giornale 1932
<b>FNT - FONTI E DOCUMENTI</b>	
<b>FNTP - Tipo</b>	inventario
<b>FNTT - Denominazione</b>	Inventario dei Disegni e delle Stampe
<b>FNTD - Data</b>	1975 post
<b>FNTF - Foglio/Carta</b>	1367
<b>FNTN - Nome archivio</b>	Firenze/ Archivio Gabinetto Disegni e Stampe
<b>FNTS - Posizione</b>	s.s.
<b>FNTI - Codice identificativo</b>	Inv. GDSU
<b>BIB - BIBLIOGRAFIA</b>	
<b>BIBX - Genere</b>	bibliografia specifica
<b>BIBA - Autore</b>	Galleria arte
<b>BIBD - Anno di edizione</b>	2008
<b>BIBH - Sigla per citazione</b>	00014403
<b>BIBN - V., pp., nn.</b>	V. II, p. 1260, n. 4615
<b>AD - ACCESSO AI DATI</b>	
<b>ADS - SPECIFICHE DI ACCESSO AI DATI</b>	
<b>ADSP - Profilo di accesso</b>	1
<b>ADSM - Motivazione</b>	scheda contenente dati liberamente accessibili
<b>CM - COMPILAZIONE</b>	
<b>CMP - COMPILAZIONE</b>	
<b>CMPD - Data</b>	2009
<b>CMPN - Nome</b>	Matucci B.
<b>FUR - Funzionario responsabile</b>	Giusti A.
<b>FUR - Funzionario responsabile</b>	Sframeli M.