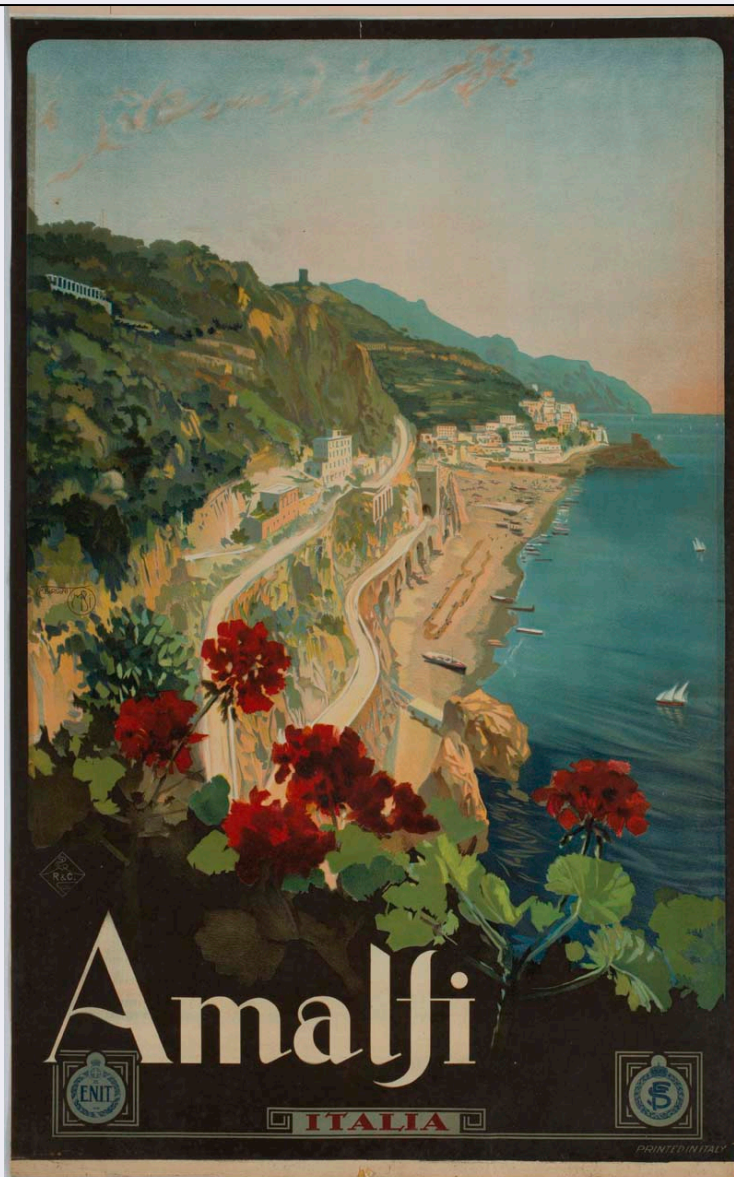


## SCHEDA



### CD - CODICI

TSK - Tipo scheda	A
LIR - Livello ricerca	C
NCT - CODICE UNIVOCO	
NCTR - Codice regione	15
NCTN - Numero catalogo generale	00508111
ESC - Ente schedatore	S282
ECP - Ente competente	S282

### OG - OGGETTO

#### OGT - OGGETTO

OGTD - Definizione tipologica	museo
OGTQ - Qualificazione	archeologico
OGTN - Denominazione	Museo Archeologico Nazionale a doppio cortile

### LC - LOCALIZZAZIONE GEOGRAFICO-AMMINISTRATIVA

**PVC - LOCALIZZAZIONE GEOGRAFICO-AMMINISTRATIVA**

<b>PVCS - Stato</b>	ITALIA
<b>PVCR - Regione</b>	Campania
<b>PVCP - Provincia</b>	NA
<b>PVCC - Comune</b>	Napoli
<b>PVCL - Località</b>	Napoli
<b>PVCI - Indirizzo</b>	Piazza Museo 19
<b>PVCV - Altre vie di comunicazione</b>	Piazza Cavour (terrapieno del giardino dei Teresiani)
<b>PVCA</b>	Via S. Teresa degli Scalzi 2

**CST - CENTRO STORICO**

<b>CSTD - Denominazione</b>	Napoli
<b>CSTA</b>	capoluogo municipale

**ZUR - ZONA URBANA**

<b>ZURD - Denominazione</b>	Museo Nazionale
-----------------------------	-----------------

**SET - SETTORE**

<b>SETT - Tipo</b>	SU
<b>SETN - Numero</b>	7
<b>SETD - Denominazione</b>	Stella-Fonseca

**CS - LOCALIZZAZIONE CATASTALE**

<b>CTL - Tipo di localizzazione</b>	localizzazione fisica
-------------------------------------	-----------------------

**CTS - LOCALIZZAZIONE CATASTALE**

<b>CTSC - Comune</b>	Napoli
<b>CTSF - Foglio/Data</b>	102 Stella

**GP - GEOREFERENZIAZIONE TRAMITE PUNTO**

<b>GPI - Identificativo Punto</b>	1
<b>GPL - Tipo di localizzazione</b>	localizzazione fisica

**GPD - DESCRIZIONE DEL PUNTO****GPDP - PUNTO**

<b>GPDPX - Coordinata X</b>	14.25127
<b>GPDPY - Coordinata Y</b>	40.8538

<b>GPP - Proiezione e Sistema di riferimento</b>	WGS84
--	-------

**AU - DEFINIZIONE CULTURALE****ATB - AMBITO CULTURALE**

<b>ATBR - Riferimento all'intervento</b>	progetto
<b>ATBD - Denominazione</b>	maestranze locali
<b>ATBM - Fonte dell'attribuzione</b>	bibliografia

**RE - NOTIZIE STORICHE****REN - NOTIZIA**

<b>RENr - Riferimento</b>	intero bene
---------------------------	-------------

<b>RENS - Notizia sintetica</b>	committenza
<b>REL - CRONOLOGIA, ESTREMO REMOTO</b>	
<b>RELS - Secolo</b>	XVII
<b>RELI - Data</b>	1612
<b>REV - CRONOLOGIA, ESTREMO RECENTE</b>	
<b>REVS - Secolo</b>	XVII
<b>REVI - Data</b>	14/06/1615
<b>RE - NOTIZIE STORICHE</b>	
<b>REN - NOTIZIA</b>	
<b>RENr - Riferimento</b>	intero bene
<b>REL - CRONOLOGIA, ESTREMO REMOTO</b>	
<b>RELS - Secolo</b>	XVIII
<b>RELV - Validità</b>	ca
<b>RELI - Data</b>	1701
<b>REV - CRONOLOGIA, ESTREMO RECENTE</b>	
<b>REVS - Secolo</b>	XVIII
<b>REVI - Data</b>	1701
<b>RE - NOTIZIE STORICHE</b>	
<b>REN - NOTIZIA</b>	
<b>RENr - Riferimento</b>	intero bene
<b>RENS - Notizia sintetica</b>	ristrutturazione
<b>REL - CRONOLOGIA, ESTREMO REMOTO</b>	
<b>RELS - Secolo</b>	XVIII
<b>RELV - Validità</b>	ca
<b>RELI - Data</b>	1735
<b>REV - CRONOLOGIA, ESTREMO RECENTE</b>	
<b>REVS - Secolo</b>	XVIII
<b>REVV - Validità</b>	ca
<b>REVI - Data</b>	1735
<b>RE - NOTIZIE STORICHE</b>	
<b>REN - NOTIZIA</b>	
<b>RENr - Riferimento</b>	intero bene
<b>RENS - Notizia sintetica</b>	demolizione parziale
<b>REL - CRONOLOGIA, ESTREMO REMOTO</b>	
<b>RELS - Secolo</b>	XVIII
<b>RELV - Validità</b>	ca
<b>RELI - Data</b>	1737
<b>REV - CRONOLOGIA, ESTREMO RECENTE</b>	
<b>REVS - Secolo</b>	XVIII
<b>REVV - Validità</b>	ca
<b>REVI - Data</b>	1737
<b>RE - NOTIZIE STORICHE</b>	

REN - NOTIZIA		
REN - Riferimento	intero bene	
RENS - Notizia sintetica	progettazione	
REL - CRONOLOGIA, ESTREMO REMOTO		
RELS - Secolo	XVIII	
RELV - Validità	ca	
RELI - Data	1742	
REV - CRONOLOGIA, ESTREMO RECENTE		
REVS - Secolo	XVIII	
REVV - Validità	ca	
REVI - Data	1742	
RE - NOTIZIE STORICHE		
REN - NOTIZIA		
REN - Riferimento	intero bene	
RENS - Notizia sintetica	sopraelevazione	
REL - CRONOLOGIA, ESTREMO REMOTO		
RELS - Secolo	XVIII	
RELV - Validità	ca	
RELI - Data	1777	
REV - CRONOLOGIA, ESTREMO RECENTE		
REVS - Secolo	XVIII	
REVV - Validità	ca	
REVI - Data	1777	
RE - NOTIZIE STORICHE		
REN - NOTIZIA		
REN - Riferimento	intero bene	
RENS - Notizia sintetica	progettazione	
REL - CRONOLOGIA, ESTREMO REMOTO		
RELS - Secolo	XIX	
RELI - Data	1818	
REV - CRONOLOGIA, ESTREMO RECENTE		
REVS - Secolo	XIX	
RE - NOTIZIE STORICHE		
REN - NOTIZIA		
REN - Riferimento	intero bene	
RENS - Notizia sintetica	progettazione	
REL - CRONOLOGIA, ESTREMO REMOTO		
RELS - Secolo	XX	
RELI - Data	1929	
REV - CRONOLOGIA, ESTREMO RECENTE		
REVS - Secolo	XX	
REVI - Data	1929	

**RE - NOTIZIE STORICHE****REN - NOTIZIA**

<b>RENr - Riferimento</b>	intero bene
<b>RENS - Notizia sintetica</b>	ristrutturazione

**REL - CRONOLOGIA, ESTREMO REMOTO**

<b>RELS - Secolo</b>	XX
<b>RELI - Data</b>	1967

**REV - CRONOLOGIA, ESTREMO RECENTE**

<b>REVS - Secolo</b>	XX
<b>REVI - Data</b>	1967

**SI - SPAZI****SII - SUDDIVISIONE INTERNA**

<b>SIIR - Riferimento</b>	intero bene
<b>SIIO - Tipo di suddivisione orizzontale</b>	livelli continui
<b>SIIN - Numero di piani</b>	1
<b>SIIP - Tipo di piani</b>	p. 1

**IS - IMPIANTO STRUTTURALE****IST - Configurazione strutturale primaria**

Nella veduta del Lafrery l'area occupata dall'isolato è del tutto ineditato e si presenta come un'area libera e irregolare alla base dello strapiombo della collina di S.Tersa, tra la Salita Stella e l'Infrascata. Nella veduta del Baratta la collina di S.Teresa appare già lottizzata ed ampiamente edificata: è visibile la nuova Imbrecciata (attuale via S. Teresa) ed è presente lo stesso Palazzo degli Studi Regii che costituisce il nostro isolato. Nella pianta del Comune di Napoli compare il nuovo corso di collegamento con il Palazzo Reale di Capodimonte realizzato dai francesi allargando e riducendo la pendenza dell'Imbrecciata; inoltre viene ampliato lo spazio sul retro del Museo realizzando un nuovo muro di sostegno. E' altresì visibile la sistemazione della Galleria e di tutto il quartiere tra piazza Dante ed il Museo, reso possibile dall'abbattimento delle Fosse del Grano e delle mura in questo tratto. Si arriva quindi alla definizione urbanistica attuale a meno di puntuali interventi edilizi.

**PN - PIANTA**

<b>PNR - Riferimento alla parte</b>	intero bene
-------------------------------------	-------------

**PNT - PIANTA**

<b>PNTQ - Riferimento piano o quota</b>	p. t.
<b>PNTS - Schema</b>	ad aula
<b>PNTF - Forma</b>	rettangolare

**SV - STRUTTURE VERTICALI****SVC - TECNICA COSTRUTTIVA**

<b>SVCU - Ubicazione</b>	intero bene
<b>SVCT - Tipo di struttura</b>	parete
<b>SVCC - Genere</b>	in muratura
<b>SVCQ - Qualificazione del genere</b>	continua

<b>SVCM - Materiali</b>	tufo
<b>SO - STRUTTURE DI ORIZZONTAMENTO</b>	
<b>SOU - Ubicazione</b>	intero bene
<b>SOF - TIPO</b>	
<b>SOFG - Genere</b>	controsoffitto
<b>SOFQ - Qualificazione della forma</b>	lunettata
<b>SOE - STRUTTURA</b>	
<b>SOER - Riferimento</b>	soletta
<b>SOEC - Tecnica costruttiva</b>	muratura
<b>SOES - Specificazioni tecniche</b>	con orditura primaria e secondaria
<b>CP - COPERTURE</b>	
<b>CPU - Ubicazione</b>	intero bene
<b>CPF - CONFIGURAZIONE ESTERNA</b>	
<b>CPFG - Genere</b>	a tetto
<b>CPFF - Forma</b>	a falde
<b>CPFQ - Qualificazione della forma</b>	a falde asimmetriche
<b>CPM - MANTO DI COPERTURA</b>	
<b>CPMR - Riferimento</b>	intera copertura
<b>CPMT - Tipo</b>	tegole
<b>CPMM - Materiali</b>	pietra
<b>DE - ELEMENTI DECORATIVI</b>	
<b>DEC - ELEMENTI DECORATIVI</b>	
<b>DECU - Ubicazione</b>	tutti i prospetti
<b>DECL - Collocazione</b>	interna
<b>DECT - Tipo</b>	cornice
<b>DECQ - Qualificazione del tipo</b>	a riquadri
<b>DECM - Materiali</b>	stucco
<b>CO - CONSERVAZIONE</b>	
<b>STC - STATO DI CONSERVAZIONE</b>	
<b>STCR - Riferimento alla parte</b>	intero bene
<b>STCC - Stato di conservazione</b>	buono
<b>US - UTILIZZAZIONI</b>	
<b>USA - USO ATTUALE</b>	
<b>USAR - Riferimento alla parte</b>	intero bene
<b>USAD - Uso</b>	museo
<b>USO - USO STORICO</b>	
<b>USOR - Riferimento alla</b>	

<b>parte</b>	intero bene
<b>USOD - Uso</b>	caserma
<b>USO - USO STORICO</b>	
<b>USOR - Riferimento alla parte</b>	intero bene
<b>USOD - Uso</b>	accademia
<b>TU - CONDIZIONE GIURIDICA E VINCOLI</b>	
<b>CDG - CONDIZIONE GIURIDICA</b>	
<b>CDGG - Indicazione generica</b>	proprietà Stato
<b>NVC - PROVVEDIMENTI DI TUTELA</b>	
<b>NVCT - Tipo provvedimento</b>	ope legis (L.1089/1939 art.4)
<b>NVCE - Estremi provvedimento</b>	part. 326
<b>DO - FONTI E DOCUMENTI DI RIFERIMENTO</b>	
<b>FTA - DOCUMENTAZIONE FOTOGRAFICA</b>	
<b>FTAX - Genere</b>	documentazione allegata
<b>FTAP - Tipo</b>	fotografia digitale (file)
<b>FTAN - Codice identificativo</b>	15-00508111-2
<b>FTA - DOCUMENTAZIONE FOTOGRAFICA</b>	
<b>FTAX - Genere</b>	documentazione allegata
<b>FTAP - Tipo</b>	fotografia digitale (file)
<b>FTA - DOCUMENTAZIONE FOTOGRAFICA</b>	
<b>FTAX - Genere</b>	documentazione allegata
<b>FTAP - Tipo</b>	fotografia digitale (file)
<b>FTA - DOCUMENTAZIONE FOTOGRAFICA</b>	
<b>FTAX - Genere</b>	documentazione allegata
<b>FTAP - Tipo</b>	fotografia digitale (file)
<b>DRA - DOCUMENTAZIONE GRAFICA</b>	
<b>DRAX - Genere</b>	documentazione allegata
<b>DRAT - Tipo</b>	estratto di mappa catastale
<b>FNT - FONTI E DOCUMENTI</b>	
<b>FNTP - Tipo</b>	scheda storica
<b>FNTD - Data</b>	2000
<b>BIB - BIBLIOGRAFIA</b>	
<b>BIBX - Genere</b>	bibliografia di confronto
<b>BIBA - Autore</b>	Celano, Carlo - Chiarini, Giovanni Battista
<b>BIBD - Anno di edizione</b>	1860
<b>BIBH - Sigla per citazione</b>	BIBH_005
<b>BIB - BIBLIOGRAFIA</b>	
<b>BIBX - Genere</b>	bibliografia di confronto
<b>BIBA - Autore</b>	Doria, Gino
<b>BIBD - Anno di edizione</b>	1943

<b>BIBH - Sigla per citazione</b>	BIBH_009
<b>AD - ACCESSO AI DATI</b>	
<b>ADS - SPECIFICHE DI ACCESSO AI DATI</b>	
<b>ADSP - Profilo di accesso</b>	2
<b>ADSM - Motivazione</b>	scheda di bene di proprietà privata
<b>CM - COMPILAZIONE</b>	
<b>CMP - COMPILAZIONE</b>	
<b>CMPD - Data</b>	2000
<b>CMPN - Nome</b>	Celentano Fasano L.
<b>FUR - Funzionario responsabile</b>	Mascilli Migliorini P.
<b>AGG - AGGIORNAMENTO - REVISIONE</b>	
<b>AGGD - Data</b>	2020
<b>AGGN - Nome</b>	Albano, Giuliana
<b>AGGR - Referente scientifico</b>	Romano, Rosa
<b>AGGF - Funzionario responsabile</b>	La Rocca, Luigi
<b>AN - ANNOTAZIONI</b>	