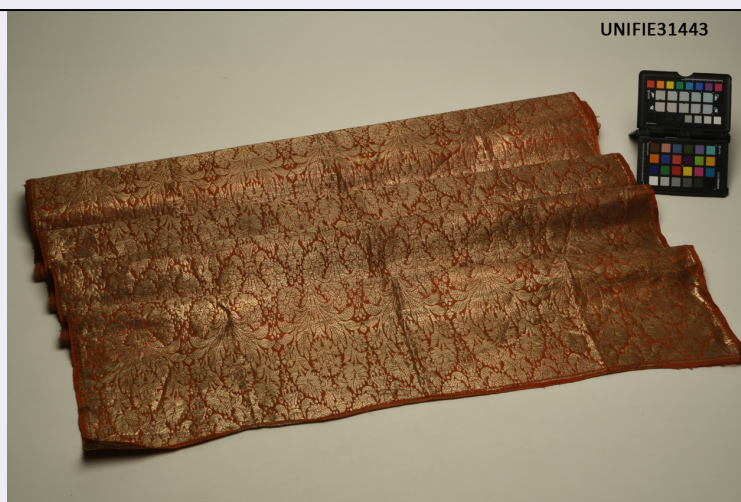


# SCHEMA



## CD - CODICI

TSK - Tipo scheda	BDM
LIR - Livello catalogazione	P
NCT - CODICE UNIVOCO	
NCTR - Codice Regione	09
NCTN - Numero catalogo generale	01144556
ESC - Ente schedatore	UNIFI
ECP - Ente competente per tutela	S155

## OG - BENE CULTURALE

AMB - Ambito di tutela MiBACT	etnoantropologico
CTG - Categoria	ABBIGLIAMENTO E ORNAMENTI DEL CORPO/ VESTIMENTI
OGT - DEFINIZIONE BENE	
OGTD - Definizione	tessuto
OGTV - Configurazione strutturale e di contesto	bene semplice
OGC - TRATTAMENTO CATALOGRAFICO	
OGCT - Trattamento catalografico	scheda unica
OGM - Modalità di individuazione	appartenenza ad una collezione o raccolta pubblica
OGM - Modalità di individuazione	dati di archivio
OGR - Disponibilità del bene	bene disponibile

## LC - LOCALIZZAZIONE GEOGRAFICO - AMMINISTRATIVA

### PVC - LOCALIZZAZIONE

PVCS - Stato	ITALIA
PVCR - Regione	Toscana
PVCP - Provincia	FI

<b>PVCC - Comune</b>	Firenze
<b>PVCL - Località</b>	Firenze
<b>LDC - COLLOCAZIONE SPECIFICA</b>	
<b>LDCT - Tipologia</b>	palazzo
<b>LDCQ - Qualificazione</b>	gentilizio
<b>LDCN - Denominazione attuale</b>	Palazzo Nonfinito
<b>LDCF - Uso</b>	museo
<b>LDCK - Codice contenitore fisico</b>	ICCD_CF_9270941482951
<b>LDCU - Indirizzo</b>	via del Proconsolo
<b>LDCM - Denominazione raccolta</b>	Museo di Antropologia e Etnologia
<b>LDCG - Codice contenitore giuridico</b>	ICCD_CG_6386459459551
<b>LDCS - Specifiche</b>	piano 0.5/ deposito 2C/ vetrina 6/ ripiano 4
<b>LDCD - Riferimento cronologico</b>	2018
<b>ACB - ACCESSIBILITA' DEL BENE</b>	
<b>ACBA - Accessibilità</b>	si
<b>LA - ALTRE LOCALIZZAZIONI GEOGRAFICO - AMMINISTRATIVE</b>	
<b>TLC - Tipo di localizzazione</b>	luogo di produzione/realizzazione
<b>PRT - LOCALIZZAZIONE ESTERA</b>	
<b>PRTK - Continente /subcontinente</b>	Asia
<b>PRTS - Stato</b>	THAILANDIA
<b>PRD - DATI CRONOLOGICI</b>	
<b>PRDI - Riferimento cronologico/data inizio</b>	1913 ante
<b>DR - DATI DI RILEVAMENTO</b>	
<b>DRL - Rilevatore</b>	Chini, Galileo
<b>DRD - Data del rilevamento</b>	NR
<b>DRN - Note</b>	Galileo Chini risiedette in Thailandia dal 1911 al 1913.
<b>UB - DATI PATRIMONIALI/INVENTARI/STIME/COLLEZIONI</b>	
<b>INV - ALTRI INVENTARI</b>	
<b>INVN - Codice inventario</b>	31443
<b>INVD - Riferimento cronologico</b>	1951
<b>COL - COLLEZIONI</b>	
<b>COLD - Denominazione</b>	collezione Chini
<b>COLN - Nome del collezionista</b>	Galileo Chini
<b>COLA - Data ingresso bene nella collezione</b>	1913 ante
<b>COLU - Data uscita bene</b>	

dalla collezione	1950
COLM - Motivazione uscita bene dalla collezione	donazione
<b>GE - GEOREFERENZIAZIONE</b>	
GEI - Identificativo Geometria	2
GEL - Tipo di localizzazione	localizzazione fisica
GET - Tipo di georeferenziazione	georeferenziazione puntuale
GEP - Sistema di riferimento	WGS84
<b>GEC - COORDINATE</b>	
GECX - Coordinata x	11.25813
GECY - Coordinata y	43.77166
GPT - Tecnica di georeferenziazione	rilievo da cartografia con sopralluogo
GPM - Metodo di posizionamento	posizionamento approssimato
<b>DT - CRONOLOGIA</b>	
<b>DTN - NOTIZIA STORICA</b>	
DTNS - Notizia (sintesi)	realizzazione
<b>DTZ - CRONOLOGIA GENERICA</b>	
DTZG - Fascia cronologica /periodo	XIX-XX
<b>DTS - CRONOLOGIA SPECIFICA</b>	
DTSI - Da	1875
DTSF - A	1913
DTSL - Validità	ante
DTM - Motivazione/fonte	analisi storica
DTM - Motivazione/fonte	analisi stilistica
<b>AU - DEFINIZIONE CULTURALE</b>	
<b>ATB - AMBITO CULTURALE</b>	
ATBD - Denominazione	manifattura thailandese
ATBR - Ruolo	realizzazione
ATBM - Motivazione/fonte	analisi stilistica
ATBM - Motivazione/fonte	inventario museale
<b>DA - DATI ANALITICI</b>	
DES - Descrizione	Fascia di seta di forma rettangolare di colore rosso ruggine con motivi decorativi a ricamo di fili dorati.
<b>AID - APPARATO ICONOGRAFICO/DECORATIVO</b>	
AIDO - Tipo	apparato decorativo
AIDI - Identificazione	motivo fitomorfo
AIDD - Descrizione	L'intero tessuto presenta una sequenza ininterrotta di grandi fioroni in stile barocco.
AIDS - Note	Per materiali e complessità tecnica di lavorazione, si tratta sicuramente di un tessuto destinato a persone benestanti.
<b>ISE - ISCRIZIONI/MARCHI/STEMMI/TIMBRI</b>	

<b>ISER - Riferimento alla parte</b>	lembo
<b>ISEP - Posizione</b>	bordo
<b>ISED - Definizione</b>	iscrizione
<b>ISES - Supporto</b>	etichetta adesiva
<b>ISEC - Classe di appartenenza</b>	documentaria
<b>ISEL - Lingua</b>	thailandese
<b>ISEM - Materia e tecnica</b>	a stampa

#### **ISE - ISCRIZIONI/MARCHI/STEMMI/TIMBRI**

<b>ISER - Riferimento alla parte</b>	lembo
<b>ISEP - Posizione</b>	bordo
<b>ISED - Definizione</b>	timbro
<b>ISES - Supporto</b>	etichetta adesiva
<b>ISEC - Classe di appartenenza</b>	documentaria
<b>ISEL - Lingua</b>	thailandese
<b>ISEM - Materia e tecnica</b>	tipografica

#### **MT - DATI TECNICI**

##### **MTC - MATERIA E TECNICA**

<b>MTCM - Materia</b>	fibra animale/ seta
<b>MTCT - Tecnica</b>	tessitura a telaio manuale

##### **MIS - MISURE**

<b>MISZ - Tipo di misura</b>	larghezza
<b>MISU - Unità di misura</b>	cm
<b>MISM - Valore</b>	77

##### **MIS - MISURE**

<b>MISZ - Tipo di misura</b>	lunghezza
<b>MISU - Unità di misura</b>	cm
<b>MISM - Valore</b>	276

##### **MIS - MISURE**

<b>MISZ - Tipo di misura</b>	peso
<b>MISU - Unità di misura</b>	g
<b>MISM - Valore</b>	763

#### **UT - UTILIZZAZIONI**

##### **UTU - DATI DI USO**

<b>UTUT - Tipo</b>	precedente
<b>UTUF - Funzione</b>	Concepito per confezionare un abito
<b>UTUM - Modalità di uso</b>	Si tratta di una pezza di stoffa destinata al confezionamento di un abito, forse una giacca.

#### **CO - CONSERVAZIONE E INTERVENTI**

##### **STC - STATO DI CONSERVAZIONE**

<b>STCC - Stato di</b>	
------------------------	--

<b>conservazione</b>	discreto
<b>STCS - Specifiche</b>	consunzione
<b>STC - STATO DI CONSERVAZIONE</b>	
<b>STCC - Stato di conservazione</b>	discreto
<b>STCS - Specifiche</b>	fili allentati
<b>TU - CONDIZIONE GIURIDICA E PROVVEDIMENTI DI TUTELA</b>	
<b>CDG - CONDIZIONE GIURIDICA</b>	
<b>CDGG - Indicazione generica</b>	proprietà Ente pubblico non territoriale
<b>CDGS - Indicazione specifica</b>	Università degli Studi di Firenze, Sistema Museale di Ateneo
<b>CDGI - Indirizzo</b>	Piazza San Marco, 4, 50121 Firenze
<b>ACQ - ACQUISIZIONE</b>	
<b>ACQT - Tipo acquisizione</b>	donazione
<b>ACQN - Nome</b>	Chini, Galileo
<b>ACQD - Riferimento cronologico</b>	1950
<b>ACQL - Luogo acquisizione</b>	Toscana/ FI/ Firenze
<b>BPT - Provvedimenti di tutela - sintesi</b>	dato non disponibile
<b>DO - DOCUMENTAZIONE</b>	
<b>FTA - DOCUMENTAZIONE FOTOGRAFICA</b>	
<b>FTAN - Codice identificativo</b>	UNIFIE31443
<b>FTAX - Genere</b>	documentazione allegata
<b>FTAP - Tipo</b>	fotografia digitale (file)
<b>FTAF - Formato</b>	jpg
<b>FTAA - Autore</b>	Bambi, Saulo
<b>FTAD - Riferimento cronologico</b>	2018/04/04
<b>FTAE - Ente proprietario</b>	Sistema Museale di Ateneo - UNIFI
<b>FTAK - Nome file originale</b>	UNIFIE31443.jpg
<b>FTA - DOCUMENTAZIONE FOTOGRAFICA</b>	
<b>FTAN - Codice identificativo</b>	UNIFIE31443_1
<b>FTAX - Genere</b>	documentazione allegata
<b>FTAP - Tipo</b>	fotografia digitale (file)
<b>FTAF - Formato</b>	jpg
<b>FTAA - Autore</b>	Bambi, Saulo
<b>FTAD - Riferimento cronologico</b>	2018/04/04
<b>FTAE - Ente proprietario</b>	Sistema Museale di Ateneo - UNIFI
<b>FTAK - Nome file originale</b>	UNIFIE31443_1.jpg
<b>BIB - BIBLIOGRAFIA</b>	
<b>BIBR - Abbreviazione</b>	LOHAPON 2018

<b>BIBJ - Ente schedatore</b>	S155
<b>BIBH - Codice identificativo</b>	B0002018
<b>BIBX - Genere</b>	bibliografia di corredo
<b>BIBF - Tipo</b>	catalogo mostra
<b>BIBM - Riferimento bibliografico completo</b>	Lohapon Neungreudee, Galileo Chini alla corte del Re del Siam, in Orizzonti d'acqua. Tra Pittura e Arti decorative. Galileo Chini e gli altri protagonisti del primo Novecento, Bandecchi e Vivaldi, Pontedera (PI) 2018, pp. 65-69.
<b>BIB - BIBLIOGRAFIA</b>	
<b>BIBR - Abbreviazione</b>	ROSELLI 2014
<b>BIBJ - Ente schedatore</b>	S155
<b>BIBH - Codice identificativo</b>	B00R2014
<b>BIBX - Genere</b>	bibliografia specifica
<b>BIBF - Tipo</b>	monografia
<b>BIBM - Riferimento bibliografico completo</b>	Roselli Maria Gloria, Galileo Chini (Firenze, 1873-Firenze, 1956). Siam e Cina, in Il Museo di Storia Naturale dell'Università degli Studi di Firenze, vol. V, le collezioni antropologiche ed etnologiche, F.U.P., Firenze 2014, pp. 109-111.
<b>BIB - BIBLIOGRAFIA</b>	
<b>BIBR - Abbreviazione</b>	CIRUZZI 1995
<b>BIBJ - Ente schedatore</b>	S155
<b>BIBH - Codice identificativo</b>	B0001995
<b>BIBX - Genere</b>	bibliografia specifica
<b>BIBF - Tipo</b>	catalogo mostra
<b>BIBM - Riferimento bibliografico completo</b>	Ciruzzi Sara, La collezione thailandese di Galileo Chini nel Museo Nazionale di Antropologia e Etnologia di Firenze, in Galileo Chini e L'oriente. Venezia Bangkok Salsomaggiore, PPS editrice, Parma 1995, pp. 36-37.
<b>BIB - BIBLIOGRAFIA</b>	
<b>BIBR - Abbreviazione</b>	CHINI 1950
<b>BIBJ - Ente schedatore</b>	S155
<b>BIBH - Codice identificativo</b>	B0001950
<b>BIBX - Genere</b>	bibliografia specifica
<b>BIBF - Tipo</b>	periodico
<b>BIBM - Riferimento bibliografico completo</b>	Chini Galileo, ricordi del Siam, in Archivio per l'Antropologia e la Etnologia, LXXX-LXXXI (1950), pp. 171-176.
<b>AD - ACCESSO AI DATI</b>	
<b>ADS - SPECIFICHE DI ACCESSO AI DATI</b>	
<b>ADSP - Profilo di accesso</b>	1
<b>ADSM - Motivazione</b>	scheda contenente dati liberamente accessibili
<b>CM - CERTIFICAZIONE E GESTIONE DEI DATI</b>	
<b>CMP - REDAZIONE E VERIFICA SCIENTIFICA</b>	
<b>CMPD - Anno di redazione</b>	2020
<b>CMPN - Responsabile ricerca e redazione</b>	Morena, Francesco

<b>CMPN - Responsabile ricerca e redazione</b>	Zavattaro, Monica
<b>RSR - Referente verifica scientifica</b>	Bigoni, Francesca
<b>FUR - Funzionario responsabile</b>	Zaccheddu, Maria Pia