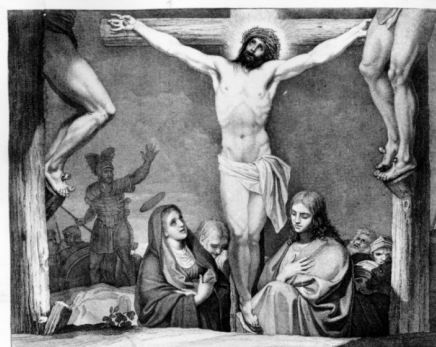


SCHEDA



CD - CODICI

TSK - Tipo Scheda S

LIR - Livello ricerca C

NCT - CODICE UNIVOCO

NCTR - Codice regione 09

NCTN - Numero catalogo generale 00079478

ESC - Ente schedatore S155

ECP - Ente competente S155

RV - RELAZIONI

RVE - STRUTTURA COMPLESSA

RVEL - Livello 11

RVER - Codice bene radice 0900079478

OG - OGGETTO

OGT - OGGETTO

OGTD - Definizione stampa

OGTV - Identificazione serie

QNT - QUANTITA'

QNTU - Numero stampa composita o serie 14

QNTC - Completa /incompleta incompleta

SGT - SOGGETTO

SGTI - Identificazione stazione XI: Gesù inchiodato alla croce

LC - LOCALIZZAZIONE GEOGRAFICA AMMINISTRATIVA

PVC - LOCALIZZAZIONE GEOGRAFICO-AMMINISTRATIVA ATTUALE

PVCS - Stato ITALIA

PVCR - Regione Toscana

PVCP - Provincia FI

PVCC - Comune	Capraia e Limite
LDC - COLLOCAZIONE SPECIFICA	
UB - UBICAZIONE E DATI PATRIMONIALI	
UBO - Ubicazione originaria	OR
DT - CRONOLOGIA	
DTZ - CRONOLOGIA GENERICA	
DTZG - Secolo	sec. XIX
DTZS - Frazione di secolo	prima metà
DTS - CRONOLOGIA SPECIFICA	
DTSI - Da	1800
DTSV - Validità	post
DTSF - A	1845
DTSL - Validità	ante
DTM - Motivazione cronologia	documentazione
AU - DEFINIZIONE CULTURALE	
AUT - AUTORE	
AUTR - Riferimento all'intervento	Disegnatore
AUTM - Motivazione dell'attribuzione	documentazione
AUTN - Nome scelto	Sabatelli Luigi
AUTA - Dati anagrafici	1772/ 1850
AUTH - Sigla per citazione	00002061
AUT - AUTORE	
AUTR - Riferimento all'intervento	Acquafortista
AUTM - Motivazione dell'attribuzione	documentazione
AUTN - Nome scelto	Pera Giuseppe
AUTA - Dati anagrafici	notizie prima metà sec. XIX
AUTH - Sigla per citazione	00002056
AUT - AUTORE	
AUTR - Riferimento all'intervento	Incisore
AUTM - Motivazione dell'attribuzione	documentazione
AUTN - Nome scelto	Eredi Benedetto
AUTA - Dati anagrafici	notizie 1590
AUTH - Sigla per citazione	00001351
MT - DATI TECNICI	
MTC - Materia e tecnica	carta/ acquaforte
MIS - MISURE	
MISU - Unità	cm

MISA - Altezza	55
MISL - Larghezza	69
CO - CONSERVAZIONE	
STC - STATO DI CONSERVAZIONE	
STCC - Stato di conservazione	buono
DA - DATI ANALITICI	
DES - DESCRIZIONE	
DESI - Codifica Iconclass	73 D 43 (XII)
DESS - Indicazioni sul soggetto	Soggetti sacri: Personaggi: Gesù; Madonna; San Giovanni Soggetti profani: Personaggi: i due ladroni; soldati Attributi: (Gesù) croce; corona di spine; chiodi; (soldati) lancia.
ISR - ISCRIZIONI	
ISRC - Classe di appartenenza	indicazione di responsabilità
ISRL - Lingua	italiano
ISRS - Tecnica di scrittura	a stampa
ISRP - Posizione	in basso a sinistra
ISRI - Trascrizione	Luigi Sabatelli (disegnatore)
ISR - ISCRIZIONI	
ISRC - Classe di appartenenza	indicazione di responsabilità
ISRL - Lingua	italiano
ISRS - Tecnica di scrittura	a stampa
ISRP - Posizione	in basso al centro
ISRI - Trascrizione	Giuseppe Pera (acquafortista)
ISR - ISCRIZIONI	
ISRC - Classe di appartenenza	indicazione di responsabilità
ISRL - Lingua	italiano
ISRS - Tecnica di scrittura	a stampa
ISRP - Posizione	in basso a destra
ISRI - Trascrizione	Benedetto Eredi (incisore)
ISR - ISCRIZIONI	
ISRC - Classe di appartenenza	didascalica
ISRL - Lingua	italiano
ISRS - Tecnica di scrittura	a stampa
ISRP - Posizione	in basso al centro
ISRI - Trascrizione	GESU' INALZATO E MORTE IN CROCE
ISR - ISCRIZIONI	
ISRC - Classe di appartenenza	didascalica
ISRL - Lingua	latino

ISRS - Tecnica di scrittura	a stampa
ISRP - Posizione	in basso al centro
ISRI - Trascrizione	(...)
NSC - Notizie storico-critiche	Le 14 stazioni della Via Crucis tratte da lastre incise da Benedetto Eredi su disegno dell'allievo Luigi Sabatelli sono ricordate nell'autobiografia dell'artista (cenni biografici del cav. prof. Luigi sabatelli, scritti da lui medesimo, raccolti dal figlio Gaetano pittore, Milano 1990, p.34). La serie che ha goduto di eccezionale fortuna fu in seguito incisa svariate volte da altri allievi dell'Eredi, tanto che raramente è dato riconoscere, come in questo caso, la redazione originale. Insieme alle altre famose incisioni (La Peste di Firenze, 1802, e L'Apocalisse, 1809) le Stazioni della Via Crucis vengono assegnate alla produzione giovanile dell'artista, entro il primo ventennio del secolo.
TU - CONDIZIONE GIURIDICA E VINCOLI	
CDG - CONDIZIONE GIURIDICA	
CDGG - Indicazione generica	detenzione Ente religioso cattolico
DO - FONTI E DOCUMENTI DI RIFERIMENTO	
FTA - DOCUMENTAZIONE FOTOGRAFICA	
FTAX - Genere	documentazione allegata
FTAP - Tipo	fotografia b/n
FTAN - Codice identificativo	SBAS FI 283409
BIB - BIBLIOGRAFIA	
BIBX - Genere	bibliografia specifica
BIBA - Autore	De Witt A.
BIBD - Anno di edizione	1937
BIBH - Sigla per citazione	00011735
BIBN - V., pp., nn.	N. 1, p. 27
BIBI - V., tavv., figg.	A. XLIII
AD - ACCESSO AI DATI	
ADS - SPECIFICHE DI ACCESSO AI DATI	
ADSP - Profilo di accesso	3
ADSM - Motivazione	scheda di bene non adeguatamente sorvegliabile
CM - COMPILAZIONE	
CMP - COMPILAZIONE	
CMPD - Data	1977
CMPN - Nome	D'Afflitto C.
FUR - Funzionario responsabile	Zaccheddu M.P.
RVM - TRASCRIZIONE PER INFORMATIZZAZIONE	
RVMD - Data	2011
RVMN - Nome	Russo F.