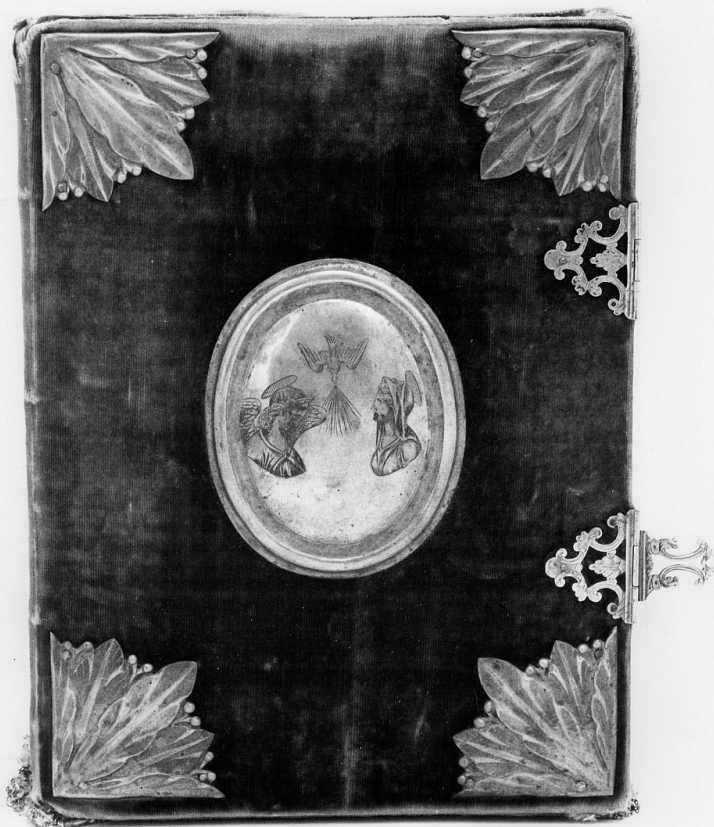


SCHEDA



CD - CODICI

TSK - Tipo Scheda OA

LIR - Livello ricerca C

NCT - CODICE UNIVOCO

NCTR - Codice regione 09

NCTN - Numero catalogo generale 00075531

ESC - Ente schedatore S155

ECP - Ente competente S155

RV - RELAZIONI

RVE - STRUTTURA COMPLESSA

RVEL - Livello 1

RVER - Codice bene radice 0900075531

OG - OGGETTO

OGT - OGGETTO

OGTD - Definizione decorazione di legatura di libro

OGTV - Identificazione elemento d'insieme

OGTP - Posizione centrale

SGT - SOGGETTO

SGTI - Identificazione Annunciazione

LC - LOCALIZZAZIONE GEOGRAFICO-AMMINISTRATIVA**PVC - LOCALIZZAZIONE GEOGRAFICO-AMMINISTRATIVA ATTUALE**

PVCS - Stato	ITALIA
PVCR - Regione	Toscana
PVCP - Provincia	FI
PVCC - Comune	Capraia e Limite

LDC - COLLOCAZIONE SPECIFICA**UB - UBICAZIONE E DATI PATRIMONIALI**

UBO - Ubicazione originaria	SC
-----------------------------	----

DT - CRONOLOGIA**DTZ - CRONOLOGIA GENERICA**

DTZG - Secolo	sec. XIX
DTZS - Frazione di secolo	prima metà

DTS - CRONOLOGIA SPECIFICA

DTSI - Da	1800
DTSF - null	1849
DTM - Motivazione cronologia	analisi stilistica

AU - DEFINIZIONE CULTURALE**ATB - AMBITO CULTURALE**

ATBD - Denominazione	bottega toscana
ATBM - Motivazione dell'attribuzione	analisi stilistica

MT - DATI TECNICI

MTC - Materia e tecnica	metallo/ argentatura/ incisione
-------------------------	---------------------------------

MIS - MISURE

MISU - Unita'	cm
MISR - Mancanza	MNR

CO - CONSERVAZIONE**STC - STATO DI CONSERVAZIONE**

STCC - Stato di conservazione	discreto
-------------------------------	----------

DA - DATI ANALITICI**DES - DESCRIZIONE**

DESO - Indicazioni sull'oggetto	n.p.
DESI - Codifica Iconclass	73 AA 52
DESS - Indicazioni sul soggetto	Soggetti sacri. Personaggi: Maria Vergine. Figure maschili: arcangelo.
NSC - Notizie storico-critiche	Manufatto toscano di tipologia usuale. Le incisione del medaglione, di gusto meo classico e accurate nell'esecuzione, convengono alla prima metà del secolo scorso. Con ogni probabilità la rilegatura apparteneva al Capitolo dell'altra Compagnia di Capraia: quella cioè della SS. Annunziata e non alla Compagnia del SS. Crocifisso.

TU - CONDIZIONE GIURIDICA E VINCOLI

CDG - CONDIZIONE GIURIDICA**CDGG - Indicazione
generica**

detenzione Ente religioso cattolico

DO - FONTI E DOCUMENTI DI RIFERIMENTO**FTA - DOCUMENTAZIONE FOTOGRAFICA****FTAX - Genere**

documentazione allegata

FTAP - Tipo

fotografia b/n

FTAN - Codice identificativo

SBAS FI 283454

AD - ACCESSO AI DATI**ADS - SPECIFICHE DI ACCESSO AI DATI****ADSP - Profilo di accesso**

3

ADSM - Motivazione

scheda di bene non adeguatamente sorvegliabile

CM - COMPILAZIONE**CMP - COMPILAZIONE****CMPD - Data**

1977

CMPN - Nome

D'Afflitto C.

**FUR - Funzionario
responsabile**

Paolucci A.

RVM - TRASCRIZIONE PER INFORMATIZZAZIONE**RVMD - Data**

2010

RVMN - Nome

ICCD/ DG BASAE/ Fisichella L.

AGG - AGGIORNAMENTO - REVISIONE**AGGD - Data**

2010

AGGN - Nome

ICCD/ DG BASAE/ Fisichella L.

**AGGF - Funzionario
responsabile**

Zaccheddu M.P.