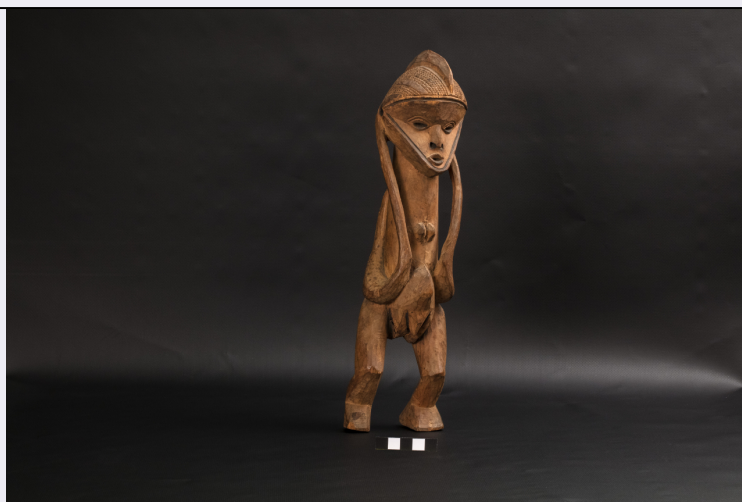


SCHEDA



CD - CODICI

TSK - Tipo scheda BDM

LIR - Livello catalogazione P

NCT - CODICE UNIVOCO

NCTR - Codice Regione 01

NCTN - Numero catalogo generale 00407015

ESC - Ente schedatore UNITO

ECP - Ente competente per tutela S251

OG - BENE CULTURALE

AMB - Ambito di tutela MiBACT demoetnoantropologico

CTG - Categoria RITUALITÀ/ OGGETTI MAGICO-RITUALI-CERIMONIALI

OGT - DEFINIZIONE BENE

OGTD - Definizione Statuetta

OGTV - Configurazione strutturale e di contesto bene semplice

OGC - TRATTAMENTO CATALOGRAFICO

OGCT - Trattamento catalografico scheda unica

OGM - Modalità di individuazione appartenenza ad una collezione o raccolta pubblica

OGR - Disponibilità del bene bene disponibile

AC - ALTRI CODICI

ACC - CODICE SCHEDA - ALTRI ENTI

ACCE - Ente/soggetto responsabile Centro Piemontese di Studi Africani

ACCC - Codice identificativo R0379587

ACCP - Progetto di riferimento Censimento dei fondi africanistici piemontesi - Museo di Antropologia ed Etnografia dell'Università degli Studi di Torino

LC - LOCALIZZAZIONE GEOGRAFICO - AMMINISTRATIVA**PVC - LOCALIZZAZIONE**

PVCS - Stato	ITALIA
PVCR - Regione	Piemonte
PVCP - Provincia	TO
PVCC - Comune	Torino

LDC - COLLOCAZIONE SPECIFICA

LDCT - Tipologia	museo
LDCQ - Qualificazione	universitario
LDCN - Denominazione attuale	Palazzo degli Istituti Anatomici
LDCC - Complesso di appartenenza	Polo Museale Universitario
LDCU - Indirizzo	via Michelangelo Buonarroti, 32
LDCM - Denominazione raccolta	Museo di Antropologia ed Etnografia del Sistema Museale di Ateneo dell'Università degli Studi di Torino
LDCS - Specifiche	Piano 1/ Stanza 4/ Armadio L/ Scaffale V
LDCD - Riferimento cronologico	2018

ACB - ACCESSIBILITA' DEL BENE

ACBA - Accessibilità	sì
-----------------------------	----

LA - ALTRE LOCALIZZAZIONI GEOGRAFICO - AMMINISTRATIVE

TLC - Tipo di localizzazione	luogo di provenienza/collocazione precedente
-------------------------------------	--

PRV - LOCALIZZAZIONE

PRVS - Stato	ITALIA
PRVR - Regione	Piemonte
PRVP - Provincia	TO
PRVC - Comune	Torino

PRC - COLLOCAZIONE SPECIFICA

PRCT - Tipologia contenitore fisico	palazzo
PRCQ - Qualificazione contenitore fisico	universitario
PRCN - Denominazione contenitore fisico	Ex Ospedale San Giovanni Battista
PRCU - Indicazioni viabilistiche	via Accademia Albertina, 17
PRCM - Denominazione contenitore giuridico	Università degli Studi di Torino

PRD - DATI CRONOLOGICI

PRDI - Riferimento cronologico/data inizio	1936
PRDU - Data fine	2018

LAN - Note	Durante il secondo conflitto mondiale, le collezioni del Museo di Antropologia ed Etnografia sono state spostate provvisoriamente a
-------------------	---

Fossano (CN).

LA - ALTRE LOCALIZZAZIONI GEOGRAFICO - AMMINISTRATIVE

TLC - Tipo di localizzazione luogo di provenienza/collocazione precedente

PRV - LOCALIZZAZIONE

PRVS - Stato ITALIA

PRVR - Regione Piemonte

PRVP - Provincia TO

PRVC - Comune Torino

PRC - COLLOCAZIONE SPECIFICA

**PRCT - Tipologia
contenitore fisico** palazzo

**PRCN - Denominazione
contenitore fisico** Palazzo dei Principi di Carignano

**PRCU - Indicazioni
viabilistiche** via Accademia delle Scienze, 5

**PRCM - Denominazione
contenitore giuridico** Istituto e Museo di Antropologia ed Etnografia

PRD - DATI CRONOLOGICI

**PRDI - Riferimento
cronologico/data inizio** Non determinabile

PRDU - Data fine 1936

LA - ALTRE LOCALIZZAZIONI GEOGRAFICO - AMMINISTRATIVE

TLC - Tipo di localizzazione luogo di provenienza/collocazione precedente

PRV - LOCALIZZAZIONE

PRVS - Stato ITALIA

PRVR - Regione Piemonte

PRVP - Provincia TO

PRVC - Comune Torino

PRC - COLLOCAZIONE SPECIFICA

**PRCT - Tipologia
contenitore fisico** museo

**PRCQ - Qualificazione
contenitore fisico** pubblico

**PRCN - Denominazione
contenitore fisico** Regio Museo di Antichità

**PRCU - Indicazioni
viabilistiche** p.za Reale, 1

PRD - DATI CRONOLOGICI

**PRDI - Riferimento
cronologico/data inizio** 1900

PRDU - Data fine Non determinabile

LA - ALTRE LOCALIZZAZIONI GEOGRAFICO - AMMINISTRATIVE

TLC - Tipo di localizzazione luogo di rilevamento

PRT - LOCALIZZAZIONE ESTERA

PRTK - Continente

/subcontinente	Africa
PRTS - Stato	REPUBBLICA DEMOCRATICA DEL CONGO
PRTR - Ripartizione amministrativa	Ituri; Haute Uele
PRD - DATI CRONOLOGICI	
PRDI - Riferimento cronologico/data inizio	1892 ca
PRDU - Data fine	1900
DR - DATI DI RILEVAMENTO	
DRL - Rilevatore	Gariazzo, Pietro Antonio
DRD - Data del rilevamento	1900 ante
UB - DATI PATRIMONIALI/INVENTARI/STIME/COLLEZIONI	
INV - ALTRI INVENTARI	
INVN - Codice inventario	Af 238
INVD - Riferimento cronologico	XX fine - in corso
INV - ALTRI INVENTARI	
INVN - Codice inventario	1467
INVD - Riferimento cronologico	ante 1961
INV - ALTRI INVENTARI	
INVN - Codice inventario	Af 123
INVD - Riferimento cronologico	1974 ca
INV - ALTRI INVENTARI	
INVN - Codice inventario	42
INVD - Riferimento cronologico	1900
DT - CRONOLOGIA	
DTN - NOTIZIA STORICA	
DTNS - Notizia (sintesi)	realizzazione
DTZ - CRONOLOGIA GENERICA	
DTZG - Fascia cronologica /periodo	XIX
DTZS - Specifiche fascia cronologica/periodo	fine
DTM - Motivazione/fonte	documentazione
AU - DEFINIZIONE CULTURALE	
ATB - AMBITO CULTURALE	
ATBD - Denominazione	Bangala
ATBR - Ruolo	realizzazione
ATBM - Motivazione/fonte	documentazione
DA - DATI ANALITICI	
	Statuetta antropomorfa in legno, raffigurante un individuo di sesso femminile in posizione eretta, con braccia appoggiate al capo. Presenta

DES - Descrizione	un'acconciatura a cresta e il volto triangolare. I seni sono piccoli e fanno tutt'uno con l'ombelico; il sesso è di grandi dimensioni.
--------------------------	--

MT - DATI TECNICI

MTC - MATERIA E TECNICA

MTCM - Materia	legno
MTCT - Tecnica	intaglio

MIS - MISURE

MISZ - Tipo di misura	altezza
MISS - Specifiche	massima
MISU - Unità di misura	cm
MISM - Valore	34,3

MIS - MISURE

MISZ - Tipo di misura	larghezza
MISS - Specifiche	massima
MISU - Unità di misura	cm
MISM - Valore	8,8

UT - UTILIZZAZIONI

UTU - DATI DI USO

UTUT - Tipo	storico
UTUF - Funzione	Rituale
UTUO - Occasione	Cerimoniale, rituale
UTUN - Note	Il buono stato di conservazione potrebbe indicare che il manufatto non sia mai stato realmente utilizzato e che potrebbe trattarsi di un oggetto prodotto per il mercato europeo.

CO - CONSERVAZIONE E INTERVENTI

STC - STATO DI CONSERVAZIONE

STCC - Stato di conservazione	buono
--------------------------------------	-------

TU - CONDIZIONE GIURIDICA E PROVVEDIMENTI DI TUTELA

CDG - CONDIZIONE GIURIDICA

CDGG - Indicazione generica	proprietà Ente pubblico non territoriale
CDGS - Indicazione specifica	Università degli Studi di Torino
CDGI - Indirizzo	via Verdi 8 Torino

ACQ - ACQUISIZIONE

ACQT - Tipo acquisizione	donazione
ACQN - Nome	Non determinabile
ACQD - Riferimento cronologico	XX prima metà
ACQE - Note	Il bene compare nel catalogo della collezione di oggetti etnografici donata da Pietro Antonio Gariazzo al Regio Museo di Antichità di Torino compilato dall'archeologo Antonio Taramelli nel 1900. Si presume che la collezione sia stata successivamente donata al Museo di Antropologia ed Etnografia dell'Università degli Studi di Torino diretto da Giovanni Marro.

**BPT - Provvedimenti di tutela
- sintesi**

no

DO - DOCUMENTAZIONE

FTA - DOCUMENTAZIONE FOTOGRAFICA

FTAN - Codice identificativo	MAET_AF238
FTAX - Genere	documentazione allegata
FTAP - Tipo	fotografia digitale (file)
FTAF - Formato	jpg
FTAA - Autore	Marco Di Nardo
FTAD - Riferimento cronologico	2019
FTAE - Ente proprietario	Museo di Antropologia ed Etnografia dell'Università di Torino
FTAK - Nome file originale	MAET_AF_238.jpg

AD - ACCESSO AI DATI

ADS - SPECIFICHE DI ACCESSO AI DATI

ADSP - Profilo di accesso	1
ADSM - Motivazione	scheda contenente dati liberamente accessibili

CM - CERTIFICAZIONE E GESTIONE DEI DATI

CMP - REDAZIONE E VERIFICA SCIENTIFICA

CMPD - Anno di redazione	2022
CMPN - Responsabile ricerca e redazione	Grasso, Erika
RSR - Referente verifica scientifica	Pennacini, Cecilia
FUR - Funzionario responsabile	Moratti, Valeria