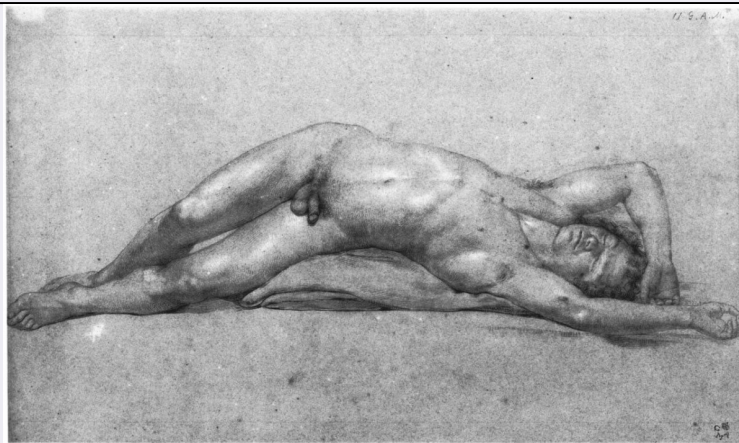


SCHEDA



CD - CODICI

TSK - Tipo Scheda	D
LIR - Livello ricerca	P
NCT - CODICE UNIVOCO	
NCTR - Codice regione	09
NCTN - Numero catalogo generale	00005416
ESC - Ente schedatore	M443
ECP - Ente competente	M443

OG - OGGETTO

OGT - OGGETTO	
OGTD - Definizione	disegno
SGT - SOGGETTO	
SGTI - Identificazione	Studio per l'Abele morente

LC - LOCALIZZAZIONE GEOGRAFICO-AMMINISTRATIVA

PVC - LOCALIZZAZIONE GEOGRAFICO-AMMINISTRATIVA ATTUALE

PVCS - Stato	ITALIA
PVCR - Regione	Toscana
PVCP - Provincia	FI
PVCC - Comune	Firenze

LDC - COLLOCAZIONE SPECIFICA

LDCT - Tipologia	palazzo
LDCQ - Qualificazione	statale
LDCN - Denominazione attuale	Palazzo degli Uffizi
LDCC - Complesso di appartenenza	Complesso vasariano
LDCU - Indirizzo	Piazzale degli Uffizi
LDCM - Denominazione raccolta	Gabinetto Disegni e Stampe degli Uffizi

UB - UBICAZIONE E DATI PATRIMONIALI

UBO - Ubicazione originaria	SC
-----------------------------	----

INV - INVENTARIO DI MUSEO O SOPRINTENDENZA

INVN - Numero	G.D.S.U. GAM 1206
INVD - Data	1975 post

RO - RAPPORTO**ROF - RAPPORTO OPERA FINALE/ORIGINALE**

ROFF - Stadio opera	disegno preparatorio
ROFO - Opera finale /originale	scultura
ROFS - Soggetto opera finale/originale	Abele
ROFA - Autore opera finale /originale	Duprè Giovanni
ROFD - Datazione opera finale/originale	1846
ROFC - Collocazione opera finale/originale	FI/ Firenze/ Galleria d'arte moderna di Palazzo Pitti

DT - CRONOLOGIA**DTZ - CRONOLOGIA GENERICA**

DTZG - Secolo	sec. XIX
----------------------	----------

DTS - CRONOLOGIA SPECIFICA

DTSI - Da	1842
DTSV - Validità	ca
DTSF - A	1842
DTSL - Validità	ca

DTM - Motivazione cronologia	documentazione
-------------------------------------	----------------

AU - DEFINIZIONE CULTURALE**AUT - AUTORE**

AUTM - Motivazione dell'attribuzione	documentazione
AUTN - Nome scelto	Duprè Giovanni
AUTA - Dati anagrafici	1817/ 1882
AUTH - Sigla per citazione	00001826

MT - DATI TECNICI

MTC - Materia e tecnica	carta bruna/ matita nera/ biacca
--------------------------------	----------------------------------

MIS - MISURE

MISU - Unità	mm
MISA - Altezza	250
MISL - Larghezza	425

CO - CONSERVAZIONE**STC - STATO DI CONSERVAZIONE**

STCC - Stato di conservazione	buono
STCS - Indicazioni specifiche	Macchie sparse di vario colore, nell'angolo a sinistra in alto, residui di una precedente incollatura. Sul verso, notevole concentrazione di macchie nere al centro della parte inferiore del foglio.

DA - DATI ANALITICI**DES - DESCRIZIONE****DESO - Indicazioni sull'oggetto**

Figura virile ignuda, giacente a terra ed appoggiata sul fianco sinistro, la schiena sostenuta da un drappo, gli occhi chiusi, le braccia sollevate al di sopra della testa, il braccio destro ripiegato.

DESI - Codifica Iconclass

31 A 14

DESS - Indicazioni sul soggetto

Figure: figura maschile nuda.

ISR - ISCRIZIONI**ISRC - Classe di appartenenza**

documentaria

ISRS - Tecnica di scrittura

a matita nera

ISRP - Posizione

in alto a destra

ISRI - Trascrizione

II G.A.M.

ISR - ISCRIZIONI**ISRC - Classe di appartenenza**

documentaria

ISRS - Tecnica di scrittura

a penna

ISRP - Posizione

sul verso, in alto

ISRI - Trascrizione

Disegno di Giovanni Duprè-L'Abele morente- Dalla raccolta di Orazio Lelli formatore in gesso passò poi a quella di Mario Galli.

ISR - ISCRIZIONI**ISRC - Classe di appartenenza**

documentaria

ISRS - Tecnica di scrittura

non determinabile

ISRP - Posizione

su cartoncino bianco, in alto a sinistra

ISRI - Trascrizione

Giornale della Gall. d'A.M. n. II

ISR - ISCRIZIONI**ISRC - Classe di appartenenza**

documentaria

ISRS - Tecnica di scrittura

a matita blu

ISRP - Posizione

sul passepartou, nell'angolo in basso a destra

ISRI - Trascrizione

G. II

ISR - ISCRIZIONI**ISRC - Classe di appartenenza**

documentaria

ISRS - Tecnica di scrittura

a matita rossa

ISRP - Posizione

sul passepartou, al centro a destra

ISRI - Trascrizione

C II

ISR - ISCRIZIONI**ISRC - Classe di appartenenza**

documentaria

ISRS - Tecnica di scrittura

a matita rossa

ISRP - Posizione

sul passepartou, nell'angolo a sinistra in basso

ISRI - Trascrizione

Cat. Gen. n. 1201

STM - STEMMI, EMBLEMI, MARCHI

STMC - Classe di appartenenza	timbro
STMQ - Qualificazione	amministrativo
STMI - Identificazione	non determinabile
STMP - Posizione	in basso a destra
STMD - Descrizione	GAM
NSC - Notizie storico-critiche	Studio per l'Abele, di cui il gesso, formato nel 1842, fu la base per la traduzione in marmo, datata 1844 ed attualmente all'Ermitage di Leningrado, poi per una di bronzo fusa da Clemente Papi, esposta nel 1851, ed attualmente alla Galleria d'Arte Moderna di Firenze. Acquistato dal sig. Mario Galli il 16 aprile 1932 e passato al GDSU.

TU - CONDIZIONE GIURIDICA E VINCOLI**ACQ - ACQUISIZIONE**

ACQT - Tipo acquisizione	acquisto
ACQN - Nome	Galli M.
ACQD - Data acquisizione	1932
CDG - CONDIZIONE GIURIDICA	
CDGG - Indicazione generica	proprietà Stato
CDGS - Indicazione specifica	Ministero per i Beni e le Attività Culturali

DO - FONTI E DOCUMENTI DI RIFERIMENTO**FTA - DOCUMENTAZIONE FOTOGRAFICA**

FTAX - Genere	documentazione allegata
FTAP - Tipo	fotografia digitale
FTAN - Codice identificativo	SBAS FI 560743

FNT - FONTI E DOCUMENTI

FNTP - Tipo	registro inventariale
FNTT - Denominazione	Giornale della Galleria d'Arte Moderna
FNTD - Data	1932-
FNTF - Foglio/Carta	11
FNTN - Nome archivio	Firenze/ Archivio Galleria d'Arte Moderna
FNTS - Posizione	s.s.
FNTI - Codice identificativo	Giornale 1932

FNT - FONTI E DOCUMENTI

FNTP - Tipo	inventario
FNTT - Denominazione	Catalogo Generale
FNTD - Data	1936/ 1937
FNTF - Foglio/Carta	n. 1201
FNTN - Nome archivio	Firenze/ Archivio Galleria d'Arte Moderna
FNTS - Posizione	s.s.
FNTI - Codice identificativo	Cat. Gen 1936/1937

FNT - FONTI E DOCUMENTI

FNTP - Tipo	inventario
FNTT - Denominazione	Inventario dei Disegni e delle Stampe
FNTD - Data	1975 post
FNTF - Foglio/Carta	1206
FNTN - Nome archivio	Firenze/ Archivio Gabinetto Disegni e Stampe
FNTS - Posizione	s.s.
FNTI - Codice identificativo	Inv. GDSU
BIB - BIBLIOGRAFIA	
BIBX - Genere	bibliografia di confronto
BIBA - Autore	Duprè G.
BIBD - Anno di edizione	1882
BIBH - Sigla per citazione	00013635
BIB - BIBLIOGRAFIA	
BIBX - Genere	bibliografia di confronto
BIBA - Autore	Giovanni Duprè
BIBD - Anno di edizione	1917
BIBH - Sigla per citazione	00000261
BIB - BIBLIOGRAFIA	
BIBX - Genere	bibliografia di confronto
BIBA - Autore	Giovanni Duprè
BIBD - Anno di edizione	1917
BIBH - Sigla per citazione	00000260
BIB - BIBLIOGRAFIA	
BIBX - Genere	bibliografia di confronto
BIBA - Autore	Spalletti E.
BIBD - Anno di edizione	1974
BIBH - Sigla per citazione	00002739
BIB - BIBLIOGRAFIA	
BIBX - Genere	bibliografia di confronto
BIBA - Autore	Spalletti E.
BIBD - Anno di edizione	2002
BIBH - Sigla per citazione	00007257
BIB - BIBLIOGRAFIA	
BIBX - Genere	bibliografia specifica
BIBA - Autore	Galleria arte
BIBD - Anno di edizione	2008
BIBH - Sigla per citazione	00014403
BIBN - V., pp., nn.	V. I, p. 957, n. 3548
BIB - BIBLIOGRAFIA	
BIBX - Genere	bibliografia specifica
BIBA - Autore	Del Bravo C.
BIBD - Anno di edizione	1971

BIBH - Sigla per citazione	00004716
BIBN - V., pp., nn.	p. 78 e seg.
BIBI - V., tavv., figg.	n. 56
MST - MOSTRE	
MSTT - Titolo	Disegni italiani del XIX secolo
MSTL - Luogo	FI/ Firenze/ Gabinetto disegni e stampe Uffizi
MSTD - Data	1971
AD - ACCESSO AI DATI	
ADS - SPECIFICHE DI ACCESSO AI DATI	
ADSP - Profilo di accesso	1
ADSM - Motivazione	scheda contenente dati liberamente accessibili
CM - COMPILAZIONE	
CMP - COMPILAZIONE	
CMPD - Data	1970
CMPN - Nome	Sisi C.
FUR - Funzionario responsabile	Tofani A. M.
AGG - AGGIORNAMENTO - REVISIONE	
AGGD - Data	2009
AGGN - Nome	Matucci B.
AGGF - Funzionario responsabile	Giusti A.
AGGF - Funzionario responsabile	Sframeli M.