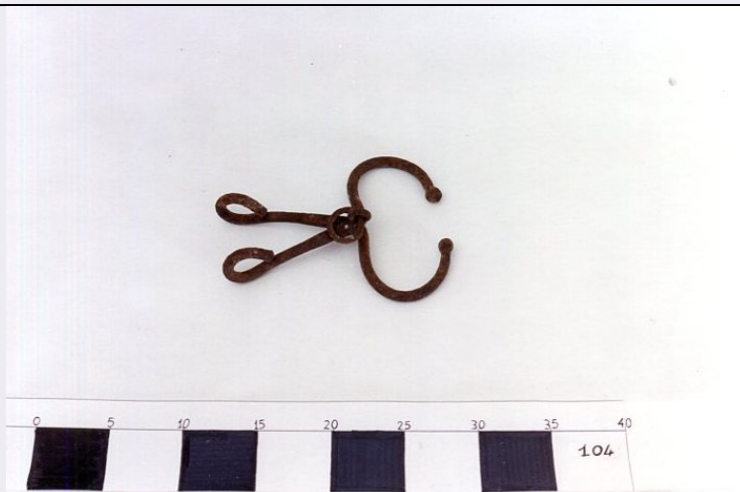


SCHEDA



CD - CODICI

TSK - Tipo scheda	BDM
LIR - Livello catalogazione	P
NCT - CODICE UNIVOCO	
NCTR - Codice Regione	12
NCTN - Numero catalogo generale	00652117
ESC - Ente schedatore	C059021
ECP - Ente competente per tutela	S321

OG - BENE CULTURALE

AMB - Ambito di tutela MiC	demoetnoantropologico
CTG - Categoria	STRUMENTI E ACCESSORI/ AGRO-SILVO-PASTORALI
OGT - DEFINIZIONE BENE	
OGTD - Definizione	Nasiera
OGD - DENOMINAZIONE	
OGDT - Tipo	dialettale
OGDN - Denominazione	frocette
OGR - Disponibilità del bene	bene disponibile

LC - LOCALIZZAZIONE GEOGRAFICO - AMMINISTRATIVA

PVC - LOCALIZZAZIONE

PVCS - Stato	ITALIA
PVCR - Regione	Lazio
PVCP - Provincia	LT
PVCC - Comune	Roccagorga

LDC - COLLOCAZIONE SPECIFICA

LDCT - Tipologia	palazzo
LDCQ - Qualificazione	baronale
LDCK - Codice contenitore fisico	ICCD_CF_5943916772061
LDCU - Indirizzo	Piazza Risorgimento, 4

LDCM - Denominazione raccolta	EtnoMuseo Monti Lepini
LDCG - Codice contenitore giuridico	ICCD_CG_7607366772061
LDCS - Specifiche	Deposito
LA - ALTRE LOCALIZZAZIONI GEOGRAFICO - AMMINISTRATIVE	
TLC - Tipo di localizzazione	luogo di rilevamento
PRV - LOCALIZZAZIONE	
PRVS - Stato	ITALIA
PRVR - Regione	Lazio
PRVP - Provincia	LT
PRVC - Comune	Roccagorga
PRG - Area storico-geografica	Monti Lepini
PRC - COLLOCAZIONE SPECIFICA	
PRCT - Tipologia contenitore fisico	casa
PRCU - Indicazioni viabilistiche	Via della Pace, 45
PRCS - Specifiche	Casa rurale di Vona Cesare.
LAN - Note	Il luogo di rilevamento coincide con il luogo di provenienza.
DR - DATI DI RILEVAMENTO	
DRL - Rilevatore	Occhiuzzi, Donatella
DRD - Data del rilevamento	1995/02/14
UB - DATI PATRIMONIALI/INVENTARI/STIME/COLLEZIONI	
INV - ALTRI INVENTARI	
INVN - Codice inventario	103
INVD - Riferimento cronologico	1995
DT - CRONOLOGIA	
DTZ - CRONOLOGIA GENERICA	
DTZG - Fascia cronologica /periodo	XX secolo
DTZS - Specifiche fascia cronologica/periodo	seconda metà
DTM - Motivazione/fonte	dato non disponibile
DA - DATI ANALITICI	
DES - Descrizione	Morsa a forma di forbice con due estremità inferiori fortemente arcuate; le due superiori terminano ad anello.
NSC - Notizie storico-critiche	"Spesso, specialmente nell'Italia centrale e meridionale, le redini si attaccavano davanti alla nasiera con anello morsa, con cui i buoi vengono guidati e frenati." Scheuermeier P., Il lavoro dei contadini, vol II, Milano, Longanesi, 1980, fig.360 La nasiera qui in oggetto è specifica per i buoi, lo stesso oggetto, ma di dimensioni minori, è invece utilizzato per i bufali.
MT - DATI TECNICI	
MTC - MATERIA E TECNICA	

MTCM - Materia	metallo/ ferro
MTCT - Tecnica	forgiatura
MIS - MISURE	
MISZ - Tipo di misura	altezza
MISU - Unità di misura	cm
MISM - Valore	21.5
MIS - MISURE	
MISZ - Tipo di misura	larghezza
MISU - Unità di misura	cm
MISM - Valore	14.5
MIS - MISURE	
MISP - Riferimento alla parte	anelli
MISZ - Tipo di misura	profondità
MISU - Unità di misura	cm
MISM - Valore	2
UT - UTILIZZAZIONI	
UTU - DATI DI USO	
UTUT - Tipo	precedente
UTUF - Funzione	Guidare e frenare i buoi.
UTUM - Modalità di uso	La parte inferiore arcuata veniva introdotta nelle narici degli animali; alle due estremità superiori era fissata una corda: una legata a un corno dell'animale; l'altra veniva fatta girare più volte intorno all'altro corno ed era libera di scorrere a secondo delle esigenze del pastore nel governo dell'animale.
UTUD - Riferimento cronologico	Post 1950
AT - ATTORE/INFORMATORE/UTENTE INDIVIDUALE	
ATT - ATTORE	
ATTI - Ruolo	utente
ATTN - Nome	Vona, Cesare #Vola#
ATTS - Sesso	M
ATTM - Mestiere	pastore e contadino
DNA - DATI ANAGRAFICI	
DNAN - Data di nascita	1930/10/20
CO - CONSERVAZIONE E INTERVENTI	
STC - STATO DI CONSERVAZIONE	
STCC - Stato di conservazione	mediocre
STCN - Note	Interamente ossidato.
TU - CONDIZIONE GIURIDICA E PROVVEDIMENTI DI TUTELA	
CDG - CONDIZIONE GIURIDICA	
CDGG - Indicazione generica	proprietà Ente pubblico territoriale

ACQ - ACQUISIZIONE

ACQT - Tipo acquisizione	donazione
ACQN - Nome	Vona, Cesare
ACQD - Riferimento cronologico	1995/00/00
ACQL - Luogo acquisizione	Lazio/ LT/ Roccagorga/ abitazione di Vona Cesare.
BPT - Provvedimenti di tutela - sintesi	dato non disponibile

DO - DOCUMENTAZIONE**FTA - DOCUMENTAZIONE FOTOGRAFICA**

FTAN - Codice identificativo	00652117_nasiera
FTAX - Genere	documentazione allegata
FTAP - Tipo	fotografia digitale (file)
FTAM - Titolo/didascalia	ETNOMUSEO M.L. 21
FTAA - Autore	Rossi S.
FTAD - Riferimento cronologico	1995
FTAK - Nome file originale	00652117_nasiera.jpg
FTAT - Note	Riproduzione digitale di fotografia cartacea.

BIB - BIBLIOGRAFIA

BIBX - Genere	bibliografia di confronto
BIBF - Tipo	libro
BIBM - Riferimento bibliografico completo	Scheuermeier Paul, Il lavoro dei contadini, volume II, 1980 (1956), pp. 170-171

AD - ACCESSO AI DATI**ADS - SPECIFICHE DI ACCESSO AI DATI**

ADSP - Profilo di accesso	1
ADSM - Motivazione	scheda contenente dati liberamente accessibili

CM - CERTIFICAZIONE E GESTIONE DEI DATI**CMP - REDAZIONE E VERIFICA SCIENTIFICA**

CMPD - Anno di redazione	1995
CMPN - Responsabile ricerca e redazione	Occhiuzzi, Donatella
RSR - Referente verifica scientifica	Padiglione, Vincenzo
FUR - Funzionario responsabile	Rubini, Mauro

RVM - TRASCRIZIONE PER INFORMATIZZAZIONE

RVMD - Anno di trascrizione /informatizzazione	2020
RVME - Ente/soggetto responsabile	Comune di Roccagorga
RVMN - Operatore	Bevilacqua, Giulia
RVMN - Operatore	Di Fazio, Emilio

