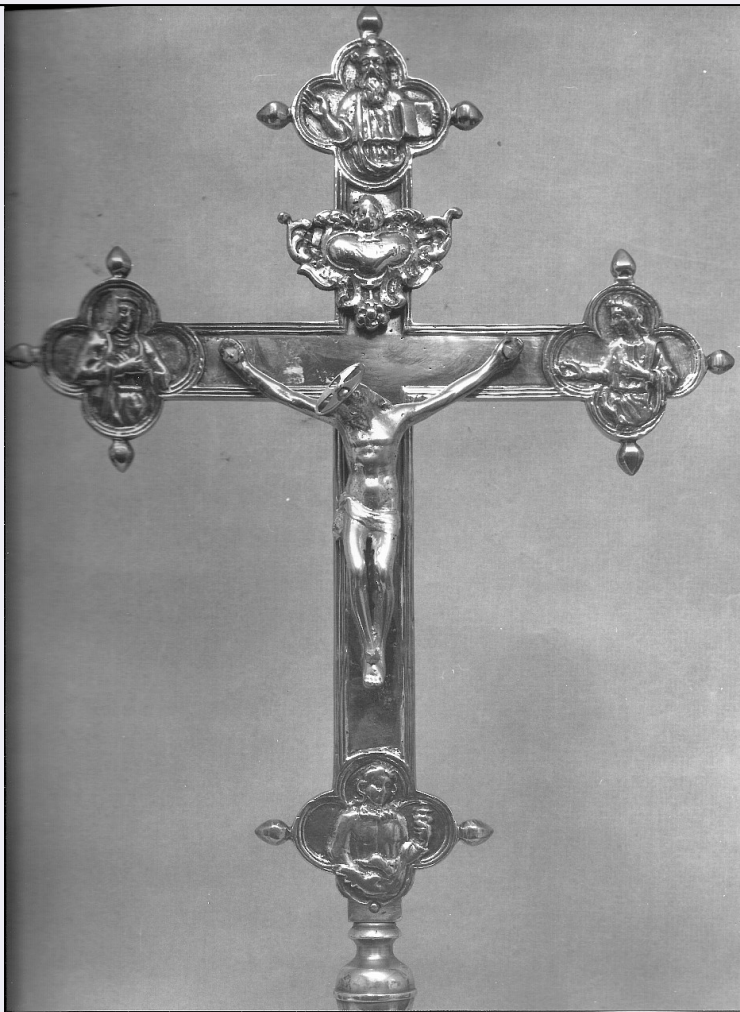


# SCHEDA



## CD - CODICI

TSK - Tipo Scheda OA

LIR - Livello ricerca C

### NCT - CODICE UNIVOCO

NCTR - Codice regione 09

NCTN - Numero catalogo generale 00131314

ESC - Ente schedatore S155

ECP - Ente competente S155

## OG - OGGETTO

### OGT - OGGETTO

OGTD - Definizione croce astile

## LC - LOCALIZZAZIONE GEOGRAFICO-AMMINISTRATIVA

### PVC - LOCALIZZAZIONE GEOGRAFICO-AMMINISTRATIVA ATTUALE

PVCS - Stato ITALIA

PVCR - Regione Toscana

PVCP - Provincia FI

PVCC - Comune San Godenzo

### LDC - COLLOCAZIONE SPECIFICA

**UB - UBICAZIONE E DATI PATRIMONIALI**

<b>UBO - Ubicazione originaria</b>	SC
------------------------------------	----

**DT - CRONOLOGIA****DTZ - CRONOLOGIA GENERICA**

<b>DTZG - Secolo</b>	sec. XVII
----------------------	-----------

<b>DTZS - Frazione di secolo</b>	metà
----------------------------------	------

**DTS - CRONOLOGIA SPECIFICA**

<b>DTSI - Da</b>	1640
------------------	------

<b>DTSF - A</b>	1660
-----------------	------

<b>DTM - Motivazione cronologia</b>	analisi stilistica
-------------------------------------	--------------------

**AU - DEFINIZIONE CULTURALE****ATB - AMBITO CULTURALE**

<b>ATBD - Denominazione</b>	bottega toscana
-----------------------------	-----------------

<b>ATBM - Motivazione dell'attribuzione</b>	analisi stilistica
---	--------------------

**MT - DATI TECNICI**

<b>MTC - Materia e tecnica</b>	ottone/ fusione
--------------------------------	-----------------

**MIS - MISURE**

<b>MISU - Unità</b>	cm
---------------------	----

<b>MISA - Altezza</b>	35
-----------------------	----

<b>MISL - Larghezza</b>	26
-------------------------	----

**CO - CONSERVAZIONE****STC - STATO DI CONSERVAZIONE**

<b>STCC - Stato di conservazione</b>	buono
--------------------------------------	-------

**DA - DATI ANALITICI****DES - DESCRIZIONE**

<b>DESO - Indicazioni sull'oggetto</b>	Croce astile in ottone con figure diverse nelle formelle polilobate, munite di finali. Nella prima in alto il Padre Eterno, a sinistra e a destra i due dolenti e in basso la Maddalena. La figura del Cristo, piuttosto plastica, è a tutto tondo.
--	---

<b>DESI - Codifica Iconclass</b>	n.p.
----------------------------------	------

<b>DESS - Indicazioni sul soggetto</b>	n.p.
--	------

**ISR - ISCRIZIONI**

<b>ISRC - Classe di appartenenza</b>	sacra
--------------------------------------	-------

<b>ISRL - Lingua</b>	latino
----------------------	--------

<b>ISRS - Tecnica di scrittura</b>	non determinabile
------------------------------------	-------------------

<b>ISRT - Tipo di caratteri</b>	lettere capitali
---------------------------------	------------------

<b>ISRP - Posizione</b>	in alto, nel cartiglio
-------------------------	------------------------

<b>ISRI - Trascrizione</b>	I(ESUS) N(AZARENUS) R(EX) I(UDAEORUM)
----------------------------	---------------------------------------

<b>NSC - Notizie storico-critiche</b>	Tipico manufatto artigianale del XVII secolo, molto diffuso nelle chiese di provincia. E' simile ad un'altra croce proveniente dalla Badia di S.Maria ad Agnano ed oggi conservata nella Cappella di S.Pietro al
---------------------------------------	--

Carbonile, posta sulla strada provinciale per S.Godenzo (cfr. scheda ad locum).

## **TU - CONDIZIONE GIURIDICA E VINCOLI**

### **CDG - CONDIZIONE GIURIDICA**

**CDGG - Indicazione generica**

proprietà Ente religioso cattolico

## **DO - FONTI E DOCUMENTI DI RIFERIMENTO**

### **FTA - DOCUMENTAZIONE FOTOGRAFICA**

**FTAX - Genere**

documentazione allegata

**FTAP - Tipo**

fotografia b/n

**FTAN - Codice identificativo**

SBAS FI 335950

## **AD - ACCESSO AI DATI**

### **ADS - SPECIFICHE DI ACCESSO AI DATI**

**ADSP - Profilo di accesso**

3

**ADSM - Motivazione**

scheda di bene non adeguatamente sorvegliabile

## **CM - COMPILAZIONE**

### **CMP - COMPILAZIONE**

**CMPD - Data**

1980

**CMPN - Nome**

Guerri G.

**CMPN - Nome**

Piani G.

**FUR - Funzionario responsabile**

Meloni S.

### **RVM - TRASCRIZIONE PER INFORMATIZZAZIONE**

**RVMD - Data**

2010

**RVMN - Nome**

ICCD/ DG BASAE/ Bartolucci L.

### **AGG - AGGIORNAMENTO - REVISIONE**

**AGGD - Data**

2010

**AGGN - Nome**

ICCD/ DG BASAE/ Bartolucci L.

**AGGF - Funzionario responsabile**

Zaccheddu M.P.