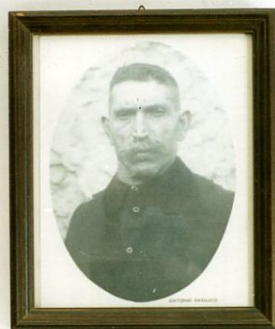


# SCHEDA



## CD - CODICI

TSK - Tipo scheda	BDM
LIR - Livello catalogazione	P
NCT - CODICE UNIVOCO	
NCTR - Codice Regione	12
NCTN - Numero catalogo generale	00652140
ESC - Ente schedatore	C059021
ECP - Ente competente per tutela	S321

## OG - BENE CULTURALE

AMB - Ambito di tutela MiC	demoetnoantropologico
CTG - Categoria	ARREDI E SUPPELLETTILI/ CONTENITORI, RECIPIENTI E OGGETTI DI USO DOMESTICO
OGT - DEFINIZIONE BENE	
OGTD - Definizione	Fotografia incorniciata
OGR - Disponibilità del bene	bene disponibile

## LC - LOCALIZZAZIONE GEOGRAFICO - AMMINISTRATIVA

### PVC - LOCALIZZAZIONE

PVCS - Stato	ITALIA
PVCR - Regione	Lazio
PVCP - Provincia	LT
PVCC - Comune	Roccagorga

### LDC - COLLOCAZIONE SPECIFICA

LDCT - Tipologia	palazzo
LDCQ - Qualificazione	baronale
LDCK - Codice contenitore fisico	ICCD_CF_5943916772061
LDCU - Indirizzo	Piazza Risorgimento, 4
LDCM - Denominazione	

<b>raccolta</b>	EtnoMuseo Monti Lepini
<b>LDCG - Codice contenitore giuridico</b>	ICCD_CG_7607366772061
<b>LDCS - Specifiche</b>	Deposito

### LA - ALTRE LOCALIZZAZIONI GEOGRAFICO - AMMINISTRATIVE

<b>TLC - Tipo di localizzazione</b>	luogo di rilevamento
<b>PRV - LOCALIZZAZIONE</b>	
<b>PRVS - Stato</b>	ITALIA
<b>PRVR - Regione</b>	Lazio
<b>PRVP - Provincia</b>	LT
<b>PRVC - Comune</b>	Roccagorga
<b>PRG - Area storico-geografica</b>	Monti Lepini
<b>PRC - COLLOCAZIONE SPECIFICA</b>	
<b>PRCT - Tipologia contenitore fisico</b>	casa
<b>PRCU - Indicazioni viabilistiche</b>	Via Gramsci, 31
<b>PRCS - Specifiche</b>	Abitazione di Basilico Maria.
<b>LAN - Note</b>	Il luogo di rilevamento coincide con il luogo di provenienza.

### DR - DATI DI RILEVAMENTO

<b>DRL - Rilevatore</b>	Occhiuzzi, Donatella
<b>DRD - Data del rilevamento</b>	1994/09/22

### UB - DATI PATRIMONIALI/INVENTARI/STIME/COLLEZIONI

<b>INV - ALTRI INVENTARI</b>	
<b>INVN - Codice inventario</b>	125
<b>INVD - Riferimento cronologico</b>	1995

### DT - CRONOLOGIA

<b>DTZ - CRONOLOGIA GENERICA</b>	
<b>DTZG - Fascia cronologica /periodo</b>	XX secolo
<b>DTZS - Specifiche fascia cronologica/periodo</b>	seconda metà
<b>DTM - Motivazione/fonte</b>	NR (recupero pregresso)

### DA - DATI ANALITICI

<b>DES - Descrizione</b>	Quadro consistente in una fotografia in bianco e nero a forma ovale su foglio rettangolare; protetta da una cornice in legno, anteriormente da una lastra di vetro e retro in cartone; in alto nel mezzo un piccolo gancio di metallo a forma triangolare ne consente la sospensione. Indicazioni soggetto: Antonio Basilico frontale, mezzo busto. Indossa una camicia scura con tre bottoni visibili. Fondo bianco, grigio e crema. Cornice marrone.
--------------------------	--

<b>ISE - ISCRIZIONI/MARCHI/STEMMI/TIMBRI</b>	
<b>ISEP - Posizione</b>	In basso a sinistra
<b>ISED - Definizione</b>	iscrizione
<b>ISEC - Classe di</b>	

<b>appartenenza</b>	documentaria
<b>ISEL - Lingua</b>	italiano
<b>ISET - Tipo di scrittura/di caratteri</b>	capitale
<b>ISEI - Trascrizione</b>	Antonio Basilico
<b>NSC - Notizie storico-critiche</b>	La Signora Maria Basilico, che ha donato l'oggetto, è la nipote di Antonio Basilico (nato a Roccagorga il 1879/06/07 e deceduto il 1943 /01/19).

## MT - DATI TECNICI

### MTC - MATERIA E TECNICA

<b>MTCM - Materia</b>	legno
<b>MTCT - Tecnica</b>	tecniche varie
<b>MTCS - Note</b>	Sagomatura, pittura

### MTC - MATERIA E TECNICA

<b>MTCP - Riferimento alla parte</b>	Foto
<b>MTCM - Materia</b>	carta
<b>MTCT - Tecnica</b>	tecniche varie

### MTC - MATERIA E TECNICA

<b>MTCM - Materia</b>	metallo
<b>MTCT - Tecnica</b>	tecniche varie

### MIS - MISURE

<b>MISZ - Tipo di misura</b>	altezza
<b>MISU - Unità di misura</b>	cm
<b>MISM - Valore</b>	27.4

### MIS - MISURE

<b>MISZ - Tipo di misura</b>	larghezza
<b>MISU - Unità di misura</b>	cm
<b>MISM - Valore</b>	22.6

### MIS - MISURE

<b>MISZ - Tipo di misura</b>	profondità
<b>MISU - Unità di misura</b>	cm
<b>MISM - Valore</b>	4.4

## UT - UTILIZZAZIONI

### UTU - DATI DI USO

<b>UTUT - Tipo</b>	attuale
<b>UTUF - Funzione</b>	Ricordo di persona cara.
<b>UTUD - Riferimento cronologico</b>	XX secolo
<b>UTUN - Note</b>	Collocazione nell'ambiente: camera da letto.

## AT - ATTORE/INFORMATORE/UTENTE INDIVIDUALE

### ATT - ATTORE

<b>ATTI - Ruolo</b>	utente
<b>ATTN - Nome</b>	Basilico, Maria

<b>ATTS - Sesso</b>	F
<b>ATTM - Mestiere</b>	pensionata
<b>DNA - DATI ANAGRAFICI</b>	
<b>DNAN - Data di nascita</b>	1931/10/16
<b>CO - CONSERVAZIONE E INTERVENTI</b>	
<b>STC - STATO DI CONSERVAZIONE</b>	
<b>STCC - Stato di conservazione</b>	buono
<b>TU - CONDIZIONE GIURIDICA E PROVVEDIMENTI DI TUTELA</b>	
<b>CDG - CONDIZIONE GIURIDICA</b>	
<b>CDGG - Indicazione generica</b>	proprietà Ente pubblico territoriale
<b>ACQ - ACQUISIZIONE</b>	
<b>ACQT - Tipo acquisizione</b>	donazione
<b>ACQN - Nome</b>	Basilico, Maria
<b>ACQD - Riferimento cronologico</b>	1994/00/00
<b>ACQL - Luogo acquisizione</b>	Lazio/ LT/ Roccagorga/ laboratorio di Saputo Gentilina.
<b>BPT - Provvedimenti di tutela - sintesi</b>	dato non disponibile
<b>DO - DOCUMENTAZIONE</b>	
<b>FTA - DOCUMENTAZIONE FOTOGRAFICA</b>	
<b>FTAN - Codice identificativo</b>	00652140_foto cornice
<b>FTAX - Genere</b>	documentazione allegata
<b>FTAP - Tipo</b>	fotografia digitale (file)
<b>FTAM - Titolo/didascalia</b>	ETNOMUSEO M. L. 25
<b>FTAA - Autore</b>	Rossi Sante
<b>FTAD - Riferimento cronologico</b>	1995
<b>FTAK - Nome file originale</b>	00652140_foto cornice.jpg
<b>FTAT - Note</b>	Riproduzione digitale di fotografia cartacea.
<b>AD - ACCESSO AI DATI</b>	
<b>ADS - SPECIFICHE DI ACCESSO AI DATI</b>	
<b>ADSP - Profilo di accesso</b>	1
<b>ADSM - Motivazione</b>	scheda contenente dati liberamente accessibili
<b>CM - CERTIFICAZIONE E GESTIONE DEI DATI</b>	
<b>CMP - REDAZIONE E VERIFICA SCIENTIFICA</b>	
<b>CMPD - Anno di redazione</b>	1995
<b>CMPN - Responsabile ricerca e redazione</b>	Occhiuzzi, Donatella
<b>RSR - Referente verifica scientifica</b>	Padiglione, Vincenzo
<b>FUR - Funzionario responsabile</b>	Rubini, Mauro

**RVM - TRASCRIZIONE PER INFORMATIZZAZIONE**

<b>RVMD - Anno di trascrizione /informatizzazione</b>	2020
<b>RVME - Ente/soggetto responsabile</b>	Comune di Roccagorga
<b>RVMN - Operatore</b>	Bevilacqua, Giulia
<b>RVMN - Operatore</b>	Di Fazio, Emilio