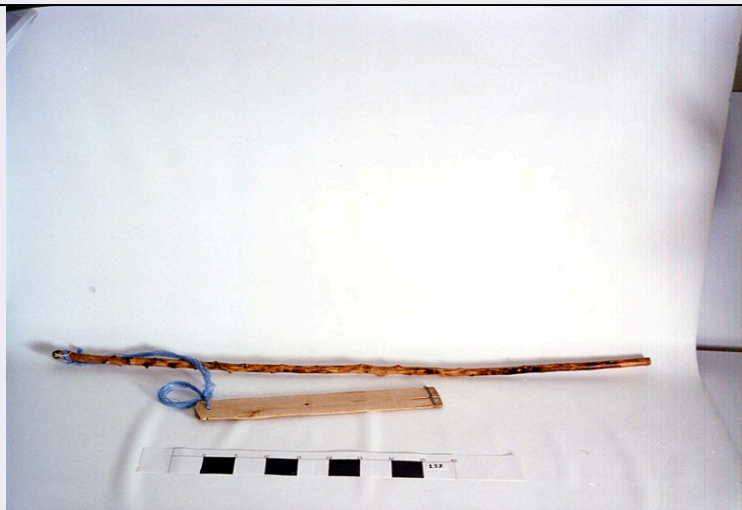


SCHEDA



CD - CODICI

TSK - Tipo scheda	BDM
LIR - Livello catalogazione	P
NCT - CODICE UNIVOCO	
NCTR - Codice Regione	12
NCTN - Numero catalogo generale	00652143
ESC - Ente schedatore	C059021
ECP - Ente competente per tutela	S321

OG - BENE CULTURALE

AMB - Ambito di tutela MiC	demoetnoantropologico
CTG - Categoria	STRUMENTI E ACCESSORI/ MUSICALI
OGT - DEFINIZIONE BENE	
OGTD - Definizione	Rombo
OGTT - Tipologia	aerofono
OGD - DENOMINAZIONE	
OGDT - Tipo	locale
OGDN - Denominazione	moscono
OGR - Disponibilità del bene	bene disponibile

LC - LOCALIZZAZIONE GEOGRAFICO - AMMINISTRATIVA

PVC - LOCALIZZAZIONE

PVCS - Stato	ITALIA
PVCR - Regione	Lazio
PVCP - Provincia	LT
PVCC - Comune	Roccagorga

LDC - COLLOCAZIONE SPECIFICA

LDCT - Tipologia	palazzo
LDCQ - Qualificazione	baronale
LDCK - Codice contenitore	

fisico	ICCD_CF_5943916772061
LDCU - Indirizzo	Piazza Risorgimento, 4
LDCM - Denominazione raccolta	EtnoMuseo Monti Lepini
LDCG - Codice contenitore giuridico	ICCD_CG_7607366772061
LDCS - Specifiche	Deposito

LA - ALTRE LOCALIZZAZIONI GEOGRAFICO - AMMINISTRATIVE

TLC - Tipo di localizzazione	luogo di rilevamento
PRV - LOCALIZZAZIONE	
PRVS - Stato	ITALIA
PRVR - Regione	Lazio
PRVP - Provincia	FR
PRVC - Comune	Amaseno
PRVL - Località	Lucerna
PRG - Area storico-geografica	Ciociaria

LA - ALTRE LOCALIZZAZIONI GEOGRAFICO - AMMINISTRATIVE

TLC - Tipo di localizzazione	luogo di provenienza/collocazione precedente
PRV - LOCALIZZAZIONE	
PRVS - Stato	ITALIA
PRVR - Regione	Lazio
PRVP - Provincia	FR
PRVC - Comune	Amaseno

DR - DATI DI RILEVAMENTO

DRL - Rilevatore	Di Fazio, Emilio
DRD - Data del rilevamento	1992/06/00

UB - DATI PATRIMONIALI/INVENTARI/STIME/COLLEZIONI

INV - ALTRI INVENTARI	
INVN - Codice inventario	137
INVD - Riferimento cronologico	1995

DT - CRONOLOGIA

DTZ - CRONOLOGIA GENERICA	
DTZG - Fascia cronologica /periodo	non determinabile
DTS - CRONOLOGIA SPECIFICA	
DTSI - Da	non determinabile
DTSF - A	1987
DTSL - Validità	ante
DTM - Motivazione/fonte	comunicazione orale
DTT - Note	Informazioni raccolte sul campo.

AU - DEFINIZIONE CULTURALE

AUT - AUTORE/RESPONSABILITA'	
-------------------------------------	--

AUTN - Nome scelto di persona o ente	Realacci, Martino
AUTP - Tipo intestazione	P
AUTR - Ruolo	costruttore
AUTE - Mestiere	pastore
AUTM - Motivazione/fonte	comunicazione orale
CMM - COMMITTENZA	
CMMN - Nome	Di Fazio Emilio
CMMD - Riferimento cronologico	1992/06/00
CMMF - Motivazione/fonte	documentazione
DA - DATI ANALITICI	
DES - Descrizione	Aerofono ad aria ambiente: Xiloaerofono. Strumento composto di tavoletta rettangolare con bordi smussati a su cui è praticato un foro che serve per il passaggio del filo che è fissato su un'asta.
NSC - Notizie storico-critiche	La presenza del rombo nell'area contribuisce a colmare una delle lacune sulla diffusione di questo strumento in Italia. Qui lo strumento è presente in due tipologie. Il primo tipo compare nell'organico degli strumenti musicali in uso per il carnevale a Sezze (LT) sotto il nome di #moscone# nella forma più semplice cioè composta da tavoletta rettangolare con la testa curva su cui è praticato un foro che serve per il passaggio del filo che è tenuto direttamente dalla mano del suonatore. Il secondo tipo, qui descritto, formato da tavoletta, filo ed asta.
MT - DATI TECNICI	
MTC - MATERIA E TECNICA	
MTCM - Materia	legno
MTCT - Tecnica	intaglio
MTCS - Note	Lavorazione a coltello ed ascia.
MTC - MATERIA E TECNICA	
MTCP - Riferimento alla parte	filo
MTCM - Materia	materiali sintetici/ materie plastiche
MTCT - Tecnica	tecniche varie
MOF - Modalità di fabbricazione/esecuzione	Realizzazione artigianale, da un ciocco di legno viene ricavata una tavola di legno che è rifinita a coltello con bordi smussati. Da una parte è prodotto un foro dove è collegato un filo che è incernierato su un'asta. I tempi di realizzazione sono di circa 6 ore.
MIS - MISURE	
MISP - Riferimento alla parte	asta
MISZ - Tipo di misura	lunghezza
MISU - Unità di misura	cm
MISM - Valore	95
MIS - MISURE	
MISP - Riferimento alla parte	tavola di legno

MISZ - Tipo di misura	lunghezza
MISU - Unità di misura	cm
MISM - Valore	37
UT - UTILIZZAZIONI	
UTU - DATI DI USO	
UTUT - Tipo	precedente
UTUF - Funzione	Gioco
UTUM - Modalità di uso	Lo strumento viene impugnato dalla parte del manico e viene fatto volteggiare al di sopra della testa.
UTUO - Occasione	Gioco, Carnevale, seconde nozze #scorniaata#.
AT - ATTORE/INFORMATORE/UTENTE INDIVIDUALE	
ATT - ATTORE	
ATTI - Ruolo	suonatore
ATTN - Nome	Martino, Realacci
ATTS - Sesso	M
ATTM - Mestiere	pastore
CO - CONSERVAZIONE E INTERVENTI	
STC - STATO DI CONSERVAZIONE	
STCC - Stato di conservazione	discreto
TU - CONDIZIONE GIURIDICA E PROVVEDIMENTI DI TUTELA	
CDG - CONDIZIONE GIURIDICA	
CDGG - Indicazione generica	proprietà Ente pubblico territoriale
ACQ - ACQUISIZIONE	
ACQT - Tipo acquisizione	donazione
ACQN - Nome	Di Fazio, Emilio
ACQD - Riferimento cronologico	1995
ACQL - Luogo acquisizione	Lazio/ LT/ Roccagorga/ EtnoMuseo Monti Lepini.
BPT - Provvedimenti di tutela - sintesi	dato non disponibile
DO - DOCUMENTAZIONE	
FTA - DOCUMENTAZIONE FOTOGRAFICA	
FTAN - Codice identificativo	00652143_rombo
FTAX - Genere	documentazione allegata
FTAP - Tipo	fotografia digitale (file)
FTAM - Titolo/didascalia	ETNOMUSEO M.L. 17
FTAA - Autore	Rossi Sante
FTAD - Riferimento cronologico	1995
FTAK - Nome file originale	00652143_rombo.jpg
FTAT - Note	Riproduzione digitale di fotografia cartacea.
MS - MOSTRE/ALTRI EVENTI CULTURALI	

MST - MOSTRA/EVENTO CULTURALE

MSTI - Tipo	mostra
MSTT - Titolo /denominazione	Strumenti musicali popolari nei Monti Lepini
MSTL - Luogo, sede espositiva, data	Roccagorga (LT), 12/2/1995-18/2/1995

AD - ACCESSO AI DATI**ADS - SPECIFICHE DI ACCESSO AI DATI**

ADSP - Profilo di accesso	1
ADSM - Motivazione	scheda contenente dati liberamente accessibili

CM - CERTIFICAZIONE E GESTIONE DEI DATI**CMP - REDAZIONE E VERIFICA SCIENTIFICA**

CMPD - Anno di redazione	1995
CMPN - Responsabile ricerca e redazione	Di Fazio, Emilio
RSR - Referente verifica scientifica	Padiglione, Vincenzo
FUR - Funzionario responsabile	Rubini, Mauro

RVM - TRASCRIZIONE PER INFORMATIZZAZIONE

RVMD - Anno di trascrizione /informatizzazione	2020
RVME - Ente/soggetto responsabile	Comune di Roccagorga
RVMN - Operatore	Bevilacqua, Giulia
RVMN - Operatore	Di Fazio, Emilio

AN - ANNOTAZIONI

OSS - Osservazioni	I dati relativi alle misure del bene schedato sono stati ricavati ed inseriti durante la fase di digitalizzazione delle schede FKO.
---------------------------	---