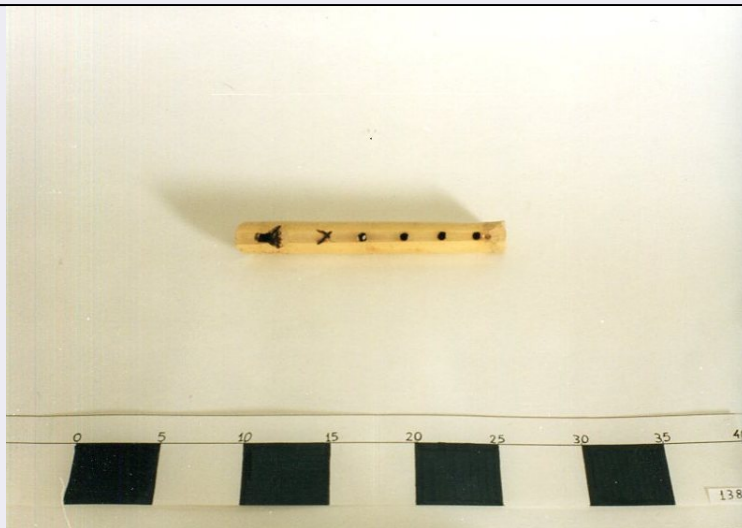


SCHEDA



CD - CODICI

TSK - Tipo scheda	BDM
LIR - Livello catalogazione	P
NCT - CODICE UNIVOCO	
NCTR - Codice Regione	12
NCTN - Numero catalogo generale	00652145
ESC - Ente schedatore	C059021
ECP - Ente competente per tutela	S321

OG - BENE CULTURALE

AMB - Ambito di tutela MiC	demoetnoantropologico
CTG - Categoria	STRUMENTI E ACCESSORI/ MUSICALI
OGT - DEFINIZIONE BENE	
OGTD - Definizione	Flauto
OGTT - Tipologia	aerofono
OGD - DENOMINAZIONE	
OGDT - Tipo	locale
OGDN - Denominazione	cifolitto
OGR - Disponibilità del bene	bene disponibile

LC - LOCALIZZAZIONE GEOGRAFICO - AMMINISTRATIVA

PVC - LOCALIZZAZIONE

PVCS - Stato	ITALIA
PVCR - Regione	Lazio
PVCP - Provincia	LT
PVCC - Comune	Roccagorga

LDC - COLLOCAZIONE SPECIFICA

LDCT - Tipologia	palazzo
LDCQ - Qualificazione	baronale
LDCK - Codice contenitore	

fisico	ICCD_CF_5943916772061
LDCU - Indirizzo	Piazza Risorgimento, 4
LDCM - Denominazione raccolta	EtnoMuseo Monti Lepini
LDCG - Codice contenitore giuridico	ICCD_CG_7607366772061
LDCS - Specifiche	Deposito

LA - ALTRE LOCALIZZAZIONI GEOGRAFICO - AMMINISTRATIVE

TLC - Tipo di localizzazione	luogo di rilevamento
PRV - LOCALIZZAZIONE	
PRVS - Stato	ITALIA
PRVR - Regione	Lazio
PRVP - Provincia	LT
PRVC - Comune	Roccagorga
PRG - Area storico-geografica	Ciociaria

DR - DATI DI RILEVAMENTO

DRL - Rilevatore	Di Fazio, Emilio
DRD - Data del rilevamento	1987/11/11

UB - DATI PATRIMONIALI/INVENTARI/STIME/COLLEZIONI

INV - ALTRI INVENTARI	
INVN - Codice inventario	138
INVD - Riferimento cronologico	1995

DT - CRONOLOGIA

DTZ - CRONOLOGIA GENERICA	
DTZG - Fascia cronologica /periodo	non determinabile
DTS - CRONOLOGIA SPECIFICA	
DTSI - Da	non determinabile
DTSF - A	1987
DTSL - Validità	ante
DTM - Motivazione/fonte	comunicazione orale
DTT - Note	Informazioni raccolte sul campo.

AU - DEFINIZIONE CULTURALE

AUT - AUTORE/RESPONSABILITA'	
AUTN - Nome scelto di persona o ente	Vona, Cesare
AUTP - Tipo intestazione	P
AUTR - Ruolo	costruttore
AUTE - Mestiere	pastore
AUTM - Motivazione/fonte	comunicazione orale
CMM - COMMITTENZA	
CMMN - Nome	Di Fazio Emilio
CMMD - Riferimento	

cronologico	1987/10/01
CMMF - Motivazione/fonte	documentazione
DA - DATI ANALITICI	
DES - Descrizione	Strumento musicale popolare: Flauto diritto zeppato fori 4+2.
AID - APPARATO ICONOGRAFICO/DECORATIVO	
AIDO - Tipo	apparato decorativo
AIDA - Riferimento alla parte	Imboccatura e corpo strumento
AIDI - Identificazione	Croci di S. Andrea.
AIDD - Descrizione	Segni prodotti a fuoco
NSC - Notizie storico-critiche	Il #cifolitto# rappresenta tutt'ora lo strumento più diffuso nei Lepini. Diversi sono gli elementi che confermano la sua centralità nello strumentario passato e presente. Possono essere impiegati diversi materiali: osso, corno, corteccia, canna, legno, plastica, metallo. Il repertorio è composto prevalentemente dal saltarello, la danza principale dell'area che si esegue con lo strumento, in diverse occasioni dell'anno.
MT - DATI TECNICI	
MTC - MATERIA E TECNICA	
MTCM - Materia	fibra vegetale
MTCT - Tecnica	tecniche varie
MOF - Modalità di fabbricazione/esecuzione	Realizzazione artigianale. Lo strumento è ricavato da un internodo di canna che è stato tagliato obliquamente da un lato in modo da formare il becco su cui è inserita la zeppa di legno che con la parete della canna forma il canale di insufflazione. Questa parete, insieme alla finestra, formano il dispositivo che ha il compito di produrre il suono. Sul corpo della canna sono stati ricavati con un ferro rovente 4 fori anteriori più uno posteriore in direzione del primo anteriore, infine è stato aperto con questo sistema il foro d'uscita sul nodo finale della canna.
MIS - MISURE	
MISZ - Tipo di misura	larghezza
MISU - Unità di misura	cm
MISM - Valore	2
MIS - MISURE	
MISZ - Tipo di misura	diametro
MISU - Unità di misura	cm
MISM - Valore	2
MIS - MISURE	
MISZ - Tipo di misura	lunghezza
MISU - Unità di misura	cm
MISM - Valore	18.2
MIS - MISURE	
MISZ - Tipo di misura	spessore
MISU - Unità di misura	cm
MISM - Valore	0.2

UT - UTILIZZAZIONI**UTU - DATI DI USO**

UTUT - Tipo	attuale
UTUF - Funzione	Gioco, esecuzione di saltarelli.
UTUM - Modalità di uso	Lo strumento viene insufflato in modo diritto; i suoni si ottengono manipolando le dita sui fori, 4 anteriori, e il foro posteriore viene chiuso da uno dei due pollici.
UTUO - Occasione	Gioco, ballo.

AT - ATTORE/INFORMATORE/UTENTE INDIVIDUALE**ATT - ATTORE**

ATTI - Ruolo	Utente
ATTN - Nome	Cacciotti, Guido
ATTS - Sesso	M
ATTM - Mestiere	pastore

CO - CONSERVAZIONE E INTERVENTI**STC - STATO DI CONSERVAZIONE**

STCC - Stato di conservazione	buono
--------------------------------------	-------

TU - CONDIZIONE GIURIDICA E PROVVEDIMENTI DI TUTELA**CDG - CONDIZIONE GIURIDICA**

CDGG - Indicazione generica	proprietà Ente pubblico territoriale
------------------------------------	--------------------------------------

ACQ - ACQUISIZIONE

ACQT - Tipo acquisizione	donazione
ACQN - Nome	Di Fazio, Emilio
ACQD - Riferimento cronologico	1995
ACQL - Luogo acquisizione	Lazio/ LT/ Roccagorga/ EtnoMuseo Monti Lepini.
BPT - Provvedimenti di tutela - sintesi	dato non disponibile

DO - DOCUMENTAZIONE**FTA - DOCUMENTAZIONE FOTOGRAFICA**

FTAN - Codice identificativo	00652145_flauto
FTAX - Genere	documentazione allegata
FTAP - Tipo	fotografia digitale (file)
FTAM - Titolo/didascalia	ETNOMUSEO M.L. 12
FTAA - Autore	Rossi Sante
FTAD - Riferimento cronologico	1995
FTAK - Nome file originale	00652145_flauto.jpg
FTAT - Note	Riproduzione digitale di fotografia cartacea.

BIB - BIBLIOGRAFIA

BIBX - Genere	bibliografia di confronto
BIBF - Tipo	libro

BIBM - Riferimento bibliografico completo

Sparagna Ambrogio, La tradizione musicale a Maranola. Materiali di ricerca etnomusicologica nel basso Lazio, 1983, pp. 17.

MS - MOSTRE/ALTRI EVENTI CULTURALI

MST - MOSTRA/EVENTO CULTURALE

MSTI - Tipo

mostra

MSTT - Titolo /denominazione

Strumenti musicali popolari nei Monti Lepini

MSTL - Luogo, sede espositiva, data

Roccagorga (LT), 12/02/1995-18/02/1995

AD - ACCESSO AI DATI

ADS - SPECIFICHE DI ACCESSO AI DATI

ADSP - Profilo di accesso

1

ADSM - Motivazione

scheda contenente dati liberamente accessibili

CM - CERTIFICAZIONE E GESTIONE DEI DATI

CMP - REDAZIONE E VERIFICA SCIENTIFICA

CMPD - Anno di redazione

1995

CMPN - Responsabile ricerca e redazione

Di Fazio, Emilio

RSR - Referente verifica scientifica

Padiglione, Vincenzo

FUR - Funzionario responsabile

Rubini, Mauro

RVM - TRASCRIZIONE PER INFORMATIZZAZIONE

RVMD - Anno di trascrizione /informatizzazione

2020

RVME - Ente/soggetto responsabile

Comune di Roccagorga

RVMN - Operatore

Bevilacqua, Giulia

RVMN - Operatore

Di Fazio, Emilio