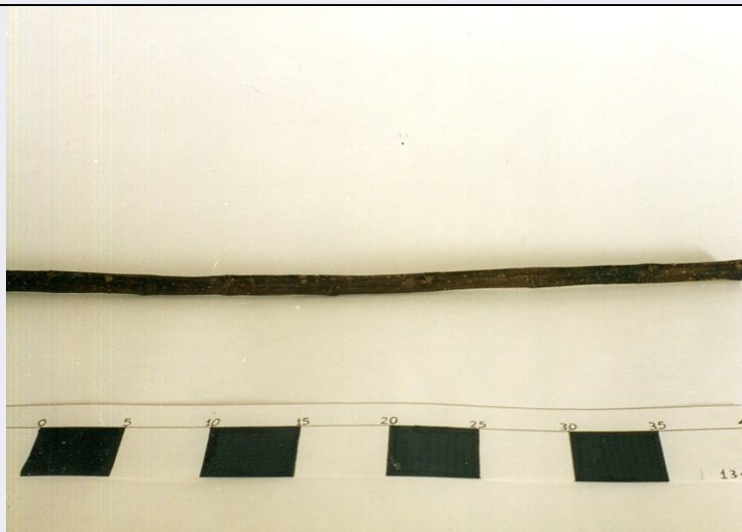


# SCHEDA



## CD - CODICI

TSK - Tipo scheda	BDM
LIR - Livello catalogazione	P
<b>NCT - CODICE UNIVOCO</b>	
NCTR - Codice Regione	12
NCTN - Numero catalogo generale	00652147
ESC - Ente schedatore	C059021
ECP - Ente competente per tutela	S321

## OG - BENE CULTURALE

AMB - Ambito di tutela MiC	demoetnoantropologico
CTG - Categoria	STRUMENTI E ACCESSORI/ MUSICALI
<b>OGT - DEFINIZIONE BENE</b>	
OGTD - Definizione	Flauto a suoni armonici senza zeppa fissa
OGTT - Tipologia	aerofono
<b>OGD - DENOMINAZIONE</b>	
OGDT - Tipo	locale
OGDN - Denominazione	cifolo
OGR - Disponibilità del bene	bene disponibile

## LC - LOCALIZZAZIONE GEOGRAFICO - AMMINISTRATIVA

<b>PVC - LOCALIZZAZIONE</b>	
PVCS - Stato	ITALIA
PVCR - Regione	Lazio
PVCP - Provincia	LT
PVCC - Comune	Roccagorga

## LDC - COLLOCAZIONE SPECIFICA

LDCT - Tipologia	palazzo
LDCQ - Qualificazione	baronale
LDCK - Codice contenitore	

<b>fisico</b>	ICCD_CF_5943916772061
<b>LDCU - Indirizzo</b>	Piazza Risorgimento, 4
<b>LDCM - Denominazione raccolta</b>	EtnoMuseo Monti Lepini
<b>LDCG - Codice contenitore giuridico</b>	ICCD_CG_7607366772061
<b>LDCS - Specifiche</b>	Deposito

#### LA - ALTRE LOCALIZZAZIONI GEOGRAFICO - AMMINISTRATIVE

<b>TLC - Tipo di localizzazione</b>	luogo di rilevamento
<b>PRV - LOCALIZZAZIONE</b>	
<b>PRVS - Stato</b>	ITALIA
<b>PRVR - Regione</b>	Lazio
<b>PRVP - Provincia</b>	LT
<b>PRVC - Comune</b>	Roccagorga
<b>PRG - Area storico-geografica</b>	Ciociaria

#### LA - ALTRE LOCALIZZAZIONI GEOGRAFICO - AMMINISTRATIVE

<b>TLC - Tipo di localizzazione</b>	luogo di provenienza/collocazione precedente
<b>PRV - LOCALIZZAZIONE</b>	
<b>PRVS - Stato</b>	ITALIA
<b>PRVR - Regione</b>	Lazio
<b>PRVP - Provincia</b>	LT
<b>PRVC - Comune</b>	Roccagorga
<b>PRVL - Località</b>	#Ciacciotto#
<b>PRD - DATI CRONOLOGICI</b>	
<b>PRDU - Data fine</b>	1991/05/00

#### DR - DATI DI RILEVAMENTO

<b>DRL - Rilevatore</b>	Di Fazio Emilio
<b>DRD - Data del rilevamento</b>	1991/05/00

#### UB - DATI PATRIMONIALI/INVENTARI/STIME/COLLEZIONI

<b>INV - ALTRI INVENTARI</b>	
<b>INVN - Codice inventario</b>	134
<b>INVD - Riferimento cronologico</b>	1995

#### DT - CRONOLOGIA

<b>DTZ - CRONOLOGIA GENERICA</b>	
<b>DTZG - Fascia cronologica /periodo</b>	non determinabile
<b>DTS - CRONOLOGIA SPECIFICA</b>	
<b>DTSI - Da</b>	non determinabile
<b>DTSF - A</b>	1991
<b>DTSL - Validità</b>	ante
<b>DTM - Motivazione/fonte</b>	comunicazione orale
<b>DTT - Note</b>	Informazioni raccolte sul campo.

## AU - DEFINIZIONE CULTURALE

### AUT - AUTORE/RESPONSABILITA'

<b>AUTN - Nome scelto di persona o ente</b>	Cacciotti Guido
<b>AUTP - Tipo intestazione</b>	P
<b>AUTE - Mestiere</b>	pastore
<b>AUTM - Motivazione/fonte</b>	comunicazione orale

### CMM - COMMITTENZA

<b>CMMN - Nome</b>	Di Fazio Emilio
<b>CMMD - Riferimento cronologico</b>	1991/05/00
<b>CMMF - Motivazione/fonte</b>	documentazione

## DA - DATI ANALITICI

<b>DES - Descrizione</b>	Strumento musicale popolare: Flauto diritto ad armonici di corteccia senza zeppa.
<b>NSC - Notizie storico-critiche</b>	Lo strumento è attestato nell'area compresa nei comuni di: Roccagorga, Maenza, Sezze, Bassiano, Carpineto Romano. Il nome locale #fiauto# può essere riferito sia alle caratteristiche del suono "sfiatato", ma più precisamente sta ad indicare l'oggetto stesso, il flauto. Da notare che nel medioevo, con il termine "fiautti" erano indicati una tipologia di strumenti appartenenti alla famiglia dei flauti.

## MT - DATI TECNICI

### MTC - MATERIA E TECNICA

<b>MTCM - Materia</b>	legno
<b>MTCT - Tecnica</b>	tecniche varie
<b>MTCS - Note</b>	Corteccia lavorazione a coltello.
<b>MOF - Modalità di fabbricazione/esecuzione</b>	Strumento costruito da primavera in poi, quando le piante hanno una ripresa vegetativa. Preso un pollone diritto viene sottoposto a due lavorazioni principali: battitura e torsione per togliere la corteccia; sfilata la corteccia dal ramo viene prodotto il becco del flauto con un taglio trasversale al ramo: La finestra viene aperta con due incisioni trasversali coincidenti al centro del ramo. Tempo di realizzazione: 10 minuti.

### MIS - MISURE

<b>MISZ - Tipo di misura</b>	lunghezza
<b>MISU - Unità di misura</b>	cm
<b>MISM - Valore</b>	45

## UT - UTILIZZAZIONI

### UTU - DATI DI USO

<b>UTUT - Tipo</b>	precedente
<b>UTUF - Funzione</b>	Strumento legato al ciclo agro-silvo-pastorale, in uso come gioco-apprendimento della competenza musicale per eseguire saltarelli.
<b>UTUM - Modalità di uso</b>	Lo strumento è tenuto in posizione diritta, si introduce la lingua nell'imboccatura fino all'apertura della finestra in modo da indirizzare il flusso d'aria contro il bordo inferiore, con il dito indice si occlude il foro terminale.
<b>UTUO - Occasione</b>	Gioco, esecuzione di saltarelli

**AT - ATTORE/INFORMATORE/UTENTE INDIVIDUALE****ATT - ATTORE**

<b>ATTI - Ruolo</b>	suonatore
<b>ATTN - Nome</b>	Cacciotti Guido
<b>ATTS - Sesso</b>	M
<b>ATTM - Mestiere</b>	pastore

**CO - CONSERVAZIONE E INTERVENTI****STC - STATO DI CONSERVAZIONE**

<b>STCC - Stato di conservazione</b>	discreto
--------------------------------------	----------

**TU - CONDIZIONE GIURIDICA E PROVVEDIMENTI DI TUTELA****CDG - CONDIZIONE GIURIDICA**

<b>CDGG - Indicazione generica</b>	proprietà Ente pubblico territoriale
------------------------------------	--------------------------------------

**ACQ - ACQUISIZIONE**

<b>ACQT - Tipo acquisizione</b>	donazione
<b>ACQN - Nome</b>	Di Fazio Emilio
<b>ACQD - Riferimento cronologico</b>	1993
<b>ACQL - Luogo acquisizione</b>	Lazio/ LT/ Roccagorga/ EtnoMuseo Monti Lepini.

<b>BPT - Provvedimenti di tutela - sintesi</b>	dato non disponibile
--	----------------------

**DO - DOCUMENTAZIONE****FTA - DOCUMENTAZIONE FOTOGRAFICA**

<b>FTAN - Codice identificativo</b>	00652147_flauto
<b>FTAX - Genere</b>	documentazione esistente
<b>FTAP - Tipo</b>	fotografia digitale (file)
<b>FTAM - Titolo/didascalia</b>	ETNOMUSEO M.L. 9
<b>FTAA - Autore</b>	Rossi Sante
<b>FTAD - Riferimento cronologico</b>	1995
<b>FTAK - Nome file originale</b>	00652147_flauto.jpg
<b>FTAT - Note</b>	Riproduzione digitale di fotografia cartacea.

**BIB - BIBLIOGRAFIA**

<b>BIBX - Genere</b>	bibliografia specifica
<b>BIBF - Tipo</b>	tesi di laurea
<b>BIBM - Riferimento bibliografico completo</b>	Emilio Di Fazio, Il flauto diritto nei Monti Lepini, Università degli Studi di Bologna, 1987

**MS - MOSTRE/ALTRI EVENTI CULTURALI****MST - MOSTRA/EVENTO CULTURALE**

<b>MSTI - Tipo</b>	mostra
<b>MSTT - Titolo /denominazione</b>	Strumenti musicali popolari dei Monti Lepini.
<b>MSTL - Luogo, sede</b>	

espositiva, data	Roccagorga (LT), 1995/02/12-18
<b>AD - ACCESSO AI DATI</b>	
<b>ADS - SPECIFICHE DI ACCESSO AI DATI</b>	
ADSP - Profilo di accesso	1
ADSM - Motivazione	scheda contenente dati liberamente accessibili
<b>CM - CERTIFICAZIONE E GESTIONE DEI DATI</b>	
<b>CMP - REDAZIONE E VERIFICA SCIENTIFICA</b>	
CMPD - Anno di redazione	1993
CMPN - Responsabile ricerca e redazione	Di Fazio, Emilio
RSR - Referente verifica scientifica	Padiglione, Vincenzo
FUR - Funzionario responsabile	Rubini, Mauro
<b>RVM - TRASCRIZIONE PER INFORMATIZZAZIONE</b>	
RVMD - Anno di trascrizione /informatizzazione	2020
RVME - Ente/soggetto responsabile	Comune di Roccagorga
RVMN - Operatore	Bevilacqua Giulia
RVMN - Operatore	Di Fazio Emilio
<b>AN - ANNOTAZIONI</b>	
OSS - Osservazioni	I dati relativi alle misure del bene schedato sono stati rilevati ed inseriti durante la fase di digitalizzazione della scheda FKO.