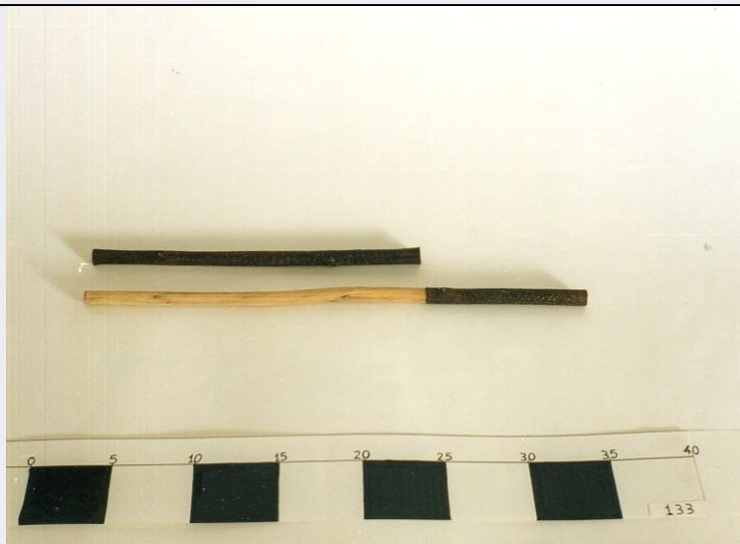


SCHEDA



CD - CODICI

TSK - Tipo scheda	BDM
LIR - Livello catalogazione	P
NCT - CODICE UNIVOCO	
NCTR - Codice Regione	12
NCTN - Numero catalogo generale	00652148
ESC - Ente schedatore	C059021
ECP - Ente competente per tutela	S321

OG - BENE CULTURALE

AMB - Ambito di tutela MiC	demoetnoantropologico
CTG - Categoria	STRUMENTI E ACCESSORI/ MUSICALI
OGT - DEFINIZIONE BENE	
OGTD - Definizione	Fischietto
OGTT - Tipologia	aerofono
OGTV - Configurazione strutturale e di contesto	bene complesso

QNT - QUANTITA'

QNTN	2
------	---

OGC - TRATTAMENTO CATALOGRAFICO

OGCT - Trattamento catalografico	scheda unica
OGCD - Definizione /posizione parti componenti	stantuffo/ tubo
OGR - Disponibilità del bene	bene disponibile

LC - LOCALIZZAZIONE GEOGRAFICO - AMMINISTRATIVA

PVC - LOCALIZZAZIONE

PVCS - Stato	ITALIA
PVCR - Regione	Lazio

PVCP - Provincia	LT
PVCC - Comune	Roccagorga
LDC - COLLOCAZIONE SPECIFICA	
LDCT - Tipologia	palazzo
LDCQ - Qualificazione	baronale
LDCK - Codice contenitore fisico	ICCD_CF_5943916772061
LDCU - Indirizzo	Piazza Risorgimento, 4
LDCM - Denominazione raccolta	EtnoMuseo Monti Lepini
LDCG - Codice contenitore giuridico	ICCD_CG_7607366772061
LDCS - Specifiche	Deposito
LA - ALTRE LOCALIZZAZIONI GEOGRAFICO - AMMINISTRATIVE	
TLC - Tipo di localizzazione	luogo di rilevamento
PRV - LOCALIZZAZIONE	
PRVS - Stato	ITALIA
PRVR - Regione	Lazio
PRVP - Provincia	LT
PRVC - Comune	Roccagorga
PRG - Area storico-geografica	Ciocciaria
LAN - Note	Il luogo di rilevamento coincide con il luogo di provenienza.
DR - DATI DI RILEVAMENTO	
DRL - Rilevatore	Di Fazio, Emilio
DRD - Data del rilevamento	1991/05/00
UB - DATI PATRIMONIALI/INVENTARI/STIME/COLLEZIONI	
INV - ALTRI INVENTARI	
INVN - Codice inventario	133
INVD - Riferimento cronologico	1995
DT - CRONOLOGIA	
DTZ - CRONOLOGIA GENERICA	
DTZG - Fascia cronologica /periodo	non determinabile
DTS - CRONOLOGIA SPECIFICA	
DTSI - Da	non determinabile
DTSF - A	1991
DTSL - Validità	ante
DTM - Motivazione/fonte	comunicazione orale
DTT - Note	Informazioni raccolte sul campo.
AU - DEFINIZIONE CULTURALE	
AUT - AUTORE/RESPONSABILITA'	
AUTN - Nome scelto di persona o ente	Raponi, Pietro

AUTP - Tipo intestazione	P
AUTE - Mestiere	pastore
AUTM - Motivazione/fonte	comunicazione orale
CMM - COMMITTENZA	
CMMN - Nome	Di Fazio Emilio
CMMD - Riferimento cronologico	1991/05/00
CMMF - Motivazione/fonte	documentazione
DA - DATI ANALITICI	
DES - Descrizione	Strumento musicale popolare: Flauto diritto a stantuffo senza dispositivi per la canalizzazione del fiato. Strumento composto di due elementi: stantuffo e tubo.
NSC - Notizie storico-critiche	I flauti senza dispositivi acustici per la canalizzazione del fiato detti "a frangi aria" sono anch'essi presenti nei Lepini; la semplice chiave forata che si usava per il fischio ne è un esempio, oltre al flauto di pan o siringa. Il flauto di corteccia a coulisse qui descritto, permette la realizzazione tecnica di glissati e il salto a frequenze e suoni diversi, ciò è stato osservato in particolare durante l'esecuzione di brani che imitano il verso di uccelli con funzione di richiamo.
MT - DATI TECNICI	
MTC - MATERIA E TECNICA	
MTCM - Materia	legno
MTCT - Tecnica	tecniche varie
MTCS - Note	Corteccia, lavorazione a coltello
MOF - Modalità di fabbricazione/esecuzione	Strumento costruito da primavera in poi, quando le piante hanno una ripresa vegetativa. Preso un ramo questo viene reciso in modo perpendicolare sui due esterni, viene quindi incisa la corteccia in modo da asportare sul ramo una parte di tubo. Il tempo di realizzazione dello strumento è di 5 minuti.
MIS - MISURE	
MISP - Riferimento alla parte	Tubo
MISZ - Tipo di misura	lunghezza
MISU - Unità di misura	cm
MISM - Valore	20
MIS - MISURE	
MISP - Riferimento alla parte	Stantuffo
MISZ - Tipo di misura	lunghezza
MISU - Unità di misura	cm
MISM - Valore	30
UT - UTILIZZAZIONI	
UTU - DATI DI USO	
UTUT - Tipo	precedente
UTUF - Funzione	Gioco, imitazione, richiamo.
	Lo strumento è composto di due elementi stantuffo e tubo; rimesso lo stantuffo nel tubo e avvicinatolo al labbro inferiore viene suonato

UTUM - Modalità di uso	indirizzando il flusso d'aria contro l'apertura superiore del tubo muovendo contemporaneamente lo stantuffo.
-------------------------------	--

AT - ATTORE/INFORMATORE/UTENTE INDIVIDUALE

ATT - ATTORE

ATTI - Ruolo	utente
ATTN - Nome	Raponi, Pietro
ATTS - Sesso	M
ATTM - Mestiere	pastore

CO - CONSERVAZIONE E INTERVENTI

STC - STATO DI CONSERVAZIONE

STCC - Stato di conservazione	mediocre
--------------------------------------	----------

TU - CONDIZIONE GIURIDICA E PROVVEDIMENTI DI TUTELA

CDG - CONDIZIONE GIURIDICA

CDGG - Indicazione generica	proprietà Ente pubblico territoriale
------------------------------------	--------------------------------------

ACQ - ACQUISIZIONE

ACQT - Tipo acquisizione	donazione
ACQN - Nome	Di Fazio, Emilio
ACQD - Riferimento cronologico	1993
ACQL - Luogo acquisizione	Lazio/ LT/ Roccagorga/ EtnoMuseo Monti Lepini.
BPT - Provvedimenti di tutela - sintesi	dato non disponibile

DO - DOCUMENTAZIONE

FTA - DOCUMENTAZIONE FOTOGRAFICA

FTAN - Codice identificativo	00652148_fischietto
FTAX - Genere	documentazione allegata
FTAP - Tipo	fotografia digitale (file)
FTAM - Titolo/didascalia	ETNOMUSEO M.L. 8
FTAA - Autore	Rossi Sante
FTAD - Riferimento cronologico	1995
FTAK - Nome file originale	00652148_fischietto.jpg
FTAT - Note	Riproduzione digitale di fotografia cartacea.

MS - MOSTRE/ALTRI EVENTI CULTURALI

MST - MOSTRA/EVENTO CULTURALE

MSTI - Tipo	mostra
MSTT - Titolo /denominazione	Strumenti musicali popolari nei Monti Lepini
MSTL - Luogo, sede espositiva, data	Roccagorga (LT), 12/2/1995-18/2/1995

AD - ACCESSO AI DATI

ADS - SPECIFICHE DI ACCESSO AI DATI

--	--

ADSP - Profilo di accesso	1
ADSM - Motivazione	scheda contenente dati liberamente accessibili
CM - CERTIFICAZIONE E GESTIONE DEI DATI	
CMP - REDAZIONE E VERIFICA SCIENTIFICA	
CMPD - Anno di redazione	1993
CMPN - Responsabile ricerca e redazione	Di Fazio, Emilio
RSR - Referente verifica scientifica	Padiglione, Vincenzo
FUR - Funzionario responsabile	Rubini, Mauro
RVM - TRASCRIZIONE PER INFORMATIZZAZIONE	
RVMD - Anno di trascrizione /informatizzazione	2020
RVME - Ente/soggetto responsabile	Comune di Roccagorga
RVMN - Operatore	Bevilacqua, Giulia
RVMN - Operatore	Di Fazio, Emilio
AN - ANNOTAZIONI	
OSS - Osservazioni	I dati relativi alle misure del bene schedato sono stati ricavati ed inseriti durante la fase di digitalizzazione delle schede FKO.