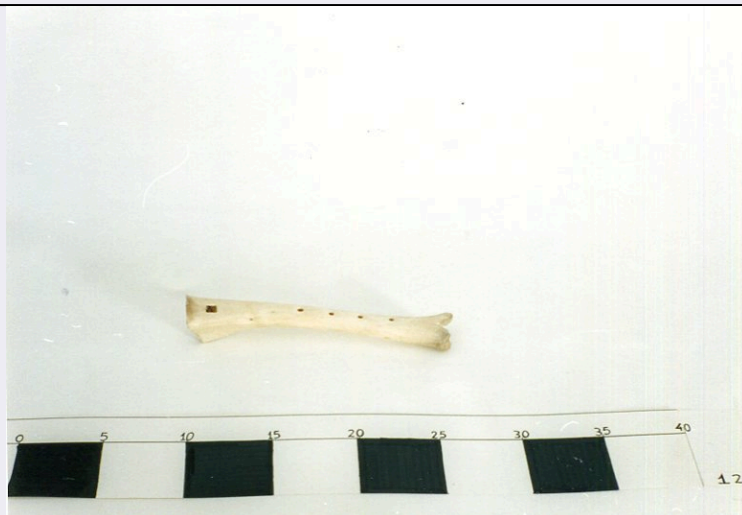


# SCHEDA



## CD - CODICI

TSK - Tipo scheda	BDM
LIR - Livello catalogazione	P
NCT - CODICE UNIVOCO	
NCTR - Codice Regione	12
NCTN - Numero catalogo generale	00652154
ESC - Ente schedatore	C059021
ECP - Ente competente per tutela	S321

## OG - BENE CULTURALE

AMB - Ambito di tutela MiC	demoetnoantropologico
CTG - Categoria	STRUMENTI E ACCESSORI/ MUSICALI
OGT - DEFINIZIONE BENE	
OGTD - Definizione	Flauto zeppato di osso
OGTT - Tipologia	aerofono
OGD - DENOMINAZIONE	
OGDT - Tipo	locale
OGDN - Denominazione	cifolitto
OGD - DENOMINAZIONE	
OGDT - Tipo	consuetudinaria
OGDN - Denominazione	cifolo
OGR - Disponibilità del bene	bene disponibile

## LC - LOCALIZZAZIONE GEOGRAFICO - AMMINISTRATIVA

### PVC - LOCALIZZAZIONE

PVCS - Stato	ITALIA
PVCR - Regione	Lazio
PVCP - Provincia	LT
PVCC - Comune	Roccagorga

### LDC - COLLOCAZIONE SPECIFICA

<b>LDCT - Tipologia</b>	palazzo
<b>LDCQ - Qualificazione</b>	baronale
<b>LDCK - Codice contenitore fisico</b>	ICCD_CF_5943916772061
<b>LDCU - Indirizzo</b>	Piazza Risorgimento, 4
<b>LDCM - Denominazione raccolta</b>	EtnoMuseo Monti Lepini
<b>LDCG - Codice contenitore giuridico</b>	ICCD_CG_7607366772061
<b>LDCS - Specifiche</b>	Deposito

#### **LA - ALTRE LOCALIZZAZIONI GEOGRAFICO - AMMINISTRATIVE**

<b>TLC - Tipo di localizzazione</b>	luogo di rilevamento
<b>PRV - LOCALIZZAZIONE</b>	
<b>PRVS - Stato</b>	ITALIA
<b>PRVR - Regione</b>	Lazio
<b>PRVP - Provincia</b>	LT
<b>PRVC - Comune</b>	Maenza
<b>PRVL - Località</b>	Valle S. Maria
<b>PRG - Area storico-geografica</b>	Ciociaria
<b>LAN - Note</b>	Il luogo di rilevamento coincide con il luogo di provenienza.

#### **DR - DATI DI RILEVAMENTO**

<b>DRL - Rilevatore</b>	Di Fazio, Emilio
<b>DRD - Data del rilevamento</b>	1995/00/00

#### **UB - DATI PATRIMONIALI/INVENTARI/STIME/COLLEZIONI**

<b>INV - ALTRI INVENTARI</b>	
<b>INVN - Codice inventario</b>	127
<b>INVD - Riferimento cronologico</b>	1995

#### **DT - CRONOLOGIA**

<b>DTZ - CRONOLOGIA GENERICA</b>	
<b>DTZG - Fascia cronologica /periodo</b>	non determinabile
<b>DTS - CRONOLOGIA SPECIFICA</b>	
<b>DTSI - Da</b>	non determinabile
<b>DTSF - A</b>	1987/00/00
<b>DTSL - Validità</b>	ante
<b>DTM - Motivazione/fonte</b>	comunicazione orale
<b>DTT - Note</b>	Informazioni raccolte sul campo.

#### **AU - DEFINIZIONE CULTURALE**

<b>AUT - AUTORE/RESPONSABILITA'</b>	
<b>AUTN - Nome scelto di persona o ente</b>	Stella, Giuseppe
<b>AUTP - Tipo intestazione</b>	P
<b>AUTE - Mestiere</b>	pastore

<b>AUTM - Motivazione/fonte</b>	comunicazione orale
<b>CMM - COMMITTENZA</b>	
<b>CMMN - Nome</b>	Di Fazio Emilio
<b>CMMD - Riferimento cronologico</b>	1987/00/00
<b>CMMF - Motivazione/fonte</b>	documentazione
<b>DA - DATI ANALITICI</b>	
<b>DES - Descrizione</b>	Flauto diritto di osso di pecora, quattro fori anteriori e uno posteriore. Diametro e spessore irregolari.
<b>NSC - Notizie storico-critiche</b>	Il flauto di osso ricavato da un femore di capra o pecora è uno strumento che in base ai dati raccolti doveva essere assai diffuso nell'area. Diverse sono le testimonianze dell'uso dello strumento che viene identificato con il termine #cifolitto d'osso#, la terminologia stessa ci indica che rientra nella tipologia del #cifolitto#. Dalla disposizione delle parti (finestrella, fori, imboccatura, posizione del nodo) si può vedere che è basato sullo stesso impianto degli altri #cifolitti# presenti nei diversi materiali. Il flauto d'osso pone dei problemi per quanto riguarda il condizionamento reciproco e le sostituzioni con gli altri tipi. Considerando che i flauti d'osso sono documentati dall'epoca Preistorica e Romana, si potrebbe supporre che questo abbia dato origine a quello di canna. E' facile tuttavia ribattere ad una simile ipotesi che tra i reperti archeologici abbondano quelli di ossa e mancano quelli di canna a causa della diversa conservazione nel tempo dei due materiali. E' sorprendente come esso abbia resistito per un così lungo periodo alla sopraffazione degli altri tipi. Il motivo di ciò è probabilmente da ricercare paradossalmente nella difficoltà di lavorare questo materiale che comporta una maggiore complessità costruttiva propria dei "maestri" in quest' arte.
<b>MT - DATI TECNICI</b>	
<b>MTC - MATERIA E TECNICA</b>	
<b>MTCM - Materia</b>	osso
<b>MTCT - Tecnica</b>	tecniche varie
<b>MTC - MATERIA E TECNICA</b>	
<b>MTCM - Materia</b>	legno/ sughero
<b>MTCT - Tecnica</b>	taglio
<b>MOF - Modalità di fabbricazione/esecuzione</b>	Lo strumento è ricavato da un femore di capra; questo viene prima fatto bollire, e lasciato raffreddare. Successivamente viene tagliato sull'articolazione più grande in modo trasversale per formare il becco; l'interno viene svuotato e ripulito; vengono aperti i quattro fori e il foro d'uscita viene aperto sull'articolazione opposta. All'imboccatura viene inserita una zeppa di sughero che è ritagliata sulla forma del becco. I tempi di realizzazione dello strumento sono di circa 10 ore.
<b>MIS - MISURE</b>	
<b>MISZ - Tipo di misura</b>	lunghezza
<b>MISU - Unità di misura</b>	cm
<b>MISM - Valore</b>	17.2
<b>UT - UTILIZZAZIONI</b>	
<b>UTU - DATI DI USO</b>	
<b>UTUT - Tipo</b>	precedente

<b>UTUF - Funzione</b>	Esecuzione di saltarelli e altre sonate, gioco
<b>UTUM - Modalità di uso</b>	Lo strumento viene insufflato in posizione diritta. I suoni si ottengono manipolando le dita sui fori, 4 anteriori e 1 posteriore che viene chiuso e aperto dal pollice.
<b>UTUO - Occasione</b>	Ballo, gioco.

#### **AT - ATTORE/INFORMATORE/UTENTE INDIVIDUALE**

##### **ATT - ATTORE**

<b>ATTI - Ruolo</b>	utente
<b>ATTN - Nome</b>	Stella, Giuseppe
<b>ATTS - Sesso</b>	M
<b>ATTM - Mestiere</b>	pastore

#### **CO - CONSERVAZIONE E INTERVENTI**

##### **STC - STATO DI CONSERVAZIONE**

<b>STCC - Stato di conservazione</b>	buono
--------------------------------------	-------

#### **TU - CONDIZIONE GIURIDICA E PROVVEDIMENTI DI TUTELA**

##### **CDG - CONDIZIONE GIURIDICA**

<b>CDGG - Indicazione generica</b>	proprietà Ente pubblico territoriale
------------------------------------	--------------------------------------

##### **ACQ - ACQUISIZIONE**

<b>ACQT - Tipo acquisizione</b>	donazione
<b>ACQN - Nome</b>	Di Fazio, Emilio
<b>ACQD - Riferimento cronologico</b>	1995
<b>ACQL - Luogo acquisizione</b>	Lazio/ LT/ Roccagorga/ EtnoMuseo Monti Lepini.
<b>BPT - Provvedimenti di tutela - sintesi</b>	dato non disponibile

#### **DO - DOCUMENTAZIONE**

##### **FTA - DOCUMENTAZIONE FOTOGRAFICA**

<b>FTAN - Codice identificativo</b>	00652154_flauto zeppato
<b>FTAX - Genere</b>	documentazione allegata
<b>FTAP - Tipo</b>	fotografia digitale (file)
<b>FTAM - Titolo/didascalia</b>	ETNOMUSEO M.L. 2
<b>FTAA - Autore</b>	Rossi Sante
<b>FTAD - Riferimento cronologico</b>	1995
<b>FTAK - Nome file originale</b>	00652154_flauto zeppato.jpg
<b>FTAT - Note</b>	Riproduzione digitale di fotografia cartacea.

##### **BIB - BIBLIOGRAFIA**

<b>BIBX - Genere</b>	bibliografia di confronto
<b>BIBF - Tipo</b>	libro
<b>BIBM - Riferimento bibliografico completo</b>	Guizzi F. - Leydi R. (a cura di), Strumenti musicali e tradizioni popolari in Italia, Roma, Bulzoni, 1984, pp. 177-227.

#### **MS - MOSTRE/ALTRI EVENTI CULTURALI**

**MST - MOSTRA/EVENTO CULTURALE**

<b>MSTI - Tipo</b>	mostra
<b>MSTT - Titolo /denominazione</b>	Strumenti musicali popolari nei Monti Lepini
<b>MSTL - Luogo, sede espositiva, data</b>	Roccagorga (LT), 12/2/1995-18/2/1995

**AD - ACCESSO AI DATI****ADS - SPECIFICHE DI ACCESSO AI DATI**

<b>ADSP - Profilo di accesso</b>	1
<b>ADSM - Motivazione</b>	scheda contenente dati liberamente accessibili

**CM - CERTIFICAZIONE E GESTIONE DEI DATI****CMP - REDAZIONE E VERIFICA SCIENTIFICA**

<b>CMPD - Anno di redazione</b>	1995
<b>CMPN - Responsabile ricerca e redazione</b>	Di Fazio, Emilio
<b>RSR - Referente verifica scientifica</b>	Padiglione, Vincenzo
<b>FUR - Funzionario responsabile</b>	Rubini, Mauro

**RVM - TRASCRIZIONE PER INFORMATIZZAZIONE**

<b>RVMD - Anno di trascrizione /informatizzazione</b>	2020
<b>RVME - Ente/soggetto responsabile</b>	Comune di Roccagorga
<b>RVMN - Operatore</b>	Bevilacqua, Giulia
<b>RVMN - Operatore</b>	Di Fazio, Emilio