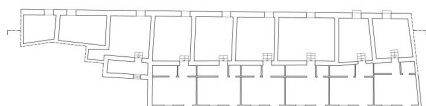


SCHEDA

INFORMAZIONI GENERALI	
NUMERO UNICO	00261120
REGIONE	19
CODICE REGIONALE	19
CODICE COMUNALE	SR
CODICE LOCALITÀ	Santa Panagia
CODICE CATASTALE	F° 32 part. 4; F° 32 part. 9
CODICE PUNTO	1
CODICE TIPO	A
CODICE LIVELLO	C
CODICE ENTE	R19CRICD
CODICE COMPETENTE	R19CRICD
CODICE TIPOLOGIA	edificio
CODICE QUALIFICAZIONE	di servizio
CODICE LOCALIZZAZIONE	localizzazione fisica
CODICE LOCALIZZAZIONE CATASTALE	Siracusa
CODICE FOGLIO/DATA	32/2002
CODICE PARTICELLE	2
CODICE PARTICELLE ED ALTRI ELEMENTI DI CONFINO	F° 32 part. 4; F° 32 part. 9
CODICE GEOREFERENZIAZIONE	1
CODICE TIPO LOCALIZZAZIONE	localizzazione fisica



CD - CODICI

TSK - Tipo scheda	A
LIR - Livello ricerca	C
NCT - CODICE UNIVOCO	
NCTR - Codice regione	19
NCTN - Numero catalogo generale	00261120
ESC - Ente schedatore	R19CRICD
ECP - Ente competente	R19CRICD

RV - RELAZIONI

RVE - STRUTTURA COMPLESSA

RVEL - Livello	5
----------------	---

OG - OGGETTO

OGT - OGGETTO

OGTD - Definizione tipologica	edificio
OGTQ - Qualificazione	di servizio

LC - LOCALIZZAZIONE GEOGRAFICO-AMMINISTRATIVA

PVC - LOCALIZZAZIONE GEOGRAFICO-AMMINISTRATIVA

PVCS - Stato	ITALIA
PVCR - Regione	Sicilia
PVCP - Provincia	SR
PVCC - Comune	Siracusa
PVCL - Località	Santa Panagia

CS - LOCALIZZAZIONE CATASTALE

CTL - Tipo di localizzazione	localizzazione fisica
------------------------------	-----------------------

CTS - LOCALIZZAZIONE CATASTALE

CTSC - Comune	Siracusa
CTSF - Foglio/Data	32/2002
CTSN - Particelle	2
CTSE - Particelle ed altri elementi di confine	F° 32 part. 4; F° 32 part. 9

GP - GEOREFERENZIAZIONE TRAMITE PUNTO

GPI - Identificativo Punto	1
GPL - Tipo di localizzazione	localizzazione fisica

GPD - DESCRIZIONE DEL PUNTO**GPDP - PUNTO****GPDPX - Coordinata X** 15.27665**GPDPY - Coordinata Y** 37.107098**GPC - CARATTERISTICHE DEL PUNTO****GPCL - Quota s.l.m.** 10**GPM - Metodo di georeferenziazione** punto esatto**GPT - Tecnica di georeferenziazione** rilievo da foto aerea senza sopralluogo**GPP - Proiezione e Sistema di riferimento** WGS84**GPB - BASE DI RIFERIMENTO****GPBB - Descrizione sintetica** GoogleMaps**GPBT - Data** 2020/06/24**AU - DEFINIZIONE CULTURALE****AUT - AUTORE****AUTR - Riferimento all'intervento (ruolo)** interventi di ristrutturazione e direzione lavori**AUTM - Fonte dell'attribuzione** bibliografia**AUTM - Fonte dell'attribuzione** fonte archivistica**AUTM - Fonte dell'attribuzione** tradizione orale**AUTN - Nome scelto** Gaetano Cristina**AUTA - Dati anagrafici** notizie 1855-1928**AUTH - Sigla per citazione** CR000018**ATB - AMBITO CULTURALE****ATBR - Riferimento all'intervento** costruzione**ATBD - Denominazione** maestranze locali**ATBM - Fonte dell'attribuzione** analisi stilistica**RE - NOTIZIE STORICHE****REN - NOTIZIA****RENr - Riferimento** intero bene**RENS - Notizia sintetica** preesistenze**RENN - Notizia** Nello stato di Sezione di Siracusa, redatto nel 1843, alla sezione 17° denominata Santa Lucia, lettera R, si legge che nella tonnara vi era una stalla. Successivamente questa stalla è trasformata in dormitorio.**RENF - Fonte** archivio**RENF - Fonte** bibliografia**REL - CRONOLOGIA, ESTREMO REMOTO****RELS - Secolo** XIX

RELF - Frazione di secolo	metà
RELI - Data	1843/00/00
REV - CRONOLOGIA, ESTREMO RECENTE	
REVS - Secolo	XX
REVF - Frazione di secolo	inizio
REVI - Data	1902/07/00

RE - NOTIZIE STORICHE

REN - NOTIZIA	
RENr - Riferimento	intero bene
RENS - Notizia sintetica	trasformazioni
RENN - Notizia	Un resoconto sulle misure e valutazioni delle opere eseguite alla tonnara di Santa Panagia dall'appaltatore Giuseppe Marotta, redatto dall'ingegnere Gaetano Cristina, riporta la descrizione dei lavori di trasformazione della stalla in dormitorio. Più avanti, nella stessa perizia, si legge "nuova casetta dei marinai" e "due case esistenti contigue alla nuova casetta".
RENF - Fonte	archivio

REL - CRONOLOGIA, ESTREMO REMOTO

RELS - Secolo	XX
RELF - Frazione di secolo	inizio
RELI - Data	1902/07/00

REV - CRONOLOGIA, ESTREMO RECENTE

REVS - Secolo	XX
REVF - Frazione di secolo	inizio
REVI - Data	1902/07/00

RE - NOTIZIE STORICHE

REN - NOTIZIA	
RENr - Riferimento	intero bene
RENS - Notizia sintetica	costruzione
RENN - Notizia	In un resoconto contenente una stima preventiva delle spese occorrenti alla costruzione di due terrazzi si legge che sono adibiti"[...] ad uso di ritirate, nel caseggiato della tonnara di Santa Panagia, e propriamente nei due riposti assegnati ai marinai ed agli infanti [...]."
RENF - Fonte	documento d'archivio

REL - CRONOLOGIA, ESTREMO REMOTO

RELS - Secolo	XX
RELF - Frazione di secolo	primo quarto
RELI - Data	1912/02/00

REV - CRONOLOGIA, ESTREMO RECENTE

REVS - Secolo	XX
REVF - Frazione di secolo	primo quarto
REVI - Data	1912/02/00

RE - NOTIZIE STORICHE

REN - NOTIZIA	
RENr - Riferimento	intero bene

RENS - Notizia sintetica	ampliamento
RENN - Notizia	Gli alloggi originari furono ampliati di un vano più i servizi negli anni '50 seguendo un piano generale di trasformazione del complesso della tonnara, per un riuso turistico, voluto dal marchese Gargallo.
RENF - Fonte	comunicazione orale
REL - CRONOLOGIA, ESTREMO REMOTO	
RELS - Secolo	XX
RELF - Frazione di secolo	metà
REV - CRONOLOGIA, ESTREMO RECENTE	
REVS - Secolo	XX
REVF - Frazione di secolo	metà
SI - SPAZI	
SII - SUDDIVISIONE INTERNA	
SIIR - Riferimento	intero bene
SIIO - Tipo di suddivisione orizzontale	livelli sfalsati
SIIN - Numero di piani	1
SIIP - Tipo di piani	p. t.
IS - IMPIANTO STRUTTURALE	
IST - Configurazione strutturale primaria	Edificio in muratura continua in blocchi di pietrame informi con copertura a tetto nel corpo originario, e in cemento e laterizi con copertura piana nel corpo aggiunto.
PN - PIANTA	
PNR - Riferimento alla parte	intero bene
PNT - PIANTA	
PNTQ - Riferimento piano o quota	p.t.
PNTS - Schema	longitudinale
PNTF - Forma	rettangolare
FN - FONDAZIONI	
FNS - STRUTTURE	
FNSU - Ubicazione	intero bene
FNST - Tipo	continua
FNSQ - Qualificazione del tipo	superficiale
FNSC - Tecnica costruttiva	muratura non omogenea
FNSM - Materiali	pietrame in scaglie
SV - STRUTTURE VERTICALI	
SVC - TECNICA COSTRUTTIVA	
SVCU - Ubicazione	corpo Nord
SVCT - Tipo di struttura	parete
SVCC - Genere	in muratura
SVCQ - Qualificazione del genere	continua a blocchi non squadriati

SVCM - Materiali	calcare
SVC - TECNICA COSTRUTTIVA	
SVCU - Ubicazione	corpo Sud
SVCT - Tipo di struttura	parete
SVCC - Genere	in muratura
SVCQ - Qualificazione del genere	omogenea
SVCM - Materiali	laterizio
SO - STRUTTURE DI ORIZZONTAMENTO	
SOU - Ubicazione	corpo Sud
SOF - TIPO	
SOFG - Genere	solaio
SOFF - Forma	piano
SOE - STRUTTURA	
SOER - Riferimento	intero solaio
SOEC - Tecnica costruttiva	soletta
SOES - Specificazioni tecniche	tavelloni in laterizio
CP - COPERTURE	
CPU - Ubicazione	corpo Nord parte centrale
CPF - CONFIGURAZIONE ESTERNA	
CPFG - Genere	a tetto
CPFF - Forma	a falda unica
CPC - STRUTTURA E TECNICA	
CPCR - Riferimento	intera copertura
CPCT - Struttura primaria	travatura lignea
CPM - MANTO DI COPERTURA	
CPMR - Riferimento	intera copertura
CPMT - Tipo	tegole
CPMQ - Qualificazione del tipo	coppi
CPMM - Materiali	laterizio
CP - COPERTURE	
CPU - Ubicazione	corpo Sud
CPF - CONFIGURAZIONE ESTERNA	
CPFG - Genere	piana
CPC - STRUTTURA E TECNICA	
CPCR - Riferimento	intera copertura
CPCT - Struttura primaria	soletta
CPM - MANTO DI COPERTURA	
CPMR - Riferimento	intera copertura
CPMT - Tipo	battuto
CPMM - Materiali	cemento

SC - SCALE**SCL - SCALE**

SCLU - Ubicazione	esterna
SCLG - Genere	rampa
SCLO - Categoria	di servizio
SCLN - Quantità	1
SCLL - Collocazione	corpo Nord
SCLF - Forma planimetrica	rettilinea

SCS - SCHEMA STRUTTURALE

SCSR - Riferimento	intera struttura
SCST - Tipo	su terrapieno
SCSM - Materiali	calcare

SC - SCALE**SCL - SCALE**

SCLU - Ubicazione	interna
SCLG - Genere	rampa
SCLO - Categoria	di servizio
SCLN - Quantità	1
SCLL - Collocazione	parte centrale perpendicolare al muro di spina
SCLF - Forma planimetrica	rettilinea

SCS - SCHEMA STRUTTURALE

SCSR - Riferimento	intera struttura
SCST - Tipo	su terrapieno
SCSM - Materiali	laterizio

PV - PAVIMENTI E PAVIMENTAZIONI**PVM - PAVIMENTI E PAVIMENTAZIONI**

PVMU - Ubicazione	intero bene
PVMG - Genere	ammattionato

CO - CONSERVAZIONE**STC - STATO DI CONSERVAZIONE**

STCR - Riferimento alla parte	intero bene
STCC - Stato di conservazione	pessimo
STCO - Indicazioni specifiche	Crollo di parte delle strutture murarie nei due corpi e della quasi totalità della copertura nel corpo nord; degrado della pietra; presenza di piante infestanti; mancanza degli infissi.

US - UTILIZZAZIONI**USA - USO ATTUALE**

USAR - Riferimento alla parte	intero bene
USAD - Uso	stalla

USO - USO STORICO

USOR - Riferimento alla	
--------------------------------	--

parte	intero bene
USOC - Riferimento cronologico	originario
USOD - Uso	alloggi

TU - CONDIZIONE GIURIDICA E VINCOLI

ACQ - ACQUISIZIONE

ACQT - Tipo acquisizione	esproprio
ACQN - Nome	Passano, Gargallo, mensa arcivescovile Siracusa
ACQD - Data acquisizione	1995/00/00
ACQL - Luogo acquisizione	Siracusa, Santa Panagia

CDG - CONDIZIONE GIURIDICA

CDGG - Indicazione generica	proprietà Ente pubblico territoriale
CDGS - Indicazione specifica	Regione Siciliana- Assessorato BB.CC.AA
CDGI - Indirizzo	Via delle Croci 8, Palermo

NVC - PROVVEDIMENTI DI TUTELA

NVCT - Tipo provvedimento	D.L. 490/1999- titolo I
NVCE - Estremi provvedimento	ex lege
NVCP - Estensione del vincolo	totale

NVC - PROVVEDIMENTI DI TUTELA

NVCT - Tipo provvedimento	D.L.490/1999-titolo II
NVCE - Estremi provvedimento	verbale comm. provinciale
NVCD - Data notificazione	1995/02/11
NVCP - Estensione del vincolo	totale

NVC - PROVVEDIMENTI DI TUTELA

NVCT - Tipo provvedimento	D.L.490/1999-art.146
NVCP - Estensione del vincolo	totale

STU - STRUMENTI URBANISTICI

STUT - Strumenti in vigore	Piano Regolatore Generale/1970
STUN - Sintesi normativa zona	Zona A2- Edifici complessi isolati esterni al centro storico e dai parchi archeologici o ambientali, di alto valore storico-artistico monumentale vincolati o da vincolare.

DO - FONTI E DOCUMENTI DI RIFERIMENTO

FTA - DOCUMENTAZIONE FOTOGRAFICA

FTAX - Genere	documentazione allegata
FTAP - Tipo	fotografia digitale (file)
FTAD - Data	2003
FTAE - Ente proprietario	CRICD - Centro Regionale per l'Inventario e la Catalogazione
FTAC - Collocazione	CRICD sede

FTAN - Codice identificativo	R1900261120_60001
FTAT - Note	pianta a quota 1.50
FTAF - Formato	jpeg
FTA - DOCUMENTAZIONE FOTOGRAFICA	
FTAX - Genere	documentazione allegata
FTAP - Tipo	fotografia digitale (file)
FTAD - Data	2003
FTAE - Ente proprietario	CRICD - Centro Regionale per l'Inventario e la Catalogazione
FTAC - Collocazione	CRICD sede
FTAN - Codice identificativo	R1900261120_60002
FTAT - Note	pianta a quota 1.50 quotata
FTAF - Formato	jpeg
FTA - DOCUMENTAZIONE FOTOGRAFICA	
FTAX - Genere	documentazione allegata
FTAP - Tipo	fotografia digitale (file)
FTAD - Data	2003
FTAE - Ente proprietario	CRICD - Centro Regionale per l'Inventario e la Catalogazione
FTAC - Collocazione	CRICD sede
FTAN - Codice identificativo	R1900261120_60003
FTAT - Note	Prospetto principale
FTAF - Formato	jpeg
FTA - DOCUMENTAZIONE FOTOGRAFICA	
FTAX - Genere	documentazione allegata
FTAP - Tipo	fotografia digitale (file)
FTAD - Data	2003
FTAE - Ente proprietario	CRICD - Centro Regionale per l'Inventario e la Catalogazione
FTAC - Collocazione	CRICD sede
FTAN - Codice identificativo	R1900261120_60004
FTAT - Note	Prospetto posteriore
FTAF - Formato	jpeg
FTA - DOCUMENTAZIONE FOTOGRAFICA	
FTAX - Genere	documentazione allegata
FTAP - Tipo	fotografia digitale (file)
FTAD - Data	2003
FTAE - Ente proprietario	CRICD - Centro Regionale per l'Inventario e la Catalogazione
FTAC - Collocazione	CRICD sede
FTAN - Codice identificativo	R1900261120_60005
FTAT - Note	sezione longitudinale
FTAF - Formato	jpeg
FTA - DOCUMENTAZIONE FOTOGRAFICA	
FTAX - Genere	documentazione allegata
FTAP - Tipo	fotografia digitale (file)

FTAD - Data	2003
FTAE - Ente proprietario	CRICD - Centro Regionale per l'Inventario e la Catalogazione
FTAC - Collocazione	CRICD sede
FTAN - Codice identificativo	R1900261120_60006
FTAT - Note	sezione longitudinale
FTAF - Formato	jpeg
FTA - DOCUMENTAZIONE FOTOGRAFICA	
FTAX - Genere	documentazione allegata
FTAP - Tipo	fotografia digitale (file)
FTAD - Data	2003
FTAE - Ente proprietario	CRICD - Centro Regionale per l'Inventario e la Catalogazione
FTAC - Collocazione	CRICD sede
FTAN - Codice identificativo	R1900261120_60007
FTAT - Note	Prospetto principale - carta dei materiali
FTAF - Formato	jpeg
FTA - DOCUMENTAZIONE FOTOGRAFICA	
FTAX - Genere	documentazione allegata
FTAP - Tipo	fotografia digitale (file)
FTAD - Data	2003
FTAE - Ente proprietario	CRICD - Centro Regionale per l'Inventario e la Catalogazione
FTAC - Collocazione	CRICD sede
FTAN - Codice identificativo	R1900261120_60008
FTAT - Note	Prospetto principale - carta dei degradi e dei dissesti
FTAF - Formato	jpeg
FTA - DOCUMENTAZIONE FOTOGRAFICA	
FTAX - Genere	documentazione allegata
FTAP - Tipo	fotografia digitale (file)
FTAD - Data	2003
FTAE - Ente proprietario	CRICD - Centro Regionale per l'Inventario e la Catalogazione
FTAC - Collocazione	CRICD sede
FTAN - Codice identificativo	1900261120_60031
FTAT - Note	Prospetto
FTAF - Formato	jpeg
FTA - DOCUMENTAZIONE FOTOGRAFICA	
FTAX - Genere	documentazione allegata
FTAP - Tipo	fotografia digitale (file)
FTAD - Data	2003
FTAE - Ente proprietario	CRICD - Centro Regionale per l'Inventario e la Catalogazione
FTAC - Collocazione	CRICD sede
FTAN - Codice identificativo	1900261120_60033
FTAT - Note	Veduta d'insieme
FTAF - Formato	jpeg

FTA - DOCUMENTAZIONE FOTOGRAFICA

FTAX - Genere	documentazione allegata
FTAP - Tipo	fotografia digitale (file)
FTAD - Data	2003
FTAE - Ente proprietario	CRICD - Centro Regionale per l'Inventario e la Catalogazione
FTAC - Collocazione	CRICD sede
FTAN - Codice identificativo	1900261120_60036
FTAT - Note	Esterno - Particolare
FTAF - Formato	jpeg

FNT - FONTI E DOCUMENTI

FNTP - Tipo	Registro dello Stato di Sezione di Siracusa
FNTD - Data	1843/00/00
FNTN - Nome archivio	Archivio di Stato di Siracusa
FNTS - Posizione	-
FNTI - Codice identificativo	CA261120A6

FNT - FONTI E DOCUMENTI

FNTP - Tipo	Computo metrico estimativo
FNTD - Data	1902/07/00
FNTN - Nome archivio	Archivio di Stato di Siracusa
FNTS - Posizione	Archivio Privato fam. Bonanno, busta n. 4, vol.n.3
FNTI - Codice identificativo	CA261120A8

FNT - FONTI E DOCUMENTI

FNTP - Tipo	Computo metrico estimativo
FNTD - Data	1912/02/00
FNTN - Nome archivio	Archivio di Stato di Siracusa
FNTS - Posizione	Archivio Privato fam. Bonanno busta n. 4 vol.n.3
FNTI - Codice identificativo	CA261129A18

BIB - BIBLIOGRAFIA

BIBX - Genere	bibliografia specifica
BIBA - Autore	Lippi Guidi Annalena
BIBD - Anno di edizione	1993
BIBH - Sigla per citazione	CB000457
BIBN - V., pp., nn.	p. 113-132

BIB - BIBLIOGRAFIA

BIBX - Genere	bibliografia specifica
BIBA - Autore	Astuto G.
BIBD - Anno di edizione	1998
BIBH - Sigla per citazione	CB000459
BIBN - V., pp., nn.	p. 37

AD - ACCESSO AI DATI**ADS - SPECIFICHE DI ACCESSO AI DATI**

ADSP - Profilo di accesso	1
----------------------------------	---

ADSM - Motivazione	scheda contenente dati liberamente accessibili
CM - COMPILAZIONE	
CMP - COMPILAZIONE	
CMPD - Data	2003
CMPN - Nome	Casella M.
CMPN - Nome	Consiglio, G.
CMPN - Nome	Di Natale, M.
CMPN - Nome	D'Urso, G.
CMPN - Nome	Incastrone, F.
CMPN - Nome	Panuzzo, I.
CMPN - Nome	Pennisi, V.
CMPN - Nome	Santacroce, S.
CMPN - Nome	Vella, M.
FUR - Funzionario responsabile	Muti, M.
RVM - TRASCRIZIONE PER INFORMATIZZAZIONE	
RVMD - Data	2020
RVMN - Nome	Sciortino, Silvia
AGG - AGGIORNAMENTO - REVISIONE	
AGGD - Data	2020
AGGN - Nome	Sciortino, Silvia
AGGE - Ente	R19CRICD
AGGF - Funzionario responsabile	Giuliano, Selima Giorgia
AN - ANNOTAZIONI	
OSS - Osservazioni	Attualmente l'edificio si trova in uno stato di totale abbandono e di deterioramento poichè viene abusivamente usato come ricovero di animali.