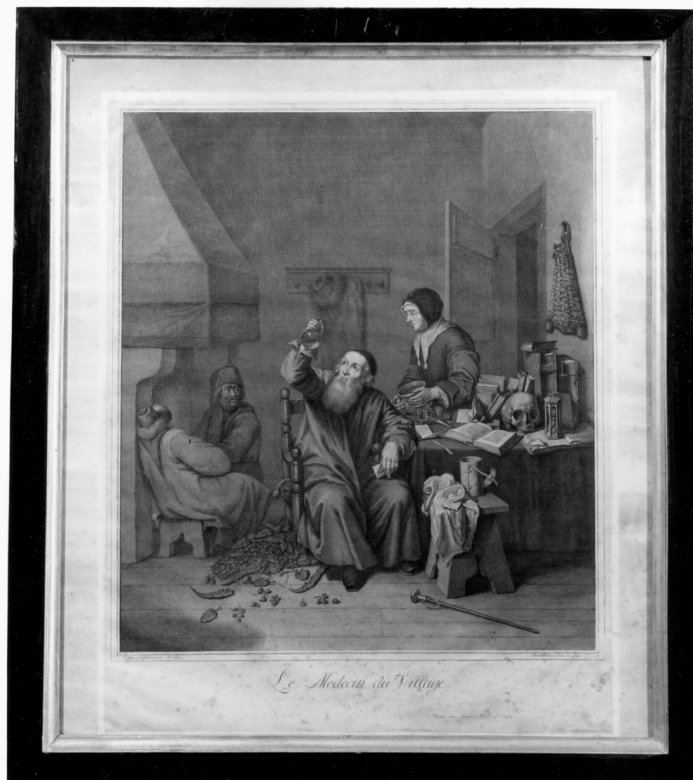


# SCHEDA



## CD - CODICI

TSK - Tipo Scheda	S
LIR - Livello ricerca	P
NCT - CODICE UNIVOCO	
NCTR - Codice regione	09
NCTN - Numero catalogo generale	00692123
ESC - Ente schedatore	S155
ECP - Ente competente	S155

## OG - OGGETTO

### OGT - OGGETTO

OGTD - Definizione	stampa
OGTT - Tipologia	stampa di traduzione

### SGT - SOGGETTO

SGTI - Identificazione	ritratto di medico
SGTP - Titolo proprio	Le medicine du village
SGTL - Tipo titolo	dalla stampa

## LC - LOCALIZZAZIONE GEOGRAFICA AMMINISTRATIVA

### PVC - LOCALIZZAZIONE GEOGRAFICO-AMMINISTRATIVA ATTUALE

PVCS - Stato	Italia
PVCR - Regione	Toscana
PVCP - Provincia	FI

<b>PVCC - Comune</b>	Bagno a Ripoli
<b>LDC - COLLOCAZIONE SPECIFICA</b>	
<b>DT - CRONOLOGIA</b>	
<b>DTZ - CRONOLOGIA GENERICA</b>	
<b>DTZG - Secolo</b>	sec. XIX
<b>DTS - CRONOLOGIA SPECIFICA</b>	
<b>DTSI - Da</b>	1800
<b>DTSV - Validita'</b>	post
<b>DTSF - A</b>	1899
<b>DTSL - Validita'</b>	ante
<b>DTM - Motivazione cronologica</b>	analisi stilistica
<b>AU - DEFINIZIONE CULTURALE</b>	
<b>AUT - AUTORE</b>	
<b>AUTR - Riferimento all'intervento</b>	inventore
<b>AUTM - Motivazione dell'attribuzione</b>	iscrizione
<b>AUTN - Nome scelto</b>	Netscher Caspar
<b>AUTA - Dati anagrafici</b>	1639/ 1684
<b>AUTH - Sigla per citazione</b>	00010374
<b>AUT - AUTORE</b>	
<b>AUTR - Riferimento all'intervento</b>	incisore
<b>AUTM - Motivazione dell'attribuzione</b>	iscrizione
<b>AUTN - Nome scelto</b>	Folkema Jacob
<b>AUTA - Dati anagrafici</b>	1692/ 1767
<b>AUTH - Sigla per citazione</b>	00010375
<b>EDT - EDITORI STAMPATORI</b>	
<b>EDTN - Nome</b>	Huss Gaspare
<b>EDTL - Luogo di edizione</b>	Germania/ Berlino
<b>MT - DATI TECNICI</b>	
<b>MTC - Materia e tecnica</b>	carta/ bulino
<b>MIS - MISURE</b>	
<b>MISU - Unita'</b>	cm
<b>MISA - Altezza</b>	57.5
<b>MISL - Larghezza</b>	50.5
<b>CO - CONSERVAZIONE</b>	
<b>STC - STATO DI CONSERVAZIONE</b>	
<b>STCC - Stato di conservazione</b>	buono
<b>DA - DATI ANALITICI</b>	

**DES - DESCRIZIONE****DESI - Codifica Iconclass**

49 G 1

**DESS - Indicazioni sul soggetto**

Interno. Figure maschili: medico; pazienti. Figura femminile.

**ISR - ISCRIZIONI****ISRC - Classe di appartenenza**

indicazione di responsabilità

**ISRL - Lingua**

francese

**ISRS - Tecnica di scrittura**

a stampa

**ISRT - Tipo di caratteri**

corsivo

**ISRP - Posizione**

in basso

**ISRI - Trascrizione**Caspar Petseher Pinx n. 3659/ Giacob Felkema Delin et Sculp./ Berlin  
Chez Gaspard Hyss e Comp**ISR - ISCRIZIONI****ISRC - Classe di appartenenza**

di titolazione

**ISRL - Lingua**

francese

**ISRS - Tecnica di scrittura**

a stampa

**ISRT - Tipo di caratteri**

corsivo

**ISRP - Posizione**

in basso

**ISRI - Trascrizione**

Le Medicine du Village

**TU - CONDIZIONE GIURIDICA E VINCOLI****CDG - CONDIZIONE GIURIDICA****CDGG - Indicazione generica**

proprietà Ente pubblico territoriale

**DO - FONTI E DOCUMENTI DI RIFERIMENTO****FTA - DOCUMENTAZIONE FOTOGRAFICA****FTAX - Genere**

documentazione allegata

**FTAP - Tipo**

fotografia b/n

**FTAN - Codice identificativo**

SBAS FI 506824

**AD - ACCESSO AI DATI****ADS - SPECIFICHE DI ACCESSO AI DATI****ADSP - Profilo di accesso**

3

**ADSM - Motivazione**

scheda di bene non adeguatamente sorvegliabile

**CM - COMPILAZIONE****CMP - COMPILAZIONE****CMPD - Data**

1998

**CMPN - Nome**

Bencistà L.

**FUR - Funzionario responsabile**

Damiani G.

**RVM - TRASCRIZIONE PER INFORMATIZZAZIONE****RVMD - Data**

2010

**RVMN - Nome**

ICCD/ DG BASAE/ Borghini C.

**AGG - AGGIORNAMENTO - REVISIONE**

<b>AGGD - Data</b>	2010
<b>AGGN - Nome</b>	ICCD/ DG BASAE/ Borghini C.
<b>AGGF - Funzionario responsabile</b>	Zaccheddu M.P.