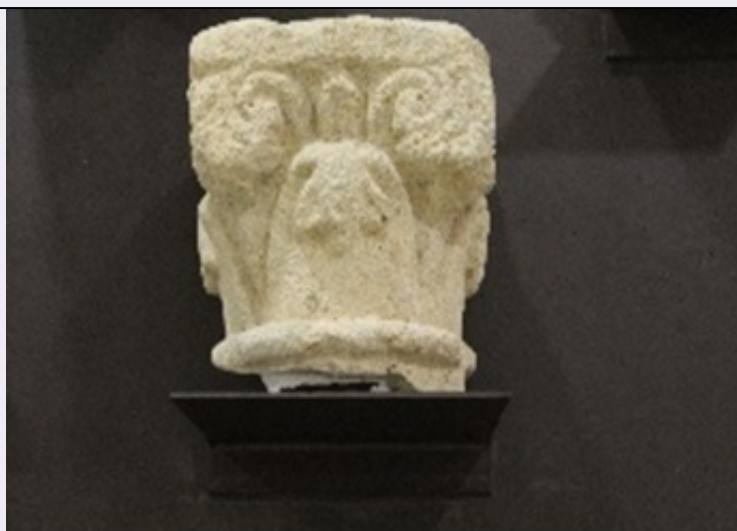


# SCHEDA



## CD - CODICI

TSK - Tipo Scheda	OA
LIR - Livello ricerca	C
<b>NCT - CODICE UNIVOCO</b>	
NCTR - Codice regione	18
NCTN - Numero catalogo generale	00166919
ESC - Ente schedatore	S281
ECP - Ente competente	S281

## OG - OGGETTO

### OGT - OGGETTO

OGTD - Definizione	capitello di colonnina
OGTV - Identificazione	frammento

### SGT - SOGGETTO

SGTI - Identificazione	motivi decorativi vegetali
SGTT - Titolo	Capitello di colonnina con motivi decorativi vegetali

## LC - LOCALIZZAZIONE GEOGRAFICO-AMMINISTRATIVA

### PVC - LOCALIZZAZIONE GEOGRAFICO-AMMINISTRATIVA ATTUALE

PVCS - Stato	ITALIA
PVCR - Regione	Calabria
PVCP - Provincia	CS
PVCC - Comune	Cosenza

### LDC - COLLOCAZIONE SPECIFICA

LDCT - Tipologia	chiostro
LDCN - Denominazione attuale	San Francesco d'Assisi
LDCC - Complesso di appartenenza	Complesso monumentale
LDCU - Indirizzo	Via Grotte, 4
LDCM - Denominazione	

<b>raccolta</b>	Lapidario
<b>LDCS - Specifiche</b>	Sala espositiva di San Francesco d'Assisi
<b>DT - CRONOLOGIA</b>	
<b>DTZ - CRONOLOGIA GENERICA</b>	
<b>DTZG - Secolo</b>	XV-XVI
<b>DTZS - Frazione di secolo</b>	fine/ inizio
<b>DTS - CRONOLOGIA SPECIFICA</b>	
<b>DTSI - Da</b>	1491
<b>DTSV - Validità</b>	post
<b>DTSF - A</b>	1510
<b>DTSL - Validità</b>	ante
<b>DTM - Motivazione cronologia</b>	analisi stilistica
<b>AU - DEFINIZIONE CULTURALE</b>	
<b>ATB - AMBITO CULTURALE</b>	
<b>ATBD - Denominazione</b>	ambito calabrese
<b>ATBR - Riferimento all'intervento</b>	realizzazione
<b>ATBM - Motivazione dell'attribuzione</b>	analisi tipologica
<b>ATBM - Motivazione dell'attribuzione</b>	analisi stilistica
<b>MT - DATI TECNICI</b>	
<b>MTC - Materia e tecnica</b>	calcarenite
<b>MIS - MISURE</b>	
<b>MISU - Unità</b>	cm
<b>MISA - Altezza</b>	25
<b>MISL - Larghezza</b>	25
<b>MISP - Profondità</b>	25
<b>CO - CONSERVAZIONE</b>	
<b>STC - STATO DI CONSERVAZIONE</b>	
<b>STCC - Stato di conservazione</b>	buono
<b>RS - RESTAURI</b>	
<b>RST - RESTAURI</b>	
<b>RSTD - Data</b>	2006-2019
<b>RSTS - Situazione</b>	Restauro ex convento San Francesco d'Assisi, CS
<b>RSTE - Ente responsabile</b>	Impresa Cura, Murat Capistrano (VV) Via A. Lilio 5
<b>RSTN - Nome operatore</b>	Cura, Murat
<b>RSTR - Ente finanziatore</b>	Direzione Regionale Calabria
<b>DA - DATI ANALITICI</b>	
<b>DES - DESCRIZIONE</b>	
<b>DESO - Indicazioni sull'oggetto</b>	Il capitello è tronco piramidale ed è decorato con motivi vegetali in alto e in bassorilievo. La base è quadrata e il capitello è impostato su colonnina a sezione ottagonale. È presente un esile collarino.

<b>DESI - Codifica Iconclass</b>	48 A 98 3
<b>DESS - Indicazioni sul soggetto</b>	Motivi decorativi vegetali
<b>NSC - Notizie storico-critiche</b>	Il capitello di colonnina fa parte di un gruppo di frammenti lapidei che testimonia della varietà di forme e di modelli ornamentali applicata ad arredi liturgici e ad apparati decorativi e architettonici realizzati da lapicidi diversi tra XII e XVI secolo principalmente per il complesso di San Francesco d'Assisi di Cosenza e per altri edifici di culto della Calabria settentrionale. Questi manufatti fanno parte del corpus del Lapidario sito nel complesso francescano cosentino e raccontano la fortuna esercitata da alcune tipologie ornamentali giunte in regione attraverso committenze laiche o religiose dai primi anni del XIII secolo. Questo frammento di pilastro sembra ispirarsi alla cultura trecentesca di stampo partenopeo benchè la struttura quadrangolare e la compagine decorativa con motivi floreali di impronta tardogotica ricordino corrispettivi quattrocenteschi diffusi in Calabria dagli Ordini Mendicanti nella prima metà del XV secolo.

#### **TU - CONDIZIONE GIURIDICA E VINCOLI**

##### **ACQ - ACQUISIZIONE**

<b>ACQT - Tipo acquisizione</b>	ricognizione archeologica
<b>ACQL - Luogo acquisizione</b>	Calabria/ CS/ Cosenza

##### **CDG - CONDIZIONE GIURIDICA**

<b>CDGG - Indicazione generica</b>	proprietà mista pubblica/ecclesiastica
<b>CDGS - Indicazione specifica</b>	Complesso monumentale di San Francesco d'Assisi/ SABAP CS
<b>CDGI - Indirizzo</b>	Via Grotte, 4, Cosenza

#### **DO - FONTI E DOCUMENTI DI RIFERIMENTO**

##### **FTA - DOCUMENTAZIONE FOTOGRAFICA**

<b>FTAX - Genere</b>	documentazione allegata
<b>FTAP - Tipo</b>	fotografia digitale (file)
<b>FTAA - Autore</b>	Panarello, Mario
<b>FTAD - Data</b>	2019
<b>FTAN - Codice identificativo</b>	New_1594715396124

##### **BIB - BIBLIOGRAFIA**

<b>BIBX - Genere</b>	bibliografia di corredo
<b>NCUN - Codice univoco ICCD</b>	S281B130
<b>BIBA - Autore</b>	Leone, Giorgio
<b>BIBD - Anno di edizione</b>	2002
<b>BIBH - Sigla per citazione</b>	S281B130
<b>BIBN - V., pp., nn.</b>	pp. 115-116

##### **BIB - BIBLIOGRAFIA**

<b>BIBX - Genere</b>	bibliografia di corredo
<b>NCUN - Codice univoco ICCD</b>	S281B043
<b>BIBA - Autore</b>	Milella, Ornella

<b>BIBD - Anno di edizione</b>	2002
<b>BIBH - Sigla per citazione</b>	S281B043
<b>BIBN - V., pp., nn.</b>	pp. 549-580
<b>BIB - BIBLIOGRAFIA</b>	
<b>BIBX - Genere</b>	bibliografia di corredo
<b>NCUN - Codice univoco ICCD</b>	S281B131
<b>BIBA - Autore</b>	Passalacqua, Francesca
<b>BIBD - Anno di edizione</b>	2009
<b>BIBH - Sigla per citazione</b>	S281B131
<b>BIBN - V., pp., nn.</b>	pp. 631-645
<b>AD - ACCESSO AI DATI</b>	
<b>ADS - SPECIFICHE DI ACCESSO AI DATI</b>	
<b>ADSP - Profilo di accesso</b>	1
<b>ADSM - Motivazione</b>	scheda contenente dati liberamente accessibili
<b>CM - COMPILAZIONE</b>	
<b>CMP - COMPILAZIONE</b>	
<b>CMPD - Data</b>	2020
<b>CMPN - Nome</b>	Gaetano, Teresa
<b>FUR - Funzionario responsabile</b>	De Santis, Maria
<b>FUR - Funzionario responsabile</b>	Iacovino, Antonella (viceresponsabile del catalogo)