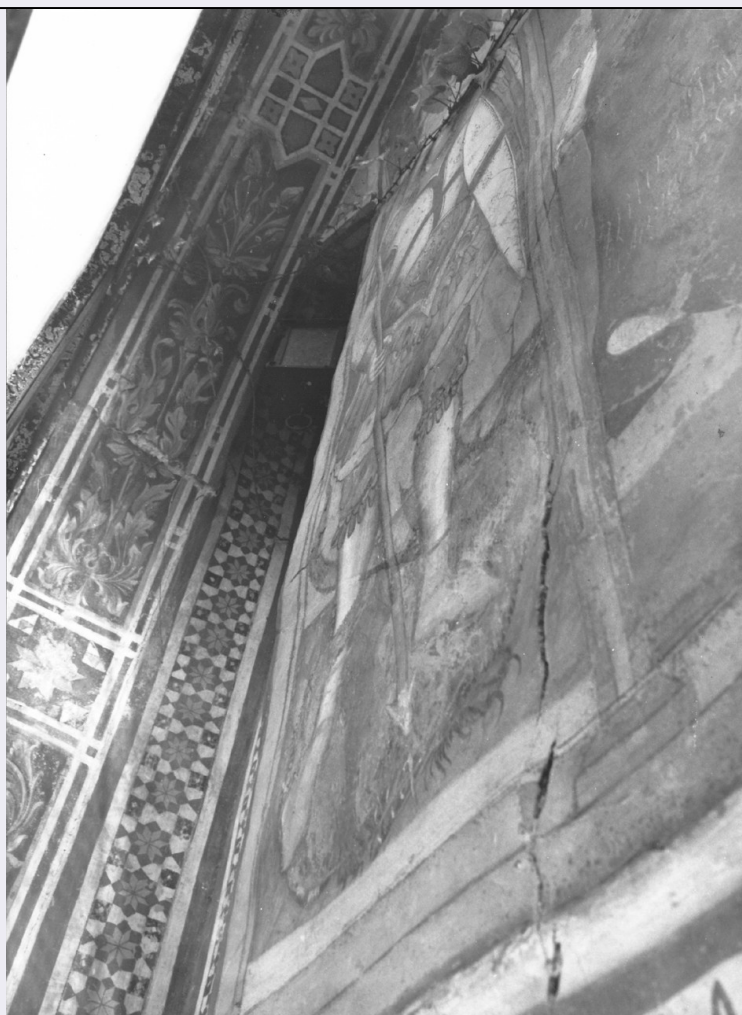


SCHEDA



CD - CODICI

TSK - Tipo Scheda	OA
LIR - Livello ricerca	C
NCT - CODICE UNIVOCO	
NCTR - Codice regione	09
NCTN - Numero catalogo generale	00117358
ESC - Ente schedatore	S155
ECP - Ente competente	S155

OG - OGGETTO

OGT - OGGETTO

OGTD - Definizione dipinto

SGT - SOGGETTO

SGTI - Identificazione Madonna con il Bambino tra san Michele e santo vescovo

LC - LOCALIZZAZIONE GEOGRAFICO-AMMINISTRATIVA

PVC - LOCALIZZAZIONE GEOGRAFICO-AMMINISTRATIVA ATTUALE

PVCS - Stato	Italia
PVCR - Regione	Toscana
PVCP - Provincia	Fi
PVCC - Comune	Gambassi Terme

**LDC - COLLOCAZIONE
SPECIFICA**

UB - UBICAZIONE E DATI PATRIMONIALI

UBO - Ubicazione originaria OR

DT - CRONOLOGIA

DTZ - CRONOLOGIA GENERICA

DTZG - Secolo sec. XV

DTZS - Frazione di secolo inizio

DTS - CRONOLOGIA SPECIFICA

DTSI - Da 1400

DTSF - null 1410

DTM - Motivazione cronologia analisi stilistica

AU - DEFINIZIONE CULTURALE

ATB - AMBITO CULTURALE

ATBD - Denominazione ambito fiorentino

**ATBM - Motivazione
dell'attribuzione** analisi stilistica

MT - DATI TECNICI

MTC - Materia e tecnica intonaco/ pittura a fresco

MIS - MISURE

MISU - Unita' cm

MISA - Altezza 284

MISL - Larghezza 300

CO - CONSERVAZIONE

STC - STATO DI CONSERVAZIONE

**STCC - Stato di
conservazione** mediocre

**STCS - Indicazioni
specifiche** cadute di colore, lacune

DA - DATI ANALITICI

DES - DESCRIZIONE

**DESO - Indicazioni
sull'oggetto** L'affresco è situato in una nicchia della facciata della canonica con sott'arco decorato da motivi di racemi fiancheggiati da due fasce a motivi cosmateschi.

DESI - Codifica Iconclass 11 F 6

**DESS - Indicazioni sul
soggetto** Personaggi: Madonna; Gesù Bambino; Redentore; Arcangelo Michele. Personaggi: santo vescovo. Animali fantastici: drago.

ISR - ISCRIZIONI

**ISRC - Classe di
appartenenza** documentaria

ISRL - Lingua latino

ISRS - Tecnica di scrittura a pennello

ISRT - Tipo di caratteri caratteri gotici

ISRP - Posizione sotto l'affresco

ISRI - Trascrizione	...LA EDI DOMENICO ED BARTOLOMEO DI CIUCIO
NSC - Notizie storico-critiche	L'affresco rappresenta sullo sfondo di stilizzate edicole gotiche nelle cui cuspidi sono mezzo figure di santi al centro il Redentore, la Madonna con il Bambino in trono accompagnata da san Michele Arcangelo, a sinistra, in abito da guerriero che schiaccia con la lancia il drago ai suoi piedi, e, a destra un santo vescovo. Sotto la figura del santo vescovo sono i resti di un'iscrizione, oggi indecifrabile, ma preferibilmente riferita al nome del santo. L'affresco è tornato alla luce all'inizio del nostro secolo quando l'allora preposto Don Italo Ciulli fece eseguire lavori di ampliamento alla canonica. L'affresco era stato murato, come ricorda un'iscrizione graffita nel manto della Madonna, nell'anno 1786, ed oggi costituisce l'unica parte superstite, insieme ad un bellissimo camino incorporato dalla casa colonica facente parte dello stesso edificio in cui si trova la canonica, dell'antico convento adiacente alla chiesa. L'opera che giace in condizioni piuttosto precarie, si presenta fortemente lacunosa. Tanto più ardua appare la possibilità di un'aderente lettura in quanto le parti mancanti costituiscono la metà superiore delle figure. A ciò si deve aggiungere inoltre che la nicchia è chiusa da una struttura protettiva in ferro e vetro opaco che per l'esposizione alle intemperie è possibile aprire solo parzialmente; ne consegue perciò che la possibilità di osservazione è limitata alla prospettiva documentata dalle fotografie. L'affresco può peraltro considerarsi opera di un pittore fiorentino di tradizione trecentesca tardo-gotica, alla quale riportano tutti gli elementi della composizione, che tenta di adeguarsi alla monumentalità quattrocentesca nella esagerata dilatazione dei volumi, nel tentativo vano di maggiore evidenza plastica.

TU - CONDIZIONE GIURIDICA E VINCOLI

ACQ - ACQUISIZIONE

ACQT - Tipo acquisizione donazione

ACQD - Data acquisizione 1881

CDG - CONDIZIONE GIURIDICA

CDGG - Indicazione generica proprietà Ente religioso cattolico

DO - FONTI E DOCUMENTI DI RIFERIMENTO

FTA - DOCUMENTAZIONE FOTOGRAFICA

FTAX - Genere documentazione allegata

FTAP - Tipo fotografia b/n

FTAN - Codice identificativo SBAS FI 299012

FTA - DOCUMENTAZIONE FOTOGRAFICA

FTAX - Genere documentazione allegata

FTAP - Tipo fotografia b/n

FTA - DOCUMENTAZIONE FOTOGRAFICA

FTAX - Genere documentazione allegata

FTAP - Tipo fotografia b/n

AD - ACCESSO AI DATI

ADS - SPECIFICHE DI ACCESSO AI DATI

ADSP - Profilo di accesso 3

ADSM - Motivazione scheda di bene non adeguatamente sorvegliabile

CM - COMPILAZIONE**CMP - COMPILAZIONE**

CMPD - Data	1978
CMPN - Nome	DAMIANI G.
FUR - Funzionario responsabile	PAOLUCCI A.

RVM - TRASCRIZIONE PER INFORMATIZZAZIONE

RVMD - Data	2010
RVMN - Nome	ICCD/ DG BASAE/ NOCENTINI S.

AGG - AGGIORNAMENTO - REVISIONE

AGGD - Data	2010
AGGN - Nome	ICCD/ DG BASAE/ NOCENTINI S.
AGGF - Funzionario responsabile	Zaccheddu M.P.