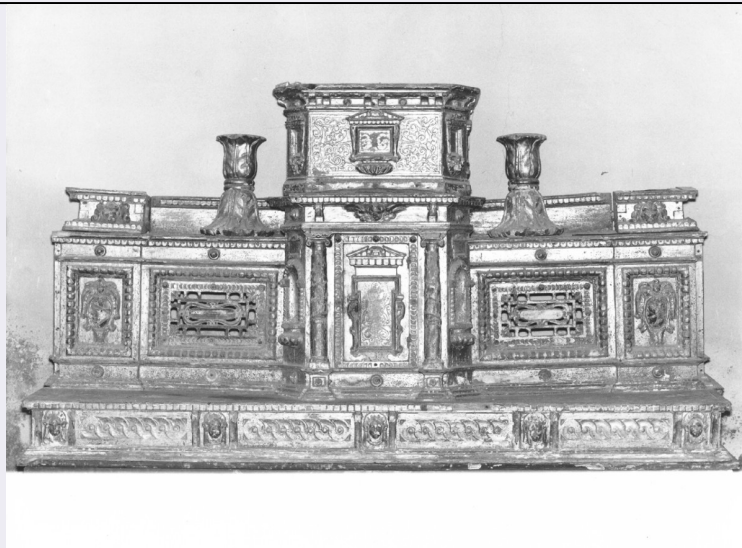


# SCHEDA



## CD - CODICI

|                                 |          |
|---------------------------------|----------|
| TSK - Tipo Scheda               | OA       |
| LIR - Livello ricerca           | C        |
| NCT - CODICE UNIVOCO            |          |
| NCTR - Codice regione           | 09       |
| NCTN - Numero catalogo generale | 00117320 |
| ESC - Ente schedatore           | S155     |
| ECP - Ente competente           | S155     |

## OG - OGGETTO

### OGT - OGGETTO

|                    |        |
|--------------------|--------|
| OGTD - Definizione | altare |
|--------------------|--------|

## LC - LOCALIZZAZIONE GEOGRAFICO-AMMINISTRATIVA

### PVC - LOCALIZZAZIONE GEOGRAFICO-AMMINISTRATIVA ATTUALE

|                  |                |
|------------------|----------------|
| PVCS - Stato     | Italia         |
| PVCR - Regione   | Toscana        |
| PVCP - Provincia | Fi             |
| PVCC - Comune    | Gambassi Terme |

### LDC - COLLOCAZIONE SPECIFICA

## UB - UBICAZIONE E DATI PATRIMONIALI

|                             |    |
|-----------------------------|----|
| UBO - Ubicazione originaria | SC |
|-----------------------------|----|

## DT - CRONOLOGIA

### DTZ - CRONOLOGIA GENERICA

|               |                 |
|---------------|-----------------|
| DTZG - Secolo | secc. XVI/ XVII |
|---------------|-----------------|

### DTS - CRONOLOGIA SPECIFICA

|                              |                    |
|------------------------------|--------------------|
| DTSI - Da                    | 1550               |
| DTSF - null                  | 1610               |
| DTM - Motivazione cronologia | analisi stilistica |

**AU - DEFINIZIONE CULTURALE****ATB - AMBITO CULTURALE**

|   |                    |
|---|--------------------|
| <b>ATBD - Denominazione</b>                 | bottega toscana    |
| <b>ATBM - Motivazione dell'attribuzione</b> | analisi stilistica |

**MT - DATI TECNICI**

|                                |                 |
|--------------------------------|-----------------|
| <b>MTC - Materia e tecnica</b> | legno/ intaglio |
| <b>MTC - Materia e tecnica</b> | legno/ doratura |

**MIS - MISURE**

|                           |     |
|---------------------------|-----|
| <b>MISU - Unita'</b>      | cm  |
| <b>MISA - Altezza</b>     | 109 |
| <b>MISL - Larghezza</b>   | 198 |
| <b>MISP - Profondita'</b> | 65  |

**CO - CONSERVAZIONE****STC - STATO DI CONSERVAZIONE**

|                                      |                               |
|--------------------------------------|-------------------------------|
| <b>STCC - Stato di conservazione</b> | cattivo                       |
| <b>STCS - Indicazioni specifiche</b> | lesioni, mancanze e tarlature |

**DA - DATI ANALITICI****DES - DESCRIZIONE**

|  |   |
|--|---|
| <b>DESO - Indicazioni sull'oggetto</b> | Mensa d'altare in legno dorato con decorazione in pastiglia sovrammessa, costituita da un gradino con la faccia anteriore decorata da motivi geometrici alternati a mascheroni, su cui poggia il ciborio a forma di tempietto a più facce con copertura rettilinea, il cui sportello è delimitato da colonne ioniche e nicchie nelle pareti oblique; la parte superiore del ciborio è finemente intagliata a motivi di racemi e finte finestre rettangolari le cui facce anteriori presentano due specchiature lavorate a traforo e stemmi laterali; sulle basi laterali poggiano due basamenti per cero a forma di calici. |
| <b>DESI - Codifica Iconclass</b>       | n.p.  |
| <b>DESS - Indicazioni sul soggetto</b> | n.p.  |

**STM - STEMMI, EMBLEMI, MARCHI**

|                                      |                                       |
|--------------------------------------|---------------------------------------|
| <b>STMC - Classe di appartenenza</b> | stemma                                |
| <b>STMU - Quantita'</b>              | 2                                     |
| <b>STMP - Posizione</b>              | parte superiore, specchiature         |
| <b>STMD - Descrizione</b>            | un castello, una catena, un cinghiale |

|                                       |  |
|---------------------------------------|--|
| <b>NSC - Notizie storico-critiche</b> | Una datazione alla seconda metà del Cinquecento o agli inizi del secolo successivo appare appropriata alla pregevole opera ancora ispirata a schemi architettonici e decorativi tipici del classicismo cinquecentesco; lo stemma è uguale a quello che si trova sul frontone del camino descritto alla scheda nr. 68 e sul candeliere della scheda nr. 23. |
|---------------------------------------|--|

**TU - CONDIZIONE GIURIDICA E VINCOLI****CDG - CONDIZIONE GIURIDICA**

|  |  |
|--|--|
| <b>CDGG - Indicazione generica</b>                     | proprietà Ente religioso cattolico             |
| <b>ALN - MUTAMENTI TITOLARITA'/POSSESSO/DETENZIONE</b> |  |
| <b>ALNT - Tipo evento</b>                              | furto  |
| <b>ALND - Data evento</b>                              | 1984/10/20                                     |
| <b>DO - FONTI E DOCUMENTI DI RIFERIMENTO</b>           |  |
| <b>FTA - DOCUMENTAZIONE FOTOGRAFICA</b>                |  |
| <b>FTAX - Genere</b>                                   | documentazione allegata                        |
| <b>FTAP - Tipo</b>                                     | fotografia b/n                                 |
| <b>FTAN - Codice identificativo</b>                    | SBAS FI 298956                                 |
| <b>FTA - DOCUMENTAZIONE FOTOGRAFICA</b>                |  |
| <b>FTAX - Genere</b>                                   | documentazione allegata                        |
| <b>FTAP - Tipo</b>                                     | fotografia b/n                                 |
| <b>FTA - DOCUMENTAZIONE FOTOGRAFICA</b>                |  |
| <b>FTAX - Genere</b>                                   | documentazione allegata                        |
| <b>FTAP - Tipo</b>                                     | fotografia b/n                                 |
| <b>FTA - DOCUMENTAZIONE FOTOGRAFICA</b>                |  |
| <b>FTAX - Genere</b>                                   | documentazione allegata                        |
| <b>FTAP - Tipo</b>                                     | fotografia b/n                                 |
| <b>FTA - DOCUMENTAZIONE FOTOGRAFICA</b>                |  |
| <b>FTAX - Genere</b>                                   | documentazione allegata                        |
| <b>FTAP - Tipo</b>                                     | fotografia b/n                                 |
| <b>FTA - DOCUMENTAZIONE FOTOGRAFICA</b>                |  |
| <b>FTAX - Genere</b>                                   | documentazione allegata                        |
| <b>FTAP - Tipo</b>                                     | fotografia b/n                                 |
| <b>FTA - DOCUMENTAZIONE FOTOGRAFICA</b>                |  |
| <b>FTAX - Genere</b>                                   | documentazione allegata                        |
| <b>FTAP - Tipo</b>                                     | fotografia b/n                                 |
| <b>AD - ACCESSO AI DATI</b>                            |  |
| <b>ADS - SPECIFICHE DI ACCESSO AI DATI</b>             |  |
| <b>ADSP - Profilo di accesso</b>                       | 3  |
| <b>ADSM - Motivazione</b>                              | scheda di bene non adeguatamente sorvegliabile |
| <b>CM - COMPILAZIONE</b>                               |  |
| <b>CMP - COMPILAZIONE</b>                              |  |
| <b>CMPD - Data</b>                                     | 1978   |
| <b>CMPN - Nome</b>                                     | DAMIANI G.                                     |
| <b>FUR - Funzionario responsabile</b>                  | PAOLUCCI A.                                    |
| <b>RVM - TRASCRIZIONE PER INFORMATIZZAZIONE</b>        |  |
| <b>RVMD - Data</b>                                     | 2010   |
| <b>RVMN - Nome</b>                                     | ICCD/ DG BASAE/ NOCENTINI S.                   |
| <b>AGG - AGGIORNAMENTO - REVISIONE</b>                 |  |
| <b>AGGD - Data</b>                                     | 2010   |
| <b>AGGN - Nome</b>                                     | ICCD/ DG BASAE/ NOCENTINI S.                   |
| <b>AGGF - Funzionario responsabile</b>                 | Zaccheddu M.P.                                 |