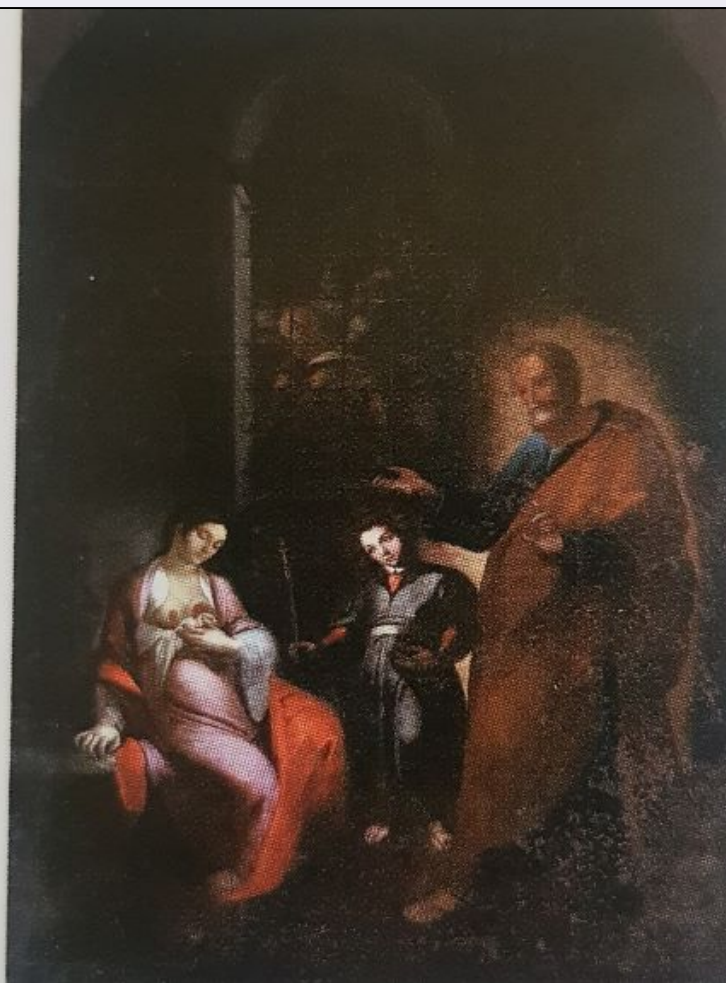


# SCHEDA



## CD - CODICI

TSK - Tipo Scheda	OA
LIR - Livello ricerca	C
<b>NCT - CODICE UNIVOCO</b>	
NCTR - Codice regione	19
NCTN - Numero catalogo generale	00382692
ESC - Ente schedatore	S86
ECP - Ente competente	R19CRICD

## OG - OGGETTO

### OGT - OGGETTO

OGTD - Definizione	dipinto
OGTV - Identificazione	opera isolata
OGTN - Denominazione /dedicazione	Sant'Agata in carcere visitata da san Pietro

### SGT - SOGGETTO

SGTI - Identificazione	Sant'Agata, san Pietro, un fanciullo al centro della scena che si sviluppa nel carcere
SGTI - Identificazione	I carcerieri di Agata mutilata sullo sfondo
SGTT - Titolo	Sant'Agata in carcere visitata da san Pietro

## LC - LOCALIZZAZIONE GEOGRAFICO-AMMINISTRATIVA

**PVC - LOCALIZZAZIONE GEOGRAFICO-AMMINISTRATIVA ATTUALE**

<b>PVCS - Stato</b>	ITALIA
<b>PVCR - Regione</b>	Sicilia
<b>PVCP - Provincia</b>	CT
<b>PVCC - Comune</b>	Catania
<b>PVE - Diocesi</b>	CATANIA

**LDC - COLLOCAZIONE SPECIFICA**

<b>LDCT - Tipologia</b>	chiesa
<b>LDCQ - Qualificazione</b>	gesuitica
<b>LDCN - Denominazione attuale</b>	San Francesco Borgia
<b>LDCC - Complesso di appartenenza</b>	Collegio dei gesuiti (ex)
<b>LDCU - Indirizzo</b>	Via Crociferi 17
<b>LDCS - Specifiche</b>	navata sinistra/terzo altare

**UB - UBICAZIONE E DATI PATRIMONIALI**

<b>UBO - Ubicazione originaria</b>	OR
------------------------------------	----

**INV - INVENTARIO DI MUSEO O SOPRINTENDENZA**

<b>INVN - Numero</b>	12322
<b>INVD - Data</b>	2007

**INV - INVENTARIO DI MUSEO O SOPRINTENDENZA**

<b>INVN - Numero</b>	6402
<b>INVD - Data</b>	2018

**STI - STIMA****DT - CRONOLOGIA****DTZ - CRONOLOGIA GENERICA**

<b>DTZG - Secolo</b>	XVII
<b>DTZS - Frazione di secolo</b>	inizio

**DTS - CRONOLOGIA SPECIFICA**

<b>DTSI - Da</b>	1607
<b>DTSV - Validità</b>	post
<b>DTSF - A</b>	1609
<b>DTSL - Validità</b>	ante

<b>DTM - Motivazione cronologia</b>	bibliografia
-------------------------------------	--------------

**AU - DEFINIZIONE CULTURALE****AUT - AUTORE**

<b>AUTS - Riferimento all'autore</b>	attribuito
<b>AUTR - Riferimento all'intervento</b>	pittore
<b>AUTM - Motivazione dell'attribuzione</b>	bibliografia
<b>AUTN - Nome scelto</b>	Daniele Monteleone
<b>AUTA - Dati anagrafici</b>	1600-1622

<b>AUTH - Sigla per citazione</b>	dani001
<b>ATB - AMBITO CULTURALE</b>	
<b>ATBD - Denominazione</b>	ambito siciliano
<b>ATBR - Riferimento all'intervento</b>	realizzazione
<b>ATBM - Motivazione dell'attribuzione</b>	bibliografia
<b>CMM - COMMITTENZA</b>	
<b>CMMN - Nome</b>	Compagnia di Gesù
<b>CMMF - Fonte</b>	bibliografica
<b>MT - DATI TECNICI</b>	
<b>MTC - Materia e tecnica</b>	tela/ pittura a olio
<b>MIS - MISURE</b>	
<b>MISU - Unità</b>	cm
<b>MISA - Altezza</b>	340
<b>MISL - Larghezza</b>	220
<b>CO - CONSERVAZIONE</b>	
<b>STC - STATO DI CONSERVAZIONE</b>	
<b>STCC - Stato di conservazione</b>	mediocre
<b>STCS - Indicazioni specifiche</b>	il dipinto ha subito negli anni interventi con ridipinture non appropriate che lo hanno danneggiato al punto che ha perso i colori originari in molte zone. Anche la centina superiore e il bordo inferiore sono stati modificati durante gli anni
<b>RS - RESTAURI</b>	
<b>RST - RESTAURI</b>	
<b>RSTD - Data</b>	1987
<b>RSTS - Situazione</b>	restaurato in chiesa
<b>RSTE - Ente responsabile</b>	Soprintendenza per i beni culturali di Catania
<b>RSTR - Ente finanziatore</b>	finanziamento pubblico
<b>DA - DATI ANALITICI</b>	
<b>DES - DESCRIZIONE</b>	
<b>DESO - Indicazioni sull'oggetto</b>	Il dipinto disperso dopo il restauro del 1987 è stato recuperato e ricondotto al suo chiodo d'origine nel 2003. Nel 2010 in consegna al Museo interdisciplinare di Catania è stato collocato nella navata sinistra della chiesa.
<b>DESI - Codifica Iconclass</b>	NR
<b>DESS - Indicazioni sul soggetto</b>	Si coglie nella semplicità della rappresentazione, con le figure isolate su fondo scuro e atteggiate in pose sentimentali e statiche, nella gamma cromatica dei lucidi panneggi delle vesti e nei diafani incarnati dei volti della santa e del fanciullo-angelo una ricercata naturalezza. La scena, tra le più diffuse della ricca iconografia agatina siciliana nel Sei e Settecento rappresenta la Vergine Agata rinchiusa in cella che viene risanata, la notte successiva alla mutilazione della mammella sinistra, dall'apostolo Pietro apparso sotto le sembianze di un vecchio

accompagnato da un fanciullo che regge un cero acceso, sullo sfondo dietro una grata si intravedono i carcerieri che fuggono impauriti dal miracolo e dalla luce divina che per tutta la notte avvolgerà il carcere.

#### NSC - Notizie storico-critiche

La pala d'altare è collocabile tra il 1607 e il 1609. Il termine del 1609 è da correlare al 7 febbraio di quell'anno in cui il notaio Giuseppe de Randazzo di Catania registra un credito al pittore Monteleone, di 22 onze da parte del catanese D. Francesco La Valle barone di Miraglia, forse per prestazioni artistiche connesse al dipinto (Agnello 1955). La prolungata fortuna che la pala del Monteleone ebbe in area catanese nella sfera di committenza dei Gesuiti è legata alla grande devozione verso la santa catanese dell'ordine e in particolare a quella di Padre Bernardo Colnago s.j. che fu sepolto nella cappella di Sant'Agata nella Cattedrale di Catania. Insieme agli altri dipinti della chiesa tra il 1890-95 nella sua relazione tecnica il pittore Angelo D'Agata cita testualmente : " S.ta Agata e San Pietro, quadrone d'altare, pochissimo valore £ 55".

### TU - CONDIZIONE GIURIDICA E VINCOLI

#### CDG - CONDIZIONE GIURIDICA

**CDGG - Indicazione generica**

proprietà Ente pubblico territoriale

**CDGS - Indicazione specifica**

Parco archeologico di Catania e della valle dell'Acì

**CDGI - Indirizzo**

via Vittorio Emanuele II, 217 Catania

### DO - FONTI E DOCUMENTI DI RIFERIMENTO

#### FTA - DOCUMENTAZIONE FOTOGRAFICA

**FTAX - Genere**

documentazione esistente

**FTAP - Tipo**

fotografia digitale (file)

**FTAN - Codice identificativo**

SS001

#### FNT - FONTI E DOCUMENTI

**FNTP - Tipo**

perizia tecnica

**FNTA - Autore**

Angelo d'Agata

**FNTT - Denominazione**

Quadri della chiesa dei Gesuiti di Catania

**FNTD - Data**

1890-1895

**FNTF - Foglio/Carta**

carte sciolte

**FNTN - Nome archivio**

Biblioteca regionale delle IPAB di Catania

**FNTS - Posizione**

fascicolo di verbali

**FNTI - Codice identificativo**

ipab10

#### BIB - BIBLIOGRAFIA

**BIBX - Genere**

bibliografia di corredo

**NCUN - Codice univoco ICCD**

0190207

**BIBA - Autore**

Rasà Napoli Giuseppe

**BIBD - Anno di edizione**

1900

**BIBH - Sigla per citazione**

SS001

**BIBN - V., pp., nn.**

pp.444

#### BIB - BIBLIOGRAFIA

**BIBX - Genere**

bibliografia di corredo

<b>BIBA - Autore</b>	Verzì Francesco
<b>BIBD - Anno di edizione</b>	1916
<b>BIBH - Sigla per citazione</b>	SS002
<b>BIBN - V., pp., nn.</b>	pp.45
<b>BIB - BIBLIOGRAFIA</b>	
<b>BIBX - Genere</b>	bibliografia di corredo
<b>BIBA - Autore</b>	Policastro Guglielmo
<b>BIBD - Anno di edizione</b>	1950
<b>BIBH - Sigla per citazione</b>	SS005
<b>BIBN - V., pp., nn.</b>	pp.379
<b>BIB - BIBLIOGRAFIA</b>	
<b>BIBX - Genere</b>	bibliografia di corredo
<b>BIBA - Autore</b>	D'Arrigo Santo
<b>BIBD - Anno di edizione</b>	1988
<b>BIBH - Sigla per citazione</b>	SS004
<b>BIBN - V., pp., nn.</b>	pp.1331
<b>BIL - Citazione completa</b>	Agata santa, Storia, arte, devozione, [Dipinti, sculture], [Contesto storico, archeologia], [Argenteria, orificeria, oggetti sacri], [Città, archivi], Giunti 2008, pp.334-335
<b>BIL - Citazione completa</b>	Luisa Paladino, Tele ritrovate a Catania, <Kalòs. Arte in Sicilia>, 1, gennaio-marzo 2005, pp.36-39
<b>BIL - Citazione completa</b>	I tesori ritrovati. Corredi liturgici e dipinti della chiesa di San Francesco Borgia del demanio regionale a Catania, a cura di Luisa Paladino; Regione siciliana/Assessorato regionale dei beni culturali e dell'Identità siciliana/Dipartimento dei beni culturali e dell'Identità siciliana, Palermo 2018
<b>AD - ACCESSO AI DATI</b>	
<b>ADS - SPECIFICHE DI ACCESSO AI DATI</b>	
<b>ADSP - Profilo di accesso</b>	1
<b>ADSM - Motivazione</b>	scheda contenente dati liberamente accessibili
<b>CM - COMPILAZIONE</b>	
<b>CMP - COMPILAZIONE</b>	
<b>CMPD - Data</b>	2020
<b>CMPN - Nome</b>	Annamaria Bartolone
<b>CMPN - Nome</b>	Carmela Sigona
<b>RSR - Referente scientifico</b>	Giuliano Selima Giorgia
<b>FUR - Funzionario responsabile</b>	Lamagna Gioconda