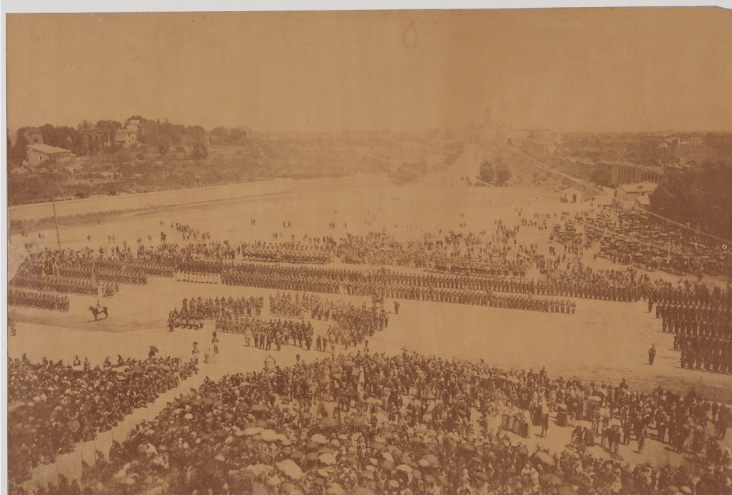


SCHEDA



CD - CODICI

TSK - Tipo scheda	F
LIR - Livello catalogazione	C
NCT - CODICE UNIVOCO	
NCTR - Codice Regione	12
NCTN - Numero catalogo generale	01350199
ESC - Ente schedatore	ICCD
ECP - Ente competente per tutela	ICCD

OG - BENE CULTURALE

AMB - Ambito di tutela MiBACT	storico artistico
CTG - Categoria	FOTOREPORTAGE
OGT - DEFINIZIONE BENE	
OGTD - Definizione	positivo
OGC - TRATTAMENTO CATALOGRAFICO	
OGCT - Trattamento catalografico	bene semplice
OGM - Modalità di individuazione	appartenenza ad una collezione o raccolta pubblica
OGR - Disponibilità del bene	bene disponibile

RV - RELAZIONI

RSE - RELAZIONI CON ALTRI BENI

RSER - Tipo relazione	è contenuto in
RSET - Tipo scheda	A
RSEC - Identificativo univoco della scheda	1200480936

RSE - RELAZIONI CON ALTRI BENI

RSER - Tipo relazione	è compreso in
RSET - Tipo scheda	FF

RSED - Definizione del bene	collezione
RSEC - Identificativo univoco della scheda	1201254161
LC - LOCALIZZAZIONE GEOGRAFICO - AMMINISTRATIVA	
PVC - LOCALIZZAZIONE	
PVCS - Stato	ITALIA
PVCR - Regione	Lazio
PVCP - Provincia	RM
PVCC - Comune	Roma
LDC - COLLOCAZIONE SPECIFICA	
LDCT - Tipologia	ospizio
LDCQ - Qualificazione	apostolico
LDCN - Denominazione attuale	Conservatorio delle Zitelle
LDCF - Uso	fototeca
LDCC - Complesso di appartenenza	Ospizio apostolico di S. Michele a Ripa Grande
LDCU - Indirizzo	via di S. Michele, 18
LDCM - Denominazione raccolta	Istituto Centrale per il Catalogo e la Documentazione
LDCS - Specifiche	depositi climatizzati
ACB - ACCESSIBILITA' DEL BENE	
ACBA - Accessibilità	si
UB - DATI PATRIMONIALI/INVENTARI/STIME/COLLEZIONI	
UBF - UBICAZIONE BENE	
UBFP - Fondo	Collezione Becchetti
UBFS - Serie archivistica	Grande formato, partizione 1°
UBFC - Collocazione	Cartella 4, Scatola 1
INV - ALTRI INVENTARI	
INVN - Codice inventario	FB007798
INVD - Riferimento cronologico	1999-2000
AU - DEFINIZIONE CULTURALE	
AUT - AUTORE/RESPONSABILITA'	
AUTJ - Ente schedatore	ICCD
AUTH - Codice identificativo	AF000002
AUTN - Nome scelto di persona o ente	Altobelli, Gioacchino
AUTP - Tipo intestazione	P
AUTA - Indicazioni cronologiche	1814-1878 post
AUTS - Riferimento al nome	attribuito
AUTR - Ruolo	fotografo principale

AUTM - Motivazione/fonte	confronto
AUTM - Motivazione/fonte	contesto
SG - SOGGETTO	
SGT - SOGGETTO	
SGTI - Identificazione	Roma - Piazza di porta S. Giovanni
SGTD - Indicazioni sul soggetto	Roma - Piazza di porta S. Giovanni, benedizione papale
SGL - TITOLO	
SGLT - Titolo proprio	Porta di S. Giovanni. Controcampo della benedizione dalla basilica
SGLS - Specifiche titolo	da altro esemplare
DT - CRONOLOGIA	
DTZ - CRONOLOGIA GENERICA	
DTZG - Fascia cronologica /periodo	XIX
DTS - CRONOLOGIA SPECIFICA	
DTSI - Da	1866
DTSV - Validità	ca
DTSF - A	1878
DTSL - Validità	ca
DTM - Motivazione/fonte	riferimenti biografici
LR - LUOGO E DATA DELLA RIPRESA	
LRC - LOCALIZZAZIONE	
LRCS - Stato	ITALIA
LRCR - Regione	Lazio
LRCP - Provincia	RM
LRCC - Comune	Roma
MT - DATI TECNICI	
MTX - Indicazione di colore	BN
MTC - MATERIA E TECNICA	
MTCM - Materia	carta
MTCT - Tecnica	albumina
MIS - MISURE	
MISZ - Tipo di misura	altezzaxlunghezza
MISU - Unità di misura	mm
MISM - Valore	256x385
CO - CONSERVAZIONE E INTERVENTI	
STC - STATO DI CONSERVAZIONE	
STCC - Stato di conservazione	mediocre
STCS - Specifiche	gore, lacune, sbiadimento, solforazione
DA - DATI ANALITICI	
	Un esemplare identico al presente si conserva presso la biblioteca nazionale centrale di Roma, entro il fondo Ceccarius (Giuseppe Ceccarelli, 1889-1972): attribuita al celebre fotografo Gioacchino

NSC - Notizie storico-critiche

Altobelli, la veduta romana mostra piazza di porta S. Giovanni - verso il rettilineo di congiunzione con la basilica di S. Croce in Gerusalemme – gremita di persone, una folla rivolta verso il Laterano nel corso di una benedizione del pontefice Pio IX. La cronologia dell' esemplare Ceccarius, attorno al 1880 circa, è troppo avanzata: le notizie documentarie sull'attività di Altobelli si fermano al dicembre del 1878. Il fototipo in esame, privo di indicazioni di responsabilità, era stato effettivamente collocato dal collezionista Piero Becchetti entro la partizione dedicata ai fotografi Altobelli e Molins (la cartella 4 contiene immagini sia di Altobelli, sia di Molins, sia della coppia di fotografi durante il loro sodalizio). La cronologia di stampa della presente albumina è estesa indicativamente tra il 1866, quando Altobelli, conclusa l'unione con Molins, aprì una nuova società, e l'ultimo anno documentato di attività dell'autore.

TU - CONDIZIONE GIURIDICA E PROVVEDIMENTI DI TUTELA**CDG - CONDIZIONE GIURIDICA****CDGG - Indicazione generica**

proprietà Stato

CDGS - Indicazione specifica

Istituto Centrale per il Catalogo e la Documentazione

CDGI - Indirizzo

via di S. Michele, 18 - 00153 Roma

ACQ - ACQUISIZIONE**ACQT - Tipo acquisizione**

acquisto

ACQN - Nome

Becchetti, Piero

ACQD - Riferimento cronologico

1992-1995

ACQL - Luogo acquisizione

Lazio/ RM/ Roma

ACQ - ACQUISIZIONE**ACQT - Tipo acquisizione**

donazione

ACQN - Nome

Becchetti, Alessandro

ACQD - Riferimento cronologico

2019

ACQL - Luogo acquisizione

Lazio/ RM/ Roma

BPT - Provvedimenti di tutela - sintesi

no

DO - DOCUMENTAZIONE**FTA - DOCUMENTAZIONE FOTOGRAFICA****FTAN - Codice identificativo**

FB007798

FTAX - Genere

documentazione allegata

FTAP - Tipo

fotografia digitale (file)

FTAF - Formato

jpg

FTAA - Autore

Laboratorio fotografico ICCD

FTAK - Nome file originale

FB007798.jpg

BIB - BIBLIOGRAFIA**BIBR - Abbreviazione**

Roma cento anni fa 1971

BIBJ - Ente schedatore

ICCD

BIBH - Codice identificativo

BIB00002

BIBX - Genere	bibliografia di confronto
BIBF - Tipo	catalogo mostra
BIBM - Riferimento bibliografico completo	Roma cento anni fa nelle fotografie del tempo, Roma, Palazzo Braschi, dicembre 1970-marzo 1971, a cura di Piero Becchetti, Roma, Romagrafik, 1971.
BIBN - Note	p. 13
BIB - BIBLIOGRAFIA	
BIBR - Abbreviazione	BECCHETTI 1978
BIBJ - Ente schedatore	ICCD
BIBH - Codice identificativo	BIB00001
BIBX - Genere	bibliografia di confronto
BIBF - Tipo	repertorio
BIBM - Riferimento bibliografico completo	Becchetti Piero, Fotografi e fotografia in Italia: 1839-1880, Roma, Quasar, 1978.
BIB - BIBLIOGRAFIA	
BIBR - Abbreviazione	Roma dei fotografi 1978
BIBJ - Ente schedatore	ICCD
BIBH - Codice identificativo	BIB00003
BIBX - Genere	bibliografia di confronto
BIBF - Tipo	catalogo mostra
BIBM - Riferimento bibliografico completo	Roma dei fotografi al tempo di Pio IX: 1846-1878. Fotografie da collezioni danesi e romane, a cura dell'archivio fotografico comunale di Roma, Roma, Multigrafica, 1978.
BIBN - Note	p. 41
BIB - BIBLIOGRAFIA	
BIBR - Abbreviazione	Fotografia italiana dell'Ottocento 1979
BIBJ - Ente schedatore	ICCD
BIBH - Codice identificativo	BIB00004
BIBX - Genere	bibliografia di confronto
BIBF - Tipo	repertorio
BIBM - Riferimento bibliografico completo	Fotografia italiana dell'Ottocento, a cura di Marina Miraglia, Daniela Palazzoli, Italo Zannier, Milano-Firenze, Electa-Alinari, 1979.
BIBN - Note	pp. 138-139
BIB - BIBLIOGRAFIA	
BIBR - Abbreviazione	BECCHETTI 1981
BIBJ - Ente schedatore	ICCD
BIBH - Codice identificativo	BIB00005
BIBX - Genere	bibliografia di confronto
BIBF - Tipo	contributo in periodico
BIBM - Riferimento bibliografico completo	Becchetti Piero, Gioacchino Altobelli fotografo, in "Rivista di storia e critica della fotografia", Ivrea, anno II, n° 2, febbraio 1981, pp. 24-43.
BIB - BIBLIOGRAFIA	
BIBR - Abbreviazione	Pittori fotografi a Roma 1987
BIBJ - Ente schedatore	ICCD

BIBH - Codice identificativo	BIB00006
BIBX - Genere	bibliografia di confronto
BIBF - Tipo	catalogo mostra
BIBM - Riferimento bibliografico completo	Pittori fotografi a Roma, 1845-1870: immagini dalla raccolta fotografica comunale, Comune di Roma-Assessorato alla cultura, Roma, Multigrafica editrice, 1987.
BIB - BIBLIOGRAFIA	
BIBR - Abbreviazione	BECCHETTI 1983 [1997]
BIBJ - Ente schedatore	ICCD
BIBH - Codice identificativo	BIB00007
BIBX - Genere	bibliografia di confronto
BIBF - Tipo	repertorio
BIBM - Riferimento bibliografico completo	Becchetti Piero, La fotografia a Roma: dalle origini al 1915, Roma, Colombo, 1983 [1997].
BIB - BIBLIOGRAFIA	
BIBR - Abbreviazione	Roma 1840-1870
BIBJ - Ente schedatore	ICCD
BIBH - Codice identificativo	BIB00008
BIBX - Genere	bibliografia di confronto
BIBF - Tipo	catalogo mostra
BIBM - Riferimento bibliografico completo	Roma 1840-1870. La fotografia, il collezionista e lo storico, catalogo della mostra, Roma, 18 gennaio-9 marzo 2008, Modena 15 marzo-4 maggio 2008, a cura di Maria Francesca Bonetti, Milano-Roma, Peliti Associati, 2008.
BIBN - Note	p. 197
BIB - BIBLIOGRAFIA	
BIBR - Abbreviazione	Fotografare le Belle Arti 2013
BIBJ - Ente schedatore	ICCD
BIBH - Codice identificativo	BIB00012
BIBX - Genere	bibliografia di confronto
BIBF - Tipo	catalogo mostra
BIBM - Riferimento bibliografico completo	Fotografare le Belle Arti. Appunti per una mostra. Un percorso all'interno dell'archivio fotografico della Direzione delle antichità e belle arti, Fondo MPI, Ministero della Pubblica Istruzione, 1860-1970, catalogo della mostra, Roma, Istituto Centrale per il Catalogo e la Documentazione, 10 maggio - 28 giugno 2013, Roma, ICCD, 2013.
BIBN - Note	pp. 38, 73
AD - ACCESSO AI DATI	
ADS - SPECIFICHE DI ACCESSO AI DATI	
ADSP - Profilo di accesso	1
ADSM - Motivazione	scheda contenente dati liberamente accessibili
CM - CERTIFICAZIONE E GESTIONE DEI DATI	
CMP - REDAZIONE E VERIFICA SCIENTIFICA	
CMPD - Anno di redazione	2020
CMPN - Responsabile	

ricerca e redazione	Mengoli, Elisa
FUR - Funzionario responsabile	Berardi, Elena