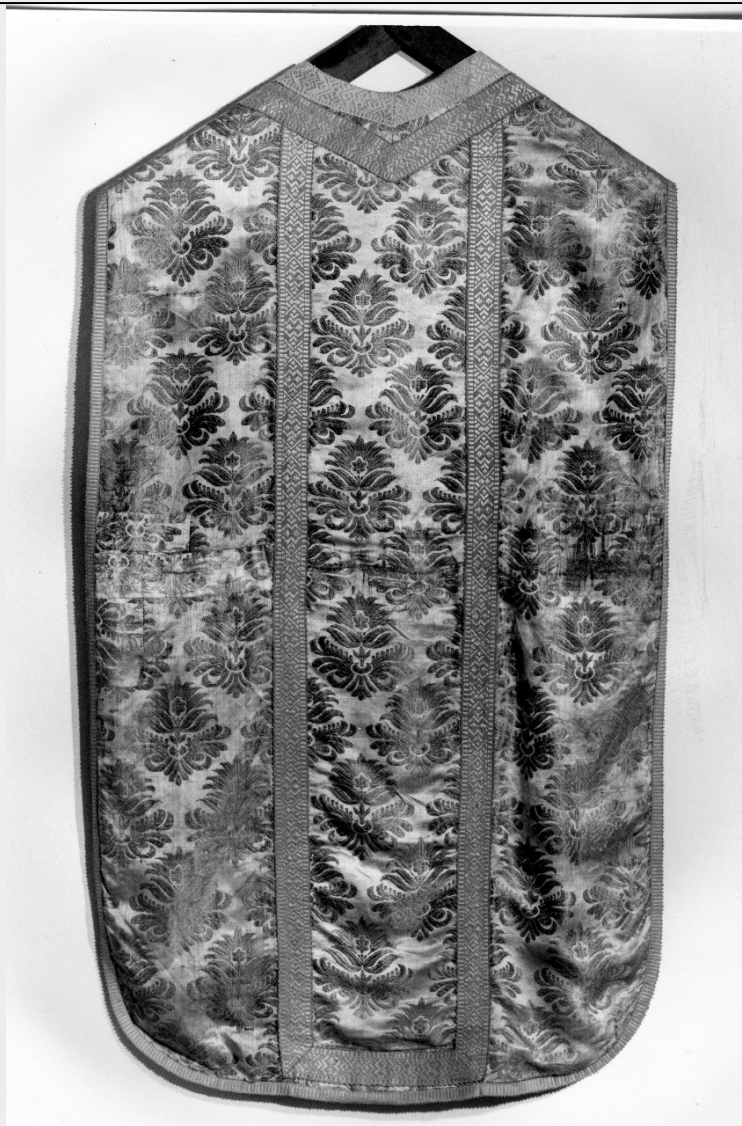


SCHEDA



CD - CODICI

| | |
|---------------------------------|----------|
| TSK - Tipo Scheda | OA |
| LIR - Livello ricerca | C |
| NCT - CODICE UNIVOCO | |
| NCTR - Codice regione | 09 |
| NCTN - Numero catalogo generale | 00101979 |
| ESC - Ente schedatore | S17 |
| ECP - Ente competente | S128 |

OG - OGGETTO

OGT - OGGETTO

| | |
|--------------------|---------|
| OGTD - Definizione | pianeta |
|--------------------|---------|

LC - LOCALIZZAZIONE GEOGRAFICO-AMMINISTRATIVA

PVC - LOCALIZZAZIONE GEOGRAFICO-AMMINISTRATIVA ATTUALE

| | |
|------------------|---------|
| PVCS - Stato | ITALIA |
| PVCR - Regione | Toscana |
| PVCP - Provincia | FI |

| | |
|---|--|
| PVCC - Comune | Palazzuolo sul Senio |
| LDC - COLLOCAZIONE SPECIFICA | |
| UB - UBICAZIONE E DATI PATRIMONIALI | |
| UBO - Ubicazione originaria | SC |
| DT - CRONOLOGIA | |
| DTZ - CRONOLOGIA GENERICA | |
| DTZG - Secolo | sec. XVII |
| DTS - CRONOLOGIA SPECIFICA | |
| DTSI - Da | 1600 |
| DTSV - Validita' | ca |
| DTSF - null | 1699 |
| DTSL - Validita' | ca |
| DTM - Motivazione cronologia | analisi stilistica |
| AU - DEFINIZIONE CULTURALE | |
| ATB - AMBITO CULTURALE | |
| ATBD - Denominazione | manifattura toscana |
| ATBM - Motivazione dell'attribuzione | analisi stilistica |
| MT - DATI TECNICI | |
| MTC - Materia e tecnica | seta/ lampasso |
| MIS - MISURE | |
| MISU - Unita' | cm |
| MISA - Altezza | 100 |
| MISL - Larghezza | 72 |
| CO - CONSERVAZIONE | |
| STC - STATO DI CONSERVAZIONE | |
| STCC - Stato di conservazione | discreto |
| STCS - Indicazioni specifiche | Consumzioni. |
| DA - DATI ANALITICI | |
| DES - DESCRIZIONE | |
| DESO - Indicazioni sull'oggetto | La pianeta è realizzata in lampasso a disegno rosa su fondo perla; il motivo decorativo è formato da un fiore a calice largo con due foglie a volute, disposto in linee orizzontali regolarmente alternate. I galloni sono rosa con decorazioni in giallo. |
| DESI - Codifica Iconclass | n.p. |
| DESS - Indicazioni sul soggetto | n.p. |
| NSC - Notizie storico-critiche | Questo tessuto dal disegno sobrio ed elegante, costituito dal regolare ripetersi di uno stesso modulo decorativo, è un discreto prodotto di arte tessile seicentesca, dalla tipologia non molto diffusa nelle chiese del territorio; da ricordare che già nella seconda metà del '500 si trovano simili motivi floreali ma inseriti entro basse ed ampie maglie ogivali. |

TU - CONDIZIONE GIURIDICA E VINCOLI**CDG - CONDIZIONE GIURIDICA**

| | |
|------------------------------------|------------------------------------|
| CDGG - Indicazione generica | proprietà Ente religioso cattolico |
|------------------------------------|------------------------------------|

DO - FONTI E DOCUMENTI DI RIFERIMENTO**FTA - DOCUMENTAZIONE FOTOGRAFICA**

| | |
|-------------------------------------|-------------------------|
| FTAX - Genere | documentazione allegata |
| FTAP - Tipo | fotografia b/n |
| FTAN - Codice identificativo | SBAS FI 269017 |

BIB - BIBLIOGRAFIA

| | |
|-----------------------------------|---------------------------|
| BIBX - Genere | bibliografia di confronto |
| BIBA - Autore | Museo tessuto |
| BIBD - Anno di edizione | 1975 |
| BIBH - Sigla per citazione | 00000082 |
| BIBN - V., pp., nn. | p. 20 |
| BIBI - V., tavv., figg. | fig. 7 |

AD - ACCESSO AI DATI**ADS - SPECIFICHE DI ACCESSO AI DATI**

| | |
|----------------------------------|--|
| ADSP - Profilo di accesso | 3 |
| ADSM - Motivazione | scheda di bene non adeguatamente sorvegliabile |

CM - COMPILAZIONE**CMP - COMPILAZIONE**

| | |
|--------------------|-------------|
| CMPD - Data | 1977 |
| CMPN - Nome | Galletti S. |

| | |
|---------------------------------------|-----------|
| FUR - Funzionario responsabile | Meloni S. |
|---------------------------------------|-----------|

RVM - TRASCRIZIONE PER INFORMATIZZAZIONE

| | |
|--------------------|------------------------------|
| RVMD - Data | 2010 |
| RVMN - Nome | ICCD/ DG BASAE/ Gennaioli R. |

AGG - AGGIORNAMENTO - REVISIONE

| | |
|--|------------------------------|
| AGGD - Data | 2010 |
| AGGN - Nome | ICCD/ DG BASAE/ Gennaioli R. |
| AGGF - Funzionario responsabile | Zaccheddu M-P- |