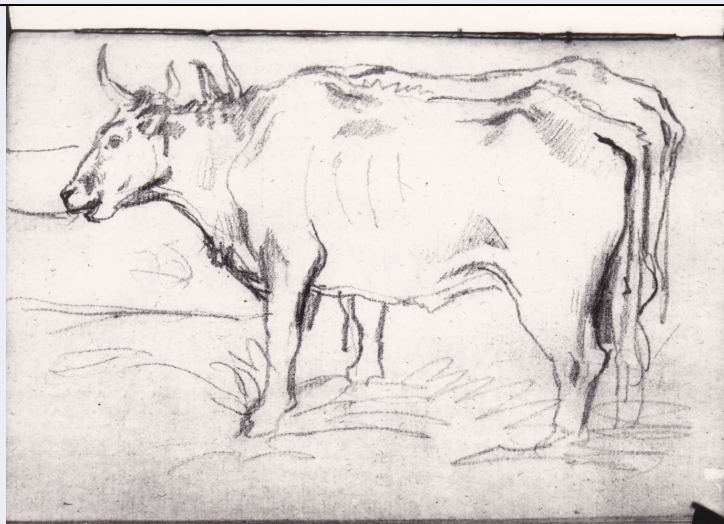


SCHEDA



CD - CODICI

TSK - Tipo Scheda	D
LIR - Livello ricerca	C
NCT - CODICE UNIVOCO	
NCTR - Codice regione	09
NCTN - Numero catalogo generale	00155272
ESC - Ente schedatore	M443
ECP - Ente competente	M443

RV - RELAZIONI

ROZ - Altre relazioni	0900155244
-----------------------	------------

OG - OGGETTO

OGT - OGGETTO	
OGTD - Definizione	disegno
SGT - SOGGETTO	

SGTI - Identificazione	Due bovi di profilo
------------------------	---------------------

LC - LOCALIZZAZIONE GEOGRAFICO-AMMINISTRATIVA

PVC - LOCALIZZAZIONE GEOGRAFICO-AMMINISTRATIVA ATTUALE

PVCS - Stato	ITALIA
PVCR - Regione	Toscana
PVCP - Provincia	FI
PVCC - Comune	Firenze

LDC - COLLOCAZIONE SPECIFICA

LDCT - Tipologia	palazzo
LDCQ - Qualificazione	statale
LDCN - Denominazione attuale	Palazzo degli Uffizi
LDCC - Complesso di appartenenza	Complesso vasariano
LDCU - Indirizzo	Piazzale degli Uffizi

LDCM - Denominazione raccolta	Gabinetto Disegni e Stampe degli Uffizi
UB - UBICAZIONE E DATI PATRIMONIALI	
INV - INVENTARIO DI MUSEO O SOPRINTENDENZA	
INVN - Numero	Cat. gen. 2341
INVD - Data	1936/ 1937
LA - ALTRE LOCALIZZAZIONI GEOGRAFICO-AMMINISTRATIVE	
TCL - Tipo di localizzazione	luogo di provenienza
PRV - LOCALIZZAZIONE GEOGRAFICO-AMMINISTRATIVA	
PRVS - Stato	ITALIA
PRVR - Regione	Toscana
PRVP - Provincia	FI
PRVC - Comune	Firenze
PRC - COLLOCAZIONE SPECIFICA	
PRCM - Denominazione raccolta	Collezione Parri
PRD - DATA	
PRDU - Data uscita	1969
DT - CRONOLOGIA	
DTZ - CRONOLOGIA GENERICA	
DTZG - Secolo	sec. XIX
DTS - CRONOLOGIA SPECIFICA	
DTSI - Da	1818
DTSF - A	1820
DTM - Motivazione cronologia	documentazione
DTM - Motivazione cronologia	bibliografia
AU - DEFINIZIONE CULTURALE	
AUT - AUTORE	
AUTM - Motivazione dell'attribuzione	documentazione
AUTM - Motivazione dell'attribuzione	bibliografia
AUTN - Nome scelto	Bezzuoli Giuseppe
AUTA - Dati anagrafici	1784/ 1855
AUTH - Sigla per citazione	00002457
MT - DATI TECNICI	
MTC - Materia e tecnica	carta bianca/ matita nera
MIS - MISURE	
MISU - Unità	mm
MISA - Altezza	135
MISL - Larghezza	91
FIL - Filigrana	Stemma araldico sormontato da corona
CO - CONSERVAZIONE	

STC - STATO DI CONSERVAZIONE**STCC - Stato di conservazione**

buono

STCS - Indicazioni specifiche

Piccole macchie brune sparse.

DA - DATI ANALITICI**DES - DESCRIZIONE****DESO - Indicazioni sull'oggetto**

Studio con un bove ritto sulle quattro zampe e visto di profilo sinistro. Dietro si intravede la sagoma di un secondo bove, quasi interamente coperta dall'immagine in primo piano, raffigurato nella stessa posizione del primo.

DESI - Codifica Iconclass

47 I 21 11 1

DESS - Indicazioni sul soggetto

Animali: buoi.

NSC - Notizie storico-critiche

Disegno analogo a quello del foglio n. 2341/31 ma in questo caso l'attenzione dell'artista si è maggiormente concentrata nella costruzione disegnativa della struttura dell'immagine, che è solo sommariamente chiaroscurata. Per problemi cronologici vedi scheda n. 2341/1-53.

TU - CONDIZIONE GIURIDICA E VINCOLI**ACQ - ACQUISIZIONE****ACQT - Tipo acquisizione**

acquisto

ACQN - Nome

Parri

ACQD - Data acquisizione

1969

ACQL - Luogo acquisizione

Firenze

CDG - CONDIZIONE GIURIDICA**CDGG - Indicazione generica**

proprietà Stato

CDGS - Indicazione specifica

Ministero per i beni e le attività culturali e per il turismo

DO - FONTI E DOCUMENTI DI RIFERIMENTO**FTA - DOCUMENTAZIONE FOTOGRAFICA****FTAX - Genere**

documentazione allegata

FTAP - Tipo

positivo b/n

FTAN - Codice identificativo

SBAS FI 340717.47

FNT - FONTI E DOCUMENTI**FNTP - Tipo**

inventario

FNTT - Denominazione

Catalogo Generale

FNTD - Data

1936/ 1937

FNTF - Foglio/Carta

n. 32

FNTN - Nome archivio

Firenze/ Archivio Galleria d'Arte Moderna

FNTS - Posizione

2341

FNTI - Codice identificativo

Cat. Gen 1936/1937

AD - ACCESSO AI DATI**ADS - SPECIFICHE DI ACCESSO AI DATI****ADSP - Profilo di accesso**

1

ADSM - Motivazione	scheda contenente dati liberamente accessibili
CM - COMPILAZIONE	
CMP - COMPILAZIONE	
CMPD - Data	1975
CMPN - Nome	Spalletti E.
FUR - Funzionario responsabile	Meloni S.
RVM - TRASCRIZIONE PER INFORMATIZZAZIONE	
RVMD - Data	2020
RVMN - Nome	Manco C.