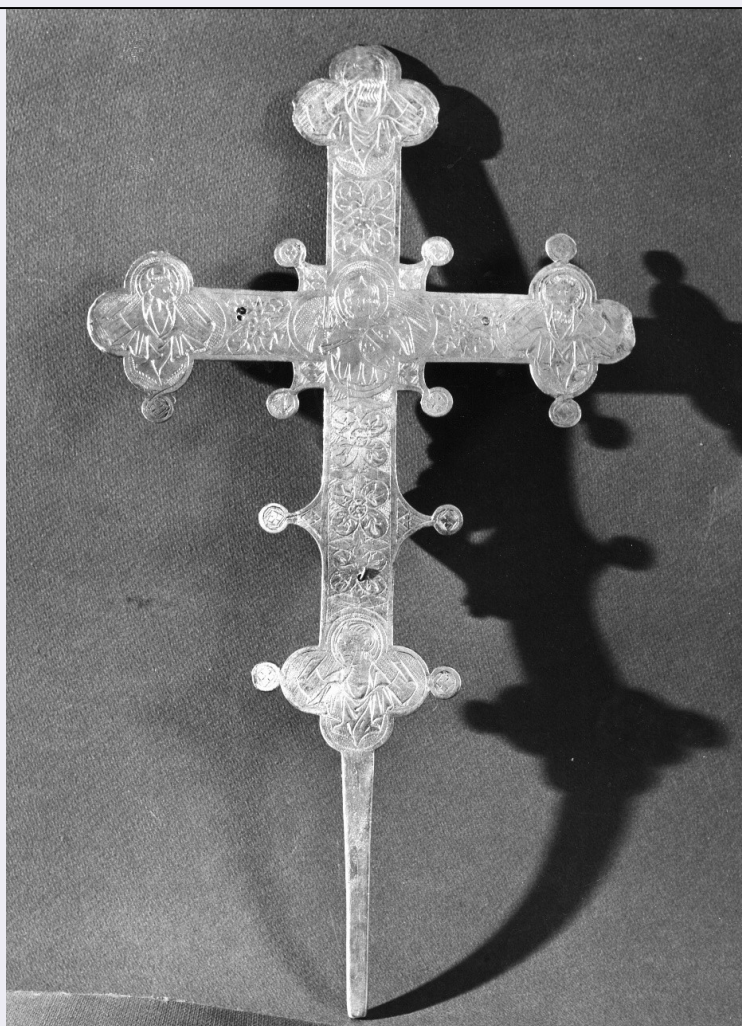


# SCHEDA



## CD - CODICI

TSK - Tipo Scheda OA

LIR - Livello ricerca C

### NCT - CODICE UNIVOCO

NCTR - Codice regione 09

NCTN - Numero catalogo generale 00000495

ESC - Ente schedatore S17

ECP - Ente competente S128

## RV - RELAZIONI

### RVE - STRUTTURA COMPLESSA

RVEL - Livello 5

RVER - Codice bene radice 0900000495

## OG - OGGETTO

### OGT - OGGETTO

OGTD - Definizione placchetta di croce processionale

OGTP - Posizione placchetta superiore del recto

### SGT - SOGGETTO

SGTI - Identificazione simbolo di San Giovanni Evangelista: figura umana con testa d'aquila

**LC - LOCALIZZAZIONE GEOGRAFICO-AMMINISTRATIVA****PVC - LOCALIZZAZIONE GEOGRAFICO-AMMINISTRATIVA ATTUALE**

|                  |                  |
|------------------|------------------|
| PVCS - Stato     | Italia           |
| PVCR - Regione   | Toscana          |
| PVCP - Provincia | PT               |
| PVCC - Comune    | Monsummano Terme |

**LDC - COLLOCAZIONE SPECIFICA****UB - UBICAZIONE E DATI PATRIMONIALI**

|                             |    |
|-----------------------------|----|
| UBO - Ubicazione originaria | SC |
|-----------------------------|----|

**DT - CRONOLOGIA****DTZ - CRONOLOGIA GENERICA**

|                           |         |
|---------------------------|---------|
| DTZG - Secolo             | sec. XV |
| DTZS - Frazione di secolo | inizio  |

**DTS - CRONOLOGIA SPECIFICA**

|                              |                    |
|------------------------------|--------------------|
| DTSI - Da                    | 1400               |
| DTSV - Validita'             | post               |
| DTSF - null                  | 1410               |
| DTSL - Validita'             | ante               |
| DTM - Motivazione cronologia | analisi stilistica |

**AU - DEFINIZIONE CULTURALE****ATB - AMBITO CULTURALE**

|                                      |                    |
|--------------------------------------|--------------------|
| ATBD - Denominazione                 | bottega toscana    |
| ATBM - Motivazione dell'attribuzione | analisi stilistica |

**MT - DATI TECNICI**

|                         |  |
|-------------------------|--|
| MTC - Materia e tecnica | rame/ laminazione/ sbalzo/ cesellatura/ incisione/ argentatura |
|-------------------------|--|

**MIS - MISURE**

|                 |     |
|-----------------|-----|
| MISU - Unita'   | cm  |
| MISR - Mancanza | MNR |

**CO - CONSERVAZIONE****STC - STATO DI CONSERVAZIONE**

|                               |          |
|-------------------------------|----------|
| STCC - Stato di conservazione | mediocre |
|-------------------------------|----------|

**DA - DATI ANALITICI****DES - DESCRIZIONE**

|                                 |  |
|---------------------------------|--|
| DESO - Indicazioni sull'oggetto | n.p.   |
| DESI - Codifica Iconclass       | 11 I 4251  |
| DESS - Indicazioni sul soggetto | Soggetti sacri. Simboli: (San Giovanni Evangelista) figura umana con la testa d'aquila.              |
| NSC - Notizie storico-critiche  | Pregevole esempio - di gusto appena provinciale - dell'arte orafa toscana dell'inizio del XV secolo. |

**TU - CONDIZIONE GIURIDICA E VINCOLI**

**CDG - CONDIZIONE GIURIDICA****CDGG - Indicazione  
generica**

proprietà Ente religioso cattolico

**DO - FONTI E DOCUMENTI DI RIFERIMENTO****FTA - DOCUMENTAZIONE FOTOGRAFICA****FTAX - Genere**

documentazione allegata

**FTAP - Tipo**

fotografia b.n.

**FTAN - Codice identificativo**

SBAS FI 188198

**AD - ACCESSO AI DATI****ADS - SPECIFICHE DI ACCESSO AI DATI****ADSP - Profilo di accesso**

3

**ADSM - Motivazione**

scheda di bene non adeguatamente sorvegliabile

**CM - COMPILAZIONE****CMP - COMPILAZIONE****CMPD - Data**

1972

**CMPN - Nome**

Roani R.

**FUR - Funzionario  
responsabile**

Paolucci A.

**RVM - TRASCRIZIONE PER INFORMATIZZAZIONE****RVMD - Data**

2006

**RVMN - Nome**

ARTPAST/ Favilli F.

**AGG - AGGIORNAMENTO - REVISIONE****AGGD - Data**

2006

**AGGN - Nome**

ARTPAST/ Favilli F.

**AGGF - Funzionario  
responsabile**

NR (recupero pregresso)

**AN - ANNOTAZIONI**