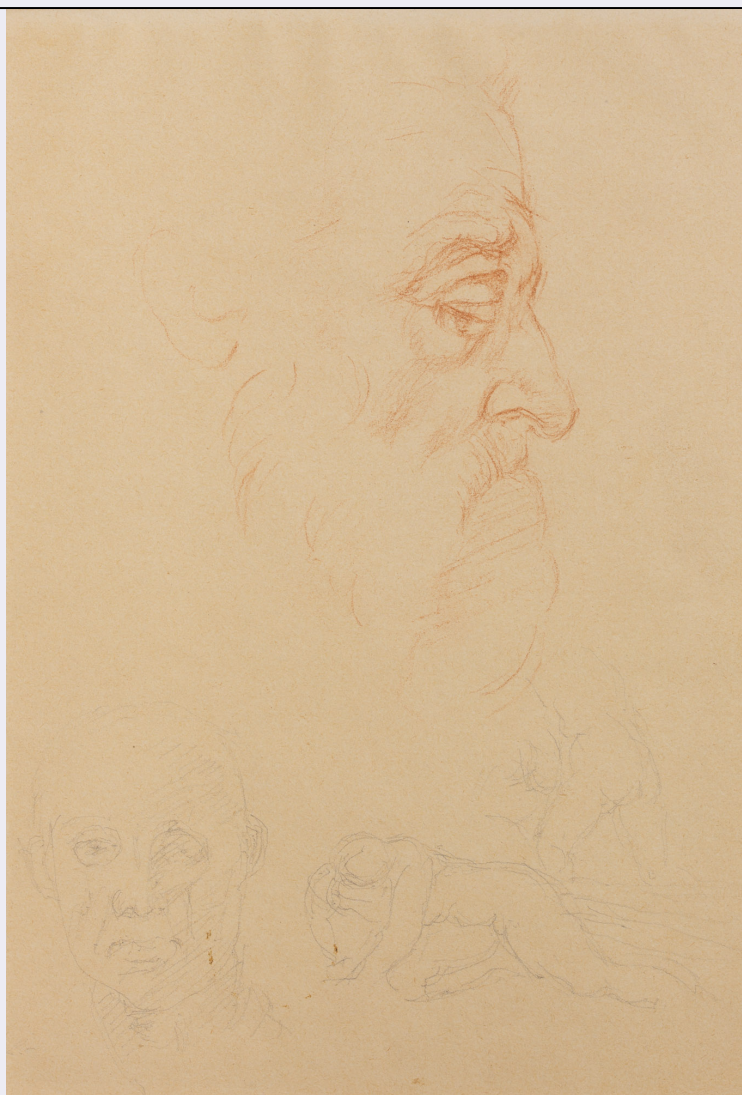


SCHEDA



CD - CODICI

TSK - Tipo Scheda	D
LIR - Livello ricerca	P
NCT - CODICE UNIVOCO	
NCTR - Codice regione	07
NCTN - Numero catalogo generale	00373663
ESC - Ente schedatore	C009056
ECP - Ente competente	S236

RV - RELAZIONI

ROZ - Altre relazioni	0700373662
-----------------------	------------

OG - OGGETTO

OGT - OGGETTO	
OGTD - Definizione	disegno
OGTV - Identificazione	opera isolata

SGT - SOGGETTO

SGTI - Identificazione	Testa di Zaccaria
------------------------	-------------------

LC - LOCALIZZAZIONE GEOGRAFICO-AMMINISTRATIVA

PVC - LOCALIZZAZIONE GEOGRAFICO-AMMINISTRATIVA ATTUALE

PVCS - Stato	ITALIA
PVCR - Regione	Liguria
PVCP - Provincia	SV
PVCC - Comune	Savona

LDC - COLLOCAZIONE SPECIFICA

LDCT - Tipologia	palazzo
LDCQ - Qualificazione	pubblico
LDCN - Denominazione attuale	Palazzo Gavotti
LDCU - Indirizzo	Piazza Gilbert Chabrol civv. 1 - 2
LDCM - Denominazione raccolta	Museo d'arte di Palazzo Gavotti
LDCS - Specifiche	Piano II, sala di consultazione, cassetto 4

RO - RAPPORTO**ROF - RAPPORTO OPERA FINALE/ORIGINALE**

ROFF - Stadio opera	copia parziale
ROFS - Soggetto opera finale/originale	Testa di Zaccaria e due gambe
ROFA - Autore opera finale /originale	Buonarroti Michelangelo
ROFD - Datazione opera finale/originale	1508
ROFC - Collocazione opera finale/originale	FI/ Firenze/ Uffizi

DT - CRONOLOGIA**DTZ - CRONOLOGIA GENERICA**

DTZG - Secolo	XX
----------------------	----

DTS - CRONOLOGIA SPECIFICA

DTSI - Da	1950
DTSF - A	1986
DTM - Motivazione cronologia	analisi stilistica

AU - DEFINIZIONE CULTURALE**AUT - AUTORE**

AUTM - Motivazione dell'attribuzione	contesto
AUTN - Nome scelto	Cuneo Renata
AUTA - Dati anagrafici	1903-1995
AUTH - Sigla per citazione	SVCUN001

MT - DATI TECNICI

MTC - Materia e tecnica	carta gialla/ sanguigna
--------------------------------	-------------------------

MIS - MISURE

MISU - Unità	cm
MISA - Altezza	33

MISL - Larghezza	23
FRM - Formato	rettangolare
CO - CONSERVAZIONE	
STC - STATO DI CONSERVAZIONE	
STCC - Stato di conservazione	buono
DA - DATI ANALITICI	
DES - DESCRIZIONE	
DESO - Indicazioni sull'oggetto	Disegno inserito a sinistra in passepartout bianco con i nn. 0700373678, 0700373665 e 0700373682.
DESI - Codifica Iconclass	71S2 : 31A221(+32)
DESS - Indicazioni sul soggetto	Personaggio: Zaccaria. Parti anatomiche: testa.
NSC - Notizie storico-critiche	Si tratta di un'altra copia parziale del disegno n. 153 recto (de Tolnay Charles, Corpus dei disegni di Michelangelo, Ente della Casa Buonarroti, vol. I, Novara, Istituto Geografico De Agostini, 1978): si vedano le NSC della scheda 0700373662. In basso accenni a matita di una testa (n. 125 recto, de Tolnay) e di due figure, sempre da Michelangelo.
TU - CONDIZIONE GIURIDICA E VINCOLI	
ACQ - ACQUISIZIONE	
ACQT - Tipo acquisizione	donazione
ACQN - Nome	Cuneo, Renata
ACQD - Data acquisizione	1986/07/26
ACQL - Luogo acquisizione	Savona
CDG - CONDIZIONE GIURIDICA	
CDGG - Indicazione generica	proprietà Ente pubblico territoriale
CDGS - Indicazione specifica	Comune di Savona
CDGI - Indirizzo	Corso Italia civ. 19
DO - FONTI E DOCUMENTI DI RIFERIMENTO	
FTA - DOCUMENTAZIONE FOTOGRAFICA	
FTAX - Genere	documentazione allegata
FTAP - Tipo	fotografia digitale (file)
FTAA - Autore	Spirito, Anna
FTAD - Data	2020/07
FTAE - Ente proprietario	Comune di Savona
FTAN - Codice identificativo	0700373663_FTA_1
FTAF - Formato	jpeg
FTA - DOCUMENTAZIONE FOTOGRAFICA	
FTAX - Genere	documentazione allegata
FTAP - Tipo	fotografia digitale (file)
FTAA - Autore	Gabbaria Mistrangelo, Luisa
FTAD - Data	2020/01

FTAE - Ente proprietario	Comune di Savona
FTAN - Codice identificativo	0700373663_FTA_2
FTAF - Formato	jpeg
BIB - BIBLIOGRAFIA	
BIBX - Genere	bibliografia specifica
BIBA - Autore	Rossi Angelo
BIBD - Anno di edizione	2004
BIBH - Sigla per citazione	BCUN0003
BIB - BIBLIOGRAFIA	
BIBX - Genere	bibliografia specifica
BIBA - Autore	Ragghianti Carlo Ludovico - Zanzi Emilio - Riolfo Marengo Silvio - Lagorio Gina - Cuneo Renata
BIBD - Anno di edizione	1981
BIBH - Sigla per citazione	BCUN0001
BIB - BIBLIOGRAFIA	
BIBX - Genere	bibliografia specifica
BIBA - Autore	Zanzi Emilio
BIBD - Anno di edizione	1950
BIBH - Sigla per citazione	BCUN0002
AD - ACCESSO AI DATI	
ADS - SPECIFICHE DI ACCESSO AI DATI	
ADSP - Profilo di accesso	1
ADSM - Motivazione	scheda contenente dati liberamente accessibili
CM - COMPILAZIONE	
CMP - COMPILAZIONE	
CMPD - Data	2020
CMPN - Nome	Gabbaria Mistrangelo, Luisa
CMPN - Nome	Gabbaria Mistrangelo, Pasquale
CMPN - Nome	Gianasso, Andrea
RSR - Referente scientifico	Collu, Rosalina
RSR - Referente scientifico	Gabbaria Mistrangelo, Pasquale
RSR - Referente scientifico	Gianasso, Andrea
FUR - Funzionario responsabile	De Cupis, Francesca
FUR - Funzionario responsabile	Masi, Chiara
RVM - TRASCRIZIONE PER INFORMATIZZAZIONE	
RVMD - Data	2020
RVMN - Nome	Gabbaria Mistrangelo, Luisa
AN - ANNOTAZIONI	
OSS - Osservazioni	Si rimanda alle osservazioni (campo OSS) della scheda 0700373573, per l'inquadramento sull'opera grafica di Renata Cuneo e sulla

campagna di catalogazione dei 167 disegni di proprietà del Comune di Savona, e alle osservazioni della scheda 0700373646 per gli studi dai Maestri, dal Rinascimento al Moderno.