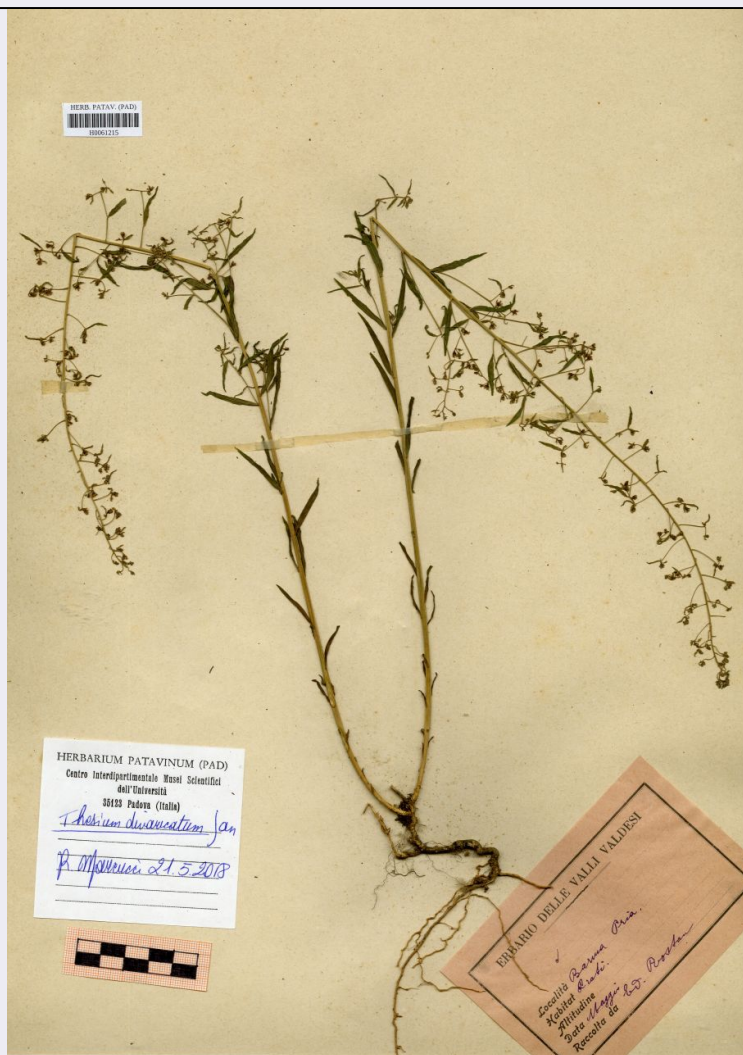


# SCHEDA



## CD - CODICI

TSK - Tipo Scheda	RA
LIR - Livello ricerca	P
<b>NCT - CODICE UNIVOCO</b>	
NCTR - Codice regione	01
NCTN - Numero catalogo generale	00043977
ESC - Ente schedatore	C096004
ECP - Ente competente	S279

## OG - OGGETTO

### OGT - OGGETTO

OGTD - Definizione	piatto
OGTT - Tipologia	Conspectus 41(?)
CLS - Categoria - classe e produzione	STRUMENTI - UTENSILI - OGGETTI D'USO/ CONTENITORI E RECIPIENTI/ CERAMICA/ Terra sigillata tardo-italica

## LC - LOCALIZZAZIONE GEOGRAFICO-AMMINISTRATIVA

### PVC - LOCALIZZAZIONE GEOGRAFICO-AMMINISTRATIVA ATTUALE

PVCS - Stato	ITALIA
PVCR - Regione	Piemonte

<b>PVCP - Provincia</b>	BI
<b>PVCC - Comune</b>	Biella
<b>LDC - COLLOCAZIONE SPECIFICA</b>	
<b>LDCT - Tipologia</b>	convento
<b>LDCN - Denominazione attuale</b>	ex Convento di San Sebastiano
<b>LDCU - Indirizzo</b>	Via Quintino Sella 54/b
<b>LDCM - Denominazione raccolta</b>	Museo del Territorio Biellese
<b>LA - ALTRE LOCALIZZAZIONI GEOGRAFICO-AMMINISTRATIVE</b>	
<b>TCL - Tipo di localizzazione</b>	luogo di reperimento
<b>PRV - LOCALIZZAZIONE GEOGRAFICO-AMMINISTRATIVA</b>	
<b>PRVS - Stato</b>	ITALIA
<b>PRVR - Regione</b>	Piemonte
<b>PRVP - Provincia</b>	BI
<b>PRVC - Comune</b>	Biella
<b>PRC - COLLOCAZIONE SPECIFICA</b>	
<b>PRCT - Tipologia</b>	necropoli
<b>PRCD - Denominazione</b>	Necropoli di Via Cavour
<b>PRCU - Denominazione spazio viabilistico</b>	Via Cavour
<b>PRD - DATA</b>	
<b>PRDU - Data uscita</b>	1950
<b>UB - DATI PATRIMONIALI</b>	
<b>INV - INVENTARIO DI MUSEO O SOPRINTENDENZA</b>	
<b>INVN - Numero</b>	44160
<b>INVD - Data</b>	1995
<b>RE - MODALITA' DI REPERIMENTO</b>	
<b>DSC - DATI DI SCAVO</b>	
<b>SCAN - Denominazione dello scavo</b>	Necropoli Via Cavour
<b>DSCD - Data</b>	1950-1951
<b>DSCS - Numero tomba</b>	Tomba 12
<b>DSCZ - Bibliografia specifica</b>	Brecciaroli Taborelli L., Alle origini di Biella. La necropoli romana, Torino 2000.
<b>DT - CRONOLOGIA</b>	
<b>DTZ - CRONOLOGIA GENERICA</b>	
<b>DTZG - Fascia cronologica di riferimento</b>	SECOLI/ I-II
<b>DTZS - Frazione cronologica</b>	fine/ metà
<b>DTM - Motivazione cronologia</b>	contesto
<b>MT - DATI TECNICI</b>	
<b>MTC - Materia e tecnica</b>	argilla/ a tornio

**MIS - MISURE**

MISU - Unità	cm
MISA - Altezza	3,1
MISD - Diametro	20

**DA - DATI ANALITICI****DES - DESCRIZIONE**

DESO - Indicazioni sull'oggetto	Breve tesa orizzontale definita esternamente da un listello verticale; vasca rettilinea.
---------------------------------	--

**CO - CONSERVAZIONE****STC - STATO DI CONSERVAZIONE**

STCC - Stato di conservazione	frammentario
STCS - Indicazioni specifiche	combusto. Si conservano 2 fr. d'orlo con attacco parete, Vernice completamente evanida.

**TU - CONDIZIONE GIURIDICA E VINCOLI****CDG - CONDIZIONE GIURIDICA**

CDGG - Indicazione generica	proprietà Stato
-----------------------------	-----------------

**DO - FONTI E DOCUMENTI DI RIFERIMENTO****FTA - DOCUMENTAZIONE FOTOGRAFICA**

FTAX - Genere	documentazione allegata
FTAP - Tipo	riproduzione di disegno da bibliografia
FTAN - Codice identificativo	New_1596010173026

**BIB - BIBLIOGRAFIA**

BIBX - Genere	bibliografia specifica
BIBA - Autore	Brecciaroli Taborelli L.
BIBD - Anno di edizione	2000
BIBH - Sigla per citazione	NO_289
BIBN - V., pp., nn.	p. 164
BIBI - V., tavv., figg.	tavola 5

**AD - ACCESSO AI DATI****ADS - SPECIFICHE DI ACCESSO AI DATI**

ADSP - Profilo di accesso	1
ADSM - Motivazione	scheda contenente dati liberamente accessibili

**CM - COMPILAZIONE****CMP - COMPILAZIONE**

CMPD - Data	1995
CMPN - Nome	Preacco, Mariacristina
FUR - Funzionario responsabile	Brecciaroli Taborelli, Luisa

**AGG - AGGIORNAMENTO-REVISIONE**

AGGD - Data	2020
AGGN - Nome	Coppola, Francesca
AGGR - Referente	

<b>scientifico</b>	Deodato, Angela
<b>AGGF - Funzionario responsabile</b>	Garanzini, Francesca
<b>AN - ANNOTAZIONI</b>	
<b>OSS - Osservazioni</b>	Argilla grigia per combustione, depurata con microinclusi litici.