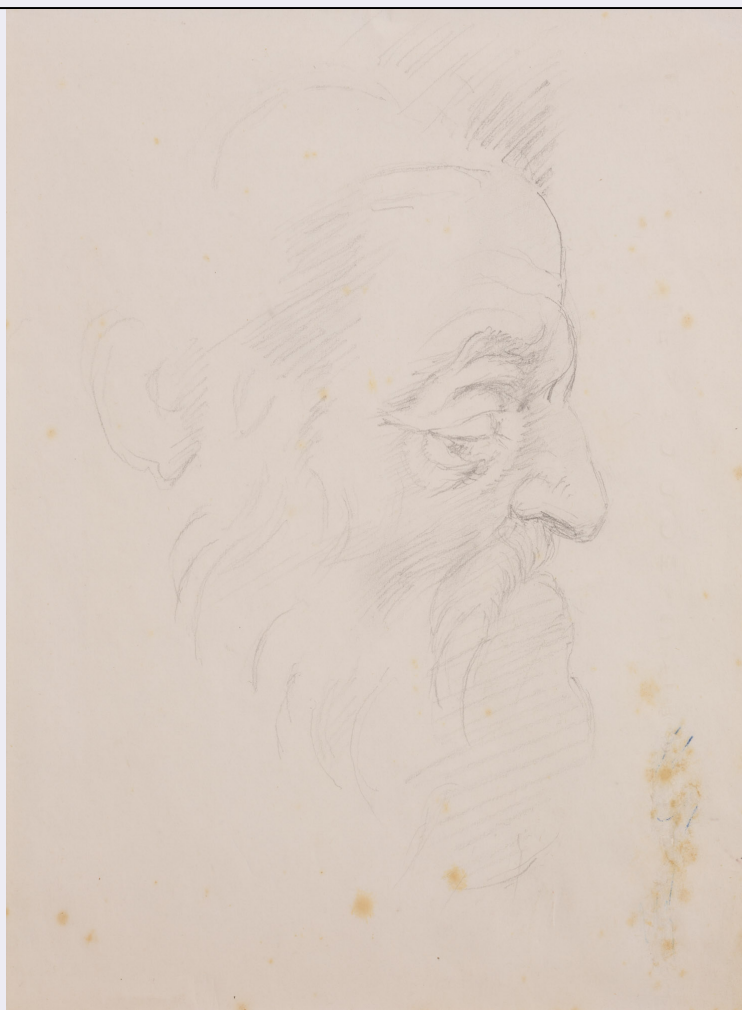


# SCHEDA



## CD - CODICI

TSK - Tipo Scheda	D
LIR - Livello ricerca	P
<b>NCT - CODICE UNIVOCO</b>	
NCTR - Codice regione	07
NCTN - Numero catalogo generale	00373664
ESC - Ente schedatore	C009056
ECP - Ente competente	S236

## RV - RELAZIONI

ROZ - Altre relazioni	0700373662
-----------------------	------------

## OG - OGGETTO

<b>OGT - OGGETTO</b>	
OGTD - Definizione	disegno
OGTV - Identificazione	opera isolata

## SGT - SOGGETTO

SGTI - Identificazione	Testa di Zaccaria
------------------------	-------------------

## LC - LOCALIZZAZIONE GEOGRAFICO-AMMINISTRATIVA

### PVC - LOCALIZZAZIONE GEOGRAFICO-AMMINISTRATIVA ATTUALE

PVCS - Stato	ITALIA
--------------	--------

<b>PVCR - Regione</b>	Liguria
<b>PVCP - Provincia</b>	SV
<b>PVCC - Comune</b>	Savona
<b>LDC - COLLOCAZIONE SPECIFICA</b>	
<b>LDCT - Tipologia</b>	palazzo
<b>LDCQ - Qualificazione</b>	pubblico
<b>LDCN - Denominazione attuale</b>	Palazzo Gavotti
<b>LDCU - Indirizzo</b>	Piazza Gilbert Chabrol civv. 1 - 2
<b>LDCM - Denominazione raccolta</b>	Museo d'arte di Palazzo Gavotti
<b>LDCS - Specifiche</b>	Piano II, sala di consultazione, cassetto 4
<b>RO - RAPPORTO</b>	
<b>ROF - RAPPORTO OPERA FINALE/ORIGINALE</b>	
<b>ROFF - Stadio opera</b>	copia parziale
<b>ROFS - Soggetto opera finale/originale</b>	Testa di Zaccaria e due gambe
<b>ROFA - Autore opera finale /originale</b>	Buonarroti Michelangelo
<b>ROFD - Datazione opera finale/originale</b>	1508
<b>ROFC - Collocazione opera finale/originale</b>	FI/ Firenze/ Uffizi
<b>DT - CRONOLOGIA</b>	
<b>DTZ - CRONOLOGIA GENERICA</b>	
<b>DTZG - Secolo</b>	XX
<b>DTS - CRONOLOGIA SPECIFICA</b>	
<b>DTSI - Da</b>	1950
<b>DTSF - A</b>	1986
<b>DTM - Motivazione cronologia</b>	analisi stilistica
<b>AU - DEFINIZIONE CULTURALE</b>	
<b>AUT - AUTORE</b>	
<b>AUTM - Motivazione dell'attribuzione</b>	contesto
<b>AUTN - Nome scelto</b>	Cuneo Renata
<b>AUTA - Dati anagrafici</b>	1903-1995
<b>AUTH - Sigla per citazione</b>	SVCUN001
<b>MT - DATI TECNICI</b>	
<b>MTC - Materia e tecnica</b>	carta bianca/ matita
<b>MIS - MISURE</b>	
<b>MISU - Unità</b>	cm
<b>MISA - Altezza</b>	28
<b>MISL - Larghezza</b>	25
<b>FRM - Formato</b>	rettangolare

**CO - CONSERVAZIONE****STC - STATO DI CONSERVAZIONE****STCC - Stato di conservazione**

buono

**STCS - Indicazioni specifiche**

Leggere gualciture e macchie sul margine in basso a destra

**DA - DATI ANALITICI****DES - DESCRIZIONE****DESO - Indicazioni sull'oggetto**

Disegno inserito a sinistra in passepartout bianco con i nn. 0700373681, 0700373692 e 0700373698.

**DESI - Codifica Iconclass**

71S2 : 31A221(+32)

**DESS - Indicazioni sul soggetto**

Personaggio: Zaccaria. Parti anatomiche: testa.

**NSC - Notizie storico-critiche**

Si tratta di un'altra copia parziale del disegno n. 153 recto (de Tolnay Charles, Corpus dei disegni di Michelangelo, Ente della Casa Buonarroti, vol. I, Novara, Istituto Geografico De Agostini, 1978): si vedano le NSC della scheda 0700373662.

**TU - CONDIZIONE GIURIDICA E VINCOLI****ACQ - ACQUISIZIONE****ACQT - Tipo acquisizione**

donazione

**ACQN - Nome**

Cuneo, Renata

**ACQD - Data acquisizione**

1986/07/26

**ACQL - Luogo acquisizione**

Savona

**CDG - CONDIZIONE GIURIDICA****CDGG - Indicazione generica**

proprietà Ente pubblico territoriale

**CDGS - Indicazione specifica**

Comune di Savona

**CDGI - Indirizzo**

Corso Italia civ. 19

**DO - FONTI E DOCUMENTI DI RIFERIMENTO****FTA - DOCUMENTAZIONE FOTOGRAFICA****FTAX - Genere**

documentazione allegata

**FTAP - Tipo**

fotografia digitale (file)

**FTAA - Autore**

Spirito, Anna

**FTAD - Data**

2020/07

**FTAE - Ente proprietario**

Comune di Savona

**FTAN - Codice identificativo**

0700373664\_FTA\_1

**FTAF - Formato**

jpeg

**FTA - DOCUMENTAZIONE FOTOGRAFICA****FTAX - Genere**

documentazione allegata

**FTAP - Tipo**

fotografia digitale (file)

**FTAA - Autore**

Gabbaria Mistrangelo, Luisa

**FTAD - Data**

2020/01

**FTAE - Ente proprietario**

Comune di Savona

**FTAN - Codice identificativo**

0700373664\_FTA\_2

<b>FTAF - Formato</b>	jpeg
<b>BIB - BIBLIOGRAFIA</b>	
<b>BIBX - Genere</b>	bibliografia specifica
<b>BIBA - Autore</b>	Rossi Angelo
<b>BIBD - Anno di edizione</b>	2004
<b>BIBH - Sigla per citazione</b>	BCUN0003
<b>BIB - BIBLIOGRAFIA</b>	
<b>BIBX - Genere</b>	bibliografia specifica
<b>BIBA - Autore</b>	Ragghianti Carlo Ludovico - Zanzi Emilio - Riolfo Marengo Silvio - Lagorio Gina - Cuneo Renata
<b>BIBD - Anno di edizione</b>	1981
<b>BIBH - Sigla per citazione</b>	BCUN0001
<b>BIB - BIBLIOGRAFIA</b>	
<b>BIBX - Genere</b>	bibliografia specifica
<b>BIBA - Autore</b>	Zanzi Emilio
<b>BIBD - Anno di edizione</b>	1950
<b>BIBH - Sigla per citazione</b>	BCUN0002
<b>AD - ACCESSO AI DATI</b>	
<b>ADS - SPECIFICHE DI ACCESSO AI DATI</b>	
<b>ADSP - Profilo di accesso</b>	1
<b>ADSM - Motivazione</b>	scheda contenente dati liberamente accessibili
<b>CM - COMPILAZIONE</b>	
<b>CMP - COMPILAZIONE</b>	
<b>CMPD - Data</b>	2020
<b>CMPN - Nome</b>	Gabbaria Mistrangelo, Luisa
<b>CMPN - Nome</b>	Gabbaria Mistrangelo, Pasquale
<b>CMPN - Nome</b>	Gianasso, Andrea
<b>RSR - Referente scientifico</b>	Collu, Rosalina
<b>RSR - Referente scientifico</b>	Gabbaria Mistrangelo, Pasquale
<b>RSR - Referente scientifico</b>	Gianasso, Andrea
<b>FUR - Funzionario responsabile</b>	De Cupis, Francesca
<b>FUR - Funzionario responsabile</b>	Masi, Chiara
<b>RVM - TRASCRIZIONE PER INFORMATIZZAZIONE</b>	
<b>RVMD - Data</b>	2020
<b>RVMN - Nome</b>	Gabbaria Mistrangelo, Luisa
<b>AN - ANNOTAZIONI</b>	
<b>OSS - Osservazioni</b>	Si rimanda alle osservazioni (campo OSS) della scheda 0700373573, per l'inquadramento sull'opera grafica di Renata Cuneo e sulla campagna di catalogazione dei 167 disegni di proprietà del Comune di Savona, e alle osservazioni della scheda 0700373646 per gli studi dai Maestri, dal Rinascimento al Moderno.