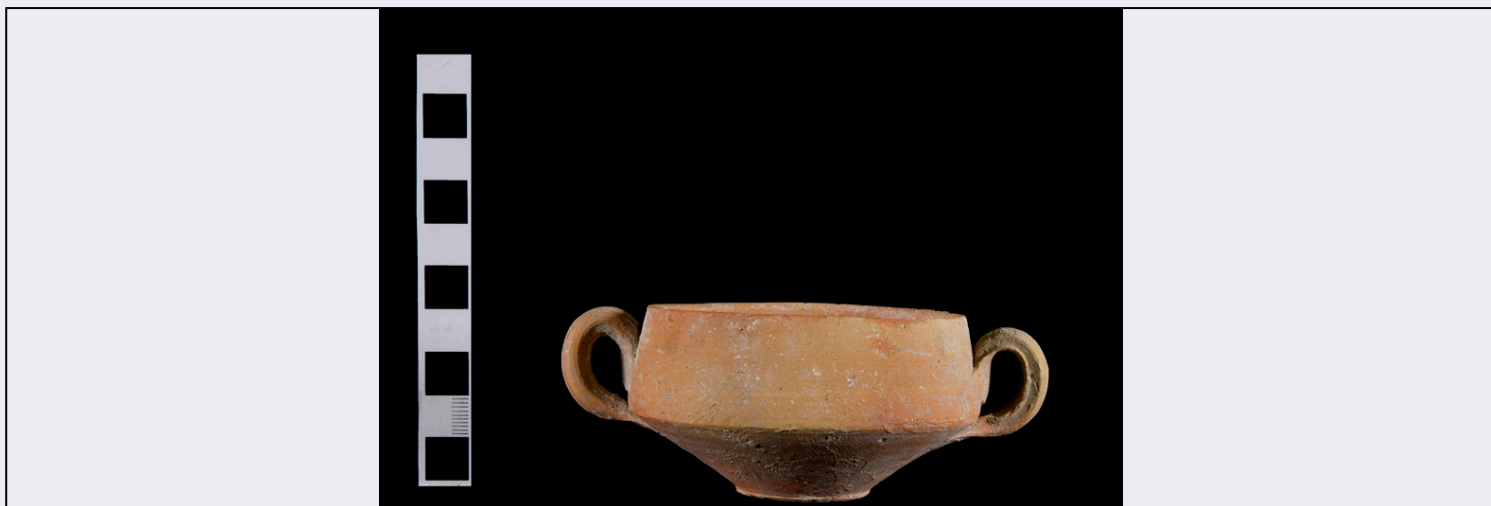


# SCHEDA



## CD - CODICI

|                                 |          |
|---------------------------------|----------|
| TSK - Tipo Scheda               | RA       |
| LIR - Livello ricerca           | C        |
| <b>NCT - CODICE UNIVOCO</b>     |          |
| NCTR - Codice regione           | 19       |
| NCTN - Numero catalogo generale | 00382362 |
| ESC - Ente schedatore           | SA2      |
| ECP - Ente competente           | R19CRICD |

## OG - OGGETTO

|                                       |  |
|---------------------------------------|--|
| <b>OGT - OGGETTO</b>                  |  |
| OGTD - Definizione                    | patera   |
| OGTT - Tipologia                      | carenata   |
| CLS - Categoria - classe e produzione | STRUMENTI - UTENSILI - OGGETTI D'USO/ CONTENITORI E<br>RECIPIENTI/ CERAMICA/ Ceramica acroma |

## LC - LOCALIZZAZIONE GEOGRAFICO-AMMINISTRATIVA

### PVC - LOCALIZZAZIONE GEOGRAFICO-AMMINISTRATIVA ATTUALE

|                  |                   |
|------------------|-------------------|
| PVCS - Stato     | ITALIA            |
| PVCR - Regione   | Sicilia           |
| PVCP - Provincia | SR                |
| PVCC - Comune    | Palazzolo Acreide |

### LDC - COLLOCAZIONE SPECIFICA

|                                  |  |
|----------------------------------|--|
| LDCT - Tipologia                 | museo  |
| LDCQ - Qualificazione            | archeologico                                       |
| LDCN - Denominazione attuale     | Museo archeologico regionale di Palazzo Cappellani |
| LDCC - Complesso di appartenenza | Palazzo Cappellani                                 |
| LDCU - Indirizzo                 | via Italia, 36                                     |
| LDCM - Denominazione raccolta    | Museo archeologico regionale di Palazzo Cappellani |

|   |   |
|---|---|
| <b>LDCS - Specifiche</b>                          | Piano terra/sala I  |
| <b>UB - DATI PATRIMONIALI</b>                     |   |
| <b>INV - INVENTARIO DI MUSEO O SOPRINTENDENZA</b> |   |
| <b>INVN - Numero</b>                              | 106357  |
| <b>INVD - Data</b>                                | 2019  |
| <b>DT - CRONOLOGIA</b>                            |   |
| <b>DTZ - CRONOLOGIA GENERICA</b>                  |   |
| <b>DTZG - Fascia cronologica di riferimento</b>   | SECOLI/ ARCHI DI SECOLI/ I a.C./I d.C.  |
| <b>DTS - CRONOLOGIA SPECIFICA</b>                 |   |
| <b>DTSI - Da</b>                                  | 99 a.C.   |
| <b>DTSV - Validità</b>                            | post  |
| <b>DTSF - A</b>                                   | 100 d.C.  |
| <b>DTSL - Validità</b>                            | ante  |
| <b>DTM - Motivazione cronologia</b>               | bibliografia  |
| <b>MT - DATI TECNICI</b>                          |   |
| <b>MTC - Materia e tecnica</b>                    | argilla/ a tornio   |
| <b>MIS - MISURE</b>                               |   |
| <b>MISU - Unità</b>                               | cm  |
| <b>MISA - Altezza</b>                             | 4,5   |
| <b>MISL - Larghezza</b>                           | 11,5  |
| <b>MISD - Diametro</b>                            | 7   |
| <b>DA - DATI ANALITICI</b>                        |   |
| <b>DES - DESCRIZIONE</b>                          |   |
| <b>DESO - Indicazioni sull'oggetto</b>            | Tazza circolare con alta parete a profilo rientrante, carenata alla base; fondo troncoconico e piano d'appoggio circolare, piatto, sottolineato da un lieve ispessimento; anse verticali ad orecchio, impostate sulla carenatura, a bastoncino sagomato bifido. |
| <b>CO - CONSERVAZIONE</b>                         |   |
| <b>STC - STATO DI CONSERVAZIONE</b>               |   |
| <b>STCC - Stato di conservazione</b>              | integro   |
| <b>STCS - Indicazioni specifiche</b>              | Minime scheggiature e resti di leggera patina di concrezioni calcaree.  |
| <b>TU - CONDIZIONE GIURIDICA E VINCOLI</b>        |   |
| <b>ACQ - ACQUISIZIONE</b>                         |   |
| <b>ACQT - Tipo acquisizione</b>                   | scavo   |
| <b>ACQD - Data acquisizione</b>                   | 1979  |
| <b>ACQL - Luogo acquisizione</b>                  | sito di Akrai   |
| <b>CDG - CONDIZIONE GIURIDICA</b>                 |   |
| <b>CDGG - Indicazione generica</b>                | proprietà Ente pubblico territoriale  |
| <b>CDGS - Indicazione specifica</b>               | Regione Sicilia, Assessorato BB.CC. ed I.S.   |

**CDGI - Indirizzo**

via delle Croci, 8 - 90139 Palermo

**DO - FONTI E DOCUMENTI DI RIFERIMENTO****FTA - DOCUMENTAZIONE FOTOGRAFICA****FTAX - Genere**

documentazione allegata

**FTAP - Tipo**

fotografia digitale (file)

**FTAA - Autore**

Germana Gallitto

**FTAD - Data**

dicembre 2019

**FTAE - Ente proprietario**

Regione Sicilia

**FTAC - Collocazione**

archivio fotografico Parco di Siracusa

**FTAN - Codice identificativo**

New\_1596014695875

**FTAF - Formato**

JPG

**AD - ACCESSO AI DATI****ADS - SPECIFICHE DI ACCESSO AI DATI****ADSP - Profilo di accesso**

1

**ADSM - Motivazione**

scheda contenente dati liberamente accessibili

**CM - COMPILAZIONE****CMP - COMPILAZIONE****CMPD - Data**

2020

**CMPN - Nome**

Ermelinda Storaci

**RSR - Referente scientifico**

Rosa Lanteri

**FUR - Funzionario  
responsabile**

Rosa Lanteri