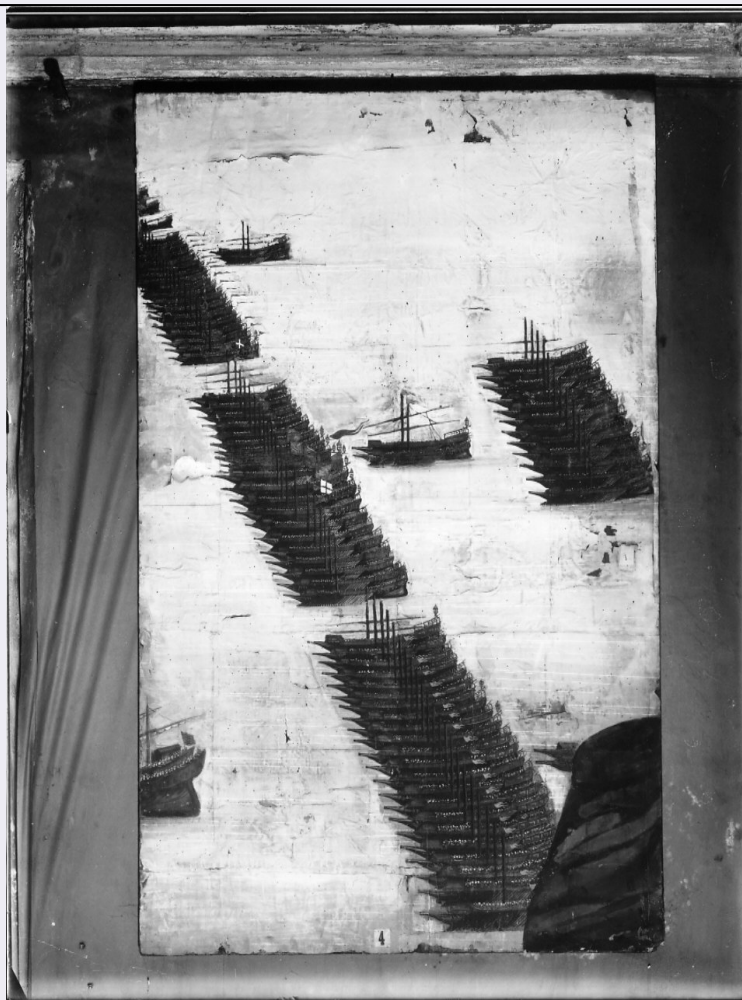


SCHEDA



CD - CODICI

TSK - Tipo Scheda OA

LIR - Livello ricerca C

NCT - CODICE UNIVOCO

NCTR - Codice regione 07

NCTN - Numero catalogo generale 00032830

NCTS - Suffisso numero catalogo generale D

ESC - Ente schedatore S21

ECP - Ente competente S21

OG - OGGETTO

OGT - OGGETTO

OGTD - Definizione dipinto

OGTV - Identificazione serie

QNT - QUANTITA'

QNTN - Numero 5

SGT - SOGGETTO

SGTI - Identificazione Battaglia di Lepanto

LC - LOCALIZZAZIONE GEOGRAFICO-AMMINISTRATIVA

PVC - LOCALIZZAZIONE GEOGRAFICO-AMMINISTRATIVA ATTUALE

PVCS - Stato	Italia
PVCR - Regione	Liguria
PVCP - Provincia	GE
PVCC - Comune	Genova

LDC - COLLOCAZIONE SPECIFICA

LDCT - Tipologia	palazzo
LDCN - Denominazione attuale	Palazzo Doria, detto palazzo del Principe

UB - UBICAZIONE E DATI PATRIMONIALI

UBO - Ubicazione originaria	OR
-----------------------------	----

DT - CRONOLOGIA**DTZ - CRONOLOGIA GENERICA**

DTZG - Secolo	sec. XVI
---------------	----------

DTS - CRONOLOGIA SPECIFICA

DTSI - Da	1576
DTSF - A	1576

DTM - Motivazione cronologia	NR (recupero pregresso)
------------------------------	-------------------------

AU - DEFINIZIONE CULTURALE**AUT - AUTORE**

AUTM - Motivazione dell'attribuzione	NR (recupero pregresso)
AUTN - Nome scelto	Calvi Lazzaro
AUTA - Dati anagrafici	1502 (?)/ 1607
AUTH - Sigla per citazione	00000518

MT - DATI TECNICI

MTC - Materia e tecnica	cartone/ pittura a tempera
MTC - Materia e tecnica	tavola

MIS - MISURE

MISU - Unità	cm
MISA - Altezza	210
MISL - Larghezza	135.6

CO - CONSERVAZIONE**STC - STATO DI CONSERVAZIONE**

STCC - Stato di conservazione	cattivo
STCS - Indicazioni specifiche	Nel secolo scorso le tavole subirono pessimi interventi di restauro, di cui manca precisa documentazione.

DA - DATI ANALITICI**DES - DESCRIZIONE**

DESO - Indicazioni sull'oggetto	Sul retro compare un biglietto scritto a macchina, probabilmente del periodo bellico. Il retro è dipinto con sommarie decorazioni geometriche a foglie stilizzate.
DESI - Codifica Iconclass	NR (recupero pregresso)

DESS - Indicazioni sul soggetto	Mezzi di trasporto: galee disposte in quattro squadre. Oggetti: vessillo di Genova; vessillo dei Cavalieri di Malta.
ISR - ISCRIZIONI	
ISRC - Classe di appartenenza	documentaria
ISRS - Tecnica di scrittura	NR (recupero pregresso)
ISRT - Tipo di caratteri	corsivo
ISRP - Posizione	sul biglietto sul retro
ISRI - Trascrizione	Esposizione d'arte antica/ Genova 1892/ n. 302/ Genova - Pal. Doria Pamphili
NSC - Notizie storico-critiche	I dipinti costituivano in origine la decorazione di un grande armadio, che nel 1578 il principe Gio. Andrea Doria commissionava a Lazzaro Calvi per ricordare l'assedio di Cerene (1532), in cui ottanta navi soprattutto genovesi, sconfissero la flotta turca. L'armadio venne smontato nel secolo scorso ed i dipinti portati, per vari decenni nella Villa Doria di Pegli. Si tratta di un complesso di eccezionale importanza storico-documentaria nel campo della tecnica navale cinquecentesca e, come esempio di arredo, pressochè unico. La qualità pittorica, come in tutte le opere del Calvi, è modesta.
TU - CONDIZIONE GIURIDICA E VINCOLI	
CDG - CONDIZIONE GIURIDICA	
CDGG - Indicazione generica	proprietà privata
NVC - PROVVEDIMENTI DI TUTELA	
NVCT - Tipo provvedimento	DM (L. n. 1089/1939, art. 5)
NVCE - Estremi provvedimento	1984/07/31
NVCD - Data notificazione	1984/10/12
DO - FONTI E DOCUMENTI DI RIFERIMENTO	
FTA - DOCUMENTAZIONE FOTOGRAFICA	
FTAX - Genere	documentazione allegata
FTAP - Tipo	fotografia b/n
FTAN - Codice identificativo	SBAS GE 997/S
FTA - DOCUMENTAZIONE FOTOGRAFICA	
FTAX - Genere	documentazione esistente
FTAP - Tipo	fotografia b/n
FNT - FONTI E DOCUMENTI	
FNTP - Tipo	riproduzione del provvedimento di tutela
FNTD - Data	1984
BIB - BIBLIOGRAFIA	
BIBX - Genere	bibliografia di confronto
BIBA - Autore	Jal, A.
BIBD - Anno di edizione	1840
BIBH - Sigla per citazione	0000087
BIBN - V., pp., nn.	p. 483
BIB - BIBLIOGRAFIA	

BIBX - Genere	bibliografia specifica
BIBA - Autore	Merli, A. Belgrano, L.T.
BIBD - Anno di edizione	1874
BIBH - Sigla per citazione	0000088
BIBN - V., pp., nn.	pp. 53-55
BIB - BIBLIOGRAFIA	
BIBX - Genere	bibliografia specifica
BIBA - Autore	Poggi, V. Cervetto, L.A. Villa, G.B
BIBD - Anno di edizione	1892
BIBH - Sigla per citazione	0000089
BIBN - V., pp., nn.	p. 185, scheda 4
BIB - BIBLIOGRAFIA	
BIBX - Genere	bibliografia specifica
BIBA - Autore	Nebbia, U.
BIBD - Anno di edizione	1921
BIBH - Sigla per citazione	0000090
BIBN - V., pp., nn.	pp. 442-462
BIB - BIBLIOGRAFIA	
BIBX - Genere	bibliografia specifica
BIBA - Autore	Morazzoni, G.
BIBD - Anno di edizione	1949
BIBH - Sigla per citazione	0000091
BIBN - V., pp., nn.	p. 25
BIB - BIBLIOGRAFIA	
BIBX - Genere	bibliografia specifica
BIBA - Autore	Parma Armani, E.
BIBD - Anno di edizione	1977
BIBH - Sigla per citazione	0000065
BIBN - V., pp., nn.	p. 24
MST - MOSTRE	
MSTT - Titolo	Mostra d'Arte Antica
MSTL - Luogo	Genova
MSTD - Data	1892
AD - ACCESSO AI DATI	
ADS - SPECIFICHE DI ACCESSO AI DATI	
ADSP - Profilo di accesso	2
ADSM - Motivazione	scheda di bene di proprietà privata
CM - COMPILAZIONE	
CMP - COMPILAZIONE	
CMPD - Data	1983
CMPN - Nome	Ciliento B.
FUR - Funzionario responsabile	Rotondi Terminiello G.

RVM - TRASCRIZIONE PER INFORMATIZZAZIONE**RVMD - Data** 2006**RVMN - Nome** ARTPAST/ Repetto M.L.**AGG - AGGIORNAMENTO - REVISIONE****AGGD - Data** 2006**AGGN - Nome** ARTPAST/ Repetto M.L.**AGGF - Funzionario responsabile** NR (recupero pregresso)**AGG - AGGIORNAMENTO - REVISIONE****AGGD - Data** 2020**AGGN - Nome** Viale, Gloria**AGGF - Funzionario responsabile** De Cupis, Francesca**AN - ANNOTAZIONI**