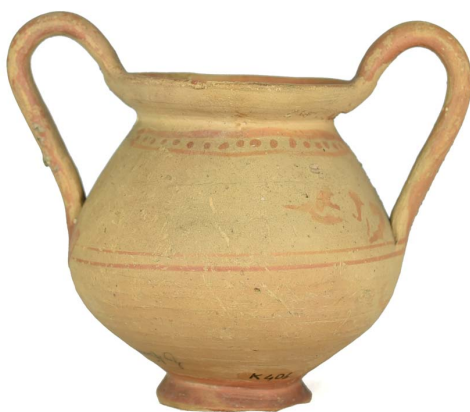


SCHEDA



CD - CODICI

TSK - Tipo Scheda	RA
LIR - Livello ricerca	P
NCT - CODICE UNIVOCO	
NCTR - Codice regione	05
NCTN - Numero catalogo generale	00706621
ESC - Ente schedatore	UNIPD
ECP - Ente competente	S234

AC - ALTRI CODICI

ACC - Altro codice bene	K406
-------------------------	------

OG - OGGETTO

OGT - OGGETTO	
OGTD - Definizione	cratere
CLS - Categoria - classe e produzione	STRUMENTI - UTENSILI - OGGETTI D'USO/ CONTENITORI E RECIPIENTI

LC - LOCALIZZAZIONE GEOGRAFICO-AMMINISTRATIVA

PVC - LOCALIZZAZIONE GEOGRAFICO-AMMINISTRATIVA ATTUALE

PVCS - Stato	ITALIA
PVCR - Regione	Veneto
PVCP - Provincia	PD
PVCC - Comune	Padova
PVCL - Località	PADOVA

LDC - COLLOCAZIONE SPECIFICA

LDCT - Tipologia	palazzo
LDCQ - Qualificazione	universitario
LDCN - Denominazione attuale	Palazzo Liviano
LDCC - Complesso di appartenenza	Complesso Liviano

LA - ALTRE LOCALIZZAZIONI GEOGRAFICO-AMMINISTRATIVE

TCL - Tipo di localizzazione	luogo di provenienza
PRV - LOCALIZZAZIONE GEOGRAFICO-AMMINISTRATIVA	
PRVS - Stato	ITALIA
PRVR - Regione	Friuli-Venezia Giulia
PRVP - Provincia	TS
PRVC - Comune	Trieste
PRC - COLLOCAZIONE SPECIFICA	
PRCT - Tipologia	casa
PRCQ - Qualificazione	privata
PRCD - Denominazione	casa Neumann
PRD - DATA	
PRDU - Data uscita	1925
UB - DATI PATRIMONIALI	
INV - INVENTARIO DI MUSEO O SOPRINTENDENZA	
INVN - Numero	1961
INVD - Data	2021
DT - CRONOLOGIA	
DTZ - CRONOLOGIA GENERICA	
DTZG - Fascia cronologica di riferimento	SECOLI/ ARCHI DI SECOLI/ V-IV a.C.
DTM - Motivazione cronologia	bibliografia
AU - DEFINIZIONE CULTURALE	
ATB - AMBITO CULTURALE	
ATBD - Denominazione	produzione apula
ATBM - Motivazione dell'attribuzione	analisi stilistica
MT - DATI TECNICI	
MTC - Materia e tecnica	argilla/ a tornio
MIS - MISURE	
MISU - Unità	cm
MISA - Altezza	9.9
MISD - Diametro	7.7
DA - DATI ANALITICI	
DES - DESCRIZIONE	
DESO - Indicazioni sull'oggetto	Piccolo cratere kantharoide in stile geometrico apulo di area daunia, decorato al di sotto dell'orlo con due fasce di colore rosso chiaro comprendenti una serie di puntini; due fasce sono pure presenti al centro del ventre. Corpo ceramico di color giallino. Un'etichetta indica "Etruria", possibile luogo di acquisto del manufatto. La sigla N rimanda alla pertinenza alla collezione Neumann.
CO - CONSERVAZIONE	
STC - STATO DI CONSERVAZIONE	
STCC - Stato di conservazione	intero
STCS - Indicazioni	

specifiche	Alcune incrostazioni superficiali.
TU - CONDIZIONE GIURIDICA E VINCOLI	
ACQ - ACQUISIZIONE	
ACQT - Tipo acquisizione	acquisto
ACQD - Data acquisizione	1925/12/25
ACQL - Luogo acquisizione	Padova
CDG - CONDIZIONE GIURIDICA	
CDGG - Indicazione generica	proprietà Ente pubblico non territoriale
DO - FONTI E DOCUMENTI DI RIFERIMENTO	
FTA - DOCUMENTAZIONE FOTOGRAFICA	
FTAX - Genere	documentazione allegata
FTAP - Tipo	fotografia digitale (file)
FTAA - Autore	Zara, Arturo
FTAD - Data	2020/07/23
FTAE - Ente proprietario	Università degli Studi di Padova - Museo di Scienze Archeologiche e d'Arte
FTAN - Codice identificativo	UniPd_MSAK406_001F
FTA - DOCUMENTAZIONE FOTOGRAFICA	
FTAX - Genere	documentazione allegata
FTAP - Tipo	fotografia digitale (file)
FTAA - Autore	Zara, Arturo
FTAD - Data	2020/07/23
FTAE - Ente proprietario	Università degli Studi di Padova - Museo di Scienze Archeologiche e d'Arte
BIB - BIBLIOGRAFIA	
BIBX - Genere	bibliografia di confronto
BIBA - Autore	De Juliis, Ettore M.
BIBD - Anno di edizione	1977
BIBH - Sigla per citazione	B0233MSA
BIBN - V., pp., nn.	p. 59
BIBI - V., tavv., figg.	tav. VII, n. 10
BIL - Citazione completa	De Juliis Ettore M., La ceramica geometrica della Daunia, Firenze, Sansoni, 1977, p. 59, tav. VII, n. 10.
AD - ACCESSO AI DATI	
ADS - SPECIFICHE DI ACCESSO AI DATI	
ADSP - Profilo di accesso	2
ADSM - Motivazione	scheda contenente dati personali
CM - COMPILAZIONE	
CMP - COMPILAZIONE	
CMPD - Data	2020
CMPN - Nome	Zara, Arturo
RSR - Referente scientifico	Menegazzi, Alessandra
FUR - Funzionario	

